

La presencia de China en América Latina: perspectivas desde el comercio de bienes

Camilo Pérez Restrepo

Centro de Estudios Asia Pacífico

Universidad EAFIT

发展

繁荣

Development Prosperity



A man in an orange uniform and white cap is riding a bicycle from left to right across the frame. He is positioned in front of a large red wall. The wall features large white Chinese characters '发展' (Development) on the left and '繁荣' (Prosperity) on the right. Below these characters, the English words 'Development' and 'Prosperity' are written in a smaller white font. The man is riding a bicycle with a basket on the front.

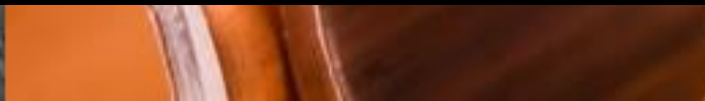
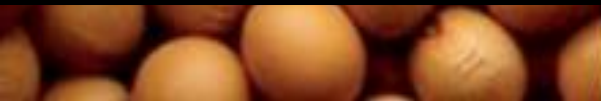
发展 繁荣

Development Prosperity

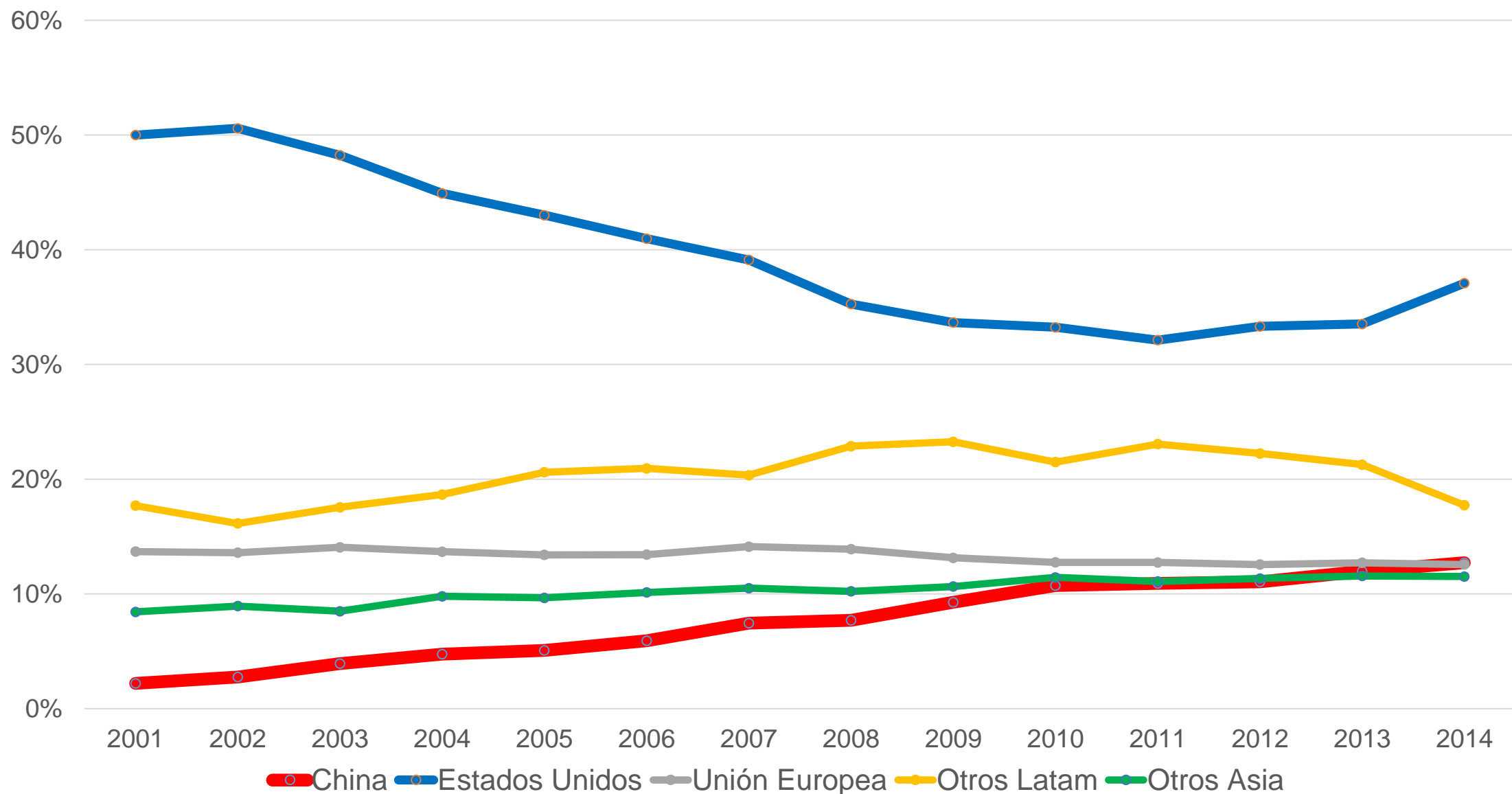
China está en un proceso de **reforma estructural** y por ende surgen preguntas sobre el **futuro del comercio de bienes con América Latina y el Caribe...**



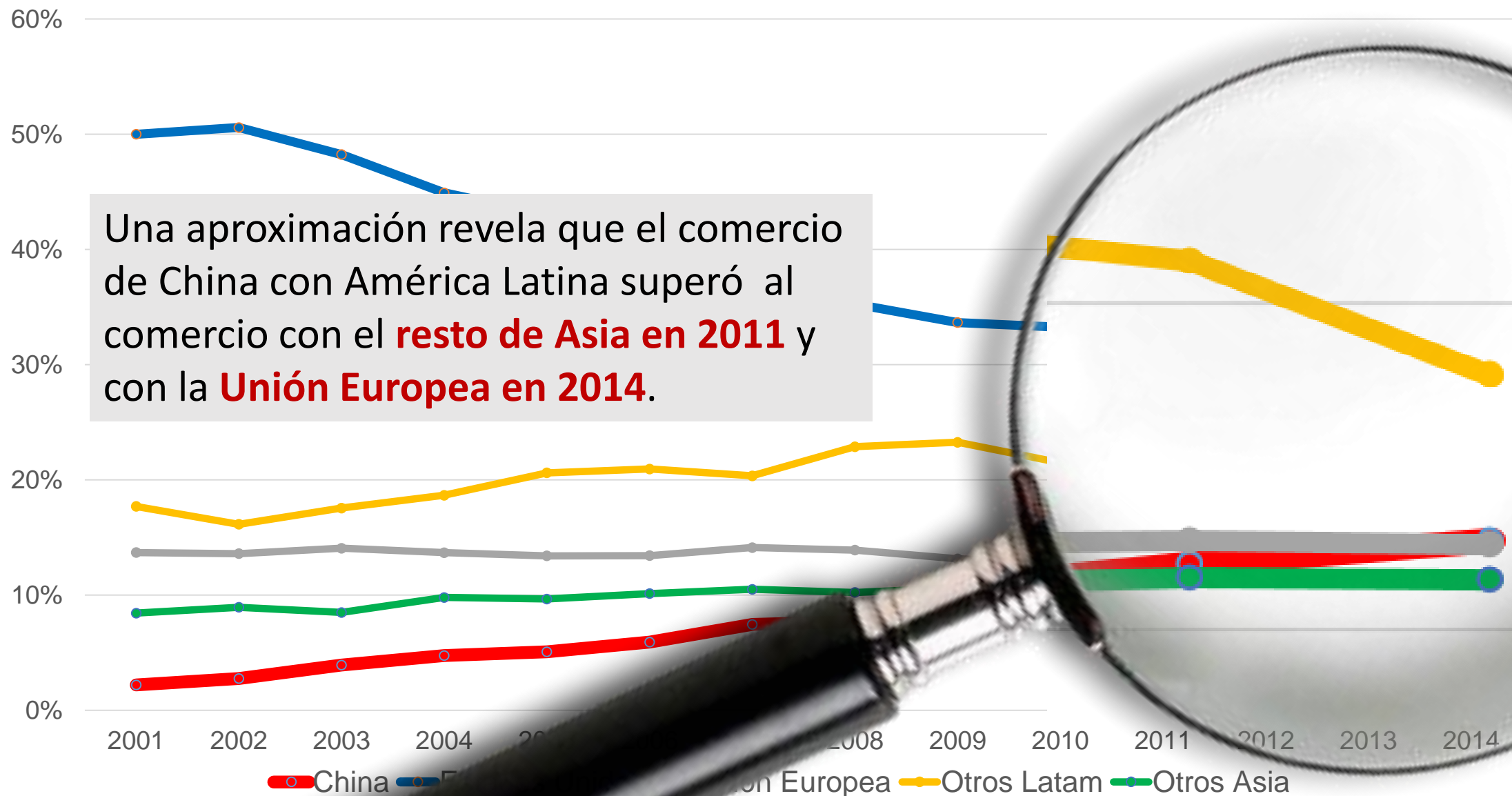
China es un socio estratégico



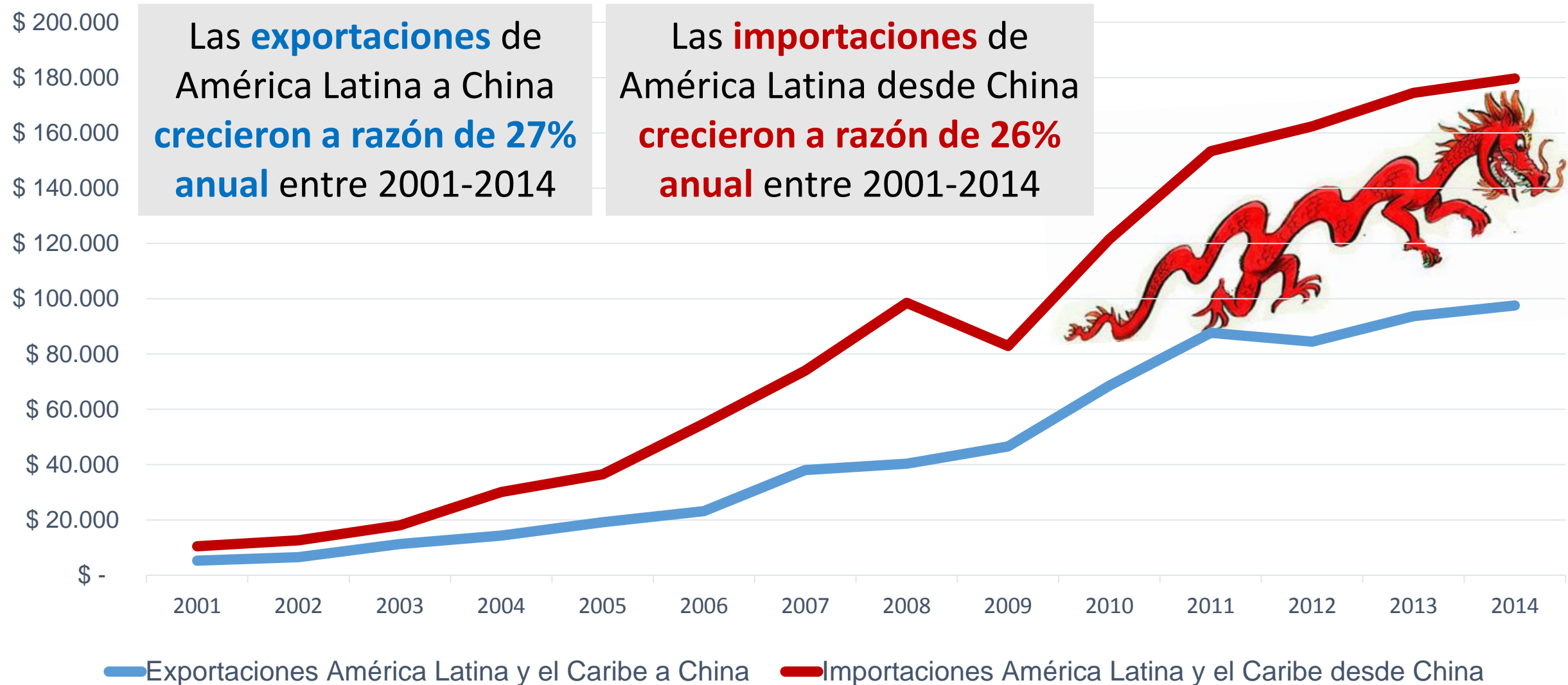
China es hoy el segundo socio comercial de América Latina



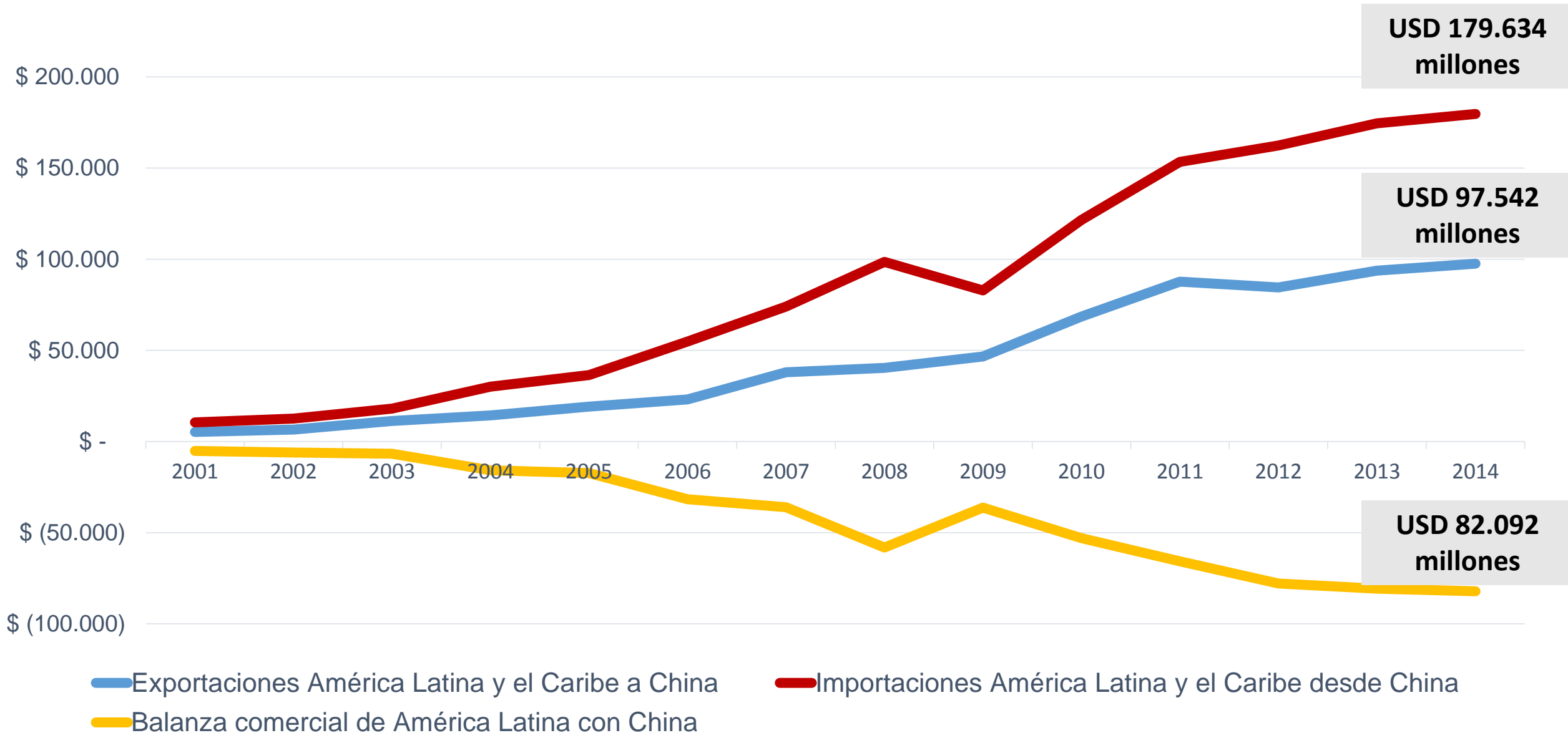
En 2014 el comercio con China superó al comercio con UE



China fue fundamental para superar la crisis financiera...



Pero el déficit comercial está creciendo muy rápido...





Hay tres desafíos fundamentales

1. Las exportaciones están concentradas en pocos socios

Brasil 42%

Chile 19%

Venezuela 12 %

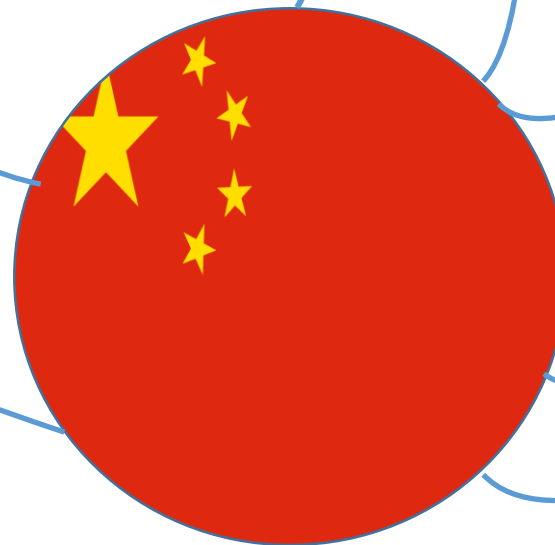
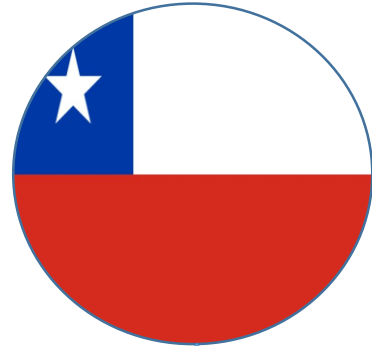
Perú 7%

México 6%

Colombia 6%

Argentina 5%

Sólo cinco países hacen
el **86%** de las
exportaciones a China



Las importaciones están un poco menos concentradas...

México 37%

Brasil 21%

Chile 8%

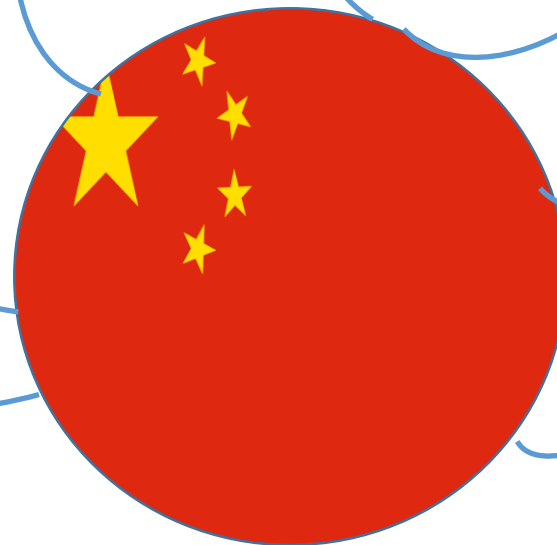
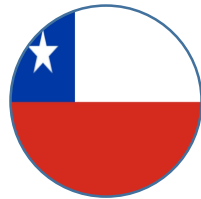
Colombia 7%

Argentina 6%

Perú 5%

Venezuela 3%

Sólo cinco países hacen
el **79%** de las
exportaciones a China



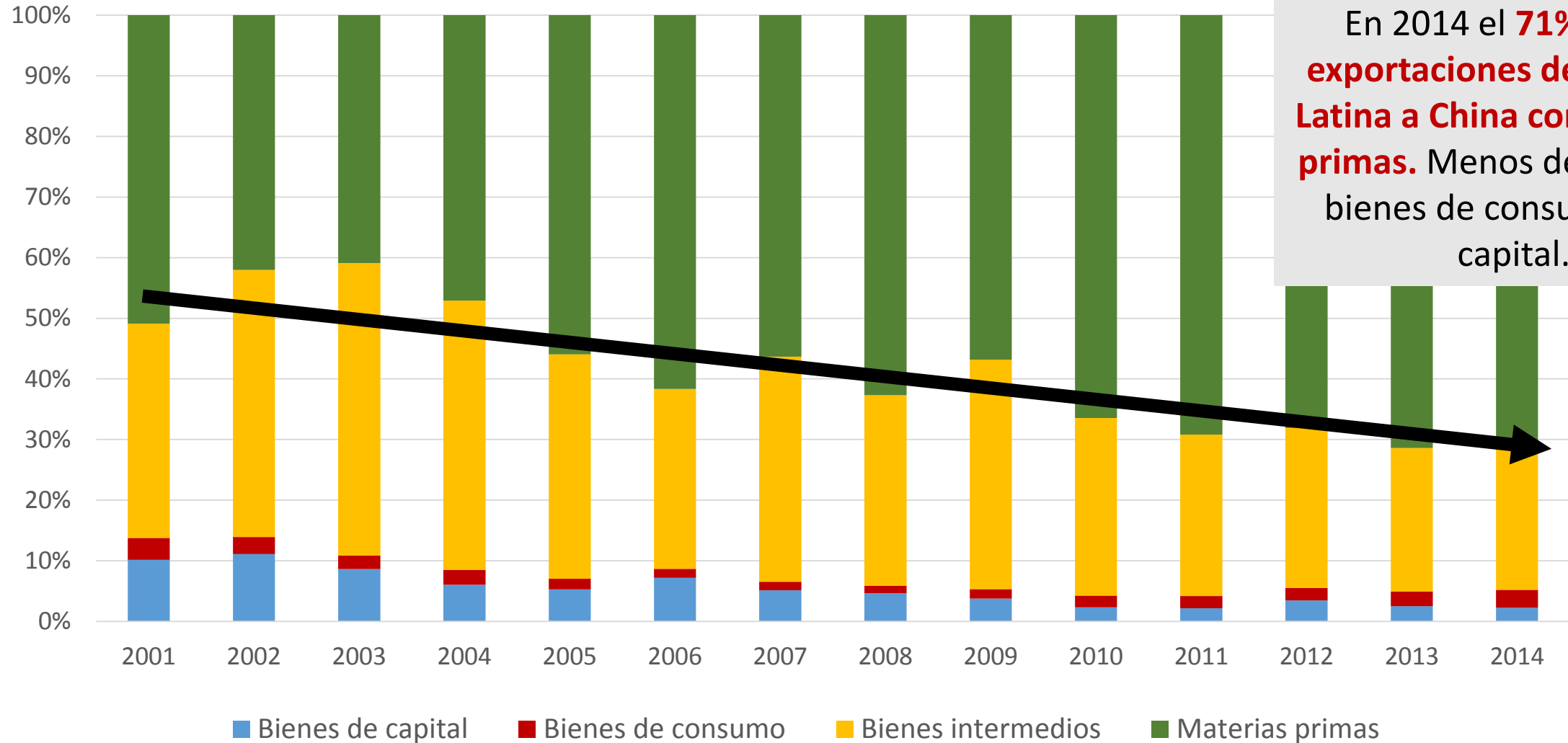
2. Un comercio de naturaleza inter-industrial

Las exportaciones de China a América Latina tiene **nivel agregado medio-alto**

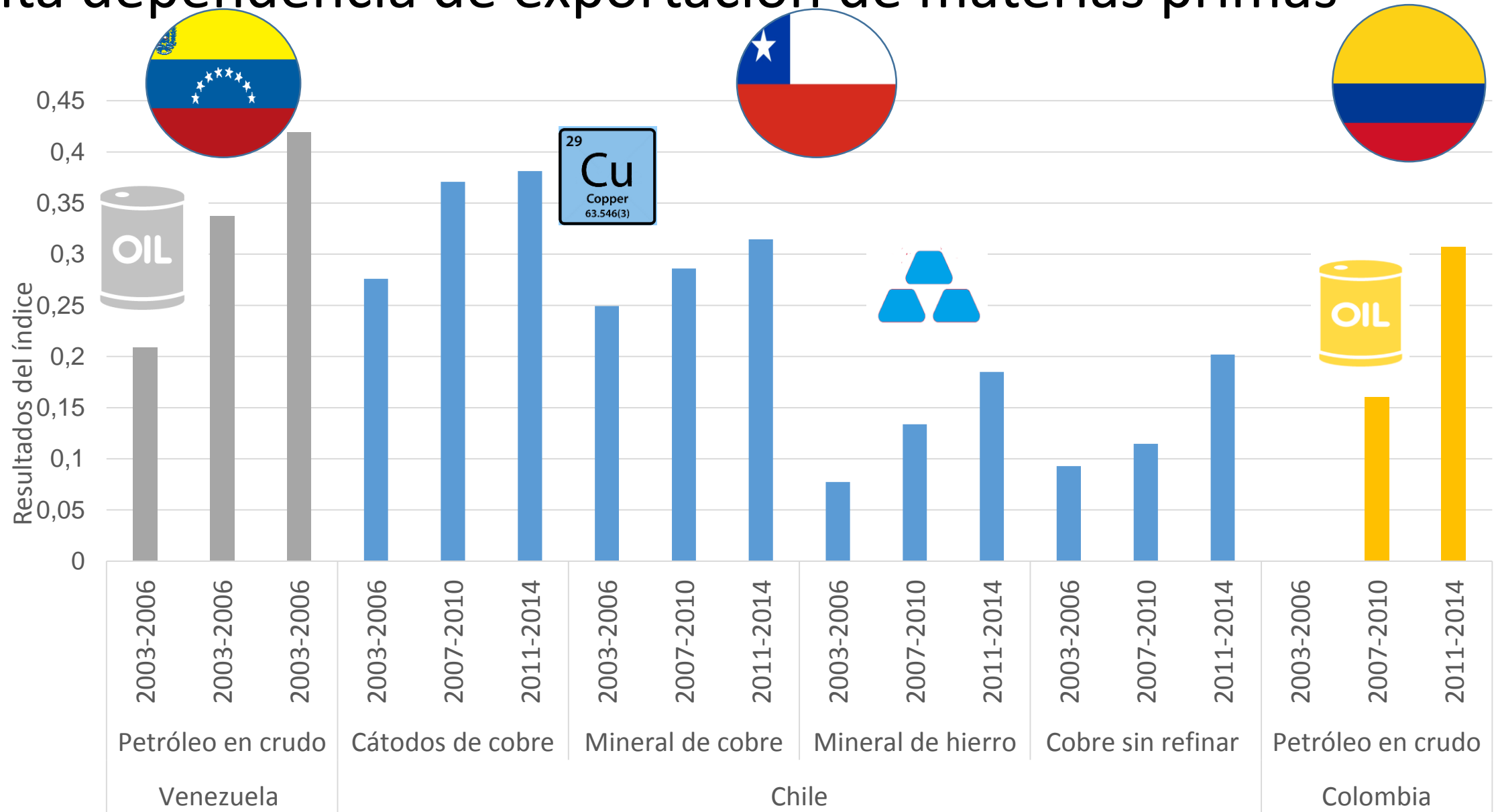


El **73%** de las exportaciones de América Latina a China están concentradas en **sólo cuatro productos**

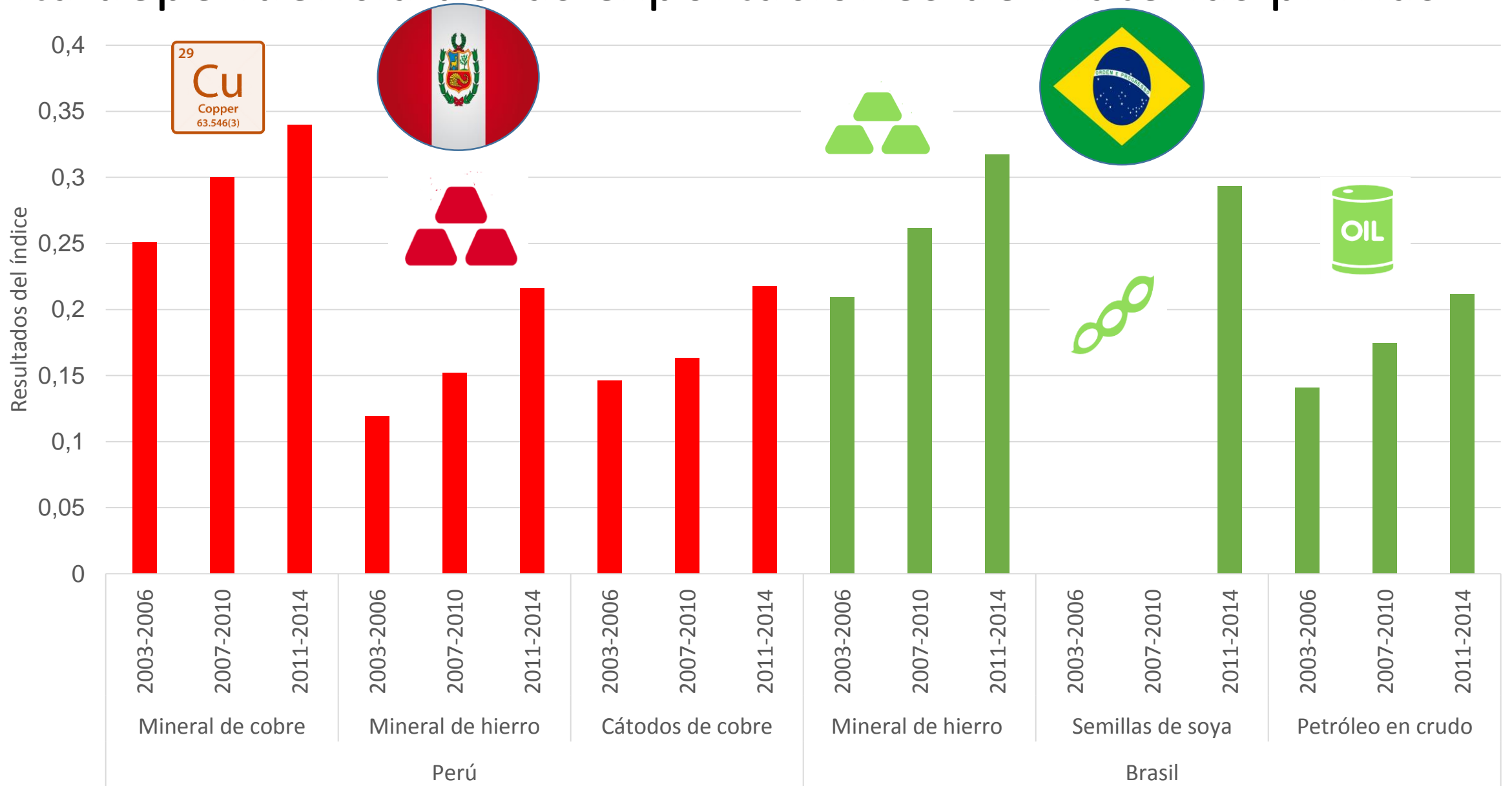
3. Las materias primas aún dominan el panorama comercial...de hecho han ganado protagonismo



Alta dependencia de exportación de materias primas



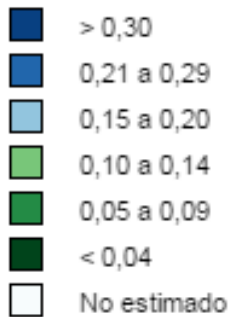
Alta dependencia de las exportaciones de materias primas



Los exportadores de América del Sur están más expuestos a choques en la demanda de China

Período 2011-2014

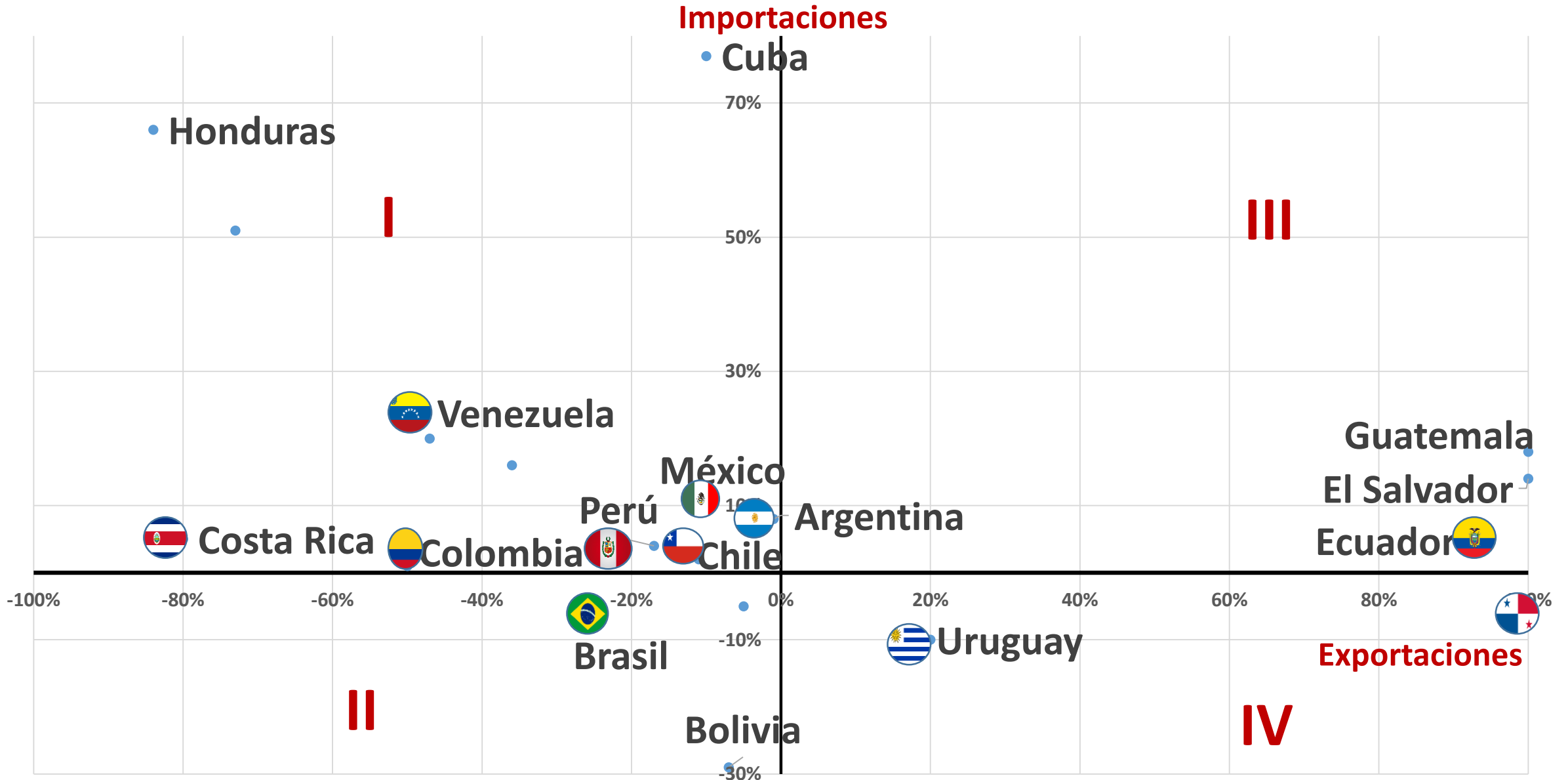
Dependencia



Mayores dependencias:

1. Venezuela (0,42)
2. Chile (0,29)
3. Colombia (0,29)
4. Perú (0,21)
5. Ecuador (0,18)

Comportamiento de los flujos comerciales en 2015



Impacto de la reducción exportaciones a China en PIB del 2015



Fuertes impactos:

1. Venezuela (-1,1% PIB)
2. Chile (-0,8% PIB)
3. Colombia (-0,8% PIB)
4. Perú (-0,6% PIB)
5. Brasil (-0,5% PIB)



Caso 1: Comercio de Alimentos



El Comercio de Alimentos ofrece oportunidades:

- China es importador neto de alimentos
- Exportaciones de Alimentos de América Latina a China USD 26.370 millones (26% del mercado)



El Comercio de Alimentos ofrece oportunidades:

- Alimentos son el 27% de las exportaciones de América Latina a China
- Mayores actores son Brasil (70%) Argentina (15%) Chile (5%) Perú (4%) y Uruguay (4%)
- América Latina tiene ventaja competitiva y potencial de IED.



Caso 2: Cadenas de valor (P&C)





América Latina tiene pendiente integrarse a Cadenas de valor con China

- Exportaciones de P&C de América Latina a China fueron de USD 2.937 millones.
- México (78%) Costa Rica (11%) y Brasil (9%) son los únicos exportadores importantes.

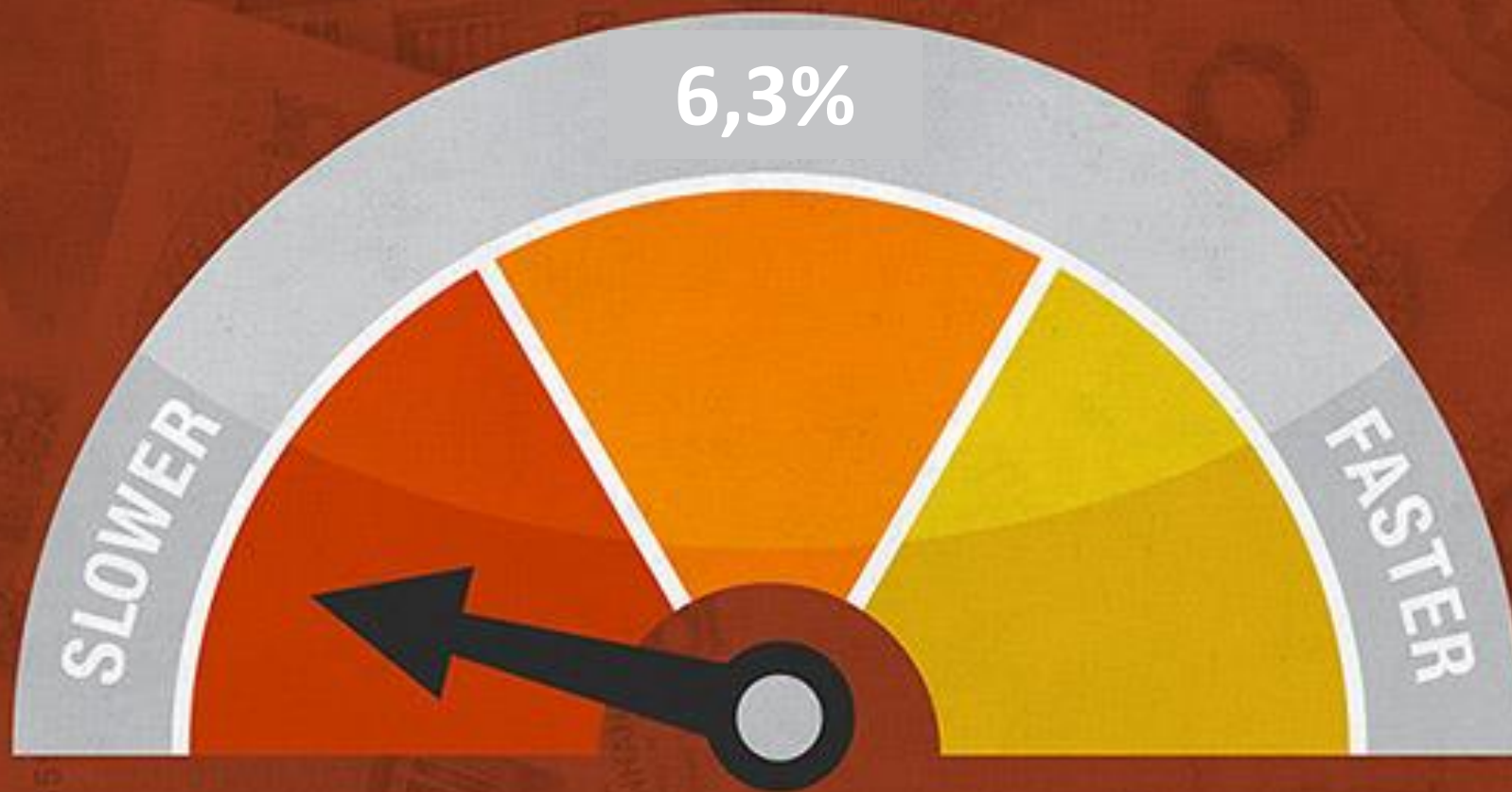
América Latina tiene pendiente integrarse a Cadenas de valor con China

- Las importaciones de P&C desde China fueron USD 20.627 millones
- México (36%) Brasil (31%) Argentina (5%) y Venezuela (5%) mayores importadores de P&C





Resultados modelo econométrico



Crecimiento económico de China

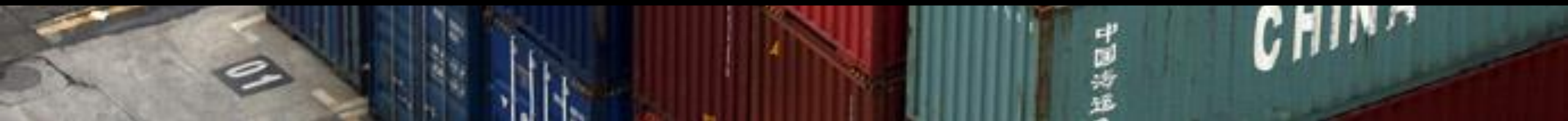
6,3%


Aún con un crecimiento menor al 6,3% en China, las **exportaciones de América Latina tienen un potencial de crecer hasta un 13%** -el modelo revela un crecimiento de hasta 2,06% por cada punto del crecimiento PIB de China-

Crecimiento económico de China



Medidas de facilitación del comercio



- 
- **Costos logísticos** tienen efecto negativo. Por cada aumento del 1%, reducción **del 0,1% y 1% en comercio.**
 - **Trámites aduaneros:** por cada documento adicional puede tener generar **reducción del 0,10% al 0,46%**

Medidas de facilitación del comercio

離境

Departures

Potencial del sector servicios




Mirando hacia adelante





China continuará siendo un aliado importante para América Latina





Pero es necesario implementar políticas para superar los desafíos y aprovechar las oportunidades.

Muchas Gracias

Camilo Pérez Restrepo

Centro de Estudios Asia Pacífico

Universidad EAFIT

Índice de dependencia

En el estudio se incluyen los productos que representan el 90% de las exportaciones promedio a China durante los últimos 12 años (2003 -2014), para 18 países de América Latina y el Caribe.

El índice se define como el siguiente:

$$Indice_{x,y} = \sqrt[3]{\frac{EXP_{x,y}}{EXP_y} * \frac{EXP\ to\ China_{x,y}}{EXP_{x,y}} * avg \left[\frac{IMP_x\ china}{IMP_x}; \left(1 - \frac{EXP_{x,y}}{EXP_x} \right) \right]}$$

Modelo gravitacional

La ecuación está dada por:

$$\begin{aligned} \text{Ln}(M_{i,j,t}) &= \beta_0 + \beta_1 \ln(y_{j,t}) + \beta_2 \ln(y_{i,t}) + \beta_3 \ln(D_{ij}) + \beta_4 \ln(\text{Area}_j) + \beta_5 \ln(\text{Pob}_j) \\ &+ \beta_6 \ln(\text{IPCN}_{it}) + \beta_7 \ln(\text{IED}_{j,t}) + \beta_8 \text{Costos}_{j,t} + \beta_9 \text{Días}_{j,t} + \beta_{10} \text{Documentos}_{j,t} + \beta_{11} \text{Arable}_{j,t} + \beta_{12} d_{\text{TLC}ijt} \\ &+ \beta_{13} \text{Pacífico}_{ij} + \varepsilon_{i,j,t} \end{aligned}$$

Los subíndices en el modelo gravitacional denotan los países i (importador) y j (exportador) en el año t .

- $M_{i,j,t}$: Comercio bilateral promedio de exportaciones de i (China) a j , e importaciones de i desde j en dólares constantes.
- y_{jt} : Producto interno bruto del país i (China) en el año t .
- y_{jt} : Producto interno bruto de país j (exportador) en el años t .

Modelo gravitacional

- D_{ij} : Distancia circular en millas entre las ciudades principales de cada país.
- $Area_j$: Área j (exportador) en millas cuadradas.
- Pob_j : Población total del país j (exportador) en el año t.
- $IPCN_{it}$: Índice de precio de las materias primas construido por Fondo Monetario Internacional (FMI), el cual está determinado por el mayor exportador de cada uno de los productos en específico.
- $IED_{i,j,t}$: Flujos de Inversión extranjera directa del país j en año t.
- $Costos_{j,t}$: Índice Doing Bussines del país j en el año t, proxy de costos de transporte.
- $Días_{j,t}$: El número de días que se requieren para exportar un bien del país j en el año t.
- $Documentos_{j,t}$: Numero de documentos que se requieren para exportar un producto del país i en el año t.
- $Arable_{j,t}$: Cantidad disponible de tierra arable en el país j en el año t.
- $d_{TLCi,j,t}$: Toma un valor unitario si el país j (exportador) tiene algún tratado de libre comercio con China y cero en el caso contrario.
- $Pacifico_{i,j}$: Toma el valor de 1 si el país tiene salida al pacífico y cero en el caso contrario.