

Los impactos de la emergencia de China e India sobre América Latina y Caribe

Mauricio Mesquita Moreira
Economista Principal
Sector de Integración y Comercio

Seminario **Semana Asia: China y India Dos Potencias Emergentes**
EAFIT: Medellín, Colombia
Agosto 23 al 27 de 2010



Índice

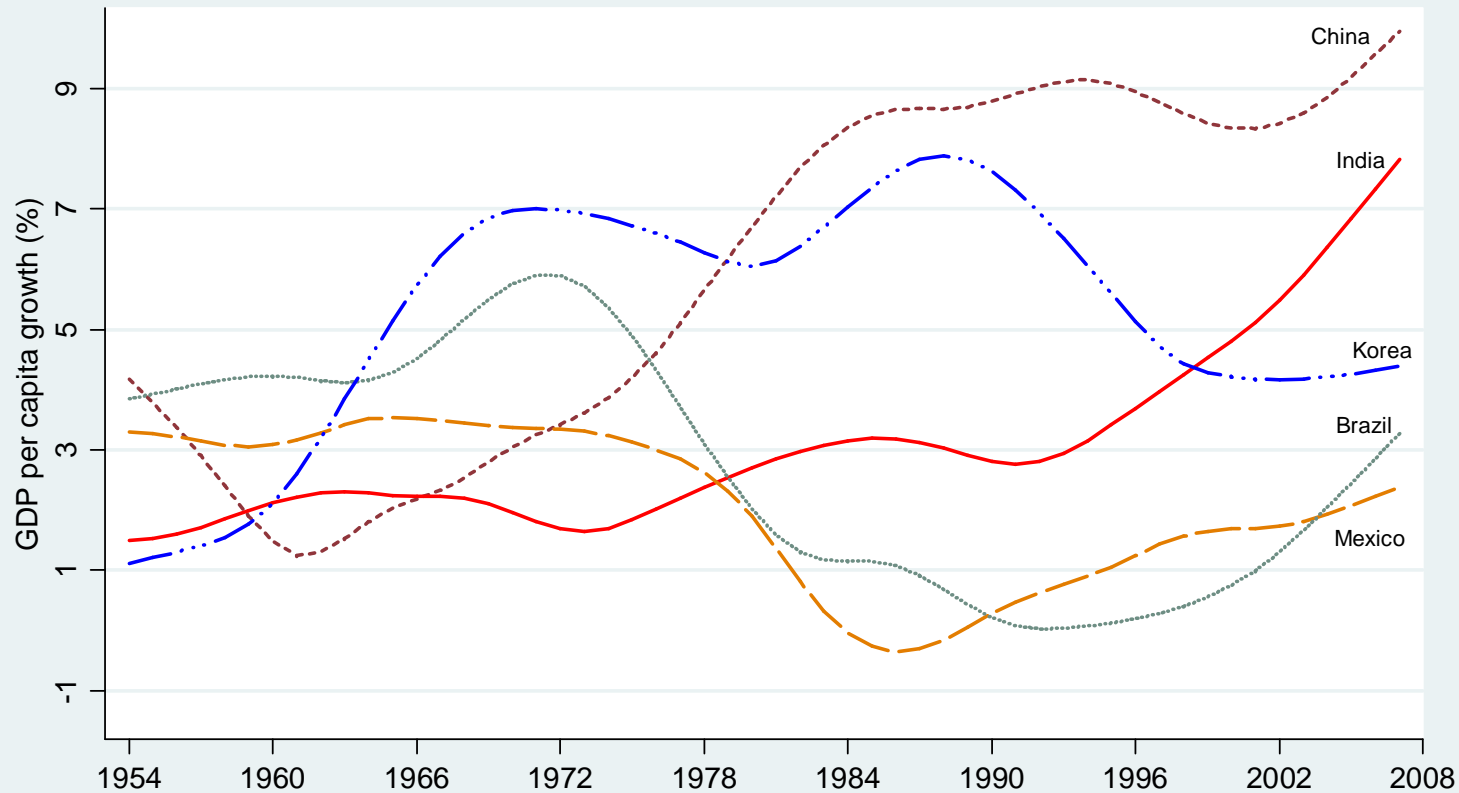
- Hechos estilizados
- China, Mercado y Socio Estratégico
- China, la Competidora
- Los Efectos del Comercio y Competencia
- Conclusiones e implicaciones de política

El milagro

*Hechos estilizados del
crecimiento chino*

El milagro

Figure 1 - Trends in GDP Per Capita Growth: China, India, Korea, Mexico and Brazil.
1954-2007. Constant 2000 International US\$*



Note: Trends were calculated using the Hodrik-Prescott filter, with a smooth factor of 100.

*Data for 2004-2007 are estimates based on the WDI constant 2005 international US\$. The LAC series is a simple average of the countries' rates of growth.

Data Source: Penn World Tables 6.2 and WDI



El Milagro: *Big-Bang* o gradualismo ?

Big-Bang 1978

- Privatización
- Liberalización Comercial
 - Zonas francas
 - Liberalización unilateral
 - Adhesión a la OMC
- Apertura a la IED.

Enfoque Pragmático

- Empresas Estatales
- Agricultura
Empresas rurales (“TVEs”)
Control de Precios
- Mercados Financieros
Bancos Estatales
- Política Industrial

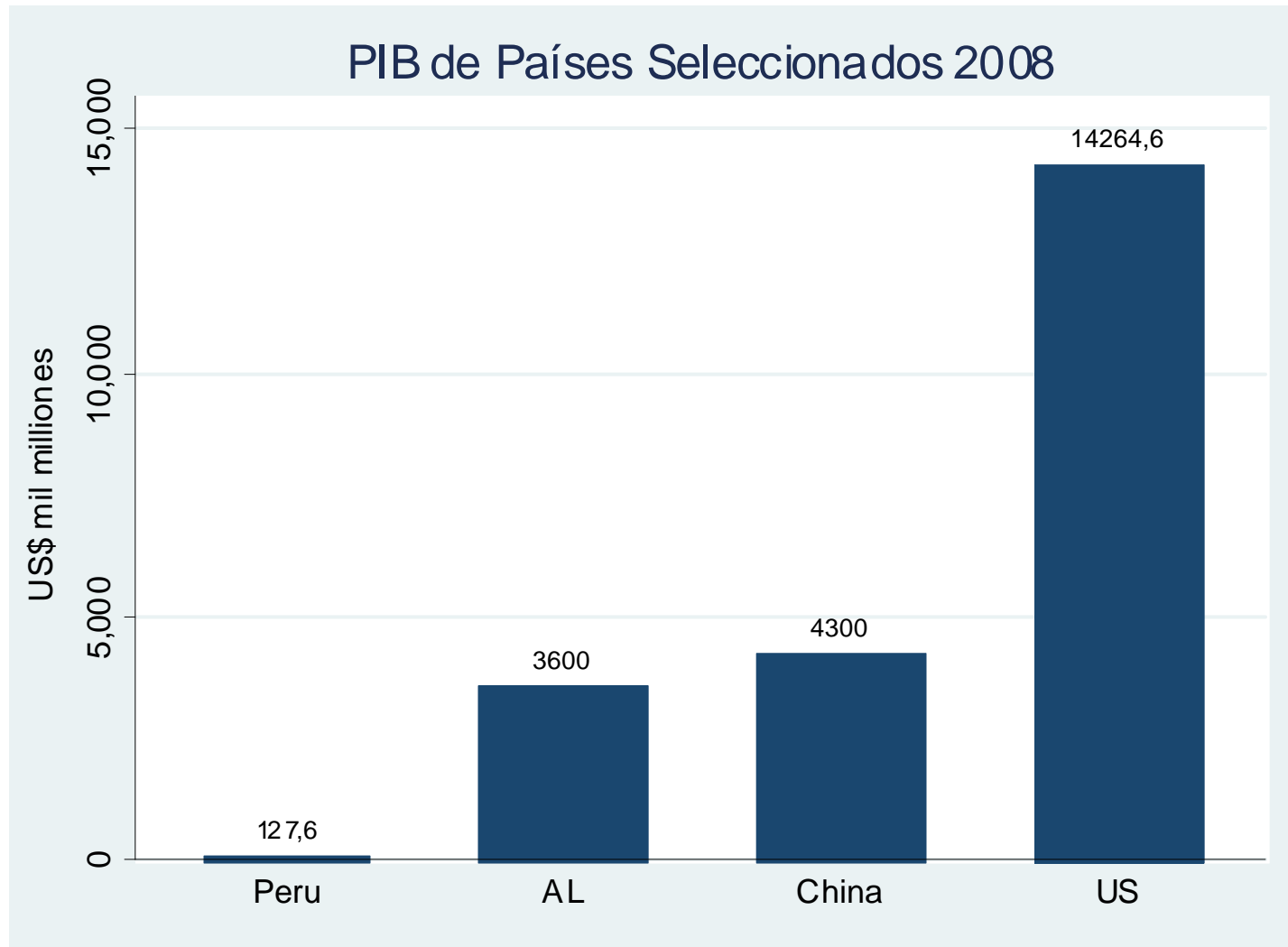
Tensiones, Problemas y Desafíos

- La desigualdad a aumentado
- Pasivos Públicos: ¿De Qué Magnitud?
 - Deudas malas
 - Déficit Pensiones/Seguridad Social
 - Prestación de Servicios Sociales
 - Limpieza Ambiental
- “Buen gobierno” (*governance*) de Inversiones Públicas y Privadas
- Crecimiento sin democracia?
- 50% del PBI de inversión por más de dos décadas. Sostenible?

Las oportunidades

Beneficios Sistémicos y Mercado para Recursos Naturales

La importancia de China: Tamaño

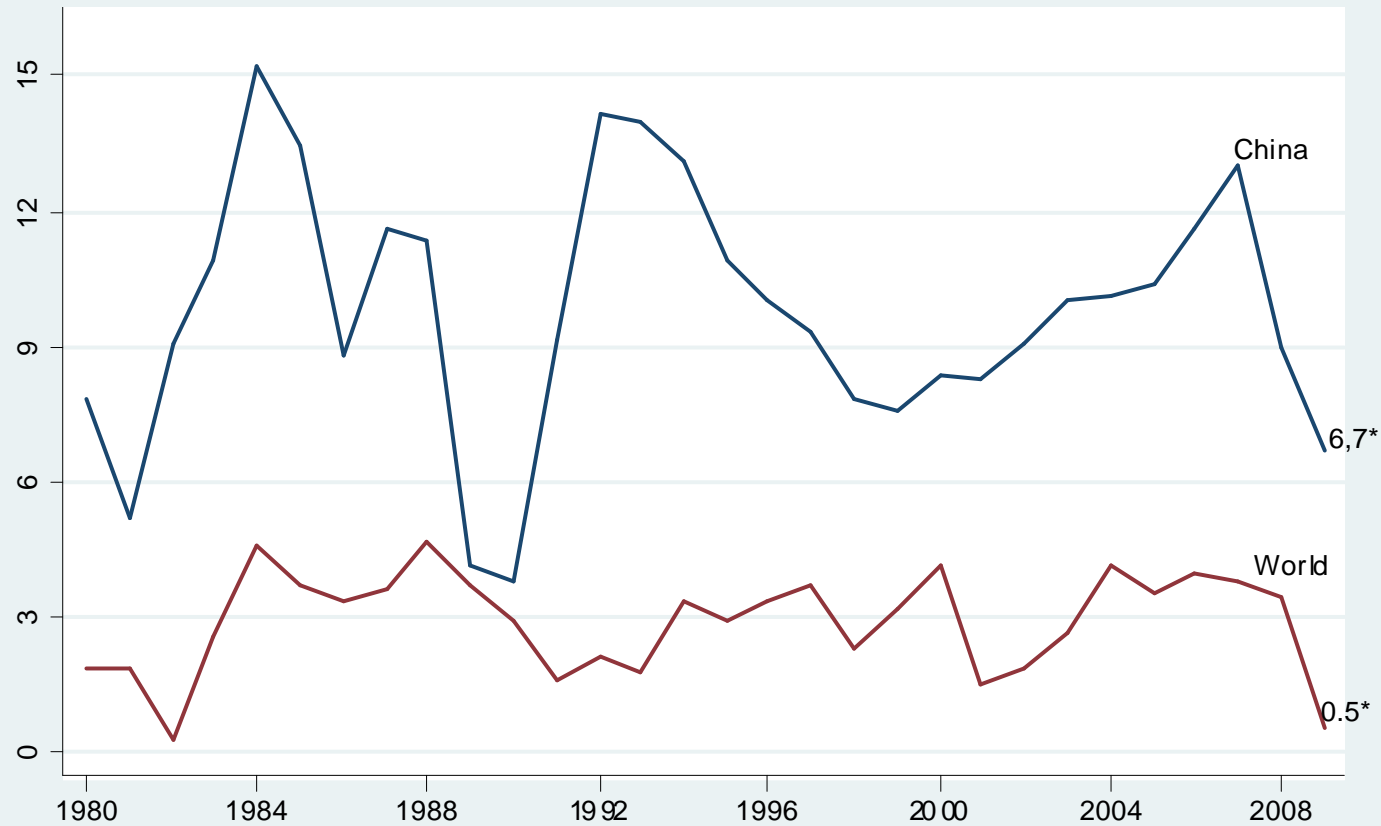


Fuente: WDI



La importancia de China: Crecimiento

Tasas de crecimiento anual del PIB: China y el Mundo, 1980-2009*

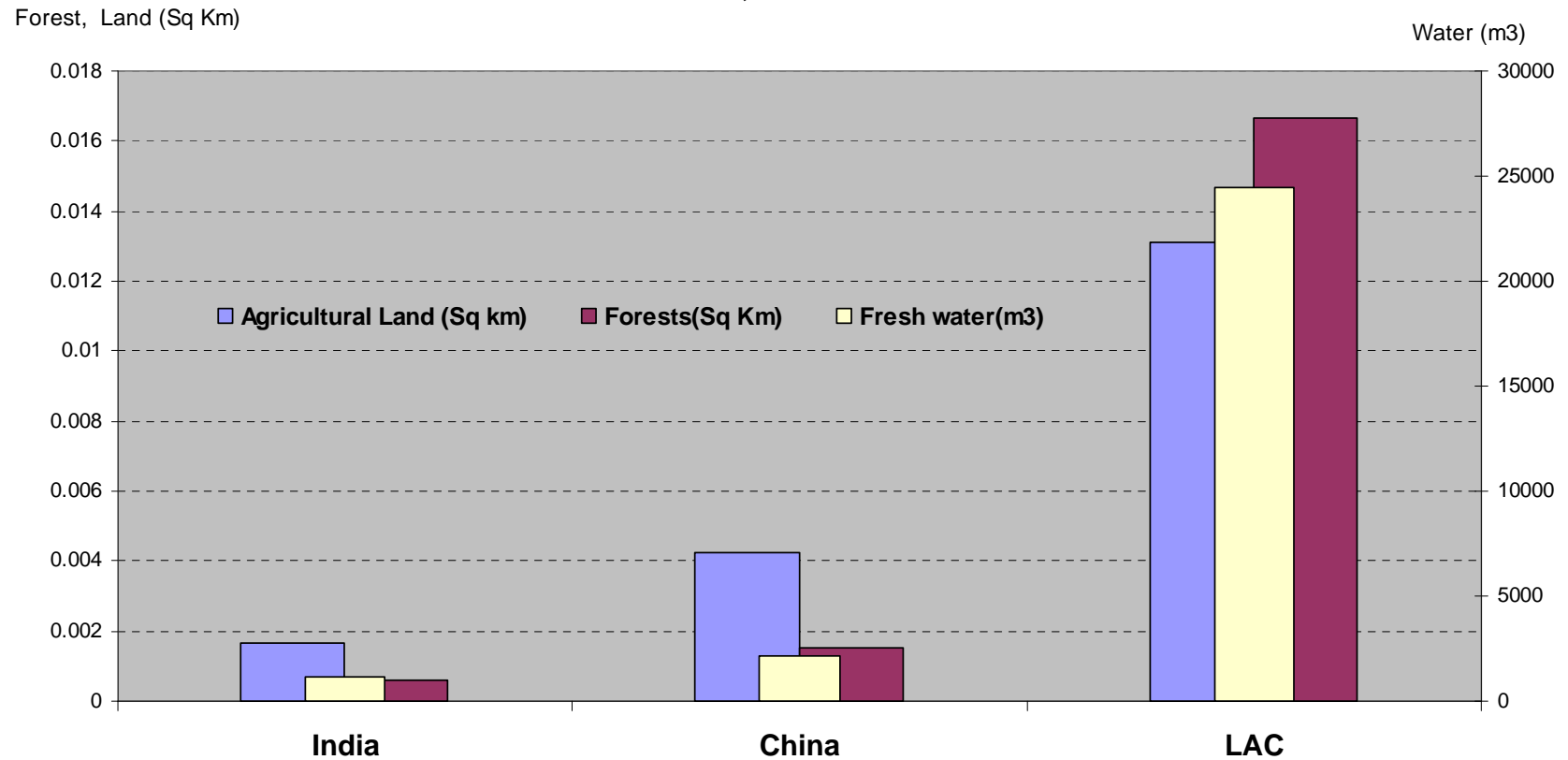


*estimado

Fuente: IFS y World Economic Outlook

La importancia de China: Complementariedad

Figure 15 . Selected Natural Resources Per capita
China, India and LAC . 2005

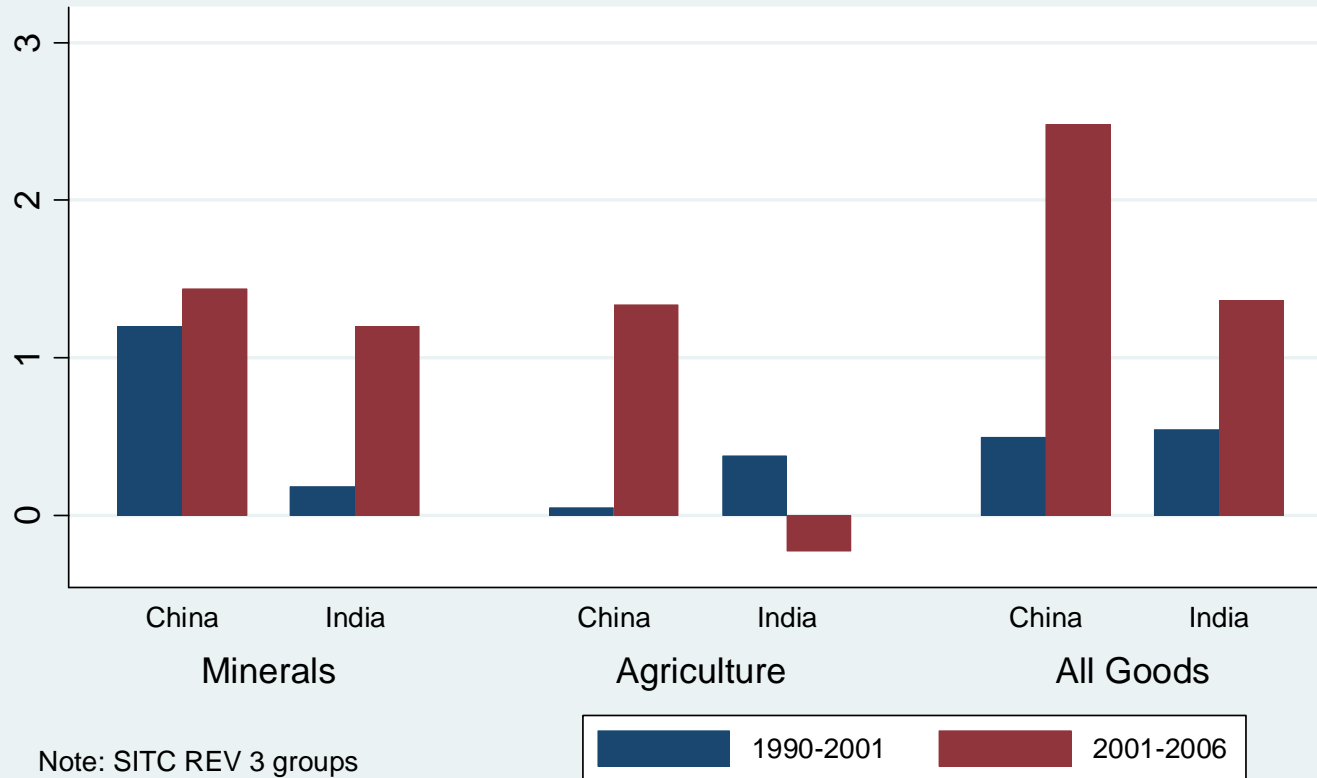


Source: WDI



Complementariedad

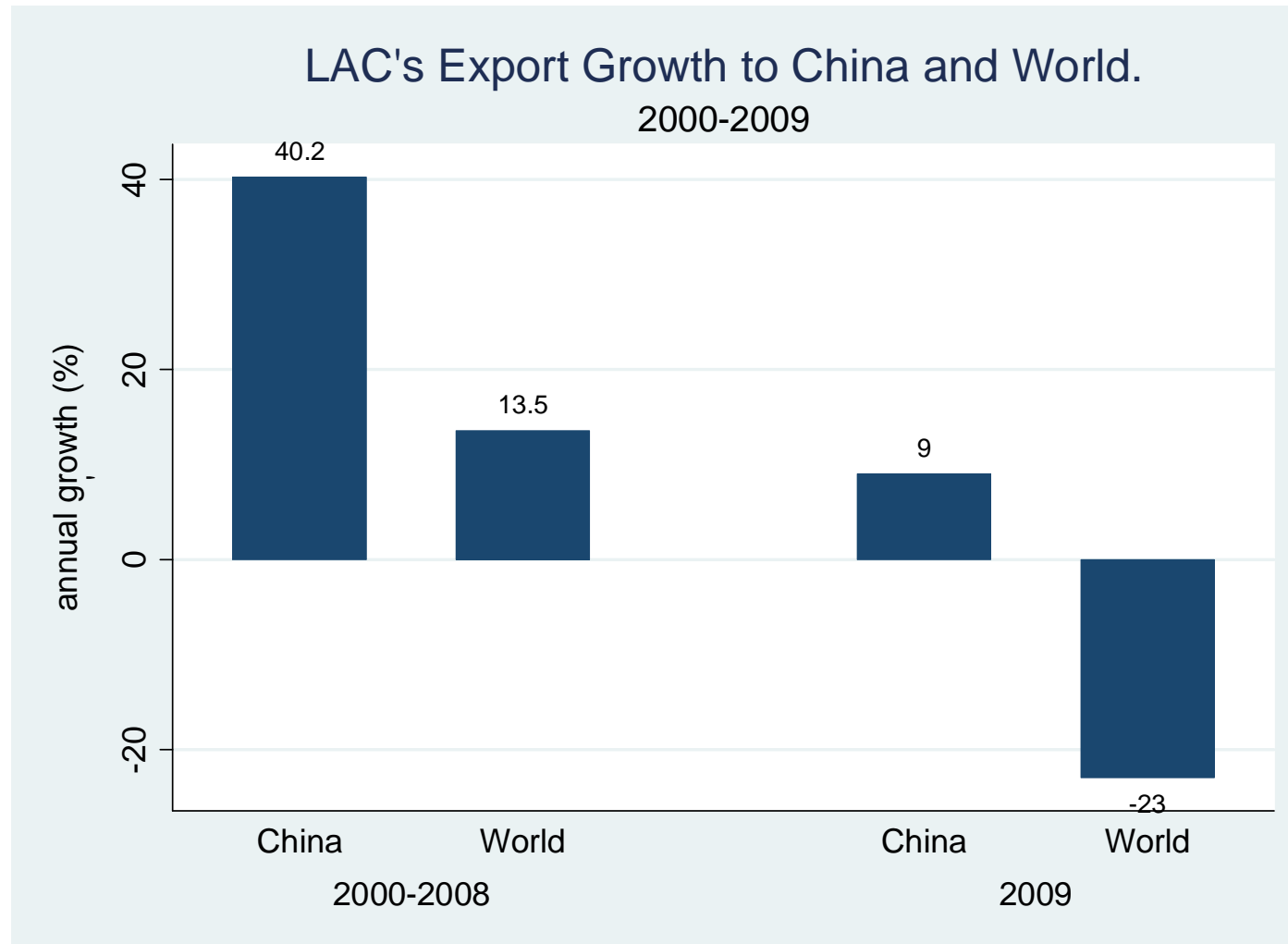
Figure 6 - China's and India's Income Elasticity of Import Demand for LAC Goods.
1990-2000, 2001-2006



Note: SITC REV 3 groups

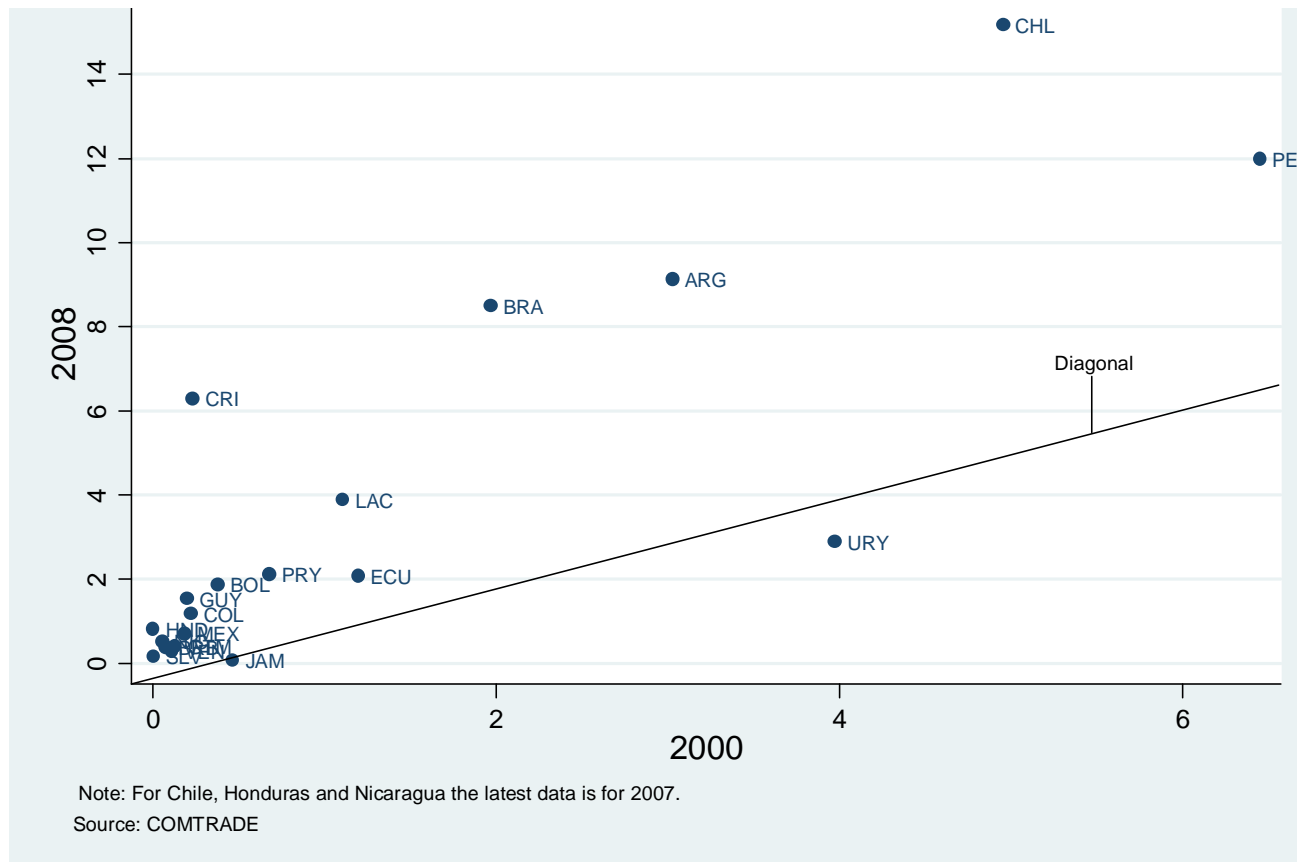
Source: Own calculations. See Text.

Los impactos: Comercio bilateral



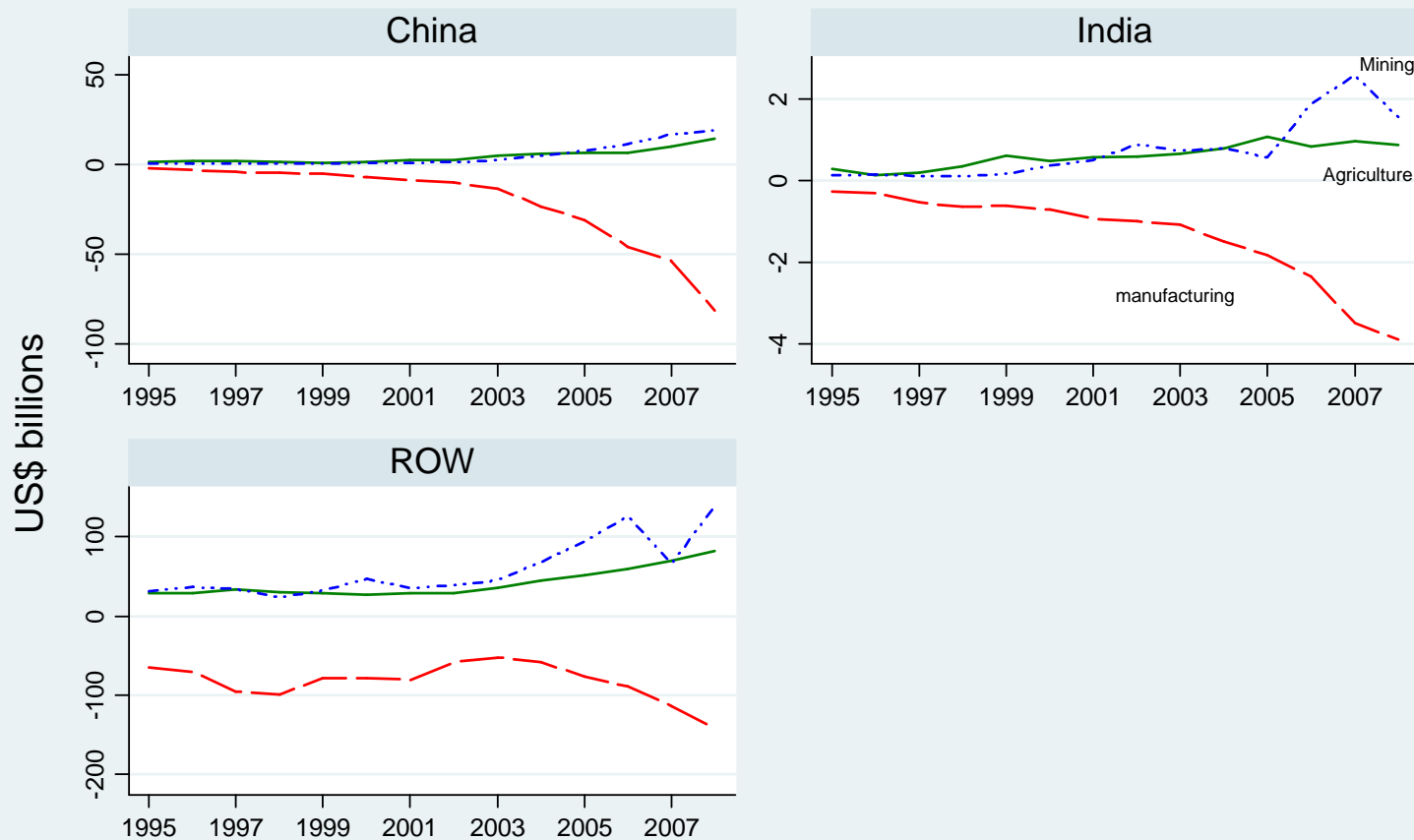
Los impactos: Comercio bilateral

Participación de China en el comercio de ALC. 2000-08 (%)



Exportaciones: los recursos naturales prevalecen.

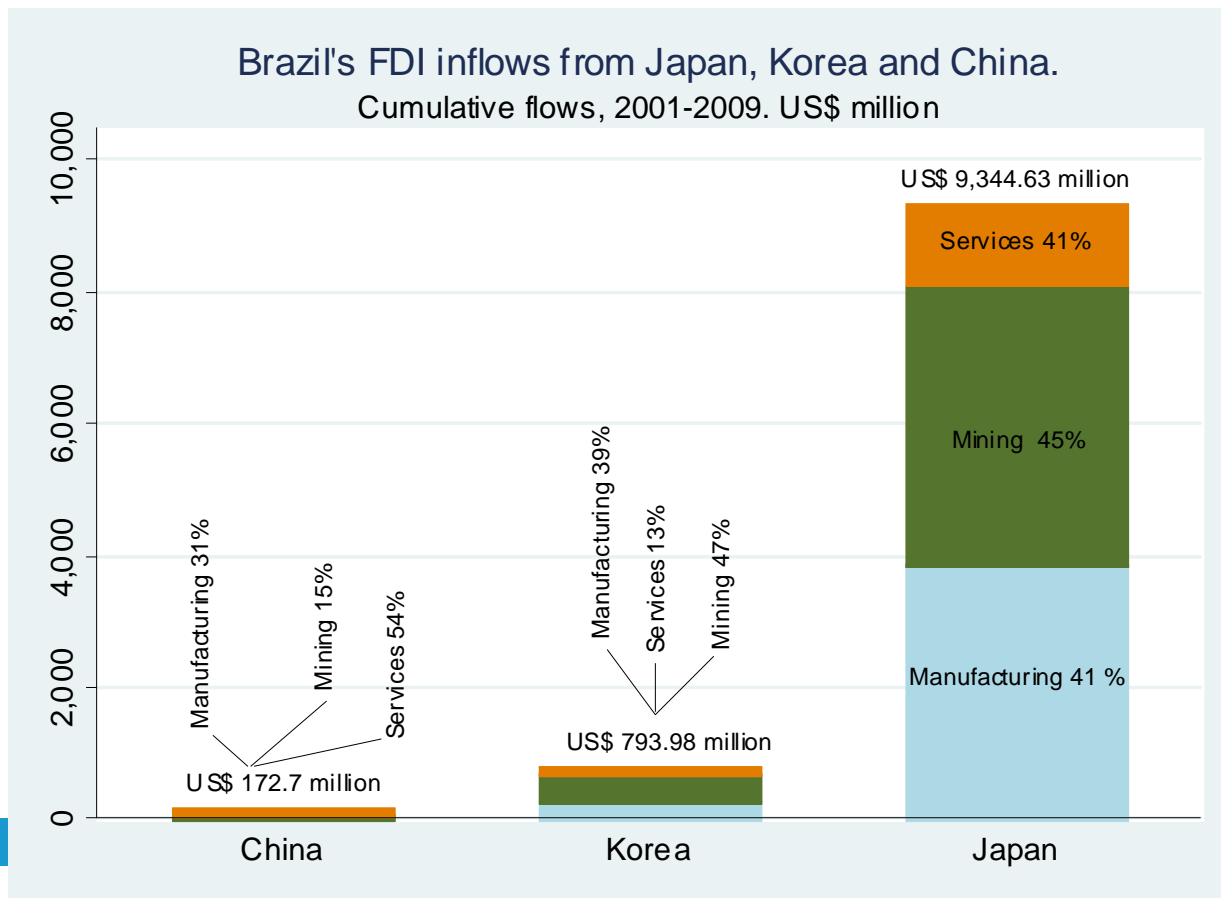
Figure 21. LAC Net Exports to India and China by Product Category, 1995-2008.



Source: Own calculations with COMTRADE data

El potencial para inversiones también es impresionante pero los flujos a pesar de crecientes siguen modestos

La IED de China en ALC (excluyendo los paraísos fiscales) en 2008 alcanzó US\$ 48.9 millones (el IED total en ALC fue US\$ 122 mil millones) y el estoque llegó a US\$ 1.4 mil millones (US\$ 604 mil millones para el total) .

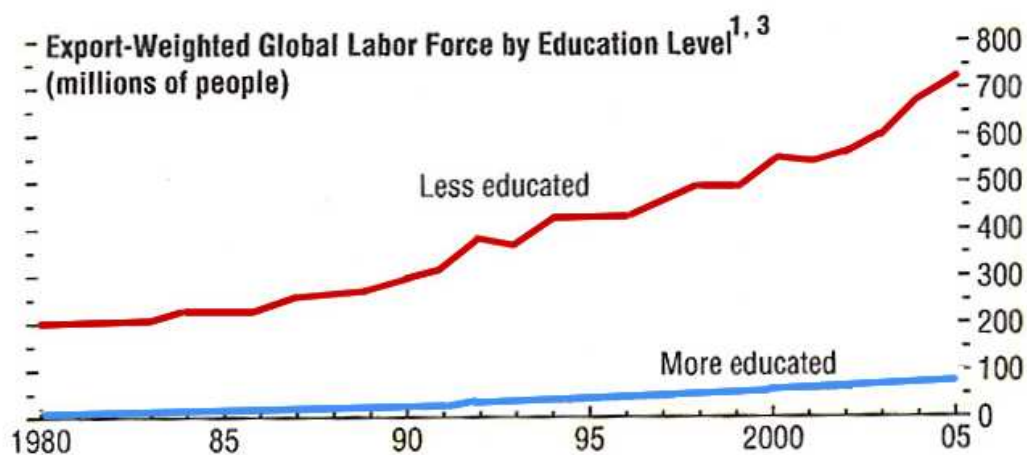
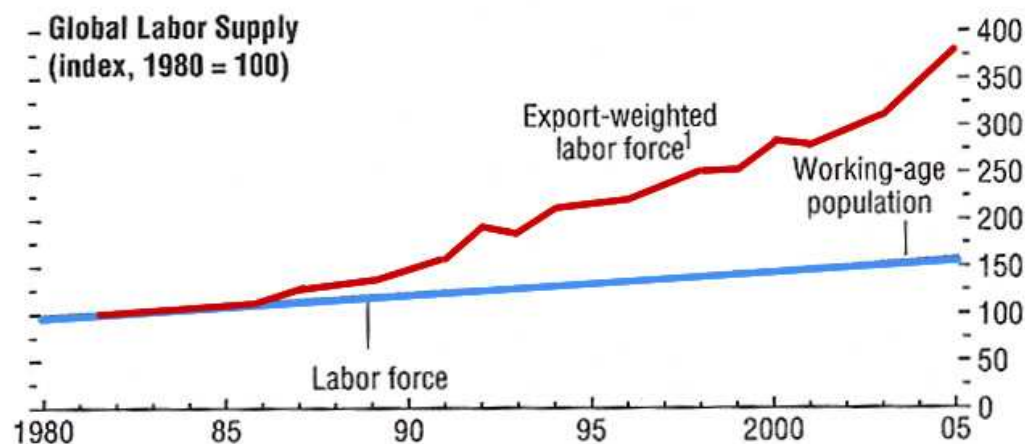


Los desafíos: China la competidora

Las Fortalezas de China la Competidora

- Recursos
- Productividad
- Escala
- El Rol de Estado

Costo del trabajo



En 2006, **109** millones de trabajadores en la industria china.

EUA: 14 millones

G7: 53 millones

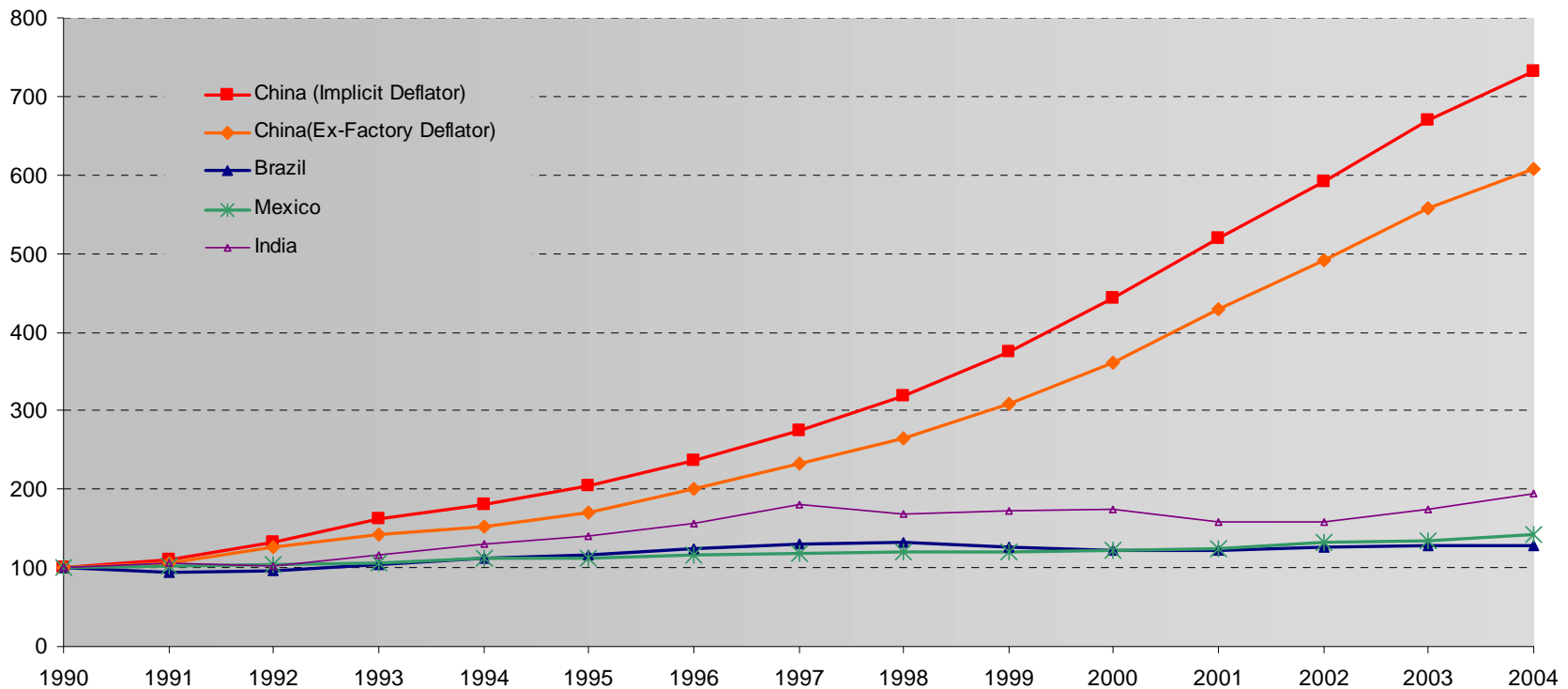
Brasil: 9 millones

Fonte: Jaumotte and Tytell-
World Economic Outlook
2007.FMI



La productividad : crecimiento acelerado

Productividad Laboral en la Manufactura: China, India, Brasil y México
(valor adicionado por trabajador. 1990=100).



Source: Statistical Offices and Szirmai, Ren and Bai (2005) for manufacturing employment in China (adjusted for changes in coverage and definition.)



El Rol del Estado

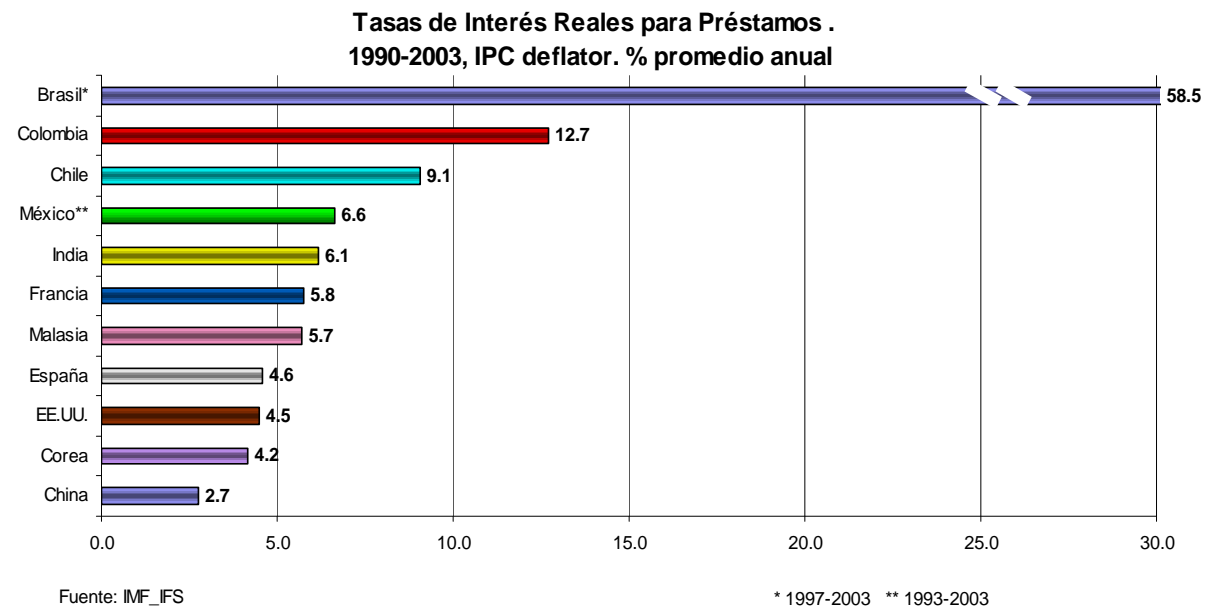
Intervención masiva del Estado en los mercados de factores y productos

❖ Factores:

a) oferta “ilimitada” de crédito

b) generoso apoyo gubernamental para I&D(1% del PIB);

c) aplicación selectiva de derechos de propiedad intelectual

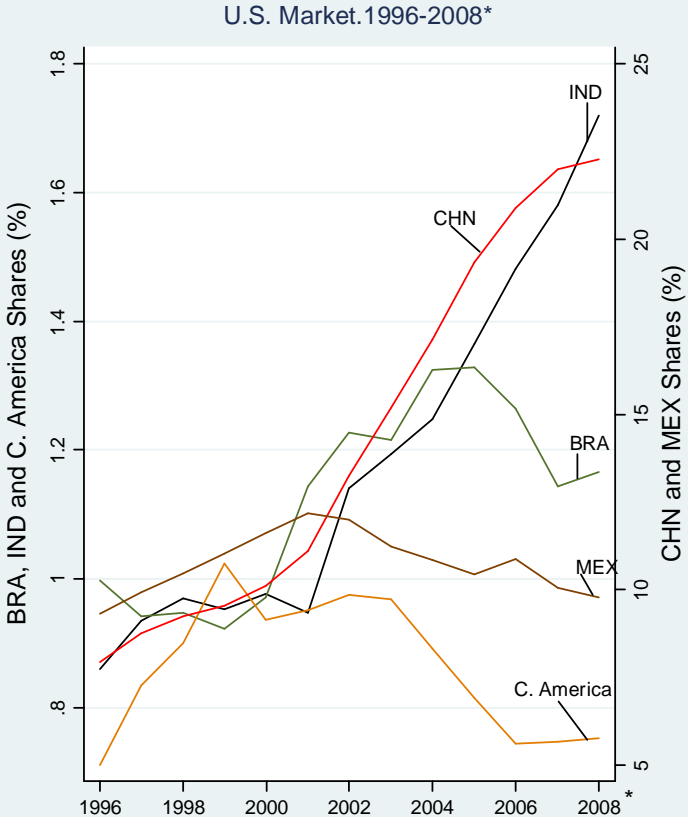


El Rol del Estado

- ❖ **Productos:** Un régimen de comercio dual que otorga a los exportadores acceso a bienes de producción a precios internacionales, mientras que condiciona el acceso al mercado doméstico a metas exportadoras y de transferencia de tecnología.
- ❖ El objetivo es maximizar las economías de escala y el desarrollo tecnológico de las firmas locales.
- ❖ TPR/OMC 2009

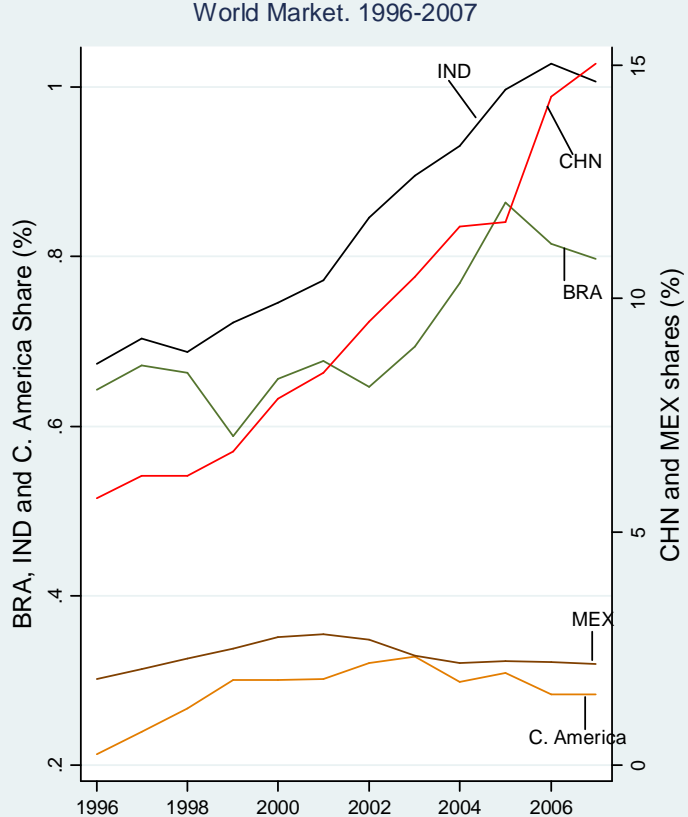
Los impactos

Figure 34. Share of the U.S. and World Manufacturing Exports
India, China and Selected LAC Exporters, 1996-2008.



* Jan-Nov.
Source: USITC

Manufacturing is SITC 5 to 8 minus 68



Source: COMTRADE



Los impactos: comercio con terceros

Pérdidas de América Latina y el Caribe debido a China en el mercado americano

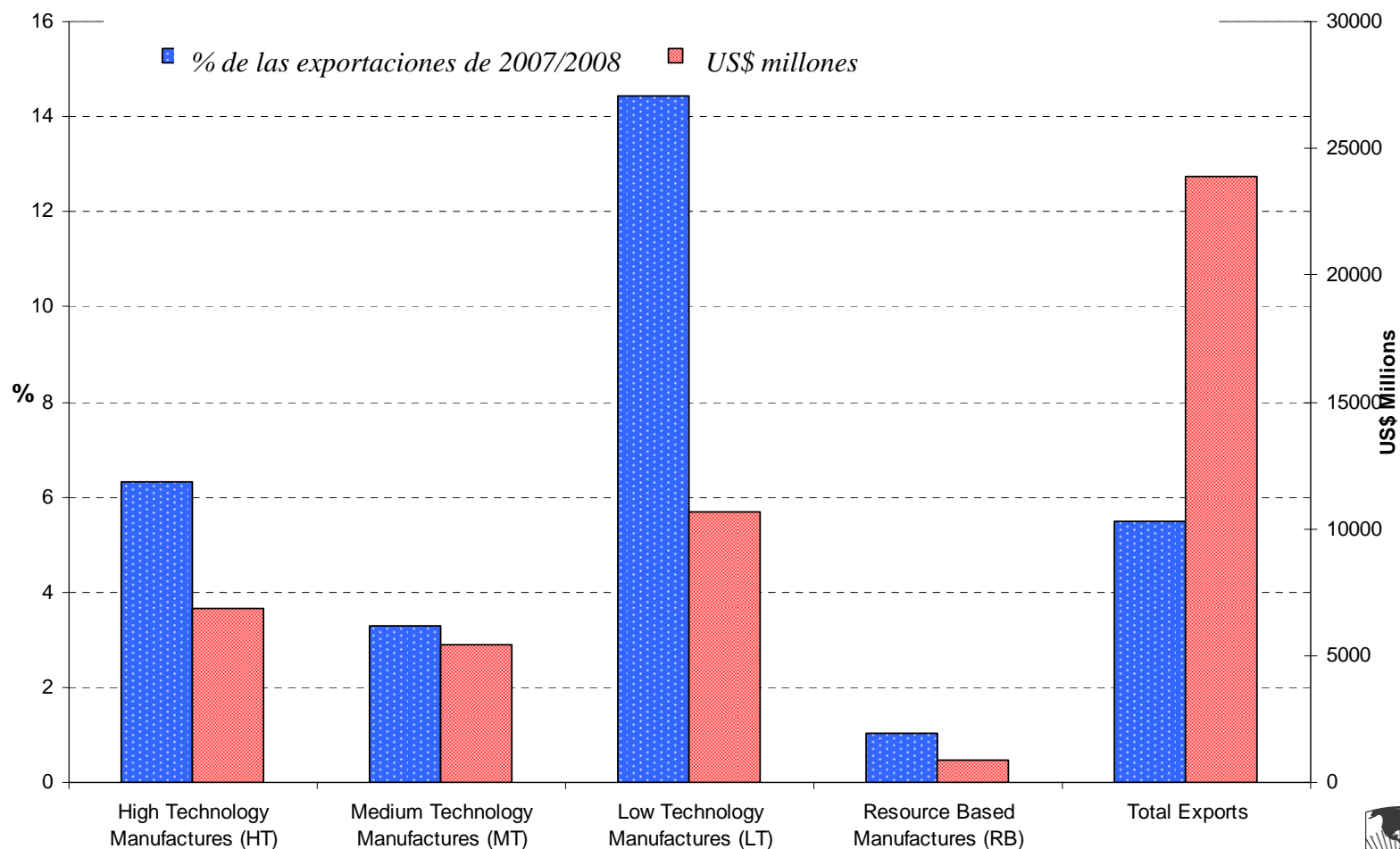
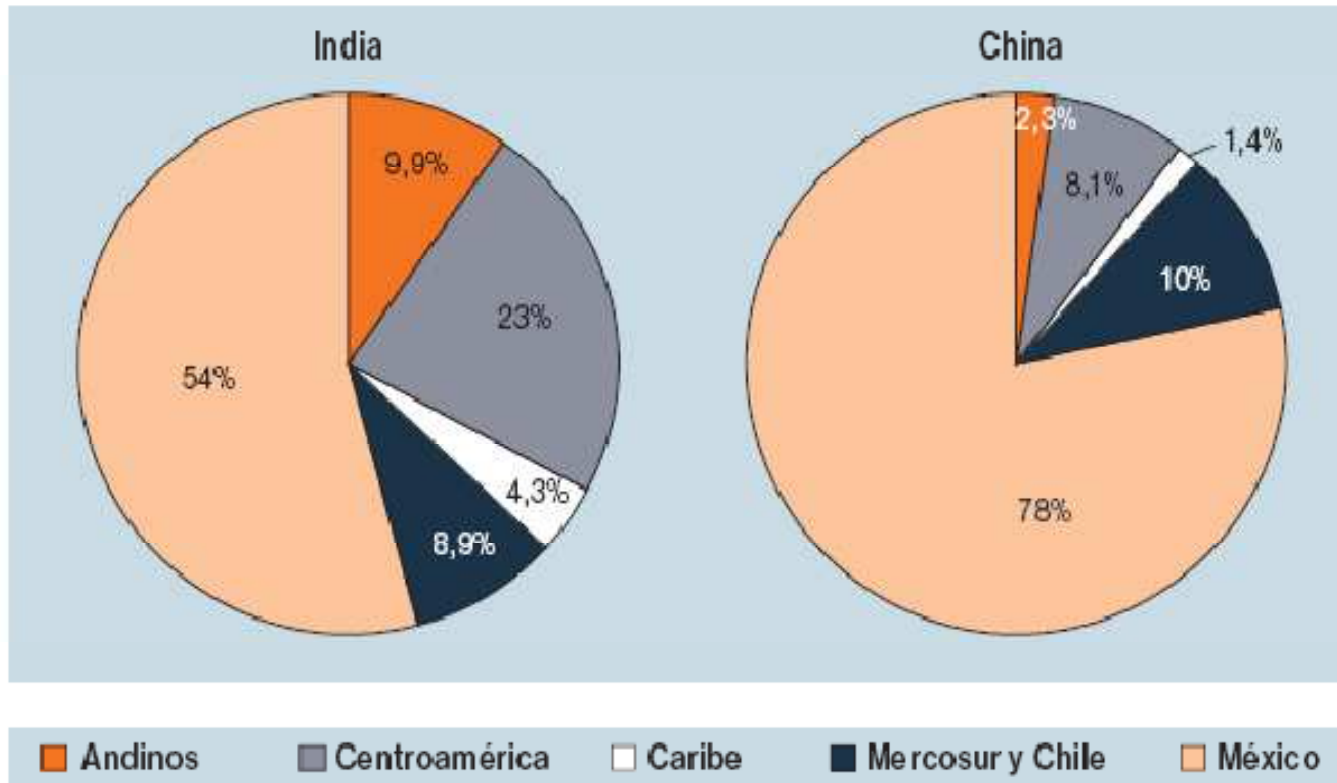


GRÁFICO 3.13 ■ Distribución de las pérdidas en las participaciones de mercado de ALC ante India y China, por sub-regiones y países selectos: bienes manufacturados, mercado de EE.UU., 1996-97 a 2007-08



Fuente: Cálculos propios basados en datos de USITC.

La agenda de políticas



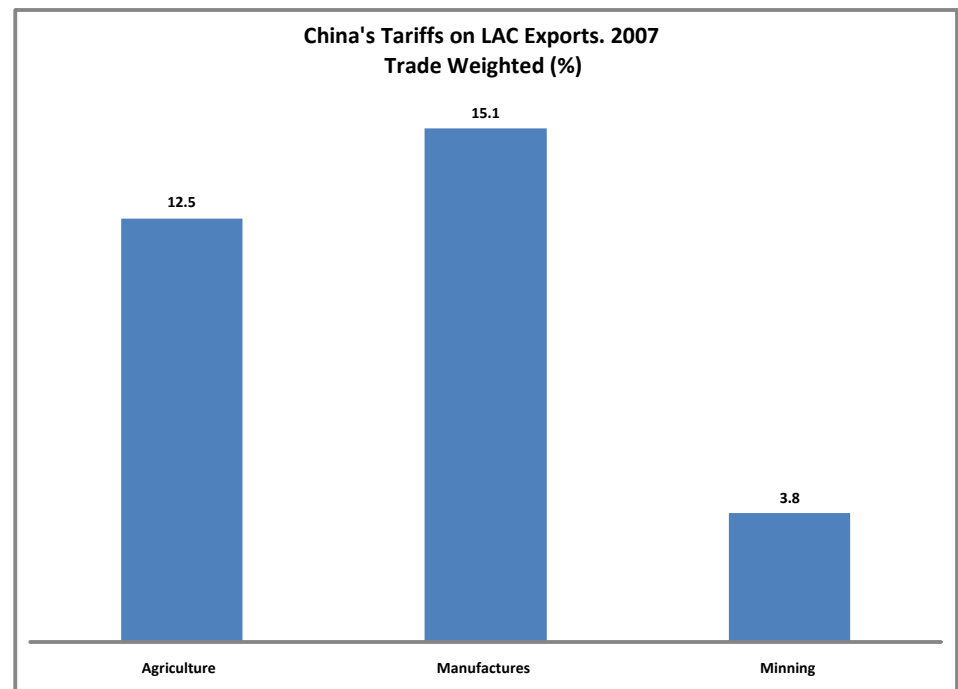
¿ Cuáles son los principales retos de la integración con China?

Profundizar y diversificar, diversificar, diversificar...

- Aprovechar el enorme potencial que el mercado Chino ofrece sin que las exportaciones se concentren en un número pequeño de productos de baja complejidad, basados en recursos no renovables.
- La presión en esa dirección viene tanto de la relación bilateral como también de la presión competitiva en terceros mercados.
- ¿ Por qué diversificar?
 - volatilidad (portafolio)
 - baja generación de empleos y externalidades tecnológicas,
 - recursos no renovables
 - implicaciones ambientales
- La diversificación debería también alcanzar otros **canales de integración como la inversión**: es importante que las inversiones directas tengan un rol más relevante y que no se concentren solamente en recursos naturales.
- Inversiones en manufactura para atender el mercado doméstico o regional ayudarían a distribuir mejor los costos y beneficios de la integración y reducirían las presiones proteccionistas.

Los obstáculos

- Ventajas comparativas no ayudan, sin embargo, no parecen explicar completamente los elevados grados de concentración.
- Aranceles y barreras arancelarias en China son todavía elevados y progresivos, sobretodo para productos agrícolas.
- Ayuda del estado chino en las áreas comerciales, tecnológica y financiera, en general poco transparentes (TPR 2009 OMC), pueden distorsionar la competencia.



La respuesta en la manufactura involucra

- “*Upgrading*”, diferenciación, “*speed-to-market*”, bienes con elevados costos de transporte y bienes intensivos en recursos naturales (cono sur);
- Mejor aprovechamiento de las zonas con bajos salarios como el noreste brasileño y el sur de México.
- Integración regional hemisférica;
- Evitar periodos prolongado de apreciación cambiaria en respuesta a choques (probablemente) temporarios de términos de intercambio;
- Consolidación de la estabilidad económica;
- Gobiernos más eficientes: remediar imperfecciones de mercado en áreas como educación, infraestructura, crédito y tecnología.



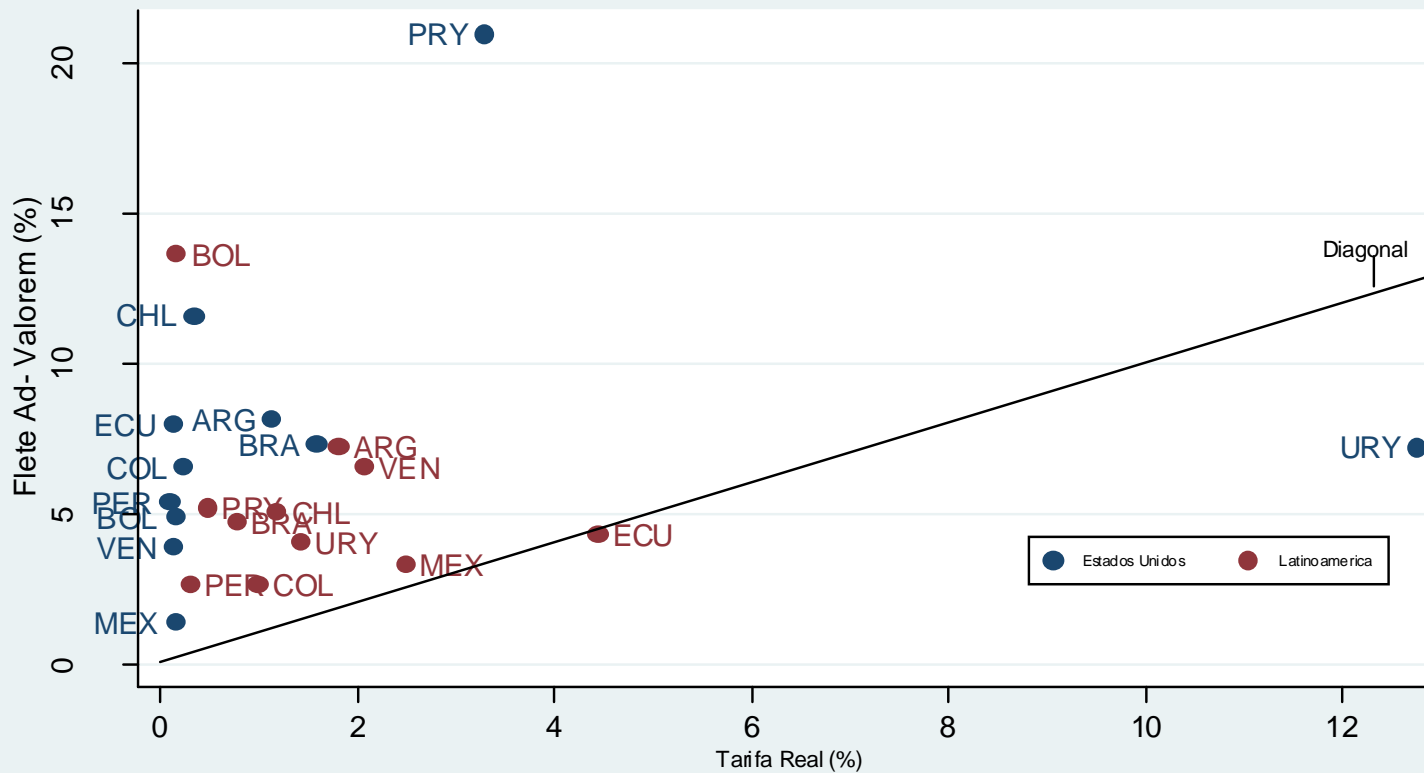
Mas allá de la política comercial : Costos de Transporte

Entre los temas de infraestructura, los costos de transporte y logística asumen una rol primordial en el proceso de integración, debido a que afectan directamente los costos de comercio.

- TLCs actúan sobre los costos tradicionales de comercio como aranceles y barreras no arancelarias (BNA), mas no sobre otros gastos como fletes y otros temas de facilitación de comercio cuya importancia es creciente.
- De hecho, la evidencia disponible muestra que para ALC como un todo los costos de transporte son hoy, en general una barrera más importante al comercio que los aranceles y BNA.
- No solamente porque tuvimos éxito al abrir la economía con liberalizaciones unilaterales y TLCs , sino también porque los países de la región--en parte por la propia emergencia de países como China y India – tienen una canasta de exportación cada vez más especializada en bienes “intensivos en transporte” (recursos naturales y bienes “sensibles al tiempo” como alimentos o ropas y confecciones).

Costos de Transporte

Figura 2-Flete Ad-Valorem y Tarifas Reales. Exportaciones Intraregionales y Exportaciones hacia Estados Unidos. Países seleccionados de Latinoamérica. 2005

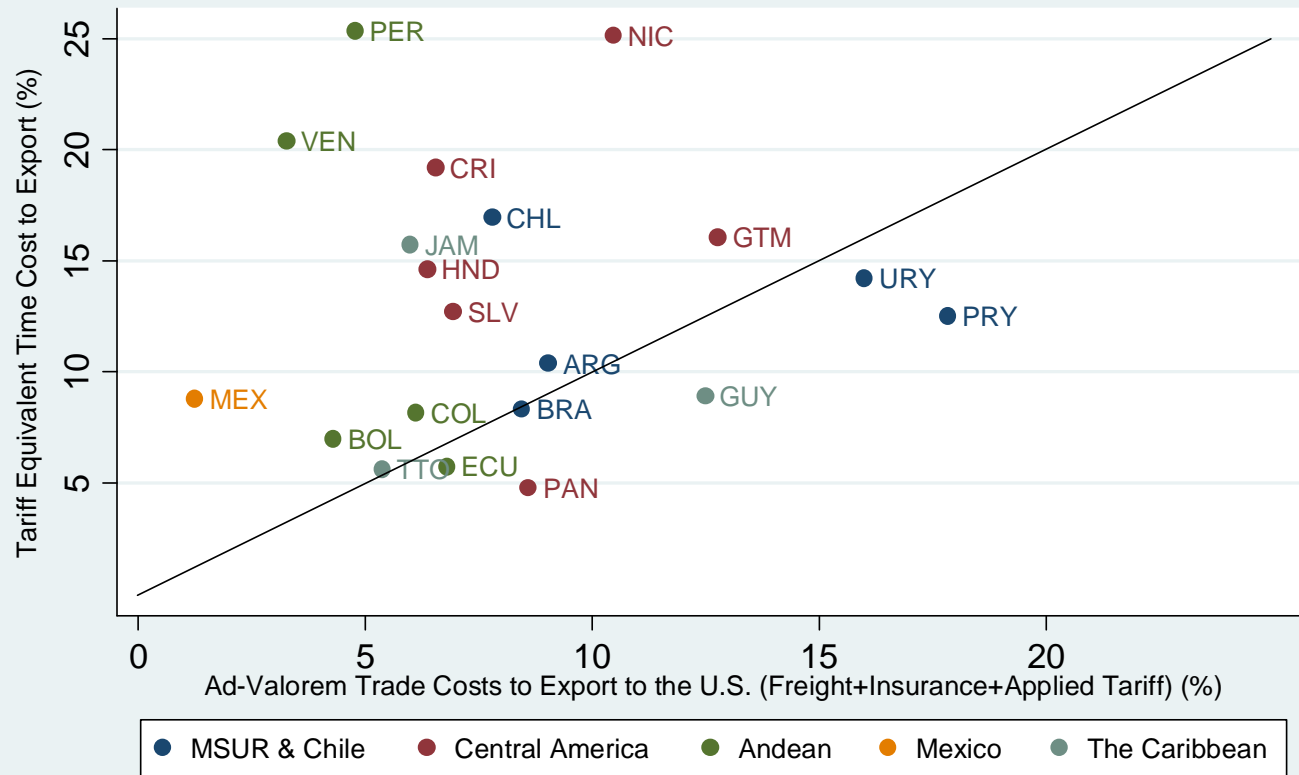


Fuente : Elaboración propia con base en información de US Census Bureau y Aladi

Nota: La gráfica se basa en información de importaciones para los mercados exportadores. El Flete Ad-Valorem se define como la razón entre el costo del flete y el valor de las importaciones. Las Tarifas Reales se definen como la razón entre el ingreso proveniente de las tarifas y el valor de las importaciones.

Costos de Transporte

Figure 14 - Time Costs to Export and Trade Costs to Export to the U.S.
Selected LAC and East Asian Countries. 2006

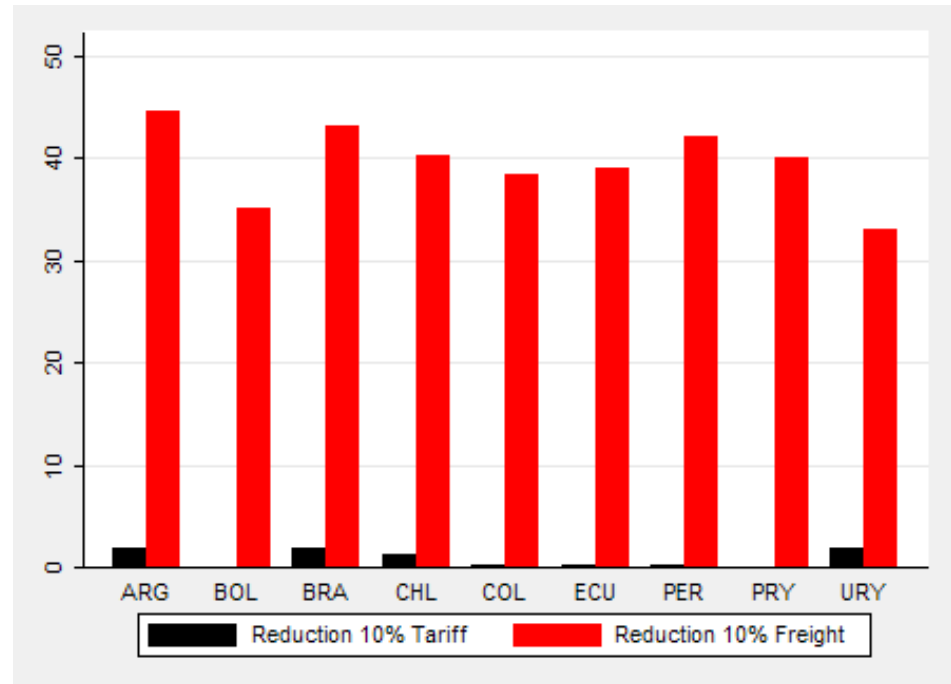


Data Source: Hummels and Schaur 2007 and Doing Business 2007



Costos de transporte: ¿Qué implica para America Latina?

Reducciones en los Costos de Transporte y Aranceles: Respuesta Mediana de las Exportaciones Sectoriales Intrarregionales



Reducciones en los Costos de Transporte y Aranceles: Respuesta Mediana de la Diversificación de las Exportaciones Intrarregionales

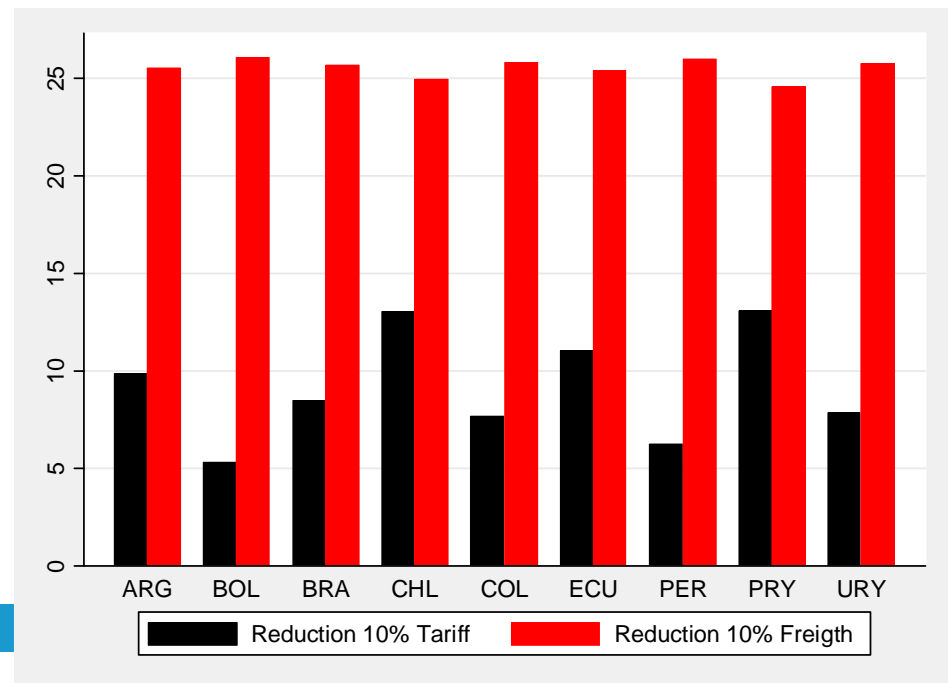
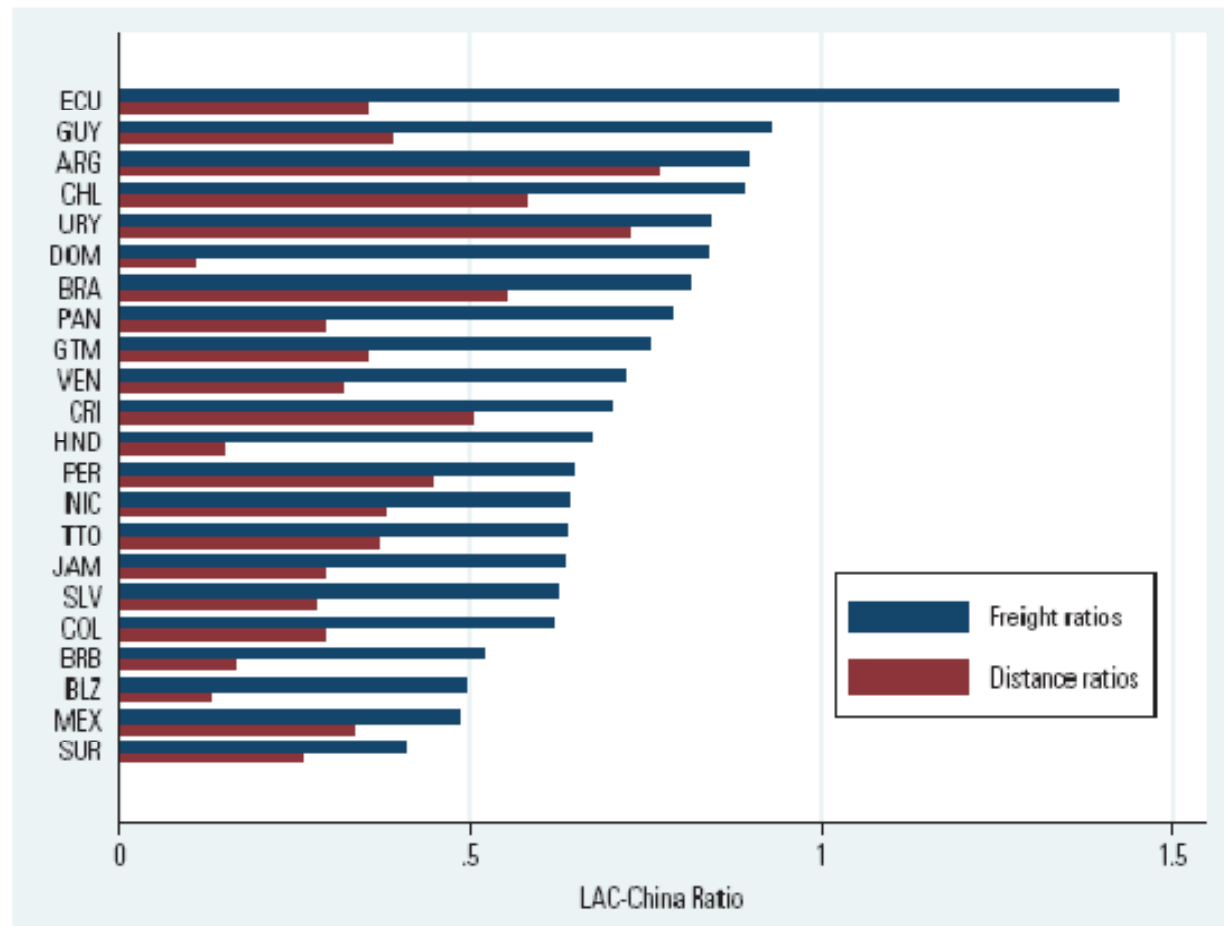


Figure 1.6c. Ratios between LAC's and China's Export Freight and Distance to the U.S. Manufactured Goods, All Modes, 2006

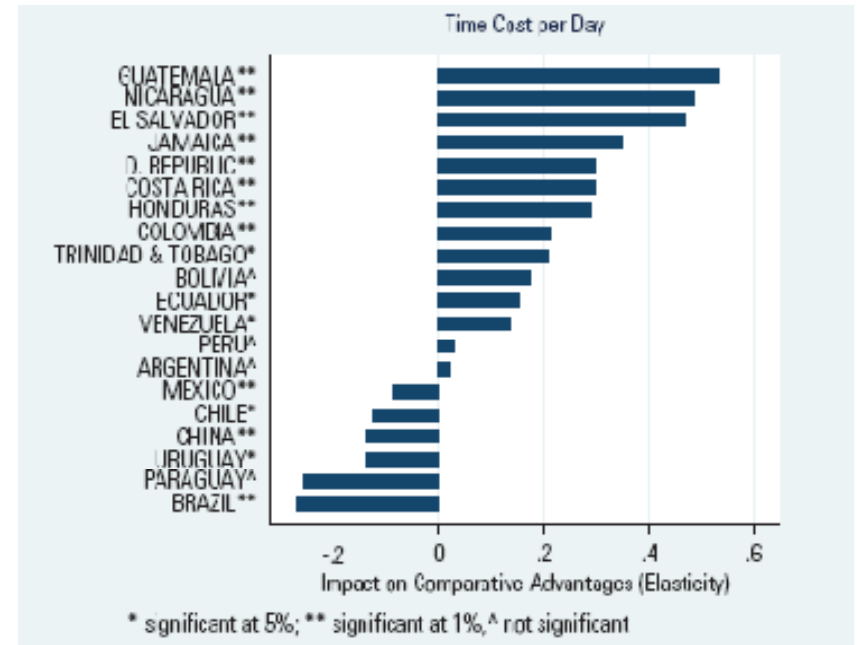
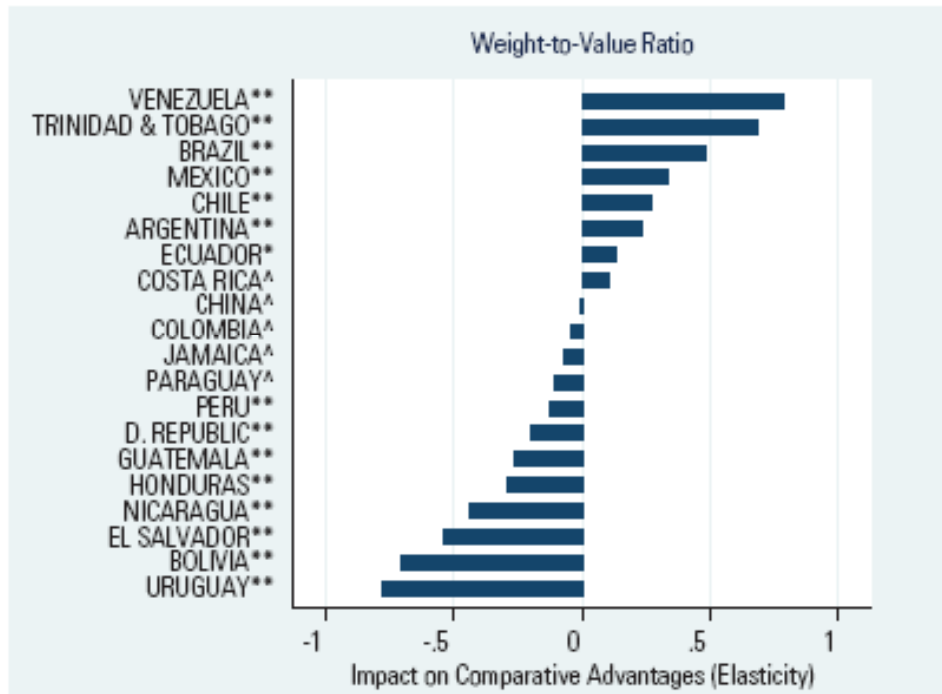


Note: Freight ratios are based on simple average ad valorem freight rates of similar products (10-digit HS). Distance ratios are based on the average distance between the U.S. and the countries' main ports. Manufacturing defined as in the WTO-SITC classification.

Source: U.S. Census Bureau.

Costos de Transporte

Figure 1.13. The Impact of Time Costs and Weight on LAC's Revealed Comparative Advantages, U.S. Market, 1994–2006



Note: The impact figures are coefficients of a regression of revealed comparative advantages on time costs and weight-to-ratio with controls. See text for details.