

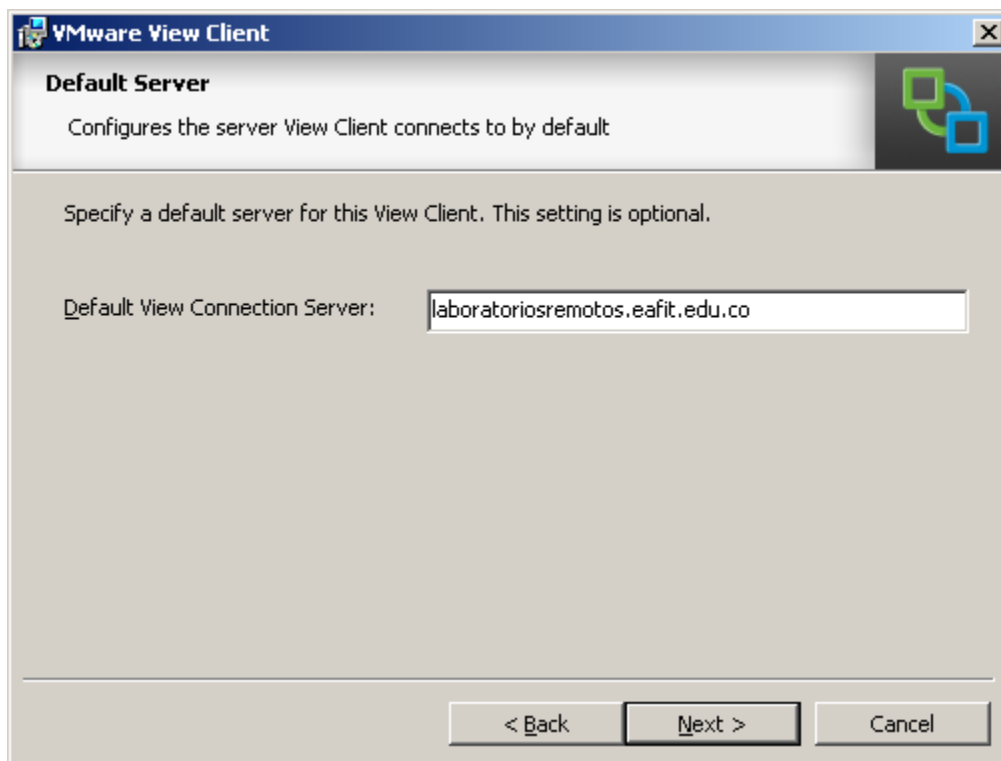
Instalando View Client para acceder a los laboratorios Remotos

Paso 1: Si su sistema operativo es de 32 bits haga clic en [Descargar el cliente de 32 bits \(x86\) aquí](#) (de lo contrario elija la opción [Descargar el cliente de 64 bits \(x64\) aquí](#))

Para determinar si su sistema operativo es de 32 o 64 bits haga clic [Aqui](#)

Paso 2: Después de descargar el instalador haga clic en Ejecutar

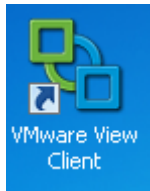
Paso 3: Siga los pasos de instalación haciendo clic en **Next** hasta que llegue a la siguiente pantalla en la cual deberá ingresar en el campo libre `laboratoriosvirtuales.eafit.edu.co`



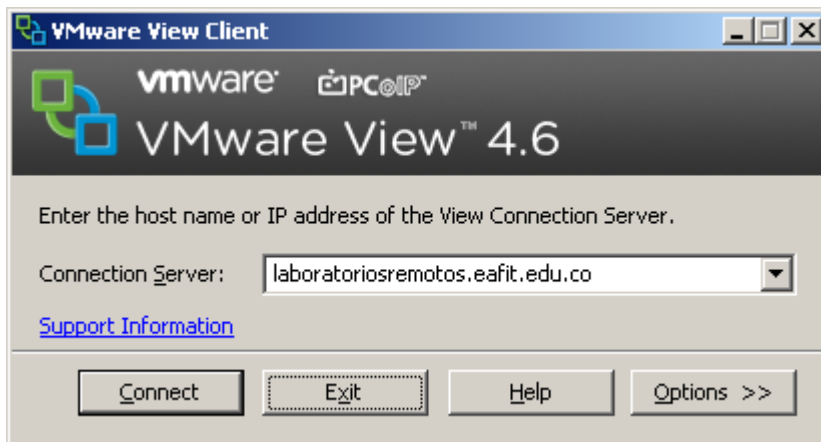
Paso 4: Haga clic en Next hasta completar la instalación, reinicie su computador cuando se lo solicite el proceso de instalación.

Accediendo a los laboratorios virtuales

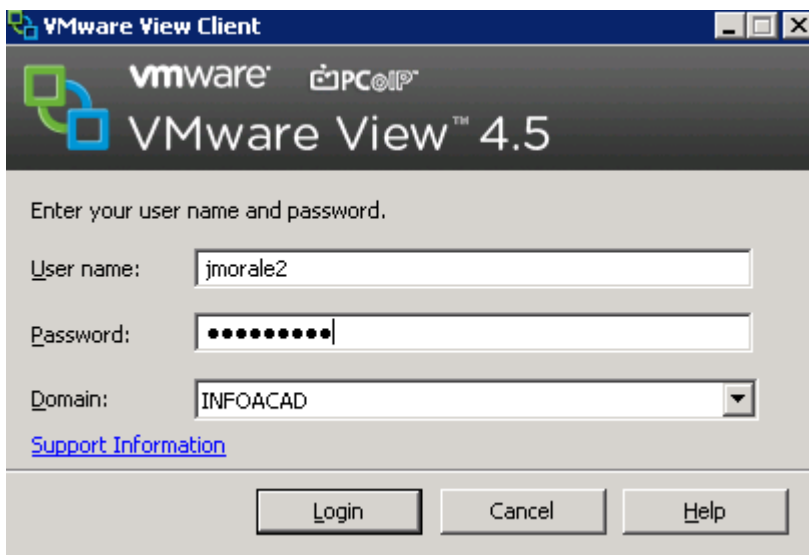
Paso 1: Una Vez Instalado puede acceder a través del ícono en el escritorio:



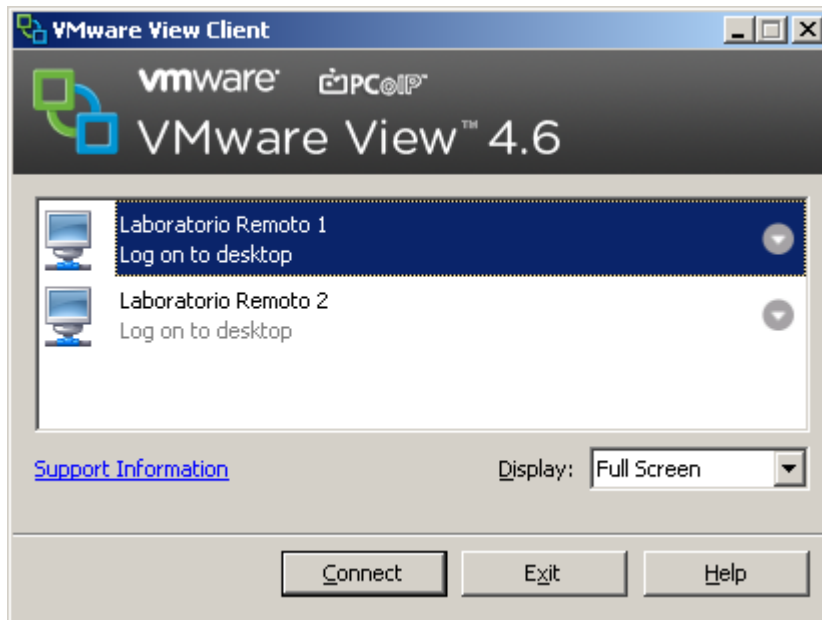
Paso 2: Ingrese en la pantalla la información mostrada y haga clic en Connect



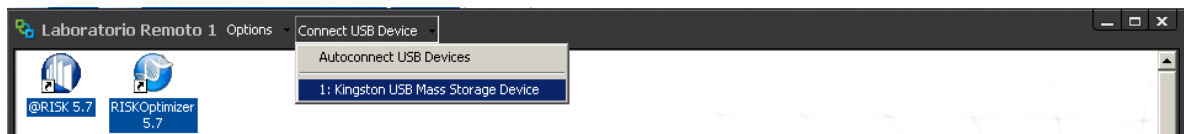
Paso 3: Ingrese su usuario y clave de EAFIT, haga clic en Login (debe seleccionar Infoacad como opción de dominio si usted es estudiante o docente de cátedra, de lo contrario seleccionar CINFO)



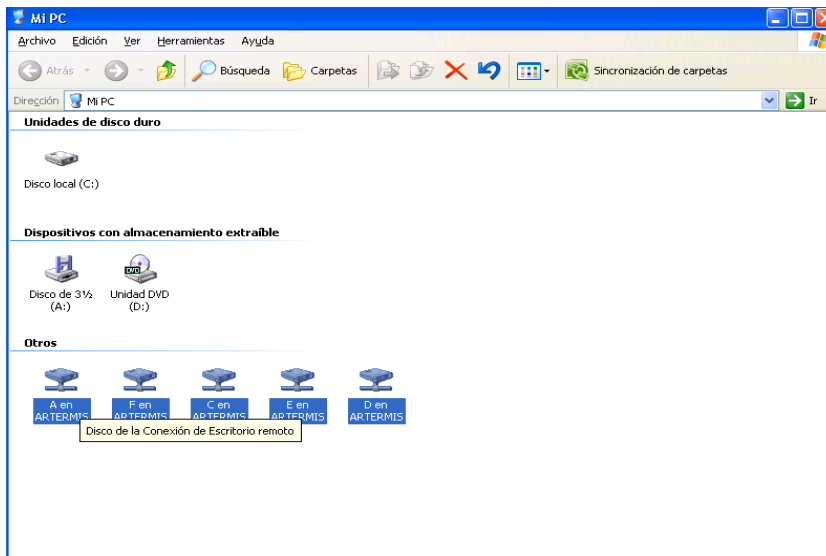
Paso 4: Haga clic en el laboratorio al cual se desea conectar:



Después de conectarse al laboratorio puede hacer uso de su USB haciendo clic en Connect USB Devices y seleccionar su memoria USB.



También puede tener visibles sus discos duros accediendo a mi PC y almacenar directamente su información en su equipo. (los discos duros son los que aparecen en la parte inferior de la pantalla)



Aplicaciones por Laboratorio Remoto:

Laboratorio Remoto 1:	Laboratorio Remoto 2:
Aspen Versión 7.1 Autocad Vr 2010 Matlab R2010a Microsoft Office con Solver RapidForm XOR3 SolidWorks 2010 SP05 GAMS 23.6.3 Statgraphics ProEngineer Adobe Reader Promodel Ansys 13	Sap 2000 14 Autocad Vr 2010 Matlab R2010a Microsoft Office con Solver RapidForm XOR3 SolidWorks 2010 SP05 GAMS 23.6.3 ProEngineer Adobe Reader Promodel Ansys 13

Importante:

Recuerde que la información almacenada en las aulas virtuales no estará disponible la próxima vez que inicie sesión, es su responsabilidad guardar sus datos en su dispositivo externo o disco personal.