

Encuesta a Graduandos

INGENIERÍA DE PRODUCCIÓN 2010-1

1. Aspectos Generales de la población encuestada

- Número de encuestados
- Encuestados según aspirante
- Ciudad de residencia
- Calidad atención recibida
- Índice calidad atención recibida

2. Evaluación del pregrado

- Calidad general del programa
- Pertinencia profesional del pensum
- Rigurosidad académica
- Grado de actualización con base en la bibliografía
- Nivel de exigencia académica
- Calidad del profesorado
- Personal docente
- Apoyo a los estudiantes
- Gestión administrativa
- Satisfacción general
- Satisfacción con la práctica
- Relación entre la práctica y la línea de énfasis
- Calificación de la bibliografía existente
- Evaluación características del pensum
- Formación ética y humana
- Fundamentación teórica
- Integración teórico práctica
- Principal beneficio de la práctica profesional
- Principal razón para volver a estudiar en la Universidad EAFIT

3. Desarrollo de competencias

- Competencias Instrumentales
- Competencias Interpersonales
- Competencias Sistémicas

4. Diez mejores profesores

5. Elección del pregrado

- Ciudad de procedencia
- Colegio de procedencia
- Conocimientos previos sobre el programa, objetivos y campo de acción

- Principal motivo para elegir el Pregrado
- Principal razón para elegir la Universidad EAFIT

6. Desempeño académico

- Duración promedio del pregrado

7. Aspectos laborales

- Canal de búsqueda de empleo
- Actividad económica

1. Aspectos Generales de la población encuestada

- **Número de encuestados**

Programas	No.			Edad Promedio	
	Femenino	Masculino	Total	Femenino	Masculino
Administración De Negocios	76	55	131	25,61	26,07
Ciencias Políticas	2		2	25,5	
Comunicación Social	12	2	14	24,83	24
Contaduría Pública	8	6	14	26,25	25,5
Derecho	13	7	20	25,54	25,29
Economía	12	6	18	24,08	25,67
Geología		1	1		28
Ingeniería Civil	3	7	10	25	26,29
Ingeniería De Diseño De Producto	10	3	13	25,3	26
Ingeniería De Procesos	12	3	15	26,25	28,33
Ingeniería De Producción	27	13	40	25,63	28,69
Ingeniería De Sistemas	5	14	19	27,6	28,07
Ingeniería Física		3	3		25
Ingeniería Mecánica	3	15	18	25	26,13
Música	2	2	4	28,5	27
Negocios Internacionales	18	18	36	24,89	25,28
Ingeniería Matemática	1	1	2	25	27
	204	156	360	25,67	26,39

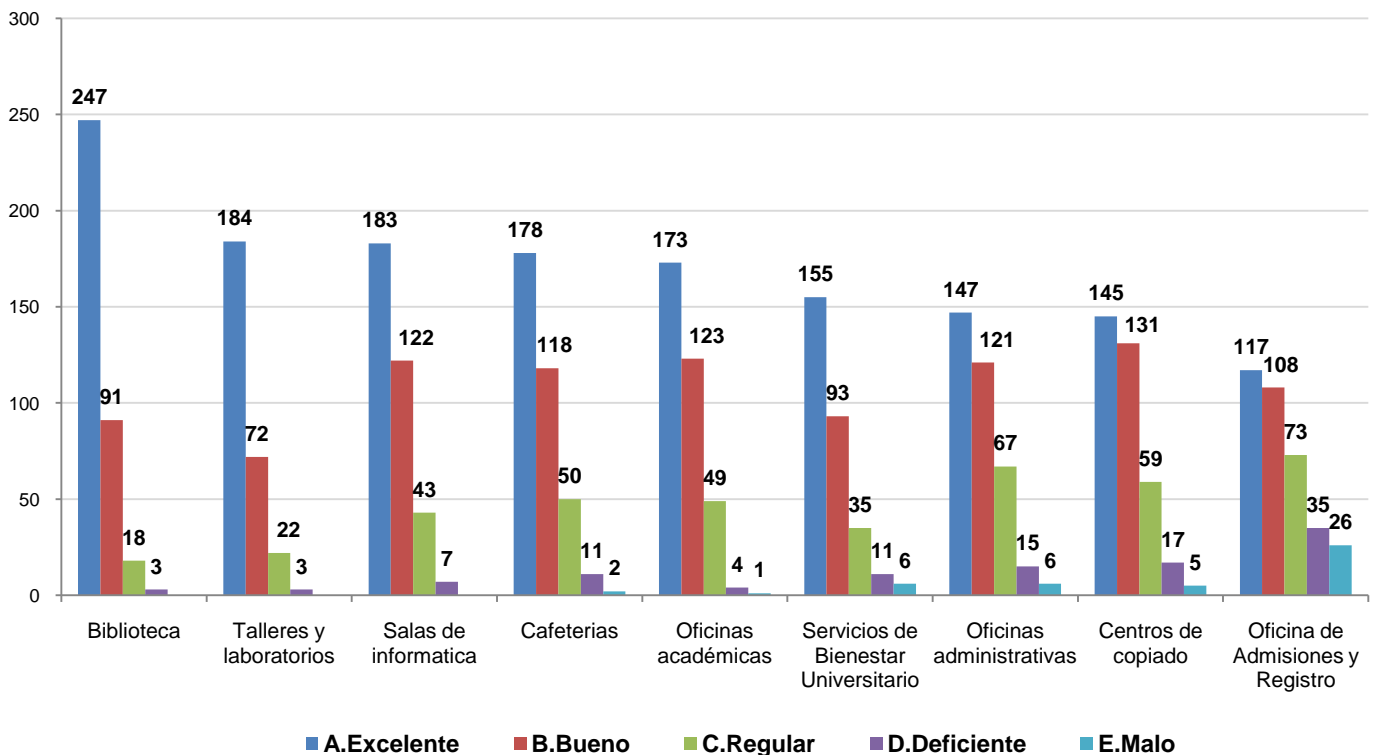
- **Encuestados según aspirante**

Programas	No.				
	Bachilleres	Reingreso	Reintegro	Externa	Interna
Administración De Negocios	95	14	26	12	7
Ciencias Políticas	2			1	
Comunicación Social	10	1	2	2	1
Contaduría Pública	9	3		1	1
Derecho	18		5		2
Economía	14	1	5	1	1
Geología	1				
Ingeniería Civil	7		1		1
Ingeniería De Diseño De Producto	12			1	1
Ingeniería De Procesos	10	4	6	1	
Ingeniería De Producción	28	8	8	1	3
Ingeniería De Sistemas	12	3	9	2	
Ingeniería Física	3				
Ingeniería Matemática	1				
Ingeniería Mecánica	12	3	2	2	1
Música	4		1		
Negocios Internacionales	32	1	3	1	2
	270	38	68	25	20

- **Ciudad de residencia**

Programas	Medellín	Envigado	Sabaneta	Bogotá	Itagüí	La Estrella	Rionegro	Otros Valle Aburra
Administración De Negocios	102	15	3	3	1	1	2	4
Ciencias Políticas	2							
Comunicación Social	11		1	1				1
Contaduría Pública	12				1	1		
Derecho	16	3						1
Economía	17	1						
Geología		1						
Ingeniería Civil	7		1		1	1		
Ingeniería De Diseño De Producto	11	2						
Ingeniería De Procesos	9	4	1	1				
Ingeniería De Producción	27	11			1		1	
Ingeniería De Sistemas	15	4						
Ingeniería Física	2							1
Ingeniería Mecánica	14	2			1			1
Música	3	1						
Negocios Internacionales	32	3	1					
Ingeniería Matemática	1							1
	281	47	7	5	5	3	3	9

- **Calidad atención recibida**

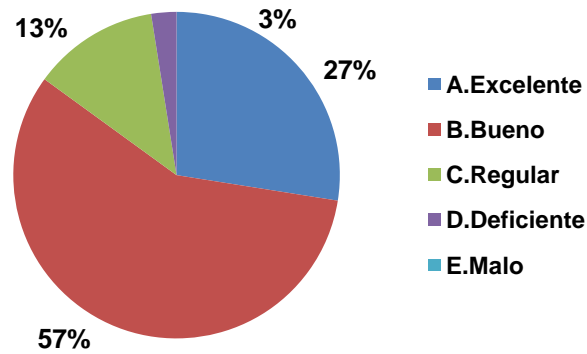


- **Índice calidad atención recibida**

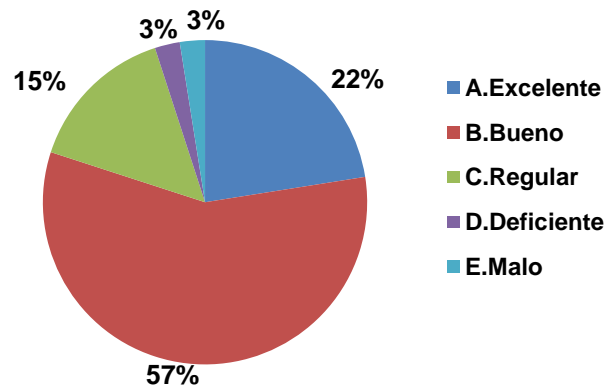
Áreas	Puntaje	Índice
Biblioteca	582	136,3
Salas de informática	481	112,65
Oficinas académicas	463	108,43
Cafeterías	459	107,49
Talleres y laboratorios	437	102,34
Centros de copiado	394	92,27
Oficinas administrativas	388	90,87
Servicios de Bienestar Universitario	380	88,99
Oficina de Admisiones y Registro	255	59,72
Promedio	427	100

2. Evaluación del pregrado

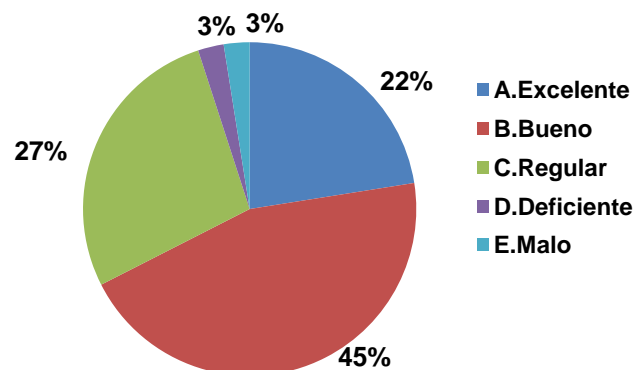
• Calidad general del programa



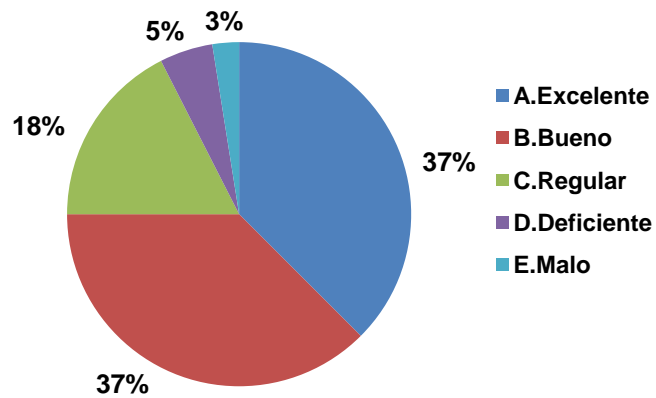
• Pertinencia profesional del pensum



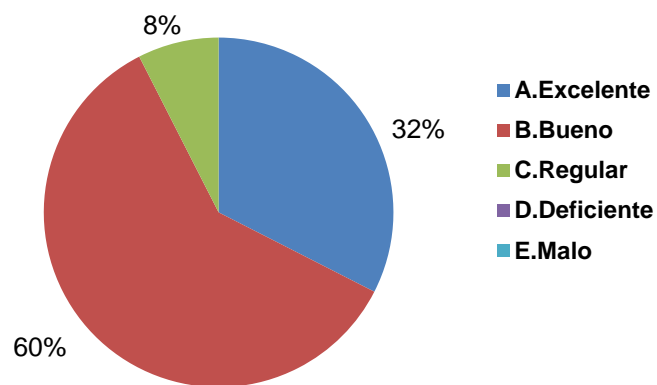
• Rigurosidad académica



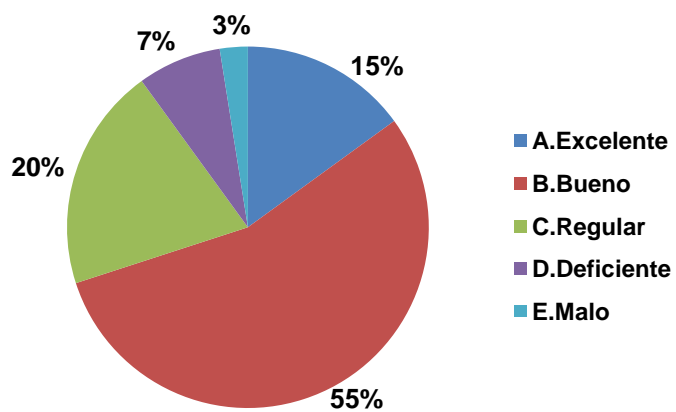
- **Grado de actualización con base en la bibliografía**



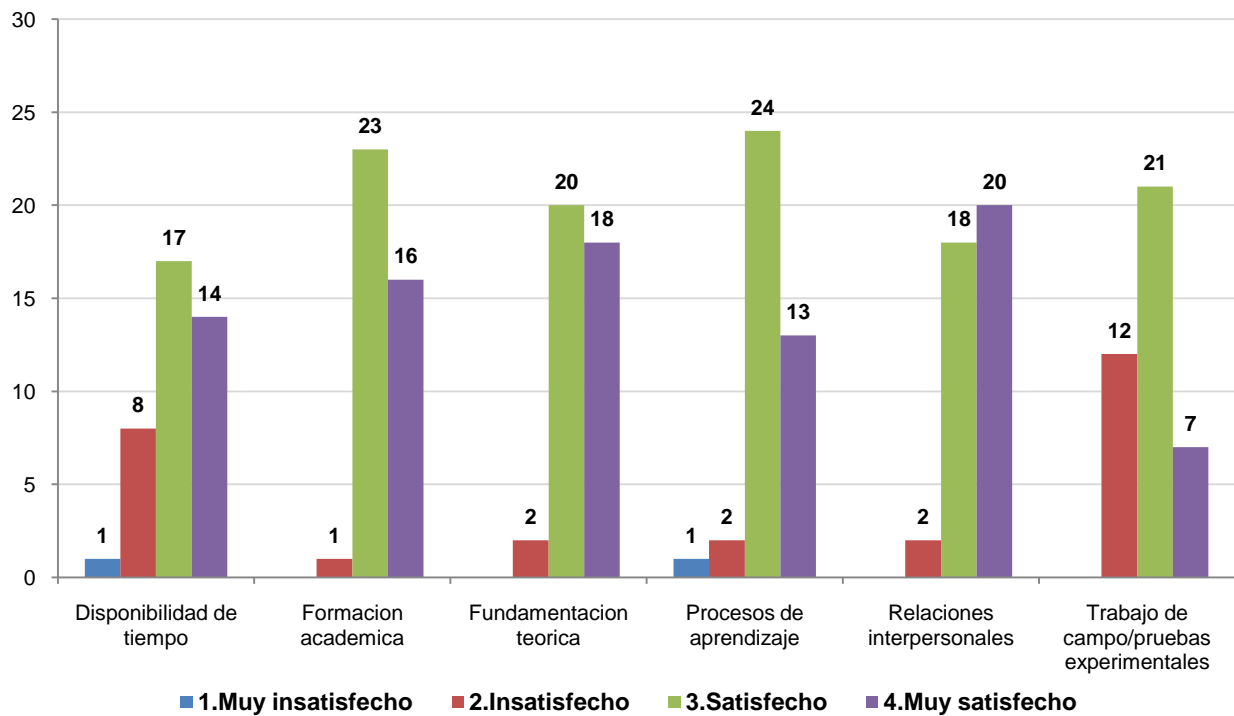
- **Nivel de exigencia académica**



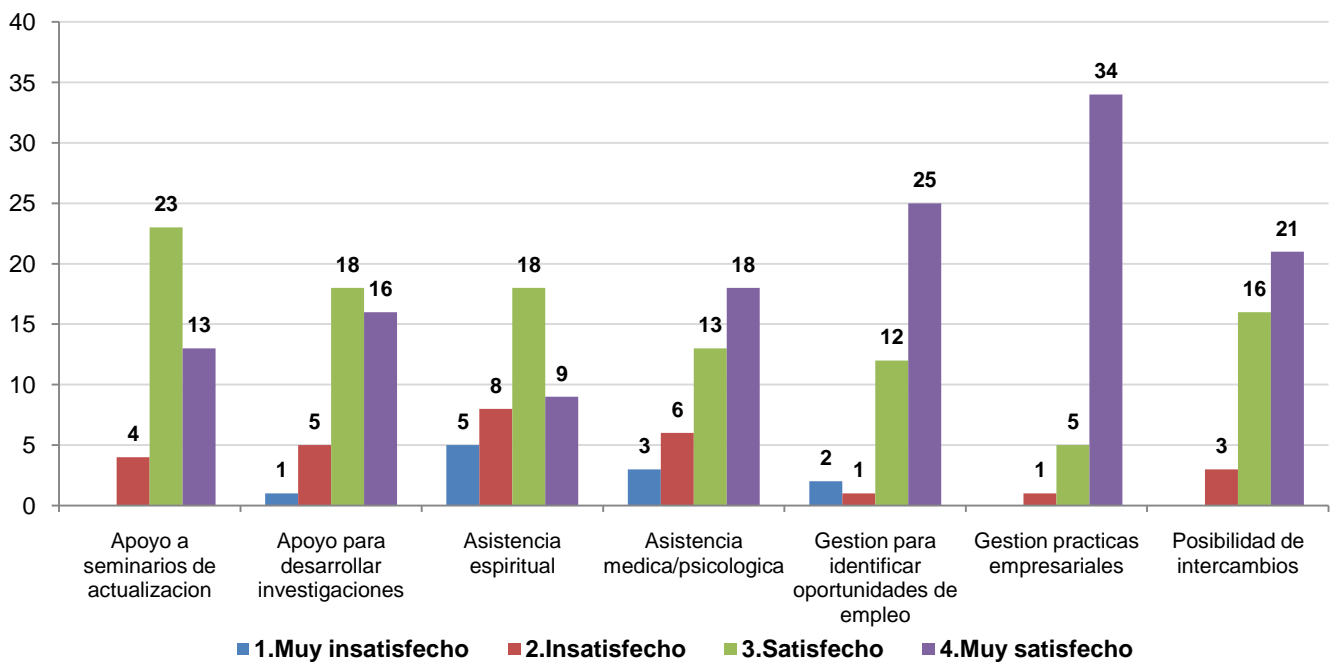
- **Calidad del profesorado**



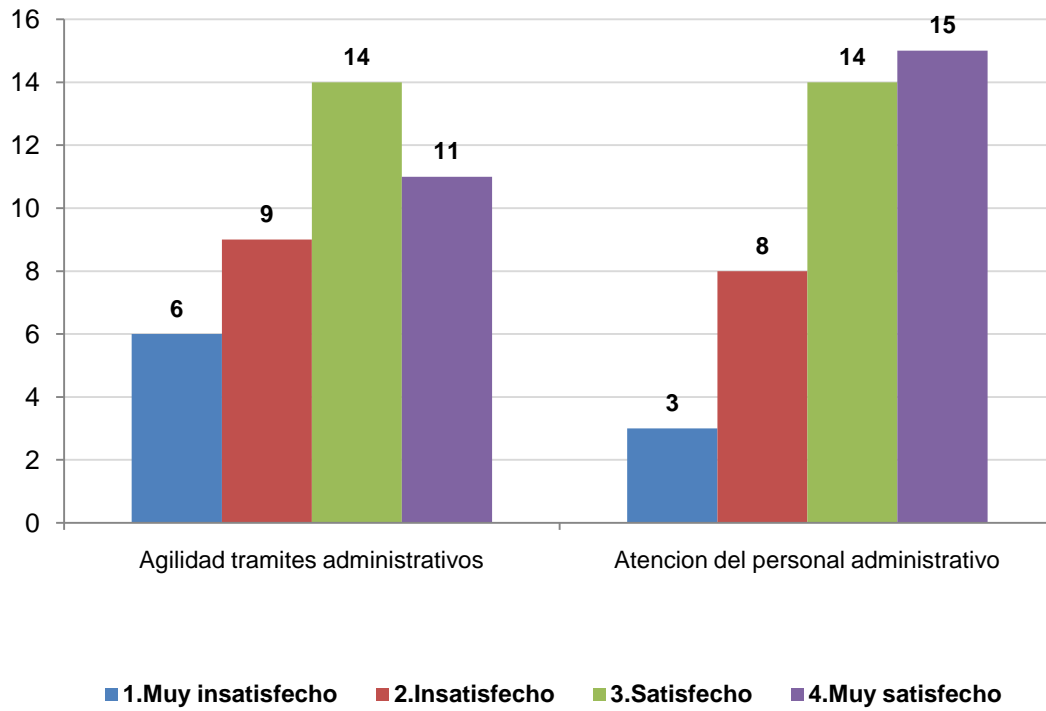
• **Personal docente**



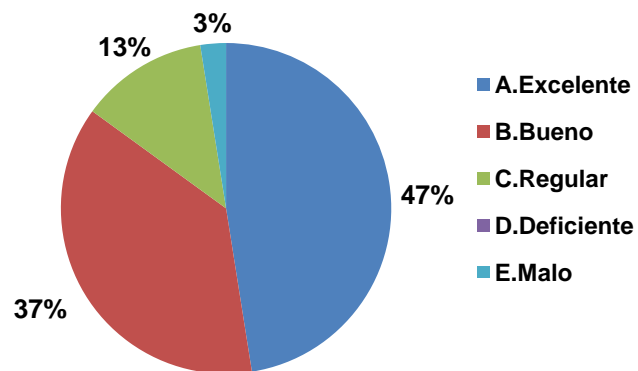
• **Apoyo a los estudiantes**



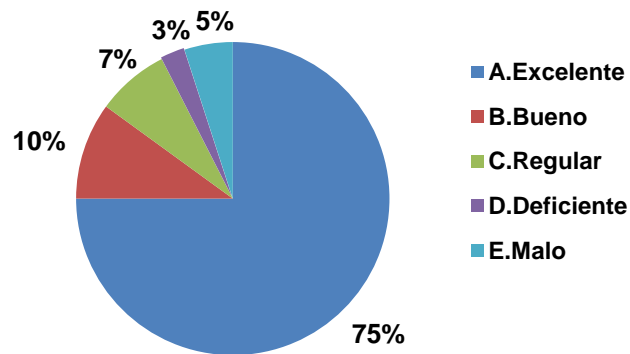
• **Gestión administrativa**



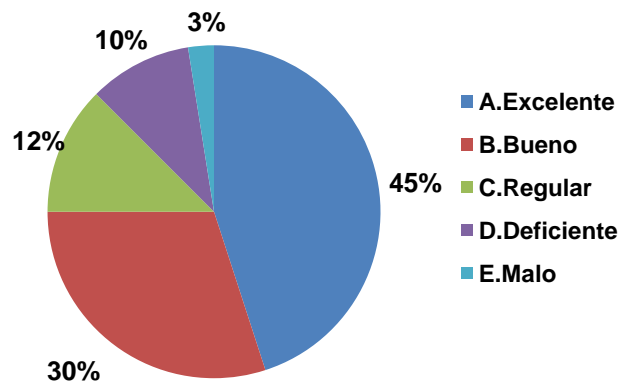
• **Satisfacción general**



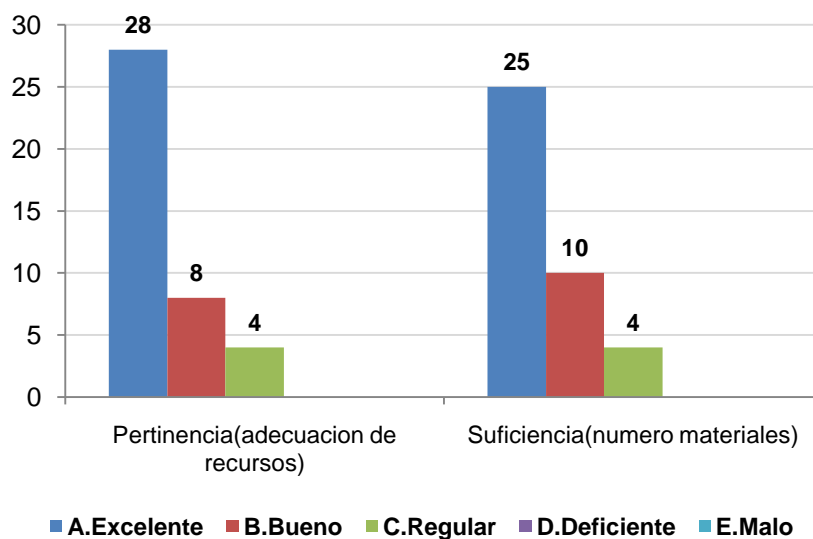
- Satisfacción con la práctica



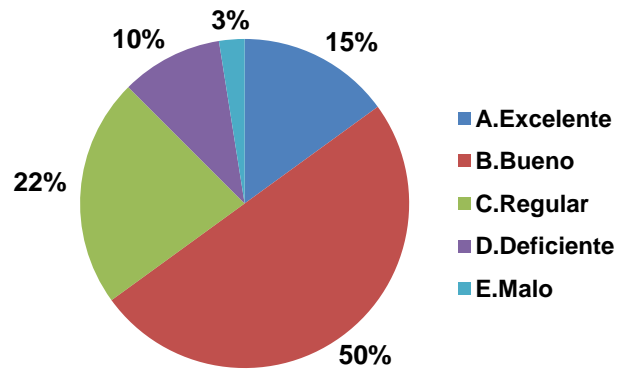
- Relación entre la práctica y la línea de énfasis



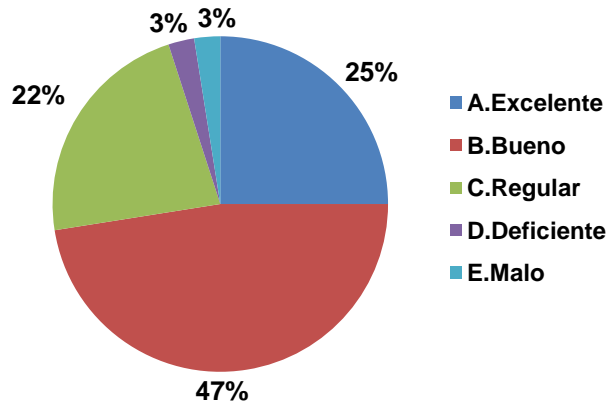
- Calificación de la bibliografía existente



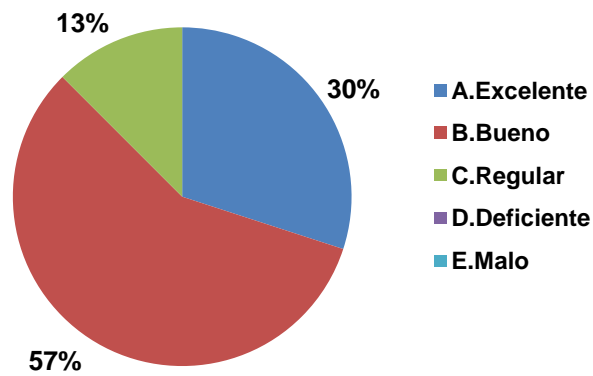
- **Desarrollo de habilidades investigativas**



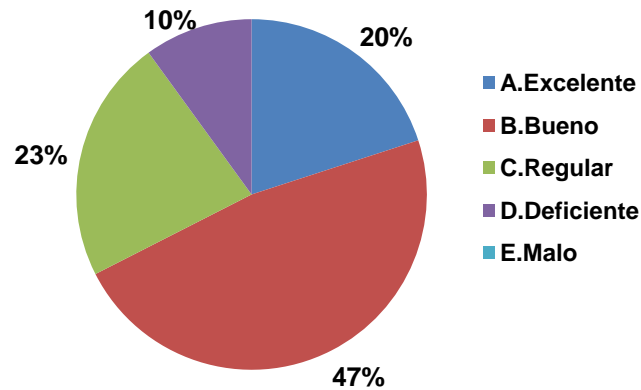
- **Formación ética y humana**



- **Fundamentación teórica**



- Integración teórico práctica



- Principal beneficio de la práctica profesional

Pregunta	No.	%
Personal (siente haber crecido en su desarrollo individual)	21	53%
Obtuvo vinculación laboral (continuó trabajando luego de la práctica)	8	20%
Académico e investigativo (mejoró el conocimiento de áreas profesionales de su carrera)	7	18%
Empresarial (contribuyó al desarrollo de su empresa familiar o personal)	3	8%
Mejoramiento de su bilingüismo	1	3%
	40	100%

- Principal razón para volver a estudiar en la Universidad EAFIT

Pregunta	No.	Porcentaje
Calidad de la formación	17	44%
Reconocimiento de la institución	11	28%
Los recursos de apoyo al proceso de formación	8	21%
Fundamentación para crear empresa	2	5%
Otras	1	3%
	39	100%

3. Desarrollo de competencias

- Competencias Instrumentales**

PREGUNTA	1.Muy insatisfecho	2.Insatisfecho	3.Satisfecho	4.Muy satisfecho
Utilizar herramientas informáticas básicas (procesadores de texto, hojas de cálculo, correo electrónico, etc.)			9	31
Buscar, analizar, administrar y compartir información			14	26
Crear, investigar y adoptar tecnología	2	5	11	22
Diseñar e implementar soluciones con el apoyo de tecnología		4	17	19

- Competencias Interpersonales**

Pregunta	1.Muy insatisfecho	2.Insatisfecho	3.Satisfecho	4.Muy satisfecho
Aceptar las diferencias y trabajar en contexto multiculturales			12	28
Asumir una cultura de convivencia		1	7	32
Comunicarse oralmente con claridad		1	13	26
Exponer las ideas por medios escritos		3	24	13
Identificar y utilizar símbolos para comunicarse (lenguaje icónico, lenguaje no verbal, etc.)		3	18	19
Persuadir y convencer a sus interlocutores		2	17	21

- Competencias Sistémicas**

Pregunta	1.Muy insatisfecho	2.Insatisfecho	3.Satisfecho	4.Muy satisfecho
Aprender y mantenerse actualizado		3	13	24
Asumir responsabilidades y tomar decisiones		1	4	35
Capacidad de abstracción análisis y síntesis		2	17	21
Comprender la realidad que lo rodea		2	11	27
Identificar, plantear y resolver problemas		1	8	31
Ser creativo e innovador		3	15	22

4. Diez mejores profesores

Profesor	Puntaje
Juan Gregorio Arrieta Posada	89
Carlos Alberto Castro Zuluaga	75
Rubén Valencia Sánchez	44
Oscar Mauricio Pineda Toro	30
Sergio Augusto Ramírez Echeverri	22
Jaime Duque Velásquez	20
Jaime León Mesías Viveros	13
María Gladys Ruiz Avilés	9
Martha Eugenia Álvarez De Zapata	8
Mario Cesar Vélez Gallego	7

5. Elección del pregrado

a. Ciudad de procedencia

Ciudad	No.
Medellín	17
Envigado	14
El Retiro	2
Sabaneta	2
Armenia	1
Copacabana	1
Cúcuta	1
Itagüí	1
Montelíbano	1
	40

b. Colegio de procedencia

Colegio	No.
Colegio Benedictino De Santa María	4
Colegio Colombo Británico	3
Colegio De San José	2
Colegio El Carmelo	2
Colegio Theodoro Hertzl	2
Unidad Educativa San Marcos Unesam	2
Colegio Bethlemitas	1
Colegio Cristobal Colon (The Columbus School)	1
Colegio De La Compañía De María	1
Colegio De La Presentación	1
Colegio El Carmen Teresiano	1

c. Conocimientos previos sobre el programa, objetivos y campo de acción

Programa	Sin Información	1	2	3	4	5
Administración De Negocios	2	2	7	29	59	32
Ciencias Políticas				1		1
Comunicación Social			1	4	5	4
Contaduría Pública		1	2	3	7	1
Derecho		2		7	9	2
Economía				8	6	4
Geología				1		
Ingeniería Civil			3	4	2	1
Ingeniería De Diseño De Producto			2	5	6	
Ingeniería De Procesos		1		5	7	2
Ingeniería De Producción	3	1	4	13	17	2
Ingeniería De Sistemas		5	2	5	6	1
Ingeniería Física	1			1		1
Ingeniería Mecánica				3	9	6
Música		1		1	1	1
Negocios Internacionales		1	7	7	15	6
Ingeniería Matemática				1		
TOTAL	6	14	28	98	149	64

d. Principal motivo para elegir el Pregrado

Respuesta	No.
Sus habilidades y destrezas	16
Ninguno en particular	8
Su vocación	6
La asesoría de las instituciones que visitaron el colegio	4
La familia	3
La orientación del colegio	1
Los ingresos de los profesionales de esta carrera	1
Otro	1
	40

e. Principal razón para elegir la Universidad EAFIT

Respuesta	No.
Prestigio de la Universidad	18
Posibilidades laborales al graduarse	8
Programa exclusivo de EAFIT	6
Recomendaciones familiares	6
Buena dotación de recursos tecnológicos y pedagógicos	1
Sus amigos estudiaban en EAFIT	1
	40

6. Desempeño académico

a. Duración promedio del pregrado

Programa	Promedio
Administración De Negocios	12,18
Ciencias Políticas	10
Comunicación Social	10,07
Contaduría Pública	13,5
Derecho	12,3
Economía	10,94
Geología	15
Ingeniería Civil	12
Ingeniería De Diseño De Producto	12,54
Ingeniería De Procesos	13,2
Ingeniería De Producción	12,78
Ingeniería De Sistemas	13,95
Ingeniería Física	11,33
Ingeniería Mecánica	13,17
Música	14,25
Negocios Internacionales	12,03
Ingeniería Matemática	12

7. Aspectos laborales

a. Canal de búsqueda de empleo

Canal de Búsqueda	No.
Bolsa de empleo de la institución donde estudió	2
Redes sociales (familia, amigos, conocidos)	1

b. Actividad económica

Actividad económica	No.
Industrias Manufactureras	7
Comercio; Reparación de Automotores, Motocicletas, Efectos Personales y Enseres	2
Educación	2
Intermediación Financiera	2
	13