

## Encuesta a Graduandos

### INGENIERÍA DE PRODUCCIÓN 2010-2

#### 1. Aspectos Generales de la población encuestada

- Número de encuestados
- Encuestados según aspirante
- Ciudad de residencia
- Calidad atención recibida
- Índice calidad atención recibida

#### 2. Evaluación del pregrado

- Calidad general del programa
- Pertinencia profesional del pensum
- Rigurosidad académica
- Grado de actualización con base en la bibliografía
- Nivel de exigencia académica
- Calidad del profesorado
- Personal docente
- Apoyo a los estudiantes
- Gestión administrativa
- Satisfacción general
- Satisfacción con la práctica
- Relación entre la práctica y la línea de énfasis
- Calificación de la bibliografía existente
- Evaluación características del pensum
- Formación ética y humana
- Fundamentación teórica
- Integración teórico práctica
- Principal beneficio de la práctica profesional
- Principal razón para volver a estudiar en la Universidad EAFIT

#### 3. Desarrollo de competencias

- Competencias Instrumentales
- Competencias Interpersonales
- Competencias Sistémicas

#### 4. Diez mejores profesores

#### 5. Elección del pregrado

- Ciudad de procedencia
- Colegio de procedencia
- Conocimientos previos sobre el programa, objetivos y campo de acción

- Principal motivo para elegir el Pregrado
- Principal razón para elegir la Universidad EAFIT

## **6. Desempeño académico**

- Motivos de transferencia externa

## **7. Aspectos laborales**

- Canal de búsqueda de empleo
- Actividad económica

## 1. Aspectos Generales de la población encuestada

### • Número de encuestados

Programa	No.			Edad Promedio	
	Femenino	Masculino	Total	Femenino	Masculino
Administración De Negocios	62	52	114	26	26
Ciencias Políticas	2	2	4	24	25
Comunicación Social	12	5	17	24	30
Contaduría Pública	3	1	4	26	25
Derecho	14	8	22	26	27
Economía	9	7	16	24	24
Ingeniería Civil	3	6	9	29	28
Ingeniería De Diseño De Producto	26	14	40	26	26
Ingeniería De Procesos	7	6	13	26	25
Ingeniería De Producción	17	11	28	25	26
Ingeniería De Sistemas	8	21	29	28	27
Ingeniería Física	1	3	4	25	25
Ingeniería Mecánica		15	15		27
Música	2	1	3	27	27
Negocios Internacionales	34	30	64	26	26
Ingeniería Matemática	2	6	8	24	27
	<b>202</b>	<b>188</b>	<b>390</b>	<b>26</b>	<b>26</b>

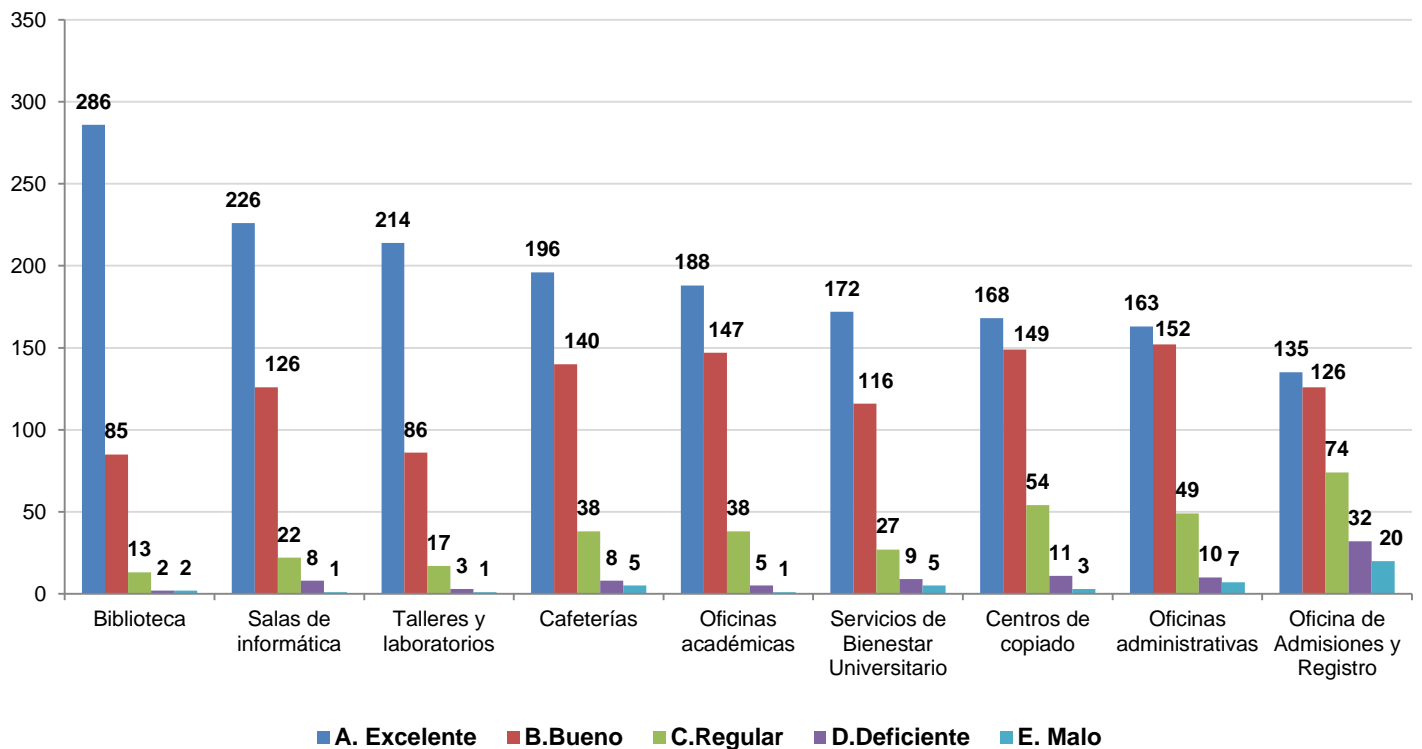
### • Encuestados según aspirante

Programa	No.				
	Bachilleres	Reingreso	Reintegro	Transferencia externa	Transferencia interna
Administración De Negocios	88	6		11	9
Ciencias Políticas	3			1	
Comunicación Social	16				1
Contaduría Pública	2	1			1
Derecho	19			1	2
Economía	16				
Ingeniería Civil	5	1	2	1	
Ingeniería De Diseño De Producto	32	2		1	5
Ingeniería De Procesos	10	1		1	1
Ingeniería De Producción	24	1		1	2
Ingeniería De Sistemas	21	4		4	1
Ingeniería Física	3			1	
Ingeniería Matemática	4	1			
Ingeniería Mecánica	13	1	2		2
Música	2			1	
Negocios Internacionales	43	5		5	11
	<b>301</b>	<b>23</b>	<b>4</b>	<b>28</b>	<b>35</b>

- Ciudad de residencia

Programa	Medellín	Envigado	Rionegro	Itagüí	La Estrella	Bello	otros
Administración De Negocios	87	20	1	1	1	1	3
Ciencias Políticas	3	1					
Comunicación Social	11	3		1			2
Contaduría Pública	4						
Derecho	18	3	1				
Economía	14	2					
Ingeniería Civil	9						
Ingeniería De Diseño De Producto	32	8					
Ingeniería De Procesos	8	5					
Ingeniería De Producción	23	3					1
Ingeniería De Sistemas	19	7	1			1	1
Ingeniería Física	3	1					
Ingeniería Mecánica	10	3			1		1
Música	3						
Negocios Internacionales	49	12		1	1		1
Ingeniería Matemática	3	1	1			1	
	<b>296</b>	<b>69</b>	<b>4</b>	<b>3</b>	<b>3</b>	<b>3</b>	<b>7</b>

- Calidad atención recibida



- **Índice calidad atención recibida**

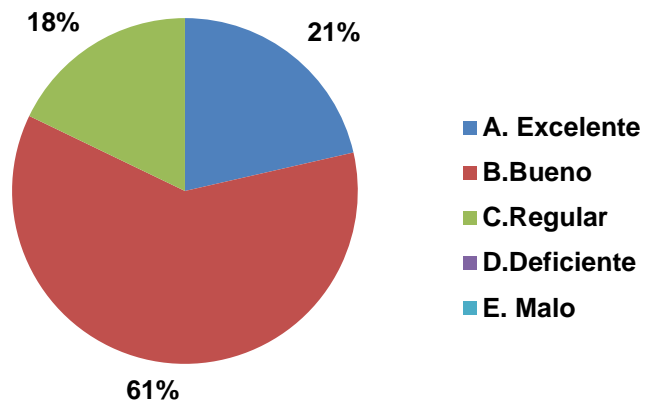
**Nota:** El puntaje total se obtiene asignando valores a las calificaciones cualitativas de la siguiente manera: Excelente = 2; Bueno = 1; Regular = 0; Deficiente = - 1; Malo = -2. Luego se multiplica el total de respuestas en cada categoría por el valor asignado y los resultados se suman algebraicamente para obtener el puntaje total.

**Índice**=(puntaje total/puntaje promedio)\*100

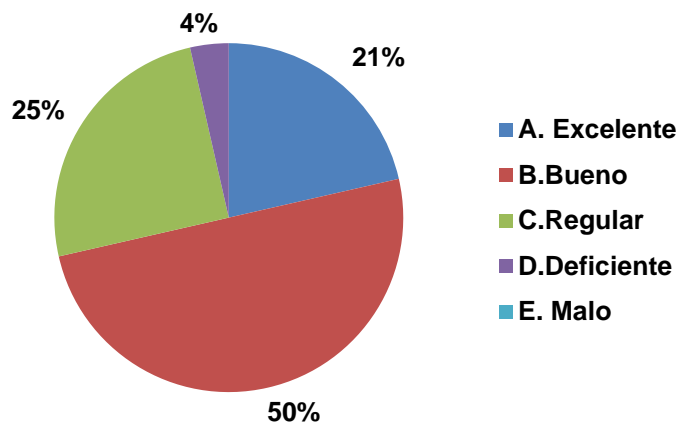
Servicio	Puntaje	Índice
Biblioteca	651	132
Salas de informática	568	115
Oficinas académicas	516	104
Cafeterías	514	104
Talleres y laboratorios	509	103
Centros de copiado	468	95
Oficinas administrativas	454	92
Servicios de Bienestar Universitario	441	89
Oficina de Admisiones y Registro	324	66
	<b>494</b>	<b>100</b>

## 2. Evaluación del pregrado

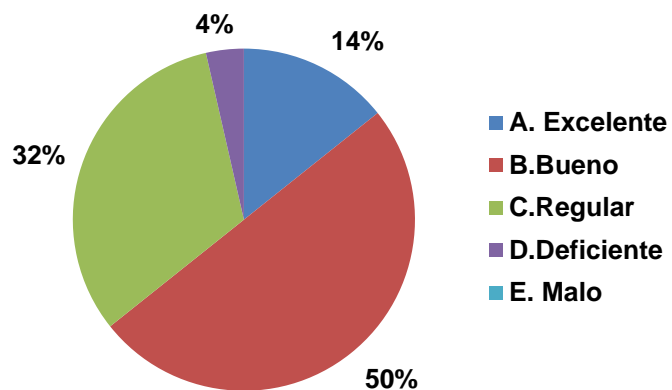
### • Calidad general del programa



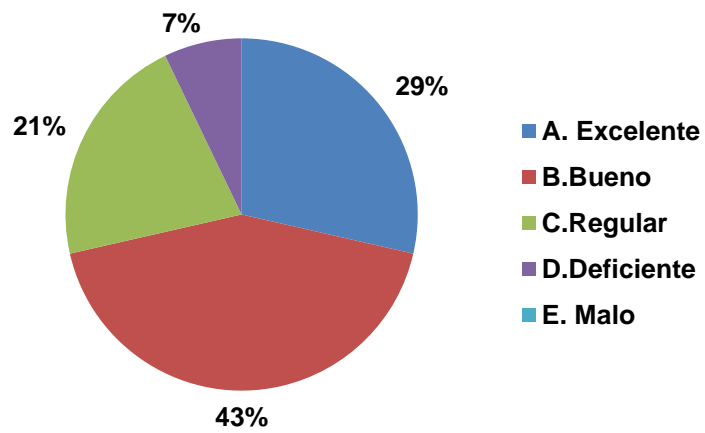
### • Pertinencia profesional del pensum



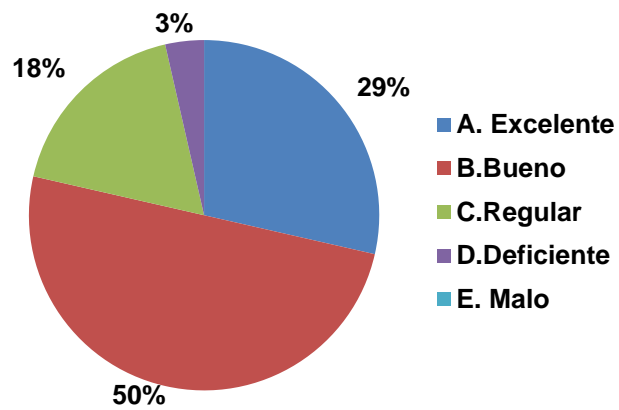
### • Rigurosidad académica



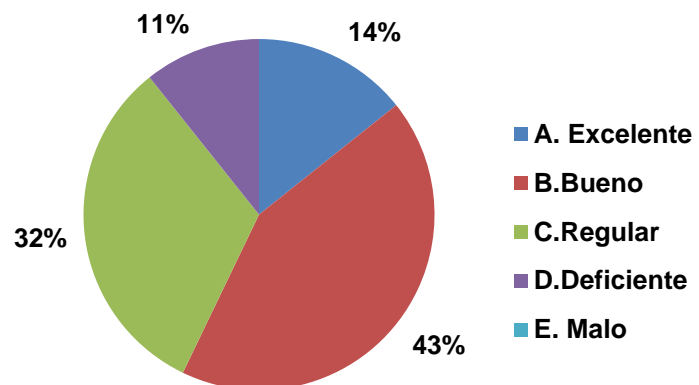
- **Grado de actualización con base en la bibliografía**



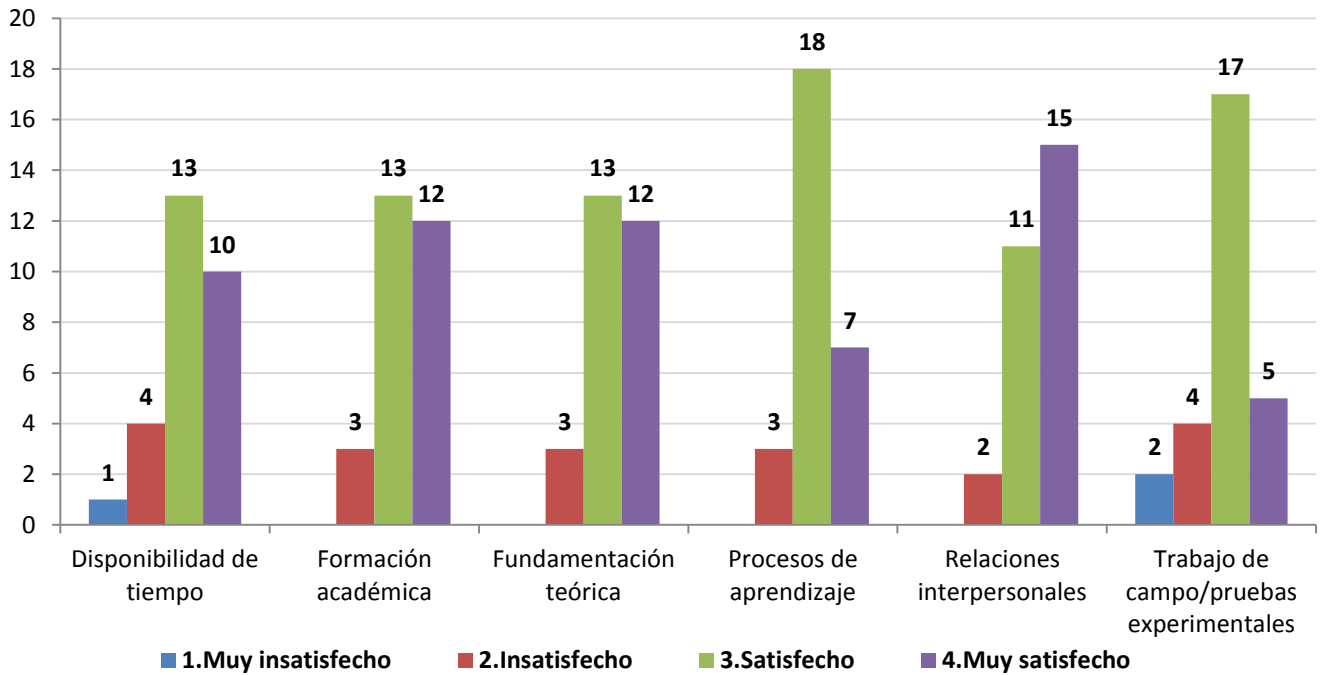
- **Nivel de exigencia académica**



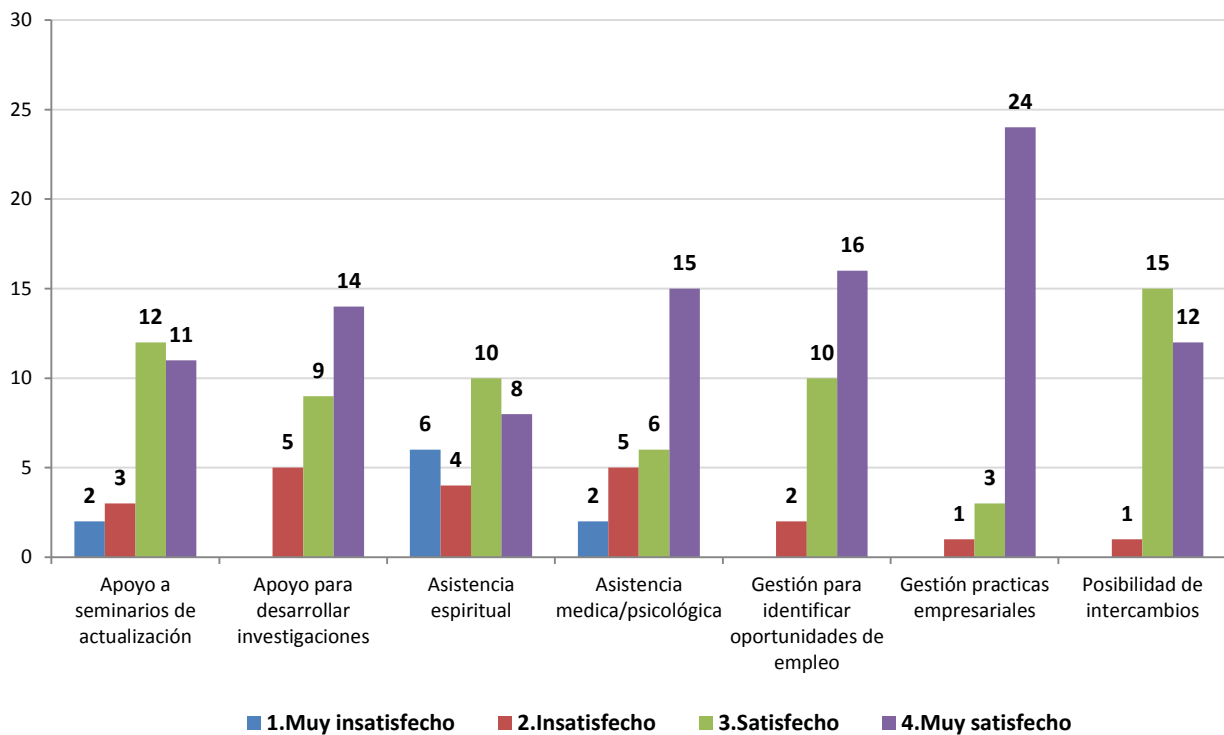
- **Calidad del profesorado**



• **Personal docente**

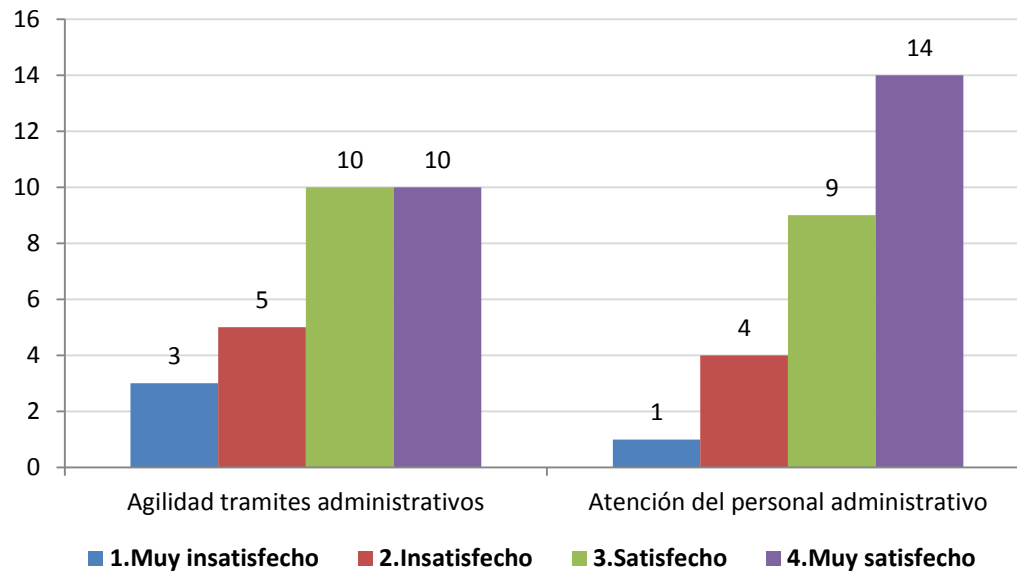


• **Apoyo a los estudiantes**

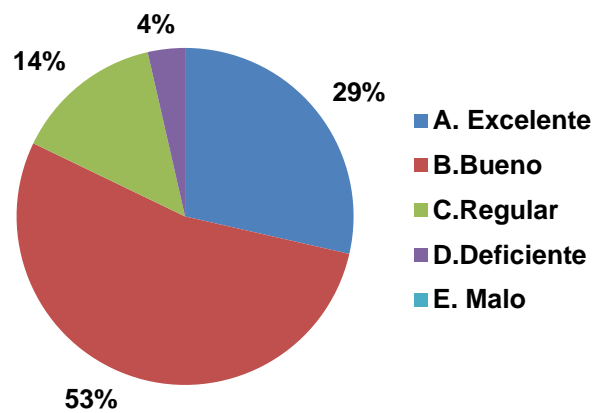




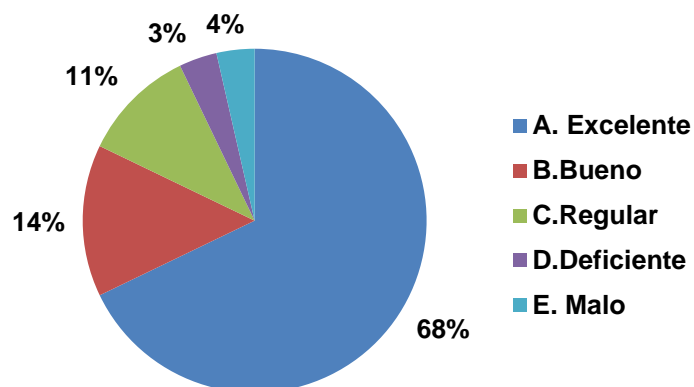
• **Gestión administrativa**



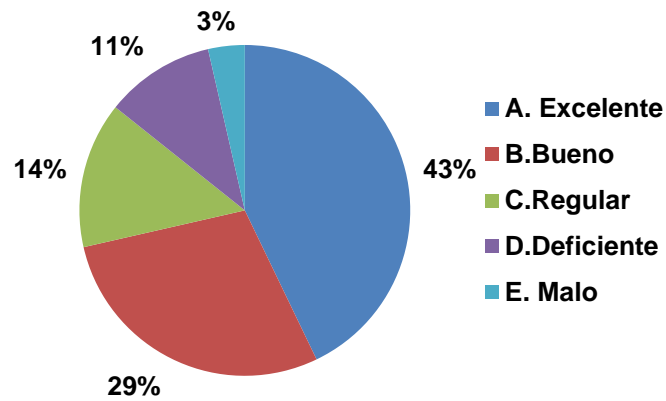
• **Satisfacción general**



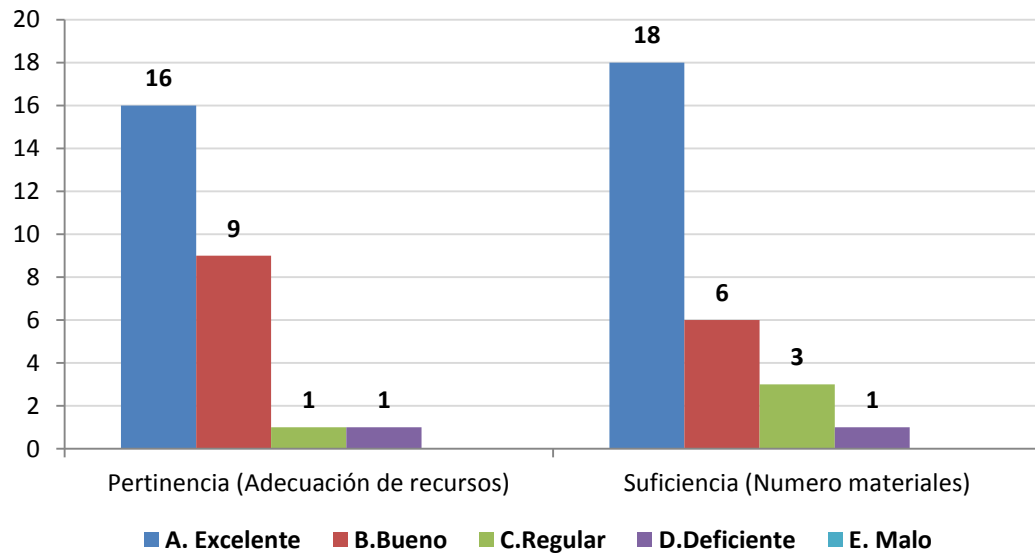
• **Satisfacción con la práctica**



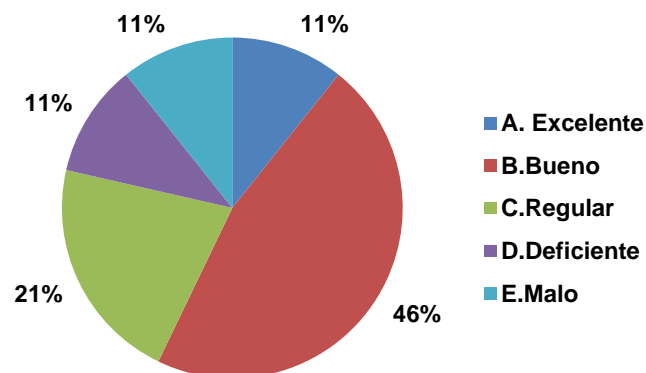
- **Relación entre la práctica y la línea de énfasis**



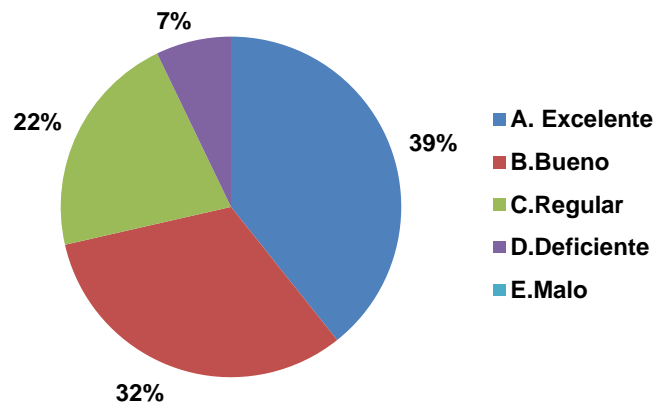
- **Calificación de la bibliografía existente**



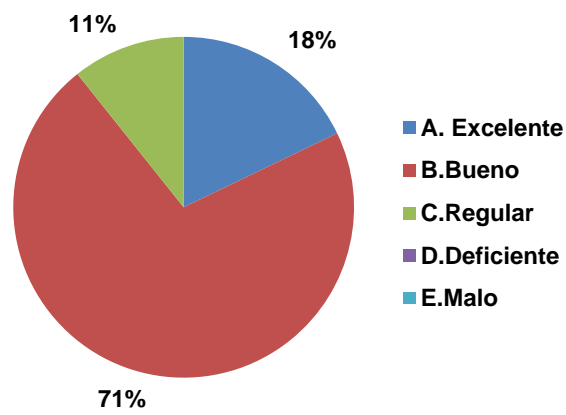
- **Desarrollo de habilidades investigativas**



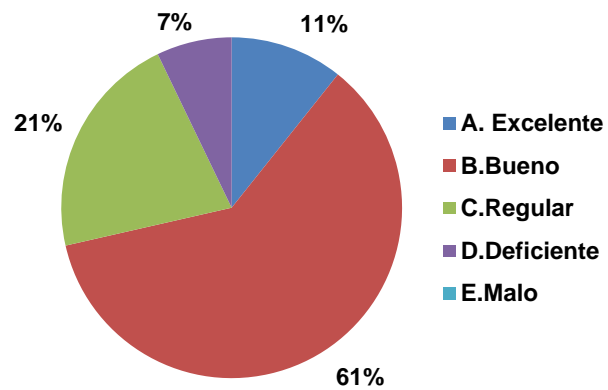
• **Formación ética y humana**



• **Fundamentación teórica**



• **Integración teórico práctica**



• **Principal beneficio de la práctica profesional**

	No.	%
Personal (siente haber crecido en su desarrollo individual)	15	54%
Académico e investigativo (mejoró el conocimiento de áreas profesionales de su carrera)	7	25%
Obtuvo vinculación laboral (continuó trabajando luego de la práctica)	6	21%
	<b>28</b>	<b>100%</b>

• **Principal razón para volver a estudiar en la Universidad EAFIT**

	No.	%
Calidad de la formación	12	46%
Reconocimiento de la institución	8	31%
Los recursos de apoyo al proceso de formación	3	12%
Otras	3	12%
	<b>26</b>	<b>100%</b>

### 3. Desarrollo de competencias

- Competencias Instrumentales**

	1.Muy insatisfecho	2.Insatisfecho	3.Satisfecho	4.Muy satisfecho
Utilizar herramientas informáticas básicas (procesadores de texto, hojas de cálculo, correo electrónico, etc.)		1	3	24
Buscar, analizar, administrar y compartir información		1	10	17
Crear, investigar y adoptar tecnología	1	3	13	11
Diseñar e implementar soluciones con el apoyo de tecnología		4	14	10

- Competencias Interpersonales**

	1.Muy insatisfecho	2.Insatisfecho	3.Satisfecho	4.Muy satisfecho
Aceptar las diferencias y trabajar en contexto multiculturales		1	10	17
Asumir una cultura de convivencia		1	5	22
Comunicarse oralmente con claridad		3	13	12
Exponer las ideas por medios escritos		2	14	12
Identificar y utilizar símbolos para comunicarse (lenguaje icónico, lenguaje no verbal, etc.)	1	5	15	7
Persuadir y convencer a sus interlocutores		4	16	8

- Competencias Sistémicas**

	1.Muy insatisfecho	2.Insatisfecho	3.Satisfecho	4.Muy satisfecho
Aprender y mantenerse actualizado		2	8	18
Asumir responsabilidades y tomar decisiones		1	5	22
Capacidad de abstracción análisis y síntesis		1	11	16
Comprender la realidad que lo rodea		1	7	20
Identificar, plantear y resolver problemas		1	5	22
Ser creativo e innovador		2	12	14

#### 4. Diez mejores profesores

**NOTA:** El puntaje total es la suma ponderada de las menciones de cada profesor en primer, segundo o tercer renglón, de acuerdo con el formulario de encuesta. Se muestran los 10 primeros puestos de 37 profesores mencionados.

	Profesor	Puntaje
1	Juan Gregorio Arrieta Posada	55
2	Carlos Alberto Castro Zuluaga	44
3	Mario Cesar Vélez Gallego	15
4	Rubén Valencia Sánchez	15
5	Carlos Mario Echeverri Cartagena	11
6	Luis Fernando Ruz Montes	11
7	Hugo Alberto Murillo Hoyos	10
8	No Asignado	10
9	Jairo Maya Toro	9
10	Jaime Duque Velásquez	9

## 5. Elección del pregrado

- **Ciudad de procedencia**

Ciudad	No.
Medellín	26
Lorica	1
Santa Marta	1
	<b>28</b>

- **Colegio de procedencia**

Colegio	No.
Colegio San Ignacio De Loyola	4
Colegio De San José	3
Colegio San José De Las Vegas	3
Colegio Salesiano El Sufragio	2
Colegio Santa Bertilla Boscardin	2
Bachillerato Masculino De La Universidad Pontificia Bolivariana	1
Colegio Bethlemitas	1
Colegio Calasanz Femenino	1
Colegio De La Presentación	1
Colegio Gimnasio Los Pinares	1
Otros	9
	<b>28</b>

- **Conocimientos previos sobre el programa, objetivos y campo de acción**

Programa	Sin Información	1	2	3	4	5
Administración De Negocios		1	8	29	54	22
Ciencias Políticas				2	2	
Comunicación Social	1			4	8	4
Contaduría Pública		1		2	1	
Derecho			4	5	10	3
Economía	1	1	4	6	1	3
Ingeniería Civil		1		2	5	1
Ingeniería De Diseño De Producto		1	4	16	17	2
Ingeniería De Procesos			1	6	5	1
Ingeniería De Producción	1		1	10	13	3
Ingeniería De Sistemas	2	1	6	8	7	5
Ingeniería Física	1			2		1
Ingeniería Mecánica		1	3	4	6	1
Música		1		1		1
Negocios Internacionales	1	2	5	21	28	7
Ingeniería Matemática				2	3	1
	<b>7</b>	<b>10</b>	<b>36</b>	<b>120</b>	<b>160</b>	<b>55</b>

- **Principal motivo para elegir el Pregrado**

	No.
Sus habilidades y destrezas	13
La familia	4
Ninguno en particular	4
Su vocación	4
La asesoría de las instituciones que visitaron el colegio	1
La orientación del colegio	1
Otro	1
	<b>28</b>

- **Principal razón para elegir la Universidad EAFIT**

	No.
Prestigio de la Universidad	15
Posibilidades laborales al graduarse	5
Programa exclusivo de EAFIT	3
Recomendaciones familiares	3
Buena dotación de recursos tecnológicos y pedagógicos	2
	<b>28</b>



## 6. Desempeño académico

- **Duración promedio del pregrado**

Programa	Promedio
Administración De Negocios	12,46
Ciencias Políticas	10,00
Comunicación Social	9,82
Contaduría Pública	13,50
Derecho	12,64
Economía	10,19
Ingeniería Civil	13,89
Ingeniería De Diseño De Producto	12,55
Ingeniería De Procesos	12,54
Ingeniería De Producción	12,07
Ingeniería De Sistemas	13,86
Ingeniería Física	11,75
Ingeniería Mecánica	13,87
Música	9,33
Negocios Internacionales	12,11
Ingeniería Matemática	12,33

## 7. Aspectos laborales

- **Canal de búsqueda de empleo**

Canal	No.
Bolsa de empleo de la institución donde estudió	1
Redes sociales (familia, amigos, conocidos)	1
	<b>2</b>

- **Actividad económica**

Actividad Económica	No.
Industrias Manufactureras	6
Transporte, Almacenamiento y Comunicaciones	2
Comercio; Reparación de Automotores, Motocicletas, Efectos Personales y Enseres	1
Otras Actividades de Servicios Comunitarios, Sociales y Personales	1
Servicios Sociales y de Salud	1
	<b>11</b>