

# Encuesta a graduandos

## ESPECIALIZACIÓN EN CONTROL ORGANIZACIONAL 2013

### Contenido

1.	Aspectos Generales de la población encuestada.....	3
	• Número de encuestados .....	3
	• Estado civil.....	6
1.	Elección y Financiación del Posgrado.....	7
	• Medio para enterarse del Posgrado.....	7
	• Conocimientos previos del Posgrado .....	7
	• Principal motivo para interesarse en realizar el Posgrado.....	7
	• Principal razón para escoger el área de estudios del Posgrado .....	7
	• Principal beneficio que espera recibir.....	8
	• Principal fuente de recursos.....	8
2.	Evaluación general del Posgrado .....	9
	• Evaluación del programa.....	9
	• Satisfacción de expectativas .....	9
	• Calificación del reconocimiento del posgrado en el medio profesional (5= Máxima nota) .	10
	• Mayor aporte recibido del Posgrado .....	10
	• En los próximos 12 meses usted aspira .....	10
	• Variación competitividad por culminación del posgrado .....	11
	• Cumplimiento de las expectativas que motivaron la realización del posgrado.....	11
3.	Evaluación de calidad del profesorado .....	11
4.	Mejores Profesores .....	12
5.	Evaluación de los servicios y recursos ofrecidos por la Institución.....	12
	• Evaluación de la bibliografía.....	12
	• Evaluación de los recursos - Calidad .....	13
6.	Aspectos laborales .....	13
	• Situación laboral.....	13
	• Canal de búsqueda – Empleados .....	14

- Tipo de vinculación laboral ..... 14
- Actividad económica ..... 14
- Deseo de un trabajo o un negocio – Desempleados..... 15
- Anexo-Sistema de evaluación docente en la encuesta de graduandos ..... 15

## 1. Aspectos Generales de la población encuestada

- **Número de encuestados**

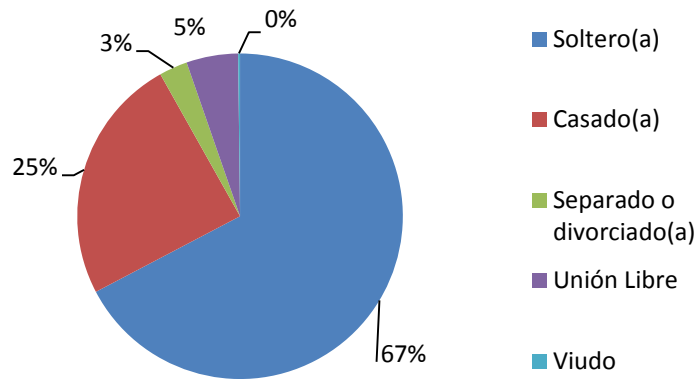
PROGRAMA	No.		
	Femenino	Masculino	Total
DOCTORADO EN ADMINISTRACIÓN		1	1
DOCTORADO EN INGENIERÍA		1	1
ESPECIALIZACIÓN EN ADMINISTRACIÓN	19	30	49
ESPECIALIZACIÓN EN ADMINISTRACIÓN DE RIESGOS Y SEGUROS		1	1
ESPECIALIZACIÓN EN ARBITRAJE			
ESPECIALIZACIÓN EN AUDITORIA DE SISTEMAS			
ESPECIALIZACIÓN EN CIENCIAS DE LA TIERRA Y MEDIO AMBIENTE			
ESPECIALIZACIÓN EN COMUNICACIÓN POLÍTICA	11	7	18
ESPECIALIZACIÓN EN CONTROL ORGANIZACIONAL	19	8	27
ESPECIALIZACIÓN EN DERECHO PENAL		1	1
ESPECIALIZACIÓN EN DERECHO PÚBLICO	18	11	29
ESPECIALIZACIÓN EN DESARROLLO DE SOFTWARE	1	15	16
ESPECIALIZACIÓN EN DIRECCIÓN DE OPERACIONES Y LOGÍSTICA	12	19	31
ESPECIALIZACIÓN EN DISEÑO DE MATERIALES		1	1
ESPECIALIZACIÓN EN DISEÑO DE PROCESOS QUÍMICOS Y BIOTECNOLÓGICOS			
ESPECIALIZACIÓN EN DISEÑO MECÁNICO		2	2
ESPECIALIZACIÓN EN DISEÑO VIAL E INGENIERÍA DE PAVIMENTOS	2	8	10
ESPECIALIZACIÓN EN ECONOMÍA DE LA EMPRESA			

ESPECIALIZACIÓN EN ESTUDIOS POLÍTICOS	2	9	11
ESPECIALIZACIÓN EN ESTUDIOS URBANOS			
ESPECIALIZACIÓN EN FILOSOFÍA Y PSICOANÁLISIS			
ESPECIALIZACIÓN EN FINANZAS	134	153	287
ESPECIALIZACIÓN EN GERENCIA DE DISEÑO DE PRODUCTO	13	6	19
ESPECIALIZACIÓN EN GERENCIA DE ENTIDADES DE DESARROLLO SOCIAL	11	5	16
ESPECIALIZACIÓN EN GERENCIA DE LA CALIDAD	23	13	36
ESPECIALIZACIÓN EN GERENCIA DE PROYECTOS	55	50	105
ESPECIALIZACIÓN EN GERENCIA DEL DESARROLLO HUMANO	36	6	42
ESPECIALIZACIÓN EN GERENCIA ESTRATÉGICA DE COSTOS	7	13	20
ESPECIALIZACIÓN EN GERENCIA HOSPITALARIA	2		2
ESPECIALIZACIÓN EN GESTIÓN DE LA CONSTRUCCIÓN	3	5	8
ESPECIALIZACIÓN EN GESTIÓN DE PYMES	5	3	8
ESPECIALIZACIÓN EN HERMENÉUTICA LITERARIA		1	1
ESPECIALIZACIÓN EN INGENIERÍA SISMO-RESISTENTE	3	7	10
ESPECIALIZACIÓN EN LÓGICA Y FILOSOFÍA			
ESPECIALIZACIÓN EN MANTENIMIENTO INDUSTRIAL	1	19	20
ESPECIALIZACIÓN EN MECÁNICA COMPUTACIONAL	1		1
ESPECIALIZACIÓN EN MECÁNICA DE SUELOS Y CIMENTACIONES	5	8	13
ESPECIALIZACIÓN EN MERCADEO	233	137	370
ESPECIALIZACIÓN EN MERCADEO INTERNACIONAL			
ESPECIALIZACIÓN EN NEGOCIOS INTERNACIONALES			
ESPECIALIZACIÓN EN ORGANIZACIÓN INDUSTRIAL Y			

REGULACIÓN ECONÓMICA			
ESPECIALIZACIÓN EN PROCESOS DE TRANSFORMACIÓN DEL PLÁSTICO Y CAUCHO			
ESPECIALIZACIÓN EN REDISEÑO DE PRODUCTOS	2	1	3
ESPECIALIZACIÓN EN RESPONSABILIDAD CIVIL Y SEGUROS			
ESPECIALIZACIÓN EN SEMIÓTICA DE LA INTERACCIÓN COMUNICATIVA			
ESPECIALIZACIÓN EN SISTEMAS DE INFORMACIÓN	7	13	20
ESPECIALIZACIÓN EN TECNOLOGÍAS DE INFORMACIÓN PARA LA EDUCACIÓN		1	1
ESPECIALIZACIÓN EN TELEINFORMÁTICA	4	8	12
MAESTRÍA EN ADMINISTRACIÓN	60	59	119
MAESTRÍA EN ADMINISTRACIÓN FINANCIERA	25	48	73
MAESTRÍA EN CIENCIAS DE LA ADMINISTRACIÓN	2	3	5
MAESTRÍA EN CIENCIAS DE LA TIERRA	2	2	4
MAESTRÍA EN DERECHO PENAL	8	8	16
MAESTRÍA EN ECONOMÍA	7	9	16
MAESTRÍA EN ESTUDIOS HUMANÍSTICOS	7	4	11
MAESTRÍA EN FINANZAS	4	6	10
MAESTRÍA EN FÍSICA APLICADA	1	4	5
MAESTRÍA EN GERENCIA DE EMPRESAS SOCIALES PARA LA INNOVACIÓN SOCIAL Y EL DESARROLLO LOCAL	4	7	11
MAESTRÍA EN HERMENÉUTICA LITERARIA	11	6	17
MAESTRÍA EN INGENIERÍA	20	32	52
MAESTRÍA EN INGENIERÍA DE PROCESAMIENTO DE POLÍMEROS		2	2

MAESTRÍA EN INGENIERÍA INFORMÁTICA	1	2	3
MAESTRÍA EN INGENIERÍA SISMO-RESISTENTE	1		1
MAESTRÍA EN MATEMÁTICAS APLICADAS	5	9	14
MAESTRÍA EN MÚSICA	3	7	10
MAESTRÍA EN NEGOCIOS INTERNACIONALES	4	2	6
ESPECIALIZACIÓN EN GERENCIA DE INSTITUCIONES DE LA SALUD	5	3	8
ESPECIALIZACIÓN EN CONTROL ORGANIZACIONAL - VIRTUAL	2		2
MAESTRÍA EN DESARROLLO HUMANO ORGANIZACIONAL	10	3	13
ESPECIALIZACIÓN EN GERENCIA DEL DESARROLLO HUMANO - VIRTUAL	5	2	7
<b>TOTAL</b>	<b>816</b>	<b>781</b>	<b>1597</b>

- **Estado civil**



## 1. Elección y Financiación del Posgrado

### • Medio para enterarse del Posgrado

Medio	No.	%
Página Web de EAFIT	17	63%
Familiares, amigos o compañeros	8	30%
Plegable o folletos institucionales	1	4%
Correo electrónico	1	4%
<b>Total general</b>	<b>27</b>	<b>100%</b>

### • Conocimientos previos del Posgrado

	No.	%
Adecuado	16	59%
Amplio	5	19%
Escaso	6	22%
<b>Total general</b>	<b>27</b>	<b>100%</b>

### • Principal motivo para interesarse en realizar el Posgrado

Motivo	No.	%
Interés en complementar su formación profesional	19	70%
Para mejorar sus posibilidades laborales	4	15%
Porque en su nuevo cargo requería de mayor preparación	2	7%
Porque su organización lo alentó a continuar con su educación	1	4%
Interés en estudiar algo que le gusta	1	4%
<b>Total general</b>	<b>27</b>	<b>100%</b>

### • Principal razón para escoger el área de estudios del Posgrado

Razón	No.	%
Profundizar en temas relacionados con su profesión	15	56%
Formarse en temas de importancia para su organización	9	33%
Expandir sus conocimientos hacia áreas por fuera de su profesión	2	7%
Formarse en temas que el mercado laboral requiere	1	4%
<b>Total general</b>	<b>27</b>	<b>100%</b>

- **Principal motivo para matricularse en EAFIT**

Motivo	No.	%
Prestigio de la Universidad	16	59%
Programa exclusivo de EAFIT	7	26%
Posibilidades laborales	3	11%
Buena dotación de recursos tecnológicos y pedagógicos	1	4%
<b>Total general</b>	<b>27</b>	<b>100%</b>

- **Principal beneficio que espera recibir**

Beneficio	No.	%
Mejorar su perfil profesional	20	74%
Ascenso en la estructura organizacional de la empresa	4	15%
Crear o desarrollar su propia empresa	1	4%
Cambio de actividad laboral	1	4%
Aumento salarial	1	4%
<b>Total general</b>	<b>27</b>	<b>100%</b>

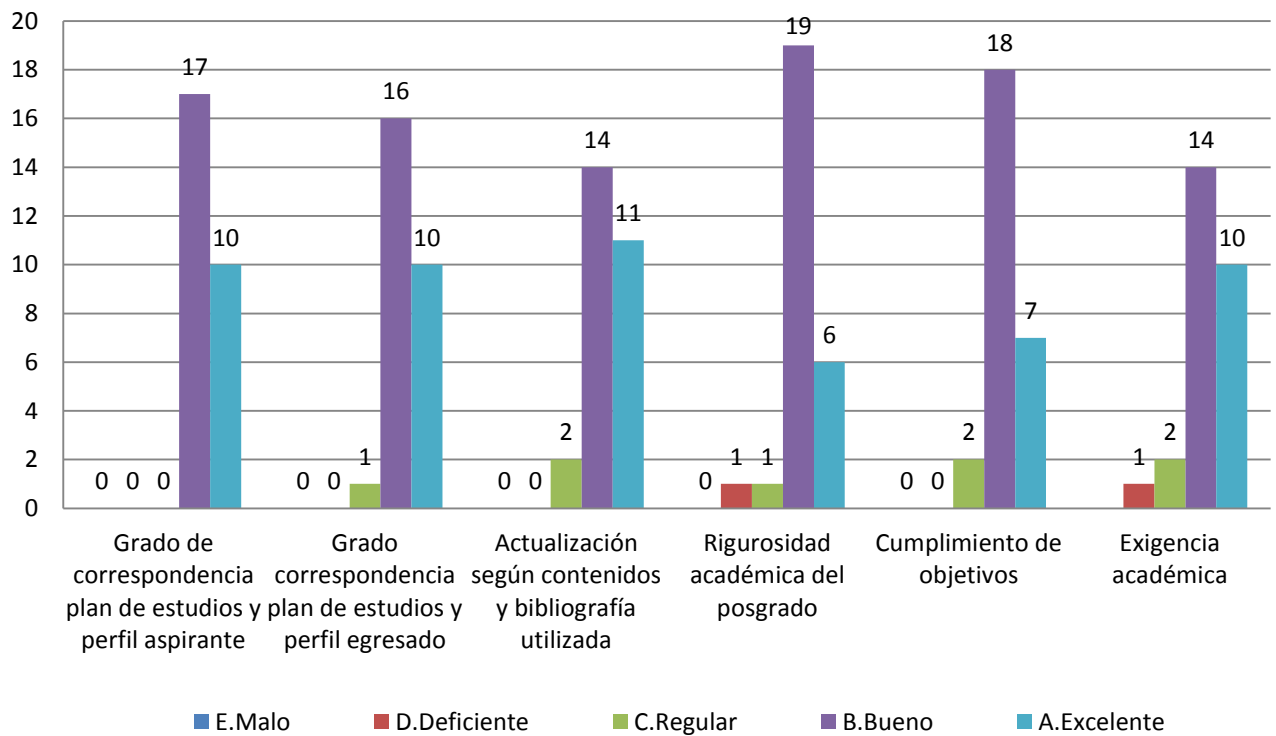
- **Principal fuente de recursos**

Fuente	No.	%
Recursos propios	16	59%
Recursos propios y de la organización donde trabaja	5	19%
Crédito (Bancario, Icetex, otro)	2	7%
Cofinanciación (crédito y recursos propios)	2	7%
Recursos de la organización donde trabaja	2	7%
<b>Total general</b>	<b>27</b>	<b>100%</b>

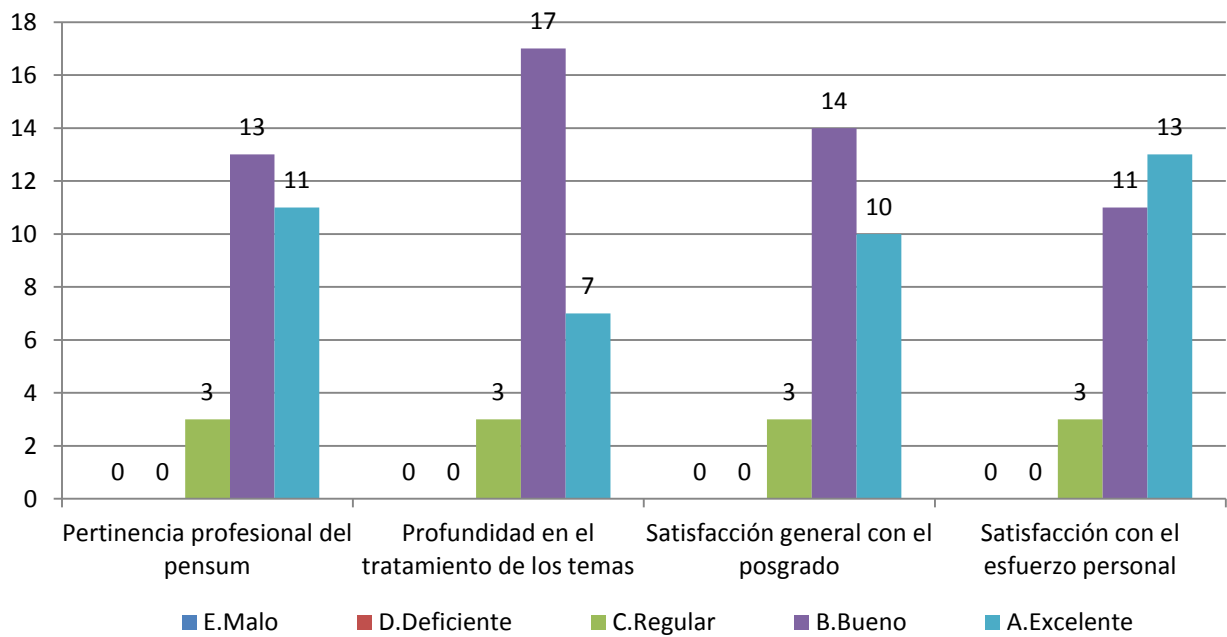


## 2. Evaluación general del Posgrado

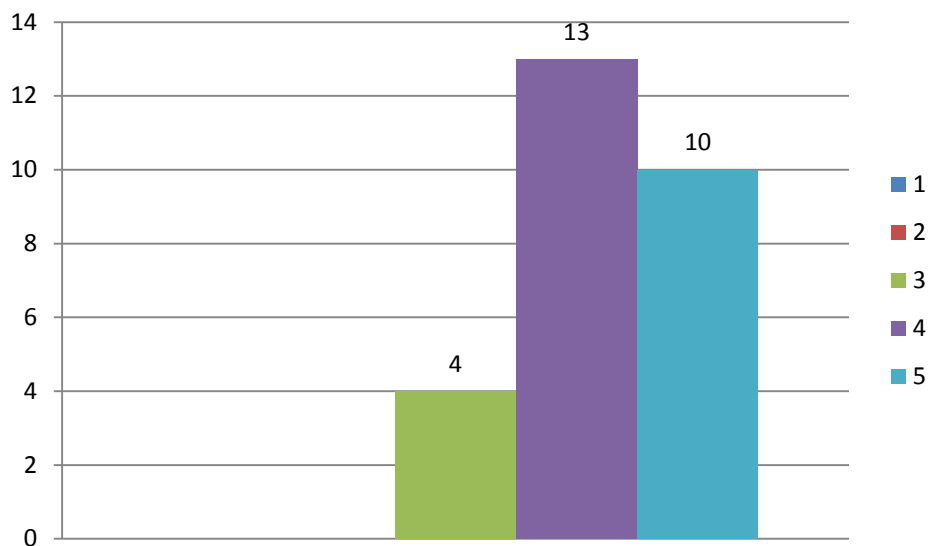
### • Evaluación del programa



### • Satisfacción de expectativas



- **Calificación del reconocimiento del posgrado en el medio profesional (5= Máxima nota)**



- **Mayor aporte recibido del Posgrado**

Aporte	No.	%
Desarrollo de competencias laborales	26	96%
Formación ética y humana	1	4%
<b>Total general</b>	<b>27</b>	<b>100%</b>

- **En los próximos 12 meses usted aspira**

Aspiración	No.	%
Ningún efecto sobre las condiciones laborales actuales	9	33%
Cambiar de cargo dentro de la misma organización	9	33%
Cambiar de organización	5	19%
Un incremento salarial sin cambiar de cargo	3	11%
Conseguir empleo (si actualmente está desempleado)	1	4%
<b>Total general</b>	<b>27</b>	<b>100%</b>

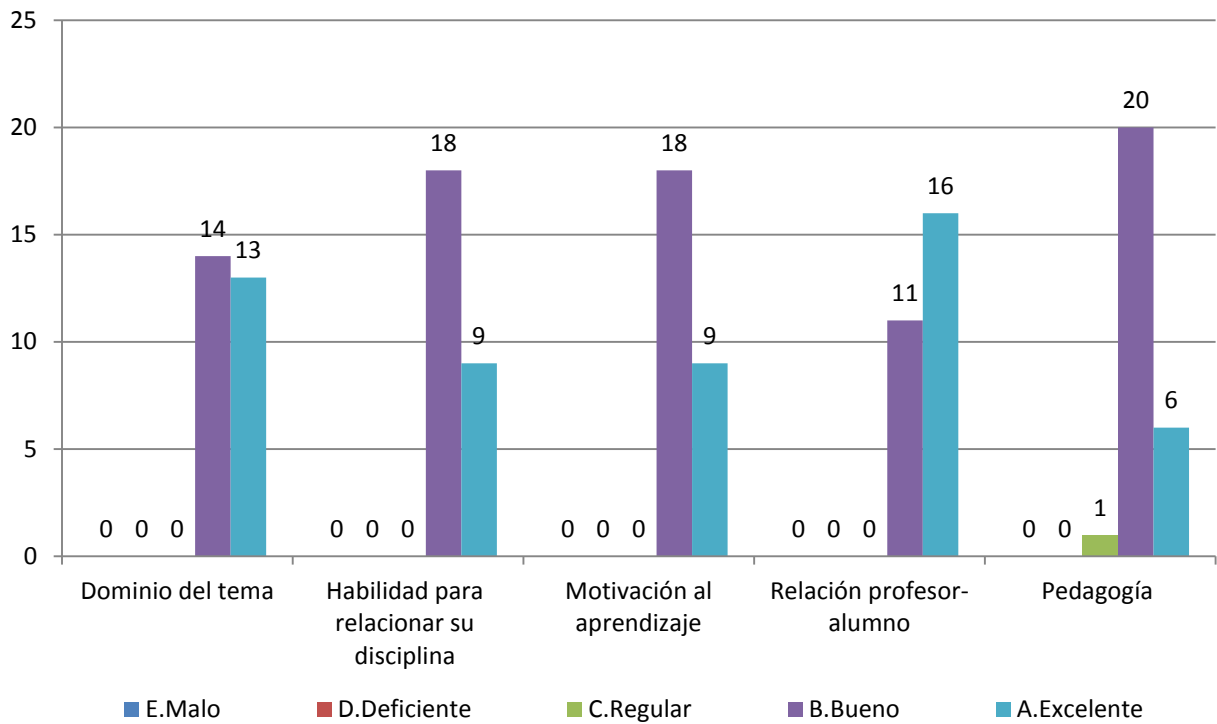
- **Variación competitividad por culminación del posgrado**

Competitividad	No.	%
Mejóro dentro del área de desempeño de su formación de pregrado	15	56%
Mejóro dentro del área de trabajo a la que está vinculado actualmente	11	41%
No se modificó	1	4%
<b>Total general</b>	<b>27</b>	<b>100%</b>

- **Cumplimiento de las expectativas que motivaron la realización del posgrado**

Expectativas	No.	%
Altamente satisfechas	8	30%
Poco satisfechas	1	4%
Satisfechas	18	67%
<b>Total general</b>	<b>27</b>	<b>100%</b>

### 3. Evaluación de calidad del profesorado



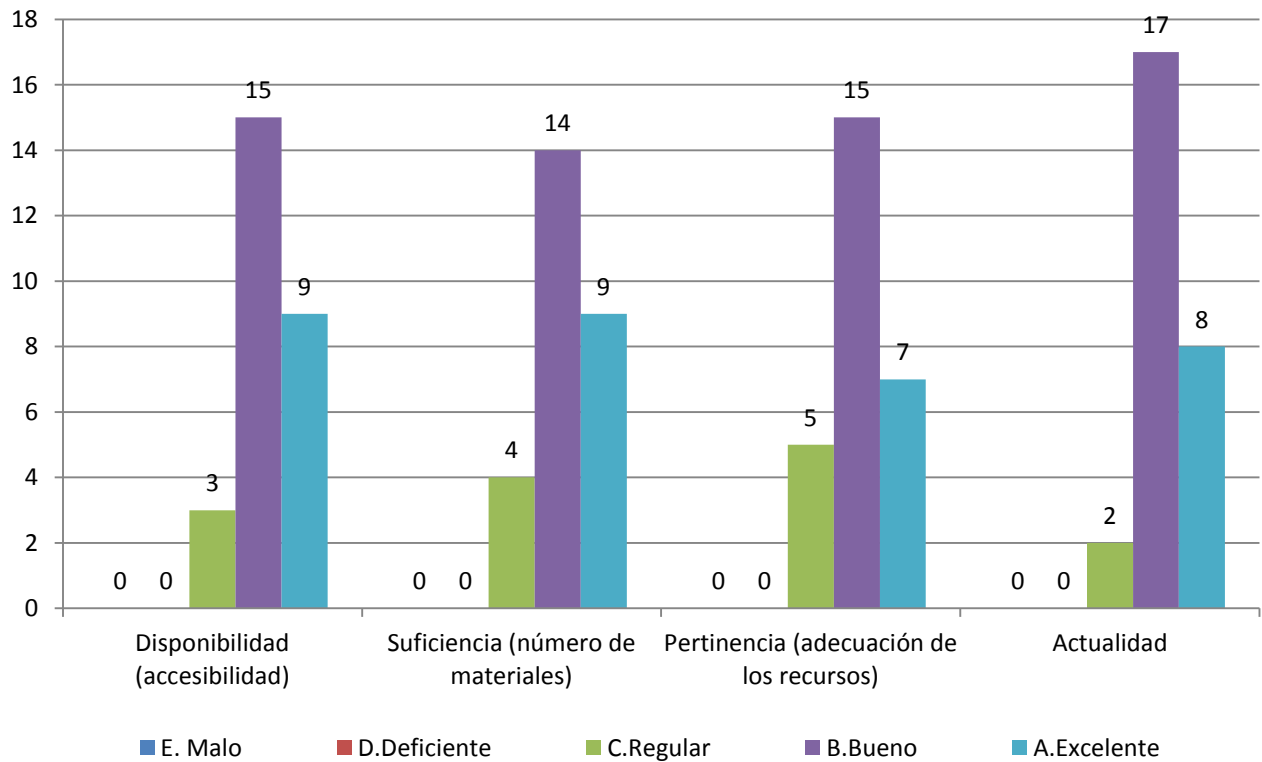
#### 4. Mejores Profesores

Profesores	Total
Rodrigo Antonio Restrepo Vélez	40,6
Silva Patricia Benavides Belmonte	37,4
Olga Lidia Arboleda Cortes	35,4
Jorge Iván Hincapié Gómez	29,6
Orfa María Duque Quintero	24
María Rocío Arango Restrepo	20,4
Liza Jimena Correa Agudelo	16,2
Adriana María Ruiz Cano	7,6
Juan Carlos Arias Osorio	5,6
María Antonia Nuñez Patiño	5,6

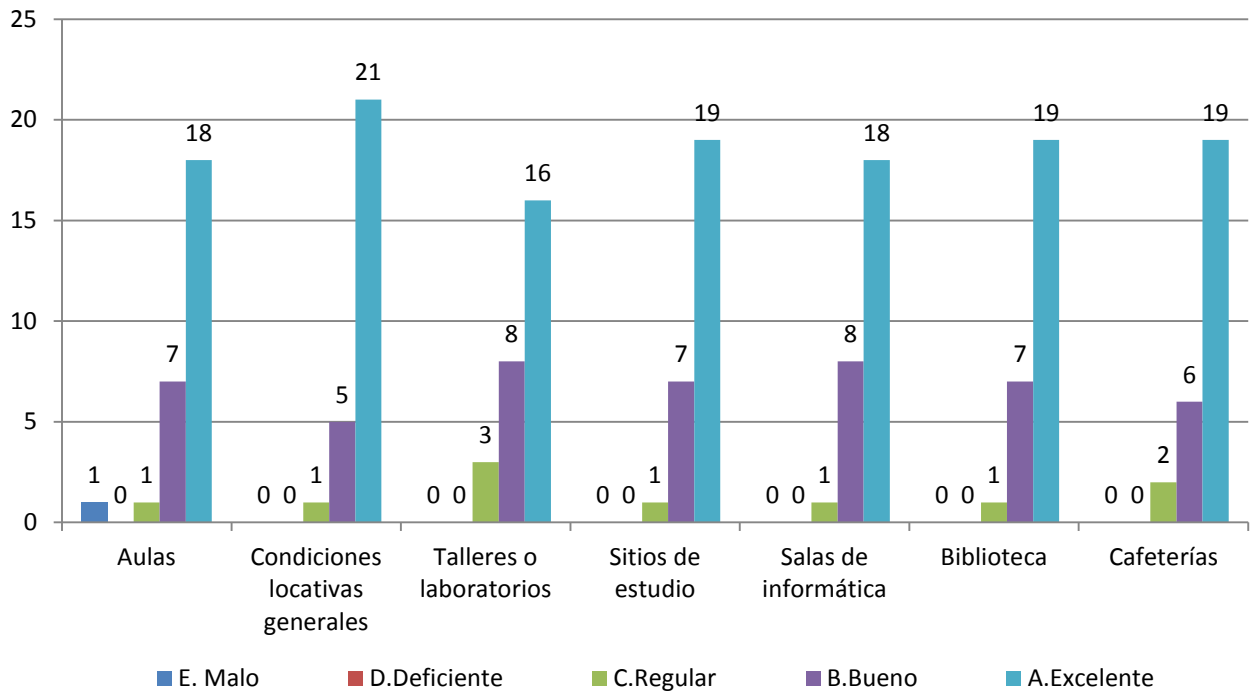
**Nota:** Consultar Anexo al final del documento - Sistema de evaluación docente en la encuesta de graduandos.

#### 5. Evaluación de los servicios y recursos ofrecidos por la Institución

- Evaluación de la bibliografía

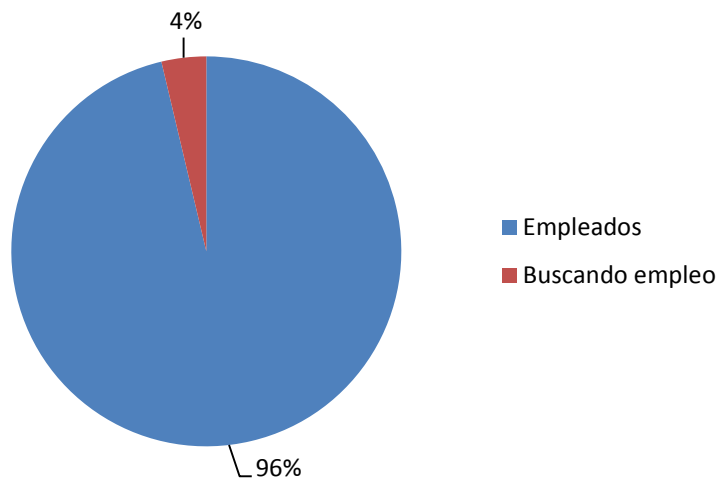


- **Evaluación de los recursos - Calidad**



## 6. Aspectos laborales

- **Situación laboral**



- **Canal de búsqueda – Empleados**

Canal de búsqueda	No.	%
Semestre de práctica profesional	5	19%
Su empleador lo contactó	5	19%
Convocatorias	4	15%
Otras bolsas de empleo (Internet, cajas de compensación, head-hunters)	4	15%
Redes sociales (familia, amigos, conocidos)	4	15%
Medios de comunicación	2	8%
Centro de egresados EAFIT	1	4%
Servicio público de empleo (SPE) SENA	1	4%
<b>Total general</b>	<b>26</b>	<b>100%</b>

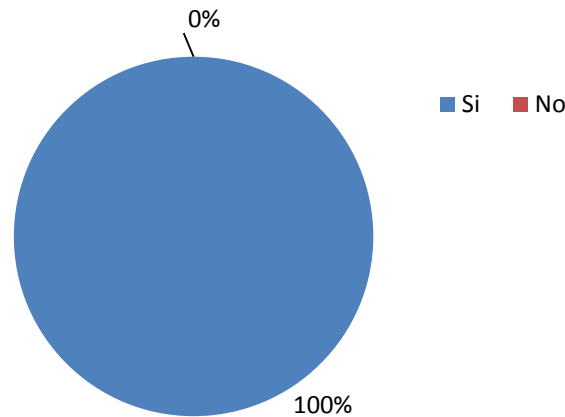
- **Tipo de vinculación laboral**

Tipo de vinculación	No.	%
Contrato a termino indefinido	23	88%
Otro tipo de contrato	2	8%
Contrato de prestación de servicios	1	4%
<b>Total general</b>	<b>26</b>	<b>100%</b>

- **Actividad económica**

Actividad económica	No.	%
Comercio	5	19%
Servicios	4	15%
Financieras	3	12%
Industrias Manufactureras	3	12%
Otra actividad económica	3	12%
Organizaciones y Órganos Extraterritoriales	2	8%
Comunicaciones	1	4%
Construcción	1	4%
Educación	1	4%
Explotación de Minas y Canteras	1	4%
Servicios Sociales y de Salud	1	4%
Transporte Almacenamiento y Distribución	1	4%
<b>Total general</b>	<b>26</b>	<b>100%</b>

- **Deseo de un trabajo o un negocio – Desempleados**



- **Anexo-Sistema de evaluación docente en la encuesta de graduandos**

Cada semestre los estudiantes que terminan sus programas de pregrado y de posgrado responden una encuesta de evaluación del programa seguido, dentro de la cual se les pregunta por los mejores profesores que tuvieron. Para definir los mejores profesores de cada programa se utiliza el siguiente procedimiento:

**a)** Cada estudiante debe elegir los tres mejores profesores en cada una de las siguientes categorías:

- Claridad de su exposición de los temas de clase (refleja el conocimiento de la materia y la capacidad de enseñanza del docente)
- Grado de dificultad de la materia que enseña (refleja el nivel de esfuerzo del estudiante para su aprendizaje)
- Empatía con los estudiantes (refleja la satisfacción con la calidad de las relaciones profesor-estudiante)

**b)** Por orden de mención, cada profesor recibe el siguiente puntaje, en cada una de las categorías identificadas:

- 5 puntos quien es mencionado en primer lugar
- 3 puntos quien aparece en segundo lugar
- 2 puntos quien ocupa el tercer lugar

**c)** El puntaje obtenido en cada categoría es la suma de las menciones recibidas en cada uno de los puestos, multiplicada por el puntaje que tiene el puesto respectivo. Por ejemplo, quien apareció 5 veces en el primer puesto, 2 en el segundo y 1 en el tercero, tiene un total de 33 puntos, distribuidos así: 25 por las 5 veces que quedó en el primer puesto, 6 por las dos veces que fue nombrado en el segundo puesto, y 2 por su designación en el tercer puesto.

**d)** Para obtener el puntaje total definitivo, se realiza la suma ponderada de los puntajes obtenidos por los docentes en cada categoría y para ello se definieron las siguientes ponderaciones para cada una de las categorías establecidas:

- Claridad de su exposición de los temas de clase (refleja el conocimiento de la materia y la capacidad de enseñanza del docente). Tiene un peso del 40%= (0.4)
- Grado de dificultad de la materia que enseña (refleja el nivel de esfuerzo del estudiante para su aprendizaje). Tiene un peso del 40% = (0.4)
- Empatía con los estudiantes (refleja la calidad de las relaciones profesor-estudiante). Tiene un peso del 20% = (0.2)

De esta manera, quien obtuvo 22 puntos en **Claridad**, 20 en **Dificultad**, y 30 en Empatía, obtendrá un puntaje total de  $22.8 = 22(0.4) + 20(0.4) + 30(0.2)$ .

**e)** Los estudiantes tiene la opción de escribir “en blanco” en lugar del nombre de un profesor, o de dejar el espacio en blanco. En las respuestas de algunas cohortes, el término “en blanco” es el que más votaciones logra, y, por tanto, los graduandos del mismo no eligen al mejor profesor.