

# ESP. EN HERMENÉUTICA LITERARIA- 2006

## 1. Evaluación del posgrado\*

- \* Evaluación general del programa
- \* Cumplimiento de expectativas
- \* Calificación bibliografía existente
- \* Calificación de la atención brindada en áreas
- \* Calificación de la planta física disponible
- \* Nivel académico del posgrado con relación a otros similares del medio
- \* Mayor aporte recibido del posgrado
- \* Calificación del reconocimiento del posgrado en el medio profesional
- \* Afinidad entre los conocimientos adquiridos y las actividades en el cargo actual
- \* Variación en la competitividad profesional por la culminación del posgrado
- \* Cumplimiento de las expectativas que motivaron la realización del posgrado

## 2. Evaluación cuerpo profesoral

### 3. Datos generales

- \* Distribución por género
- \* Edad promedio de obtención del título
- \* Ciudad de residencia

### 4. Historia académica

- \* Pregrado de procedencia
- \* Institución de procedencia

### 5. Elección del posgrado

- \* Conocimiento previo sobre el campo de acción, objetivos y metas del posgrado
- \* Principal motivo para interesarse en realizar el posgrado
- \* Principal razón para escoger el área de estudio del posgrado
- \* Principal razón para decidir realizar el posgrado en EAFIT
- \* Principal beneficio que espera recibir

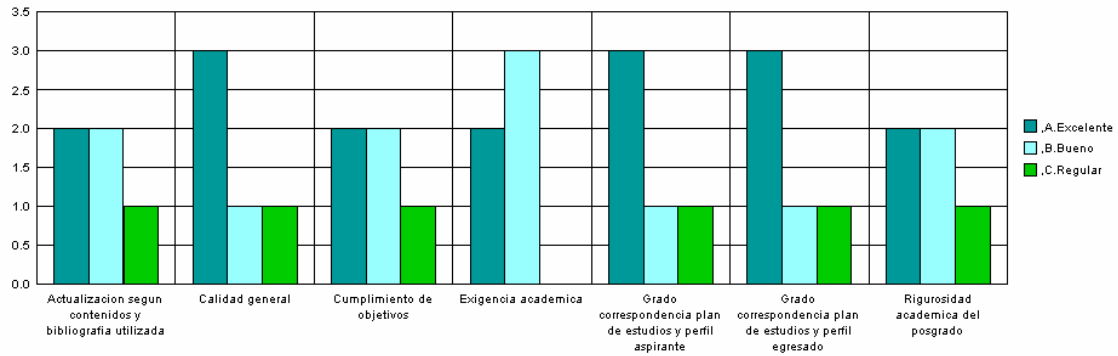
### 6. Aspectos laborales

- \* Actividad económica desarrollada
- \* Permanencia en la empresa

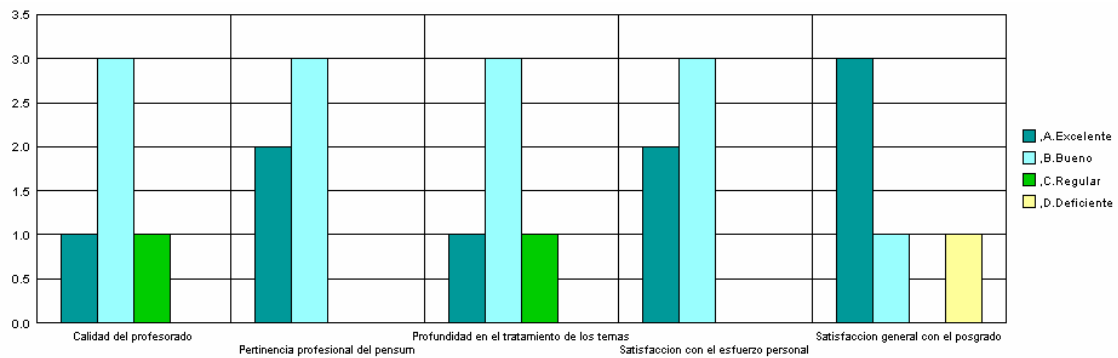
\***Orientación metodológica:** en los gráficos el eje vertical contiene los números de respuestas para cada aspecto evaluado. Refleja la distribución de opiniones entre los encuestados.

# 1. Evaluación del posgrado\*

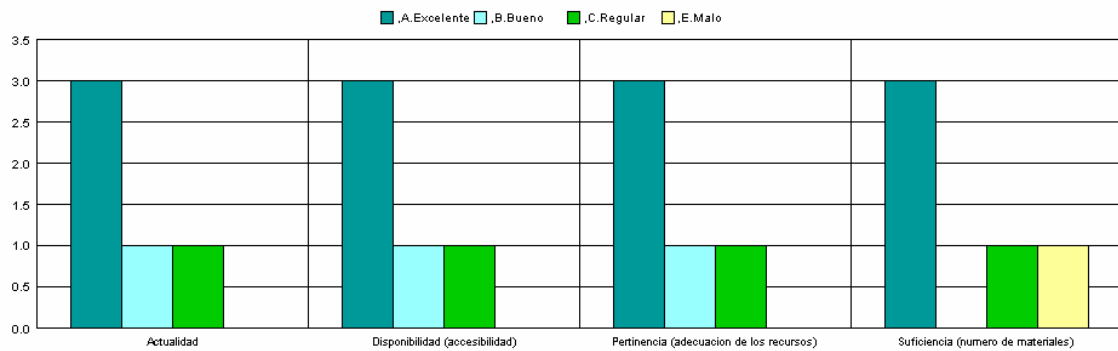
## 1.1 Apreciación general



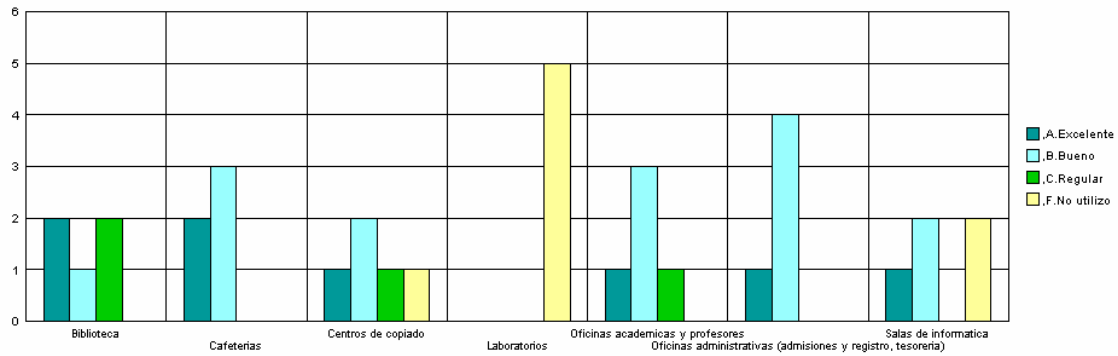
## 1.2 Cumplimiento de expectativas



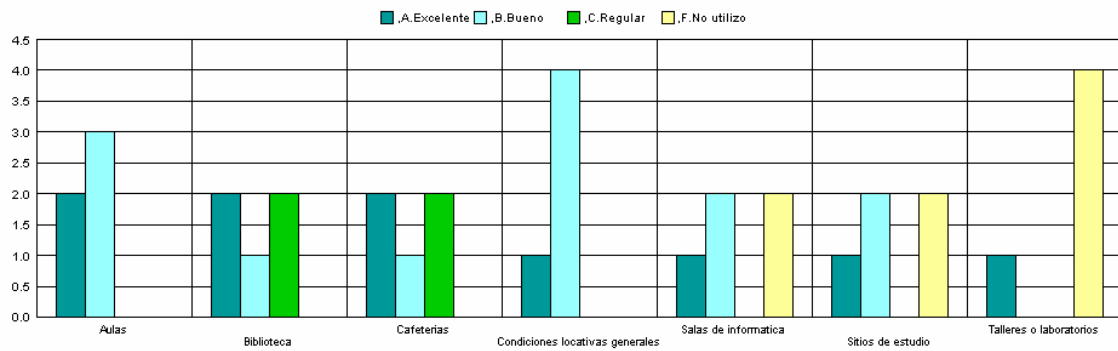
## 1.3 Calificación de la bibliografía existente



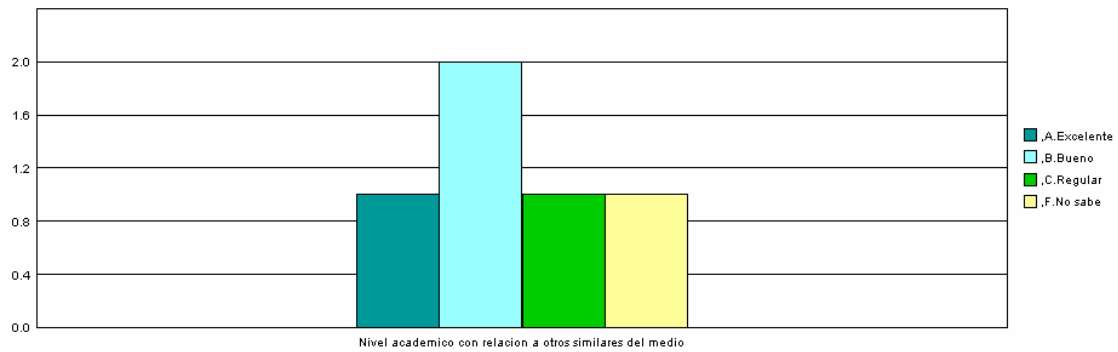
### 1.4 Calificación de la atención brindada en áreas



### 1.5 Calificación de la planta física disponible



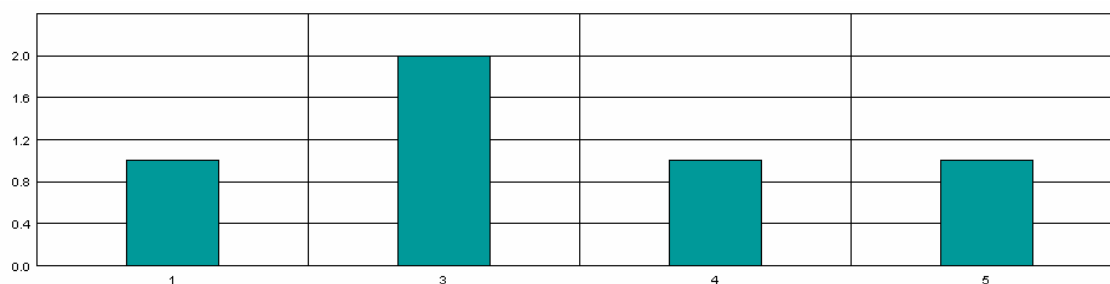
### 1.6 Nivel académico del posgrado con relación a otros similares del medio



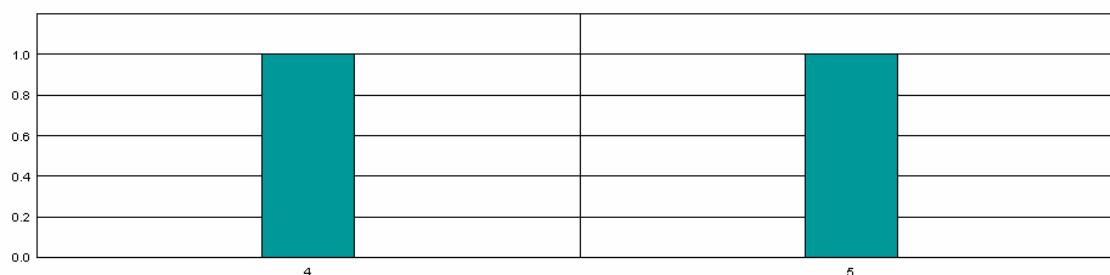
### 1.7 Mayor aporte recibido del posgrado

Mayor Aporte	No.	%
Desarrollo de habilidades investigativas	3	60%
Desarrollo de competencias laborales	1	20%
Formación ética y humana	1	20%
<b>Total</b>	<b>5</b>	<b>100%</b>

**1.8 Calificación del reconocimiento del posgrado en el medio profesional  
(5=Máxima nota)**



**1.9 Afinidad entre los conocimientos adquiridos y las actividades en el cargo actual  
(5=Máxima nota)**



**1.10 Variación en la competitividad profesional por la culminación del posgrado**

Competitividad profesional	No.	%
Mejóro dentro del área de desempeño de su formación de pregrado	5	100,0%
	<b>5</b>	<b>100,0%</b>

**1.11 Cumplimiento de las expectativas que motivaron la realización del posgrado**

Expectativas	No.	%
Satisfechas	4	80,0%
Altamente satisfechas	1	20,0%
	<b>5</b>	<b>100,0%</b>

**\*Orientación metodológica:** en los gráficos el eje vertical contiene los números de respuestas para cada aspecto evaluado. Refleja la distribución de opiniones entre los encuestados.

## 2. Evaluación cuerpo profesoral

	Profesor	Puntaje
1	Ariel Enrique Castillo Mier	11
2	Mauricio Velez Upegui	10
3	Consuelo Posada Uribe	9
4	Alba Clemencia Ardila De Robledo	5
5	Alvaro Pineda Botero	3
6	Saul Horacio Echavarria Yepes	2

**NOTA:** El puntaje total es la suma ponderada de las menciones de cada profesor en primer, segundo o tercer renglón, de acuerdo con el formulario de encuesta.

### 3. Datos generales

#### 3.1 Distribución por género

Género	No.	%
Femenino	3	60,0%
Masculino	2	40,0%
	<b>5</b>	<b>100,0%</b>

#### 3.2 Edad promedio de obtención del título

Género	Promedio
Femenino	37,8
Masculino	34,0
<b>Promedio</b>	<b>35,9</b>

#### 3.3 Ciudad de residencia

Ciudad	No.	%
Medellin y Area Metropolitana	5	100,0%
	<b>5</b>	<b>100,0%</b>

## 4. Historia académica

### 4.1 Pregrado de procedencia

Pregrado	No.
ADMINISTRACION DE EMPRESAS	1
ARTES PLASTICAS	1
DERECHO	1
INGENIERIA CIVIL	1
INGENIERIA DE PRODUCCION	1
	<b>5</b>

### 4.2 Institución de procedencia

Universidad	No.
UNIVERSIDAD DE ANTIOQUIA-MEDELLIN	2
UNIVERSIDAD EAFIT	2
UNIVERSIDAD NACIONAL DE COLOMBIA-MEDELLIN	1
	<b>5</b>

## 5. Elección del posgrado

### 5.1 Conocimiento previo del posgrado (campo de acción, objetivos y metas)

Grado de conocimiento	No.	%
Adecuado	3	60%
Escaso	2	40%
	<b>5</b>	<b>100%</b>

### 5.2 Principal motivo para interesarse en realizar el posgrado

Motivo	No.	%
Interés en complementar su formación profesional	2	40,0%
Interés en estudiar algo que le gusta	2	40,0%
Interés en cambiar de ocupación profesional	1	20,0%
	<b>5</b>	<b>100,0%</b>

### 5.3 Principal razón para escoger el área de estudio del posgrado

Area	No.	%
Expandir sus conocimientos hacia áreas por fuera de su profesión	2	40,0%
Formarse en temas de interés personal o académico	2	40,0%
Profundizar en temas relacionados con su profesión	1	20,0%
	<b>5</b>	<b>100,0%</b>

### 5.4 Principal razón para decidirse a realizar el posgrado en EAFIT

Razón	No.	%
Prestigio de la Universidad	4	80,0%
El posgrado no es ofrecido por otra universidad	1	20,0%
	<b>5</b>	<b>100,0%</b>

### 5.5 Principal beneficio que espera recibir

Beneficio	No.	%
Mejorar su perfil profesional	3	60,0%
Cambio de la actividad laboral	1	20,0%
Ningún beneficio en particular	1	20,0%
	<b>5</b>	<b>100,0%</b>



## 6. Aspectos laborales

### 6.1 Actividad económica desarrollada

Actividad	No.	
	Inicio programa	Fin programa
Trabajando (o en vacaciones del trabajo)	2	2
Disfrutando de jubilación, pensión, renta, etc.	1	1
Estudiando (o en vacaciones del estudio)	2	1
Oficios del hogar		1
	<b>5</b>	<b>5</b>

### 6.2 Permanencia en la empresa (meses)

Genero	Promedio
Femenino	46,0
Masculino	36,0
<b>Promedio</b>	<b>41,0</b>