

# ESP. EN LÓGICA Y FILOSOFÍA - 2006

## 1. Evaluación del posgrado\*

- \* Evaluación general del programa
- \* Cumplimiento de expectativas
- \* Calificación bibliografía existente
- \* Calificación de la atención brindada en áreas
- \* Calificación de la planta física disponible
- \* Nivel académico del posgrado con relación a otros similares del medio
- \* Mayor aporte recibido del posgrado
- \* Calificación del reconocimiento del posgrado en el medio profesional
- \* Afinidad entre los conocimientos adquiridos y las actividades en el cargo actual
- \* Variación en la competitividad profesional por la culminación del posgrado
- \* Cumplimiento de las expectativas que motivaron la realización del posgrado

## 2. Evaluación cuerpo profesoral

### 3. Datos generales

- \* Distribución por género
- \* Edad promedio de obtención del título
- \* Ciudad de residencia

### 4. Historia académica

- \* Pregrado de procedencia
- \* Institución de procedencia

### 5. Elección del posgrado

- \* Conocimiento previo sobre el campo de acción, objetivos y metas del posgrado
- \* Principal motivo para interesarse en realizar el posgrado
- \* Principal razón para escoger el área de estudio del posgrado
- \* Principal razón para decidir realizar el posgrado en EAFIT
- \* Principal beneficio que espera recibir

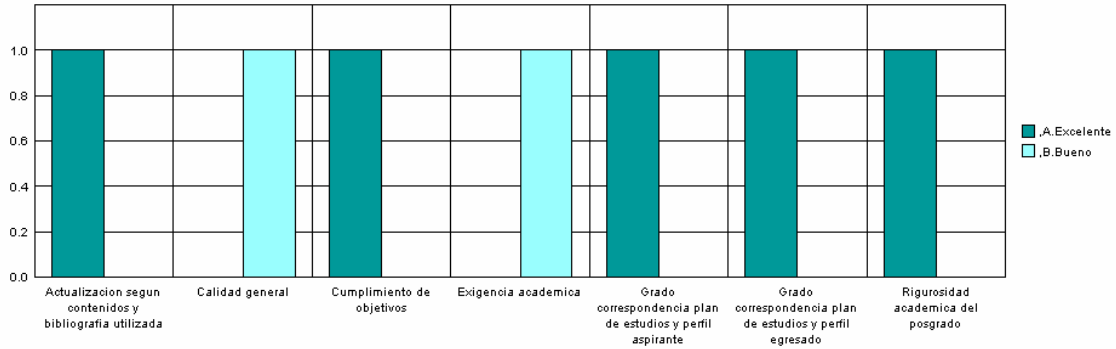
### 6. Aspectos laborales

- \* Actividad económica desarrollada
- \* Permanencia en la empresa

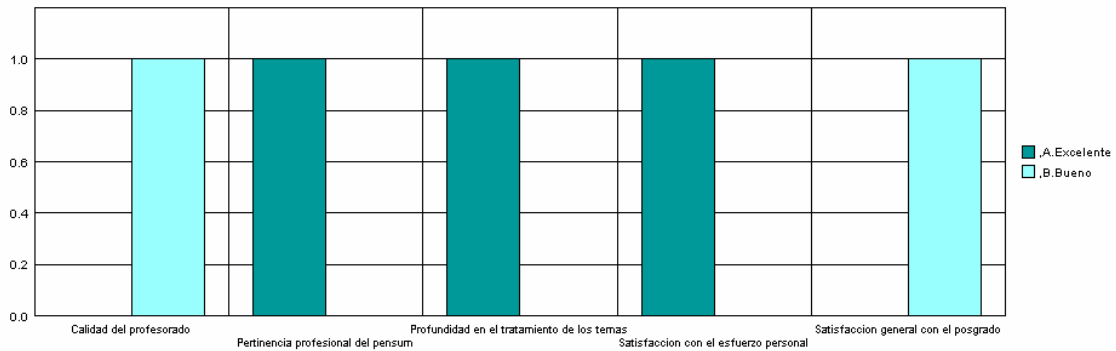
\***Orientación metodológica:** en los gráficos el eje vertical contiene los números de respuestas para cada aspecto evaluado. Refleja la distribución de opiniones entre los encuestados.

# 1. Evaluación del posgrado\*

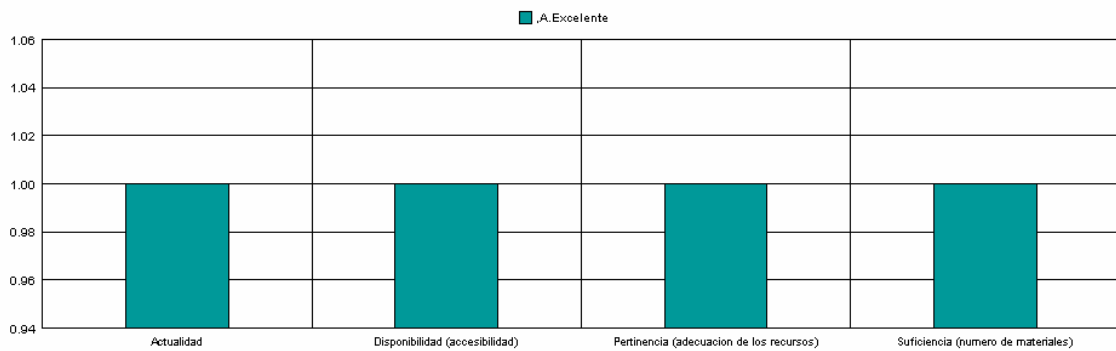
## 1.1 Apreciación general



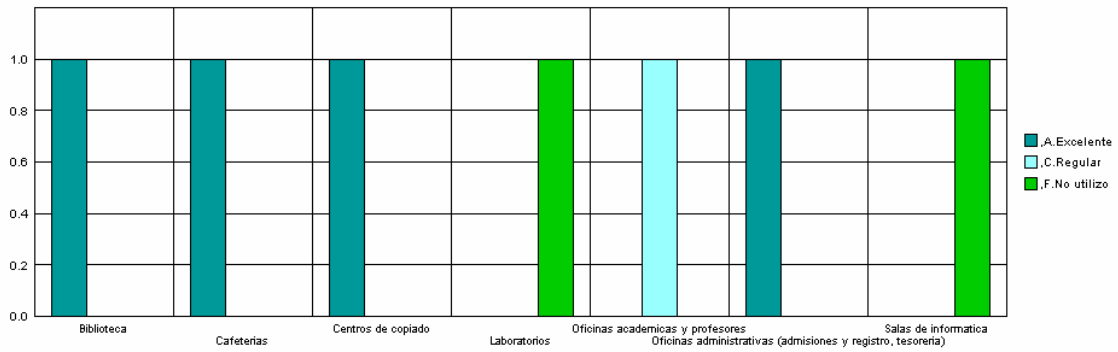
## 1.2 Cumplimiento de expectativas



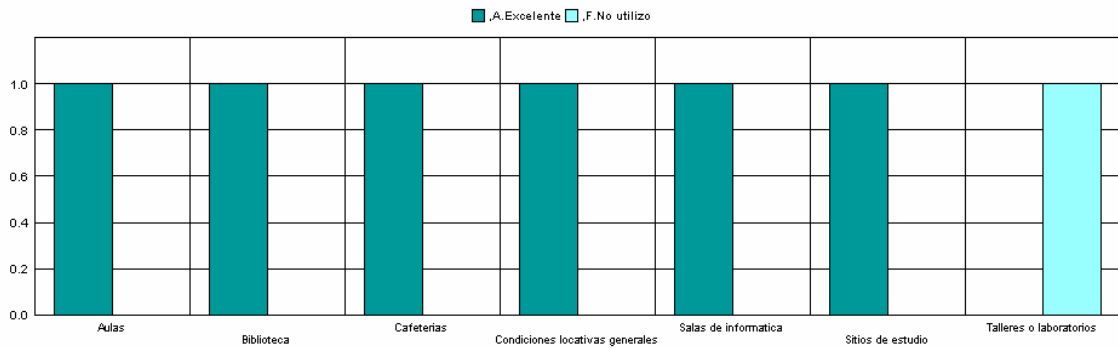
## 1.3 Calificación de la bibliografía existente



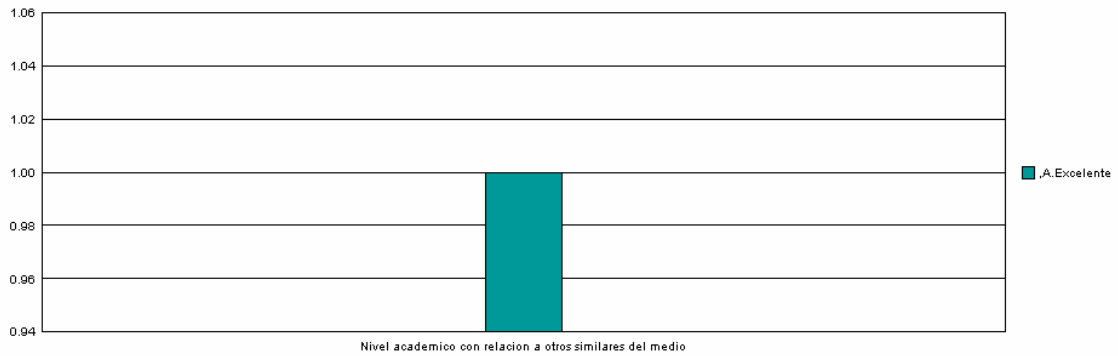
### 1.4 Calificación de la atención brindada en áreas



### 1.5 Calificación de la planta física disponible



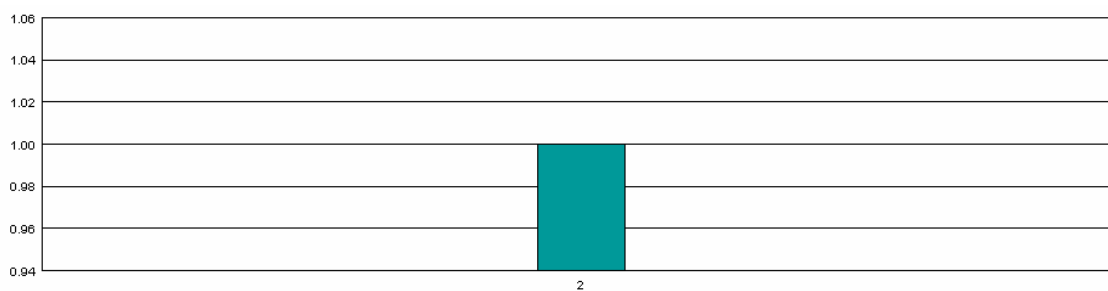
### 1.6 Nivel académico del posgrado con relación a otros similares del medio



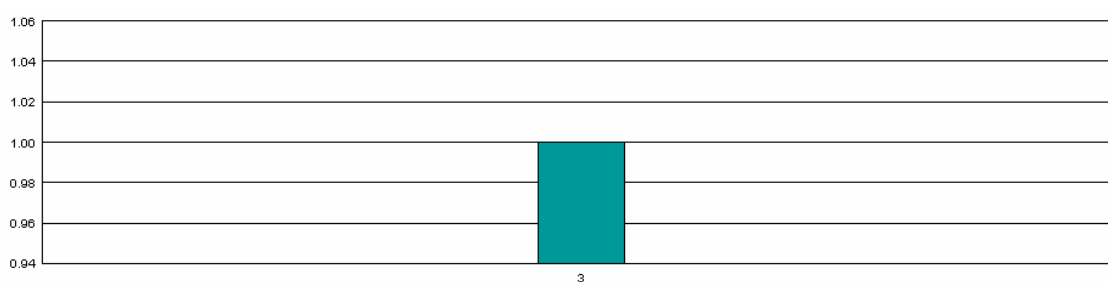
### 1.7 Mayor aporte recibido del posgrado

Mayor Aporte	No.	%
Desarrollo de habilidades investigativas	1	100%
	1	100%

**1.8 Calificación del reconocimiento del posgrado en el medio profesional  
(5=Máxima nota)**



**1.9 Afinidad entre los conocimientos adquiridos y las actividades en el cargo actual  
(5=Máxima nota)**



**1.10 Variación en la competitividad profesional por la culminación del posgrado**

Competitividad profesional	No.	%
No se modificó	1	100,0%
	<b>1</b>	<b>100,0%</b>

**1.11 Cumplimiento de las expectativas que motivaron la realización del posgrado**

Expectativas	No.	%
Altamente satisfechas	1	100,0%
	<b>1</b>	<b>100,0%</b>

**\*Orientación metodológica:** en los gráficos el eje vertical contiene los números de respuestas para cada aspecto evaluado. Refleja la distribución de opiniones entre los encuestados.

## 2. Evaluación cuerpo profesoral

	Profesor	Puntaje
1	Anton Arnold Oostra Van Noppen	5
2	Raul Antonio Gomez Marin	3
3	Andres Sicard Ramirez	2

**NOTA:** El puntaje total es la suma ponderada de las menciones de cada profesor en primer, segundo o tercer renglón, de acuerdo con el formulario de encuesta.

### 3. Datos generales

#### 3.1 Distribución por género

Género	No.	%
Masculino	1	100,0%
	<b>1</b>	<b>100,0%</b>

#### 3.2 Edad promedio de obtención del título

Género	Promedio
Masculino	60,1
<b>Promedio</b>	<b>60,1</b>

#### 3.3 Ciudad de residencia

Ciudad	No.	%
Medellin y Area Metropolitana	1	100,0%
	<b>1</b>	<b>100,0%</b>

## 4. Historia académica

### 4.1 Pregrado de procedencia

Pregrado	No.
INGENIERIA DE MINAS Y METALURGIA	1
	1

### 4.2 Institución de procedencia

Universidad	No.
UNIVERSIDAD NACIONAL DE COLOMBIA-MEDELLIN	1
	1

## 5. Elección del posgrado

### 5.1 Conocimiento previo del posgrado (campo de acción, objetivos y metas)

Grado de conocimiento	No.	%
Amplio	1	100%
	1	100%

### 5.2 Principal motivo para interesarse en realizar el posgrado

Motivo	No.	%
Interés en complementar su formación profesional	1	100,0%
	1	100,0%

### 5.3 Principal razón para escoger el área de estudio del posgrado

Area	No.	%
Expandir sus conocimientos hacia áreas por fuera de su profesión	1	100,0%
	1	100,0%

### 5.4 Principal razón para decidirse a realizar el posgrado en EAFIT

Razón	No.	%
El posgrado no es ofrecido por otra universidad	1	100,0%
	1	100,0%

### 5.5 Principal beneficio que espera recibir

Beneficio	No.	%
Mejorar su perfil profesional	1	100,0%
	1	100,0%



## 6. Aspectos laborales

### 6.1 Actividad económica desarrollada

Actividad	No.	
	Inicio programa	Fin programa
Trabajando (o en vacaciones del trabajo)	1	1
	1	1

### 6.2 Permanencia en la empresa (meses)

Genero	Promedio
Masculino	60,0
<b>Promedio</b>	<b>60,0</b>