

**Encuesta a graduandos**  
**ESPECIALIZACIÓN EN FINANZAS 2012**

<b>1. Datos generales</b> .....	<b>2</b>
1.1. Número de encuestados .....	2
1.2. Estado civil (Empalme).....	4
<b>2. Elección y financiación del posgrado</b> .....	<b>4</b>
2.1. Medio para enterarse del posgrado (Empalme).....	4
2.2. Conocimiento previo del posgrado (campo de acción, objetivos y metas) (Empalme) .....	4
2.4. Principal razón para escoger el área de estudio del posgrado (Empalme) .....	5
2.5. Principal motivo matricularse en EAFIT ( Empalme) .....	5
2.6. Principal beneficio que espera recibir ( Empalme).....	5
<b>3. Evaluación general del posgrado</b> .....	<b>6</b>
3.1. Evaluación del programa (Empalme).....	7
3.2. Satisfacción de expectativas ( Empalme) .....	7
3.3. Calificación del reconocimiento del posgrado en el medio profesional (5=Máxima nota) ( Empalme) .....	8
3.4. Mayor aporte recibido del posgrado ( Empalme) .....	8
3.5. En los próximos 12 meses usted aspira (Empalme).....	8
3.6. Variación competitividad por culminación del posgrado (Empalme) .....	9
3.7. Cumplimiento de las expectativas que motivaron la realización del posgrado (Empalme) ..	9
<b>4. Evaluación de la calidad del profesorado (Encuesta nueva)</b> .....	<b>9</b>
<b>5. Mejores Profesores (Encuesta nueva)</b> .....	<b>10</b>
<b>6. Evaluación de los servicios y recursos ofrecidos por la Institución</b> .....	<b>11</b>
6.1. Evaluación de la bibliografía (Empalme).....	11
6.2. Evaluación de los recursos - Calidad (Empalme) .....	12
<b>7. Aspectos laborales</b> .....	<b>12</b>
7.1. Situación laboral (Empalme) .....	12
7.2. Canal de búsqueda – Empleados (Nueva encuesta).....	13
7.3. Tipo de vinculación laboral (Nueva encuesta) .....	13
7.4. Actividad económica (Nueva encuesta) .....	13

En el segundo semestre del 2012, se realizó rediseño de las encuesta a graduandos de posgrado. Por lo tanto, los siguientes resultados se realizaron haciendo énfasis en la encuesta nueva: En los títulos de cada tabla o gráfico, se enuncian las respuestas que pertenecen a la nueva encuesta como (Nueva encuesta), y los que coinciden entre los dos cuestionarios definidos como (Empalme). Cabe anotar, que el cuestionario anterior tiene una muestra de 814 personas para el 2012, y el nuevo con 337.

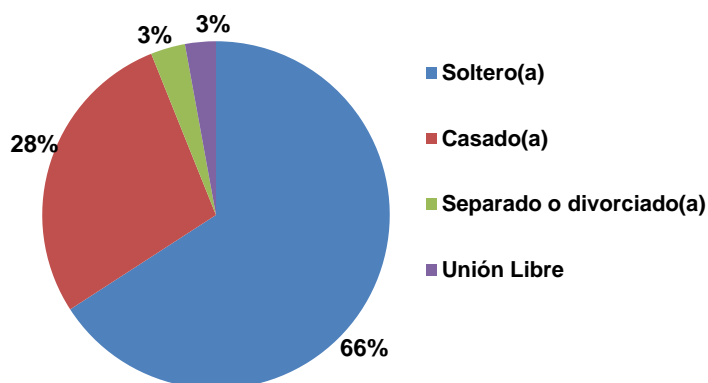
## 1. Datos generales

### 1.1. Número de encuestados

Programa	No.		
	Femenino	Masculino	Total
Especialización en Finanzas	74	105	179
Especialización en Mercadeo	105	70	175
Especialización en Gerencia de Proyectos	40	73	113
Maestría en Administración	47	55	102
Especialización en Administración	19	27	46
Maestría en Administración Financiera	16	25	41
Maestría en Ingeniería	9	30	39
Especialización en Gerencia del Desarrollo Humano	27	4	31
Especialización en Dirección de Operaciones y Logística	9	20	29
Especialización en Gerencia de la Calidad	15	12	27
Especialización en Sistemas de Información	11	16	27
Especialización en Derecho Público	14	11	25
Maestría en Hermenéutica Literaria	15	6	21
Maestría en Música	6	14	20
Especialización en Gerencia de Entidades de Desarrollo Social	12	5	17
Especialización en Mantenimiento Industrial		16	16
Especialización en Administración de Riesgos y Seguros	10	5	15
Especialización en Gestión de la Construcción	7	8	15
Especialización en Responsabilidad Civil y Seguros	10	5	15
Especialización en Control Organizacional	12	2	14
Especialización en Desarrollo de Software	3	11	14
Especialización en Teleinformática	2	12	14
Maestría en Negocios Internacionales	7	5	12
Especialización en Comunicación Política	8	3	11
Especialización en Auditoría de Sistemas	6	4	10
Especialización en Ingeniería Sismo-Resistente	3	7	10
Especialización en Mecánica de Suelos y Cimentaciones	7	3	10

Programa	No.		
	Femenino	Masculino	Total
Maestría en Matemáticas Aplicadas	1	9	10
Especialización en Gerencia de Diseño de Producto	6	2	8
Especialización en Gerencia Estratégica de Costos	4	4	8
Especialización en Procesos de Transformación del Plástico y Caucho	3	3	6
Maestría en Ciencias de la Tierra	3	3	6
Maestría en Economía	1	5	6
Maestría en Finanzas	3	3	6
Doctorado en Administración	3	2	5
Especialización en Diseño vial e Ingeniería de Pavimentos		5	5
Especialización en Gestión de Pymes	3	2	5
Maestría en Derecho Penal	2	3	5
Maestría en Gerencia de Empresas Sociales para la Innovación Social y el Desarrollo Local	1	4	5
Maestría en Ciencias de la Administración	3	1	4
Especialización en Derecho Penal	1	2	3
Especialización en Diseño de Procesos Químicos y Biotecnológicos	2	1	3
Especialización en Diseño Mecánico		3	3
Maestría en estudios Humanísticos	2	1	3
Maestría en Ingeniería Informática		3	3
Especialización en Diseño de Materiales		2	2
Especialización en Estudios Políticos		2	2
Especialización en Mecánica Computacional		2	2
Especialización en Negocios Internacionales		2	2
Especialización en Estudios Urbanos	1		1
<b>Total general</b>	<b>533</b>	<b>618</b>	<b>1151</b>

## 1.2. Estado civil (Empalme)



## 2. Elección y financiación del posgrado

### 2.1. Medio para enterarse del posgrado (Empalme)

Medio	No.	%
Familiares, amigos o compañeros	85	47%
Página Web de EAFIT	70	39%
Plegable o folletos institucionales	12	7%
Correo electrónico	11	6%
Anuncios en Periódicos	1	1%
	<b>179</b>	<b>100%</b>

### 2.2. Conocimiento previo del posgrado (campo de acción, objetivos y metas) (Empalme)

	No.	%
Adecuado	114	64%
Amplio	40	22%
Escaso	22	12%
Ninguno	3	2%
	<b>179</b>	<b>100%</b>

### 2.3. Principal motivo para interesarse en realizar el posgrado (Empalme)

Motivo	No.	%
Interés en complementar su formación profesional	106	59%
Para mejorar sus posibilidades laborales	40	22%
Interés en estudiar algo que le gusta	15	8%
Porque en su nuevo cargo requería de mayor preparación	10	6%
Porque su organización lo alentó a continuar con su educación	4	2%
Interés en cambiar de ocupación profesional	2	1%
Por un requisito para ascender en su organización	2	1%
	<b>179</b>	<b>100%</b>

### 2.4. Principal razón para escoger el área de estudio del posgrado (Empalme)

Razón	No.	%
Profundizar en temas relacionados con su profesión	90	50%
Expandir sus conocimientos hacia áreas por fuera de su profesión	28	16%
Formarse en temas de interés personal o académico	25	14%
Formarse en temas de importancia para su organización	18	10%
Formarse en temas que el mercado laboral requiere	18	10%
	<b>179</b>	<b>100%</b>

### 2.5. Principal motivo matricularse en EAFIT (Empalme)

Motivo	No.	%
Prestigio de la Universidad	130	73%
Prestigio del Posgrado	28	16%
Facilidad de horario	13	7%
Posibilidades laborales	7	4%
Programa exclusivo de EAFIT	1	1%
	<b>179</b>	<b>100%</b>

## 2.6. Principal beneficio que espera recibir (Empalme)

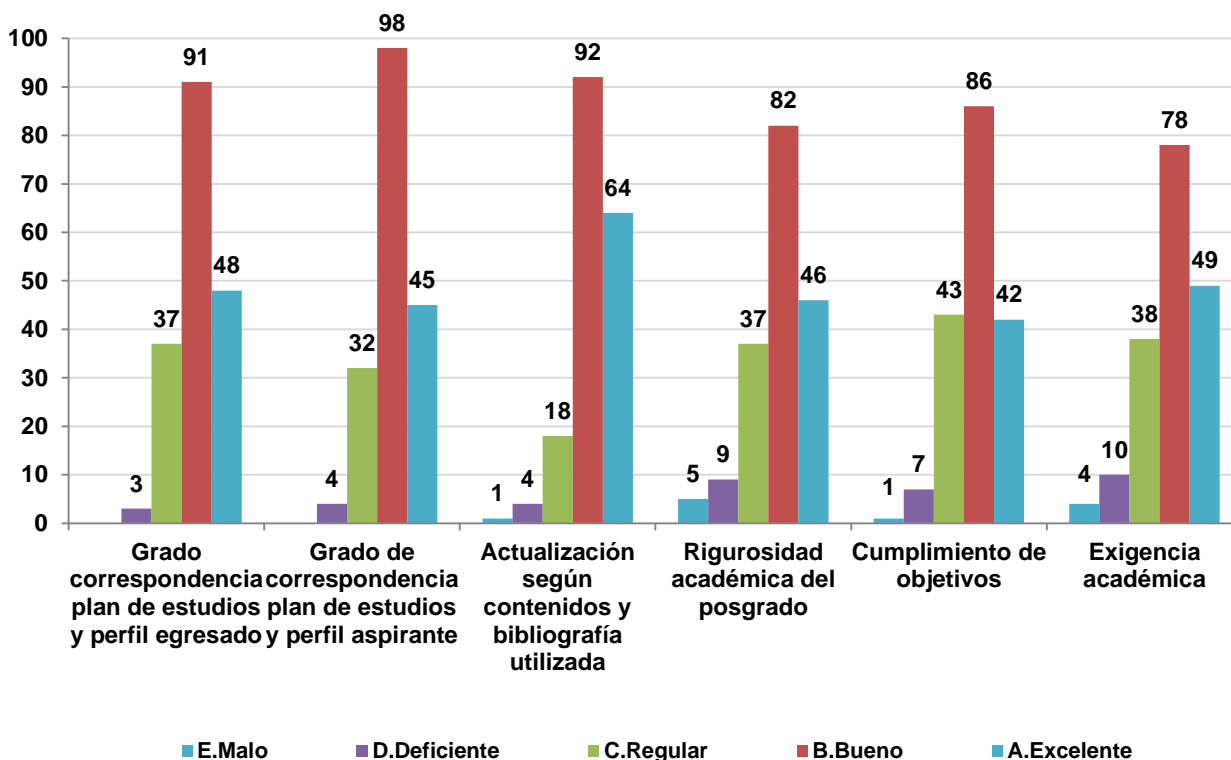
Beneficio	No.	%
Mejorar su perfil profesional	123	69%
Ascenso en la estructura organizacional de la empresa	24	13%
Cambio de actividad laboral	18	10%
Crear o desarrollar su propia empresa	8	4%
Aumento salarial	6	3%
	<b>179</b>	<b>100%</b>

## 2.7. Principal fuente de recursos (Empalme)

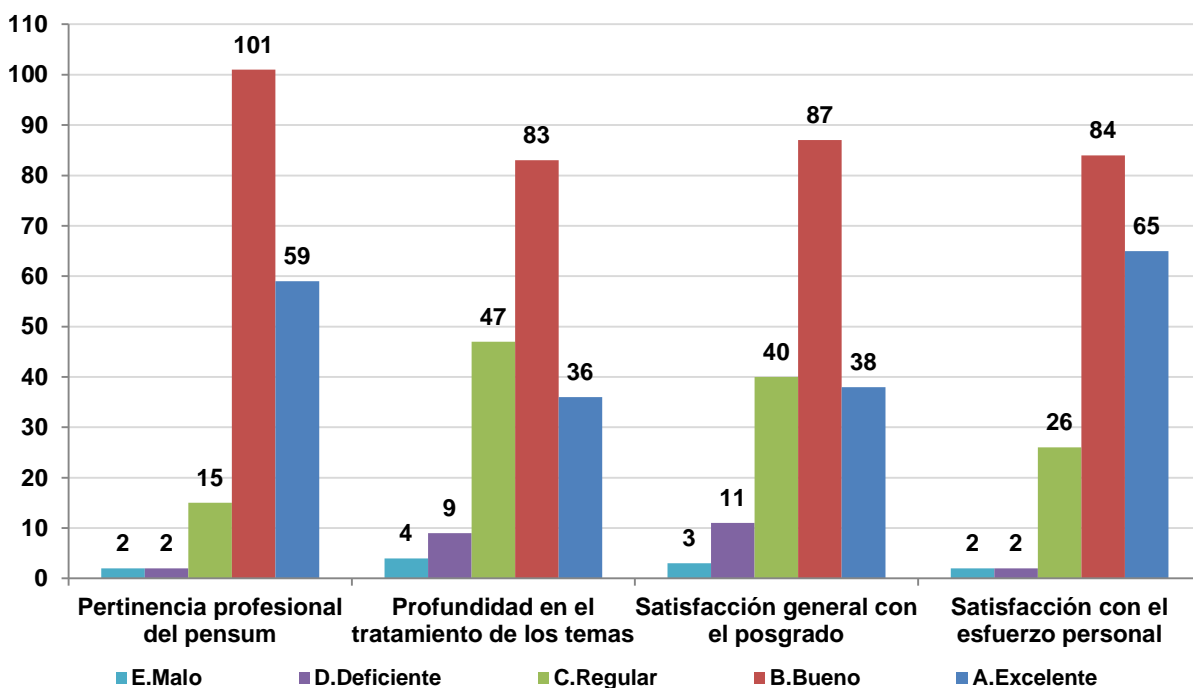
Fuente	No.	%
Recursos propios	106	59%
Recursos propios y de la organización donde trabaja	33	18%
Cofinanciación (crédito y recursos propios)	18	10%
Crédito (Bancario, Ictetex, otro)	13	7%
Recursos de la organización donde trabaja	8	4%
Becas / subsidios	1	1%
	<b>179</b>	<b>100%</b>

### 3. Evaluación general del posgrado

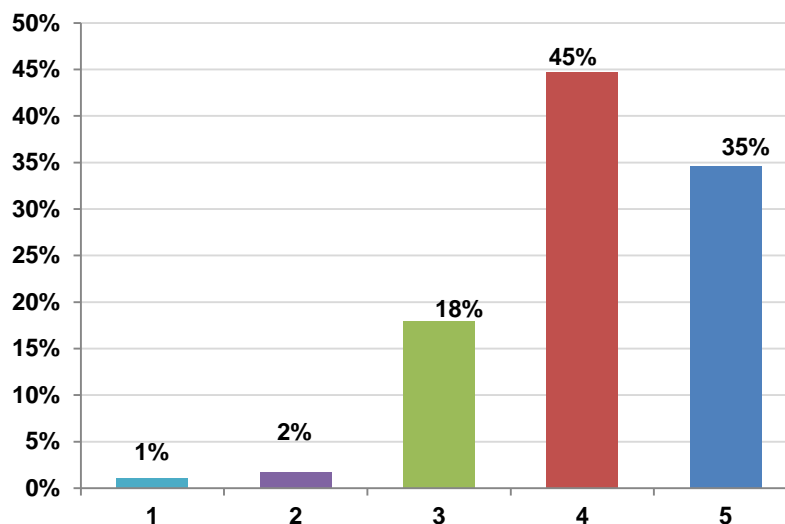
#### 3.1. Evaluación del programa (Empalme)



#### 3.2. Satisfacción de expectativas (Empalme)



### 3.3. Calificación del reconocimiento del posgrado en el medio profesional (5=Máxima nota) (Empalme)



### 3.4. Mayor aporte recibido del posgrado (Empalme)

Aporte	No.	%
Desarrollo de competencias laborales	153	85%
Desarrollo de habilidades investigativas	17	9%
Relaciones interpersonales	8	4%
Formación ética y humana	1	1%
<b>Total general</b>	<b>179</b>	<b>100%</b>

### 3.5. En los próximos 12 meses usted aspira (Empalme)

Aspiración	No.	%
Cambiar de cargo dentro de la misma organización	52	29%
Cambiar de organización	48	27%
Ningún efecto sobre las condiciones laborales actuales	35	20%
Un incremento salarial sin cambiar de cargo	26	15%
Conseguir empleo (si actualmente está desempleado)	18	10%
	<b>179</b>	<b>100%</b>



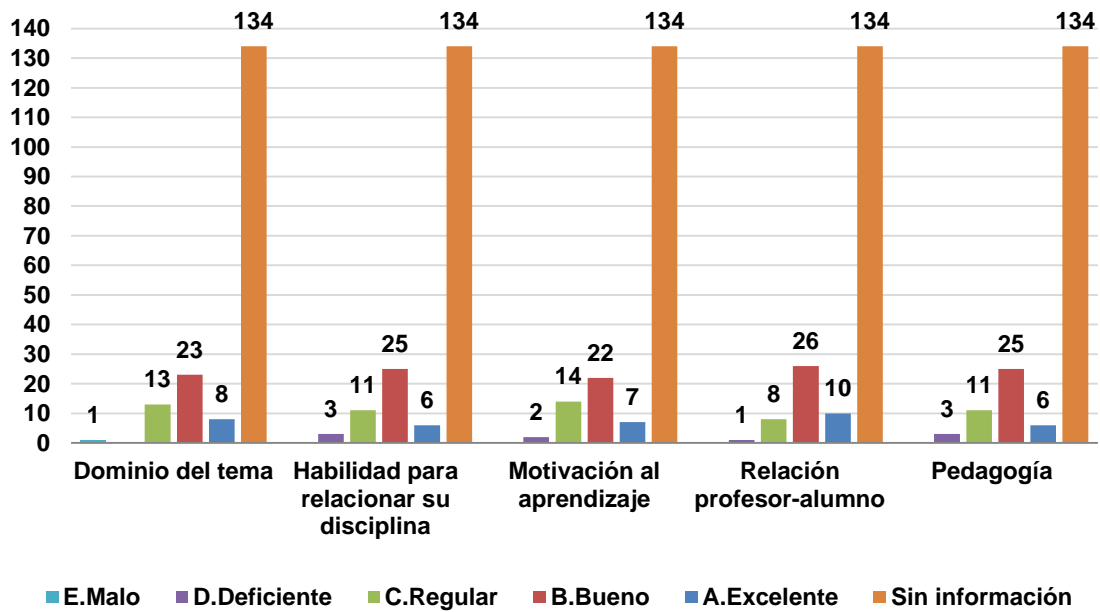
### 3.6. Variación competitividad por culminación del posgrado (Empalme)

	No.	%
Mejóro dentro del área de desempeño de su formación de pregrado	98	55%
Mejóro dentro del área de trabajo a la que está vinculado actualmente	71	40%
No se modificó	10	6%
	<b>179</b>	<b>100%</b>

### 3.7. Cumplimiento de las expectativas que motivaron la realización del posgrado (Empalme)

	No.	%
Satisfechas	122	68%
Altamente satisfechas	35	20%
Poco satisfechas	22	12%
<b>Total general</b>	<b>179</b>	<b>100%</b>

#### 4. Evaluación de la calidad del profesorado (Encuesta nueva)



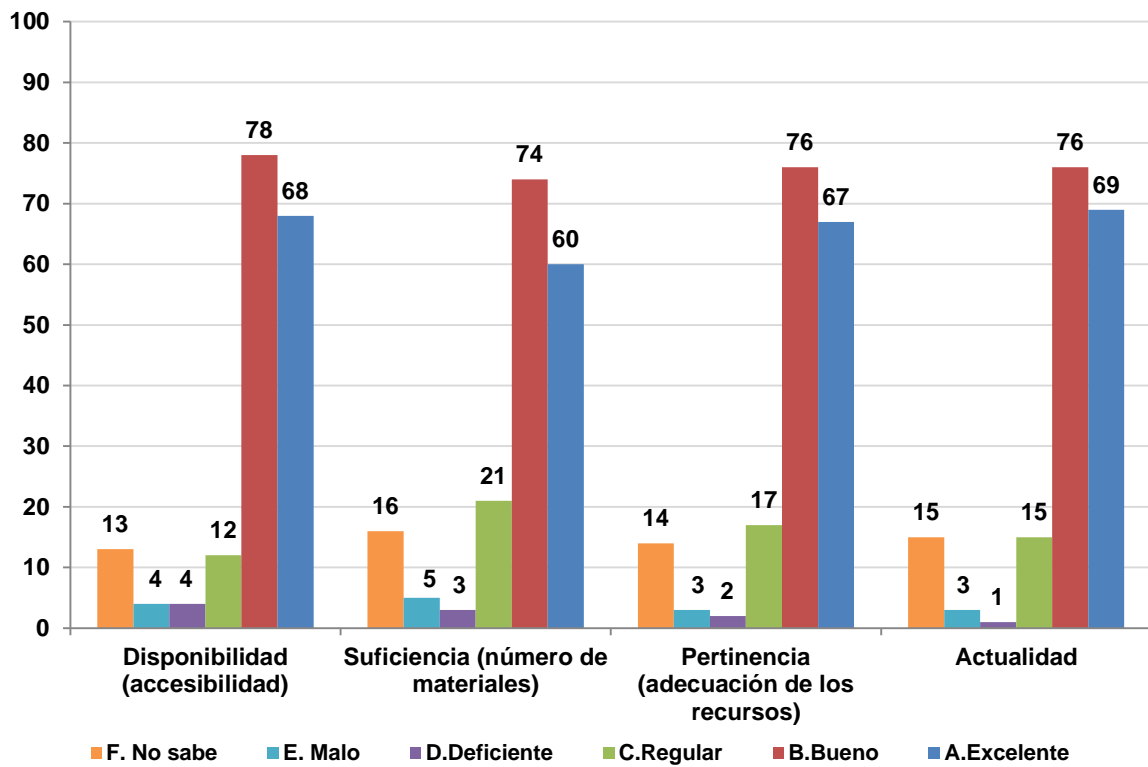
#### 5. Mejores Profesores (Encuesta nueva)

Especialización en Finanzas	
Gustavo Adolfo Franco Aristizábal	99
Fredy Ocaris Pérez Ramírez	47
Jorge Enrique Lotero Botero	32
Lucas Ramírez Uribe	31
Julián Alberto Pareja Vasseur	31

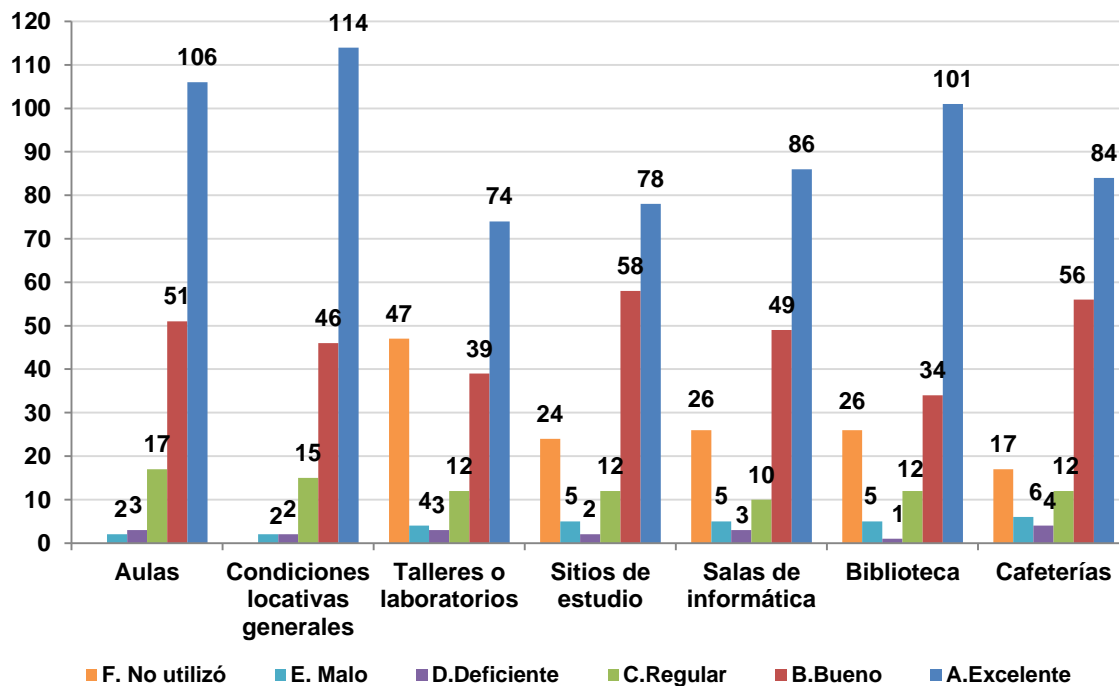
**Nota:** Consultar Anexo al final del documento - Sistema de evaluación docente en la encuesta de graduandos.

## 6. Evaluación de los servicios y recursos ofrecidos por la Institución

### 6.1. Evaluación de la bibliografía (Empalme)

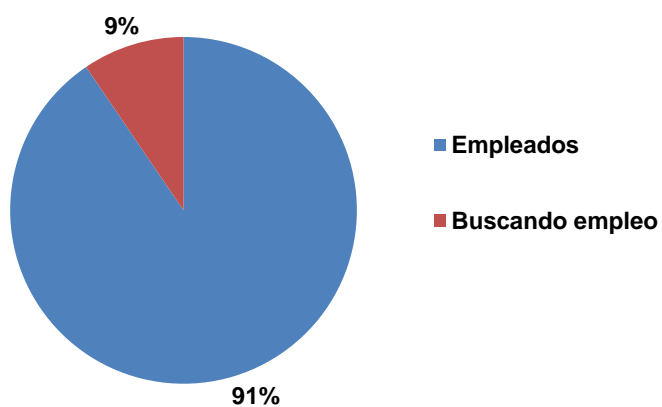


## 6.2. Evaluación de los recursos - Calidad (Empalme)



## 7. Aspectos laborales

### 7.1. Situación laboral (Empalme)



## 7.2. Canal de búsqueda – Empleados (Nueva encuesta)

Canal de búsqueda	No.	%
Sin información	123	76%
Redes sociales (familia, amigos, conocidos)	10	6%
Su empleador lo contactó	10	6%
Convocatorias	6	4%
Semestre de práctica profesional	6	4%
Otras bolsas de empleo (Internet, cajas de compensación, head-hunters)	4	2%
Centro de egresados EAFIT	2	1%
Medios de comunicación	1	1%
	<b>162</b>	<b>100%</b>

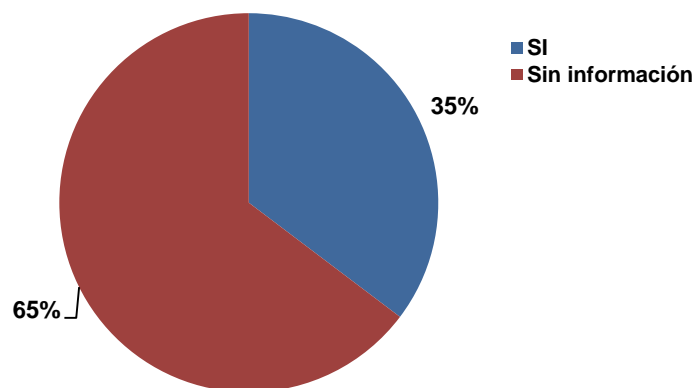
## 7.3. Tipo de vinculación laboral (Nueva encuesta)

Tipo de vinculación	No.	%
Sin información	123	76%
Contrato a término indefinido	34	21%
Contrato a término fijo	2	1%
Contrato de prestación de servicios	2	1%
Ninguno	1	1%
	<b>162</b>	<b>100%</b>

## 7.4. Actividad económica (Nueva encuesta)

Actividad económica	No.	%
Sin información	123	76%
Financieras	14	9%
Servicios	6	4%
Comercio	4	2%
Industrias Manufactureras	4	2%
Construcción	3	2%
Otra actividad económica	2	1%
Transporte Almacenamiento y Distribución	2	1%
Actividades Inmobiliarias de Alquiler y Empresariales	1	1%
Educación	1	1%
Hoteles, Restaurantes, Bares y similares	1	1%
Servicios Sociales y de Salud	1	1%
	<b>162</b>	<b>100%</b>

### 7.5. Deseo de un trabajo o un negocio – Desempleados (Nueva encuesta)



## Anexo-Sistema de evaluación docente en la encuesta de graduandos

Cada semestre los estudiantes que terminan sus programas de pregrado y de posgrado responden una encuesta de evaluación del programa seguido, dentro de la cual se les pregunta por los mejores profesores que tuvieron. Para definir los mejores profesores de cada programa se utiliza el siguiente procedimiento:

a) Cada estudiante debe elegir los tres mejores profesores en cada una de las siguientes categorías:

- Claridad de su exposición de los temas de clase (refleja el conocimiento de la materia y la capacidad de enseñanza del docente)
- Grado de dificultad de la materia que enseña (refleja el nivel de esfuerzo del estudiante para su aprendizaje)
- Empatía con los estudiantes (refleja la satisfacción con la calidad de las relaciones profesor-estudiante)

b) Por orden de mención, cada profesor recibe el siguiente puntaje, en cada una de las categorías identificadas:

- 5 puntos quien es mencionado en primer lugar
- 3 puntos quien aparece en segundo lugar
- 2 puntos quien ocupa el tercer lugar

c) El puntaje obtenido en cada categoría es la suma de las menciones recibidas en cada uno de los puestos, multiplicada por el puntaje que tiene el puesto respectivo. Por ejemplo, quien apareció 5 veces en el primer puesto, 2 en el segundo y 1 en el tercero, tiene un total de 33 puntos, distribuidos así: 25 por las 5 veces que quedó en el primer puesto, 6 por las dos veces que fue nombrado en el segundo puesto, y 2 por su designación en el tercer puesto.

d) Para obtener el puntaje total definitivo, se realiza la suma ponderada de los puntajes obtenidos por los docentes en cada categoría y para ello se definieron las siguientes ponderaciones para cada una de las categorías establecidas:

- Claridad de su exposición de los temas de clase (refleja el conocimiento de la materia y la capacidad de enseñanza del docente). Tiene un peso del 40%= (0.4)
- Grado de dificultad de la materia que enseña (refleja el nivel de esfuerzo del estudiante para su aprendizaje). Tiene un peso del 40% = (0.4)
- Empatía con los estudiantes (refleja la calidad de las relaciones profesor-estudiante). Tiene un peso del 20% = (0.2)

De esta manera, quien obtuvo 22 puntos en **Claridad**, 20 en **Dificultad**, y 30 en **Empatía**, obtendrá un puntaje total de  $22.8 = 22(0.4) + 20(0.4) + 30(0.2)$ .

e) Los estudiantes tiene la opción de escribir “en blanco” en lugar del nombre de un profesor, o de dejar el espacio en blanco. En las respuestas de algunas cohortes, el término “en blanco” es el que más votaciones logra, y, por tanto, los graduandos del mismo no eligen al mejor profesor.