

## Encuesta a graduandos

### ESPECIALIZACIÓN EN ADMINISTRACIÓN DE RIESGOS Y SEGUROS 2012

<b>1. Datos generales</b> .....	<b>2</b>
1.1. Número de encuestados .....	2
1.2. Estado civil (Empalme).....	4
<b>2. Elección y financiación del posgrado</b> .....	<b>4</b>
2.1. Medio para enterarse del posgrado (Empalme).....	4
2.2. Conocimiento previo del posgrado (campo de acción, objetivos y metas) (Empalme) .....	4
2.4. Principal razón para escoger el área de estudio del posgrado (Empalme) .....	5
2.5. Principal motivo matricularse en EAFIT ( Empalme) .....	5
2.6. Principal beneficio que espera recibir ( Empalme).....	5
<b>3. Evaluación general del posgrado</b> .....	<b>7</b>
3.1. Evaluación del programa (Empalme).....	7
3.2. Satisfacción de expectativas ( Empalme) .....	8
3.3. Calificación del reconocimiento del posgrado en el medio profesional (5=Máxima nota) ( Empalme) .....	8
3.4. Mayor aporte recibido del posgrado ( Empalme) .....	9
3.5. En los próximos 12 meses usted aspira (Empalme).....	9
3.6. Variación competitividad por culminación del posgrado (Empalme) .....	9
3.7. Cumplimiento de las expectativas que motivaron la realización del posgrado (Empalme) ..	9
<b>4. Evaluación de la calidad del profesorado (Encuesta nueva)</b> .....	<b>9</b>
<b>5. Mejores Profesores (Encuesta nueva)</b> .....	<b>10</b>
<b>6. Evaluación de los servicios y recursos ofrecidos por la Institución</b> .....	<b>11</b>
6.1. Evaluación de la bibliografía (Empalme).....	11
6.2. Evaluación de los recursos - Calidad (Empalme) .....	12
<b>7. Aspectos laborales</b> .....	<b>12</b>
7.1. Situación laboral (Empalme) .....	12
7.2. Canal de búsqueda – Empleados (Nueva encuesta).....	13
7.3. Tipo de vinculación laboral (Nueva encuesta) .....	13
7.4. Actividad económica (Nueva encuesta) .....	13

En el segundo semestre del 2012, se realizó rediseño de las encuesta a graduandos de posgrado. Por lo tanto, los siguientes resultados se realizaron haciendo énfasis en la encuesta nueva: En los títulos de cada tabla o gráfico, se enuncian las respuestas que pertenecen a la nueva encuesta como (Nueva encuesta), y los que coinciden entre los dos cuestionarios definidos como (Empalme). Cabe anotar, que el cuestionario anterior tiene una muestra de 814 personas para el 2012, y el nuevo con 337.

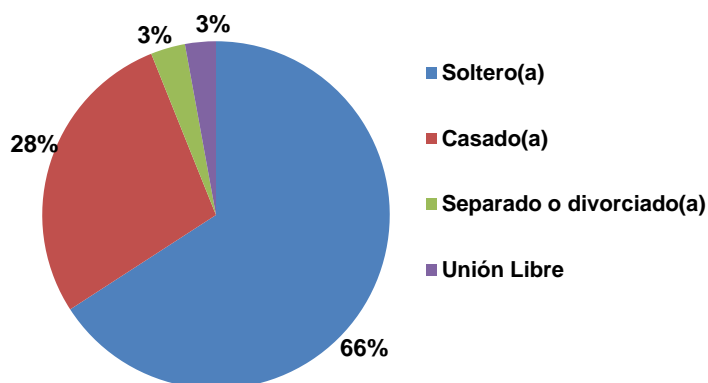
## 1. Datos generales

### 1.1. Número de encuestados

Programa	No.		
	Femenino	Masculino	Total
Especialización en Finanzas	74	105	179
Especialización en Mercadeo	105	70	175
Especialización en Gerencia de Proyectos	40	73	113
Maestría en Administración	47	55	102
Especialización en Administración	19	27	46
Maestría en Administración Financiera	16	25	41
Maestría en Ingeniería	9	30	39
Especialización en Gerencia del Desarrollo Humano	27	4	31
Especialización en Dirección de Operaciones y Logística	9	20	29
Especialización en Gerencia de la Calidad	15	12	27
Especialización en Sistemas de Información	11	16	27
Especialización en Derecho Público	14	11	25
Maestría en Hermenéutica Literaria	15	6	21
Maestría en Música	6	14	20
Especialización en Gerencia de Entidades de Desarrollo Social	12	5	17
Especialización en Mantenimiento Industrial		16	16
Especialización en Administración de Riesgos y Seguros	10	5	15
Especialización en Gestión de la Construcción	7	8	15
Especialización en Responsabilidad Civil y Seguros	10	5	15
Especialización en Control Organizacional	12	2	14
Especialización en Desarrollo de Software	3	11	14
Especialización en Teleinformática	2	12	14
Maestría en Negocios Internacionales	7	5	12
Especialización en Comunicación Política	8	3	11
Especialización en Auditoría de Sistemas	6	4	10
Especialización en Ingeniería Sismo-Resistente	3	7	10
Especialización en Mecánica de Suelos y Cimentaciones	7	3	10

Programa	No.		
	Femenino	Masculino	Total
Maestría en Matemáticas Aplicadas	1	9	10
Especialización en Gerencia de Diseño de Producto	6	2	8
Especialización en Gerencia Estratégica de Costos	4	4	8
Especialización en Procesos de Transformación del Plástico y Caucho	3	3	6
Maestría en Ciencias de la Tierra	3	3	6
Maestría en Economía	1	5	6
Maestría en Finanzas	3	3	6
Doctorado en Administración	3	2	5
Especialización en Diseño vial e Ingeniería de Pavimentos		5	5
Especialización en Gestión de Pymes	3	2	5
Maestría en Derecho Penal	2	3	5
Maestría en Gerencia de Empresas Sociales para la Innovación Social y el Desarrollo Local	1	4	5
Maestría en Ciencias de la Administración	3	1	4
Especialización en Derecho Penal	1	2	3
Especialización en Diseño de Procesos Químicos y Biotecnológicos	2	1	3
Especialización en Diseño Mecánico		3	3
Maestría en estudios Humanísticos	2	1	3
Maestría en Ingeniería Informática		3	3
Especialización en Diseño de Materiales		2	2
Especialización en Estudios Políticos		2	2
Especialización en Mecánica Computacional		2	2
Especialización en Negocios Internacionales		2	2
Especialización en Estudios Urbanos	1		1
<b>Total general</b>	<b>533</b>	<b>618</b>	<b>1151</b>

## 1.2. Estado civil (Empalme)



## 2. Elección y financiación del posgrado

### 2.1. Medio para enterarse del posgrado (Empalme)

Medio	No.	%
Familiares, amigos o compañeros	11	73%
Página Web de EAFIT	2	13%
Anuncios en Revistas	1	7%
Correo electrónico	1	7%
<b>Total</b>	<b>15</b>	<b>100%</b>

### 2.2. Conocimiento previo del posgrado (campo de acción, objetivos y metas) (Empalme)

	No.	%
Adecuado	10	67%
Amplio	4	27%
Escaso	1	7%
<b>Total</b>	<b>15</b>	<b>100%</b>

### 2.3. Principal motivo para interesarse en realizar el posgrado (Empalme)

Motivo	No.	%
Interés en complementar su formación profesional	9	60%
Para mejorar sus posibilidades laborales	3	20%
Porque en su nuevo cargo requería de mayor preparación	3	20%
	<b>15</b>	<b>100%</b>

### 2.4. Principal razón para escoger el área de estudio del posgrado (Empalme)

Razón	No.	%
Formarse en temas que el mercado laboral requiere	1	7%
Expandir sus conocimientos hacia áreas por fuera de su profesión	2	13%
Profundizar en temas relacionados con su profesión	5	33%
Formarse en temas de importancia para su organización	7	47%
	<b>15</b>	<b>100%</b>

### 2.5. Principal motivo matricularse en EAFIT ( Empalme)

Motivo	No.	%
Prestigio de la Universidad	10	67%
Prestigio del Posgrado	2	13%
Programa exclusivo de EAFIT	2	13%
Posibilidades laborales	1	7%
	<b>15</b>	<b>100%</b>

### 2.6. Principal beneficio que espera recibir ( Empalme)

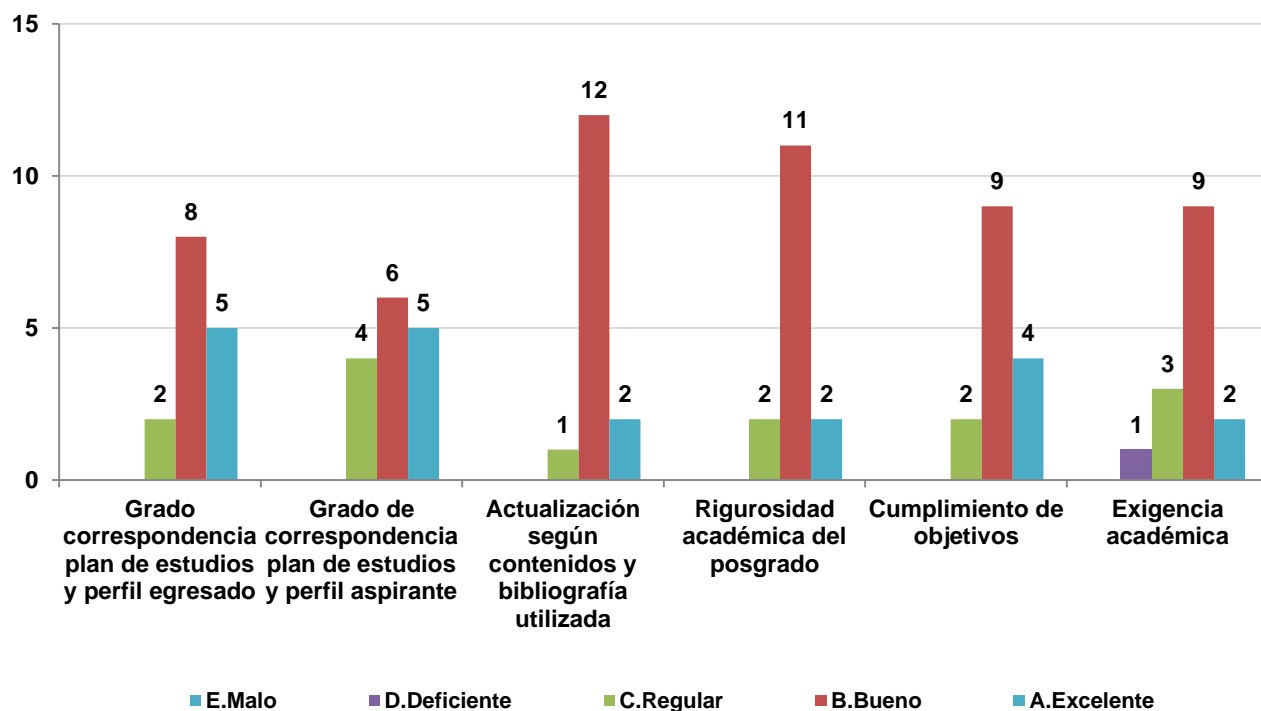
Beneficio	No.	%
Mejorar su perfil profesional	9	60%
Ascenso en la estructura organizacional de la empresa	4	27%
Crear o desarrollar su propia empresa	2	13%
	<b>15</b>	<b>100%</b>

## 2.7. Principal fuente de recursos (Empalme)

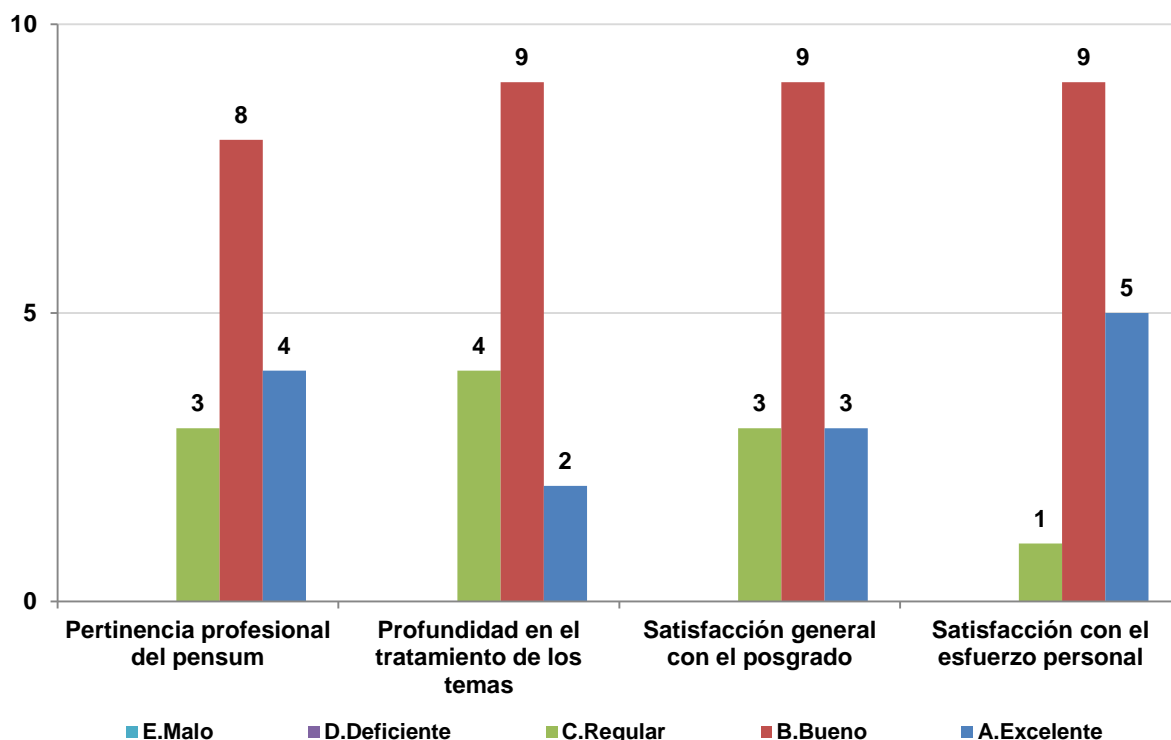
Fuente	No.	%
Recursos propios	6	40%
Recursos propios y de la organización donde trabaja	6	40%
Cofinanciación (crédito y recursos propios)	1	7%
Crédito (Bancario, Ictetex, otro)	1	7%
Recursos de la organización donde trabaja	1	7%
	<b>15</b>	<b>100%</b>

### 3. Evaluación general del posgrado

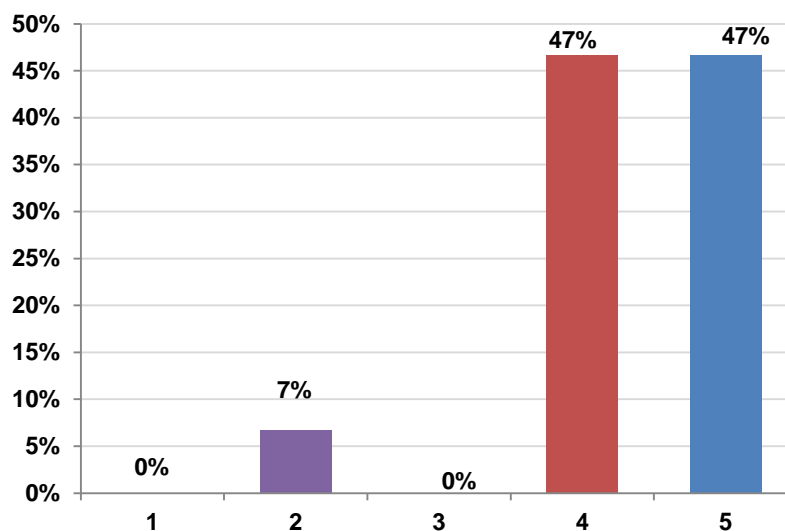
#### 3.1. Evaluación del programa (Empalme)



### 3.2. Satisfacción de expectativas (Empalme)



### 3.3. Calificación del reconocimiento del posgrado en el medio profesional (5=Máxima nota) (Empalme)





### 3.4. Mayor aporte recibido del posgrado ( Empalme)

Aporte	No.	%
Desarrollo de competencias laborales	13	87%
Relaciones interpersonales	2	13%
<b>Total general</b>	<b>15</b>	<b>100%</b>

### 3.5. En los próximos 12 meses usted aspira (Empalme)

Aspiración	No.	%
Cambiar de cargo dentro de la misma organización	8	53%
Ningún efecto sobre las condiciones laborales actuales	4	27%
Cambiar de organización	1	7%
Conseguir empleo (si actualmente está desempleado)	1	7%
Un incremento salarial sin cambiar de cargo	1	7%
<b>Total general</b>	<b>15</b>	<b>100%</b>

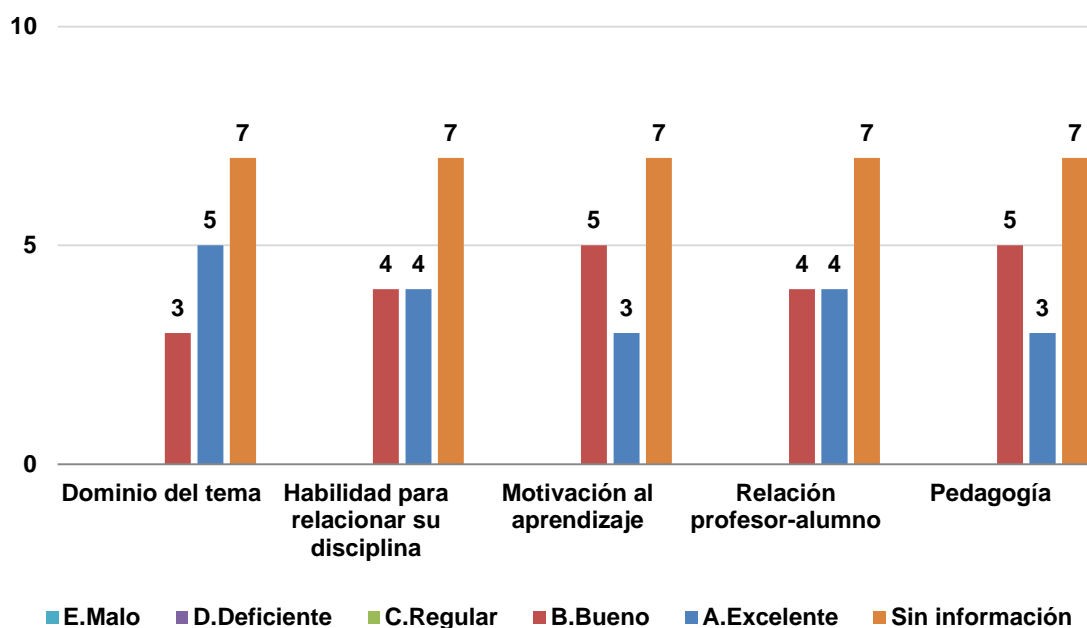
### 3.6. Variación competitividad por culminación del posgrado (Empalme)

	No.	%
Mejóro dentro del área de trabajo a la que está vinculado actualmente	10	67%
Mejóro dentro del área de desempeño de su formación de pregrado	4	27%
No se modificó	1	7%
<b>Total general</b>	<b>15</b>	<b>100%</b>

### 3.7. Cumplimiento de las expectativas que motivaron la realización del posgrado (Empalme)

	No.	%
Satisfechas	11	73%
Altamente satisfechas	3	20%
Poco satisfechas	1	7%
<b>Total general</b>	<b>15</b>	<b>100%</b>

#### 4. Evaluación de la calidad del profesorado (Encuesta nueva)



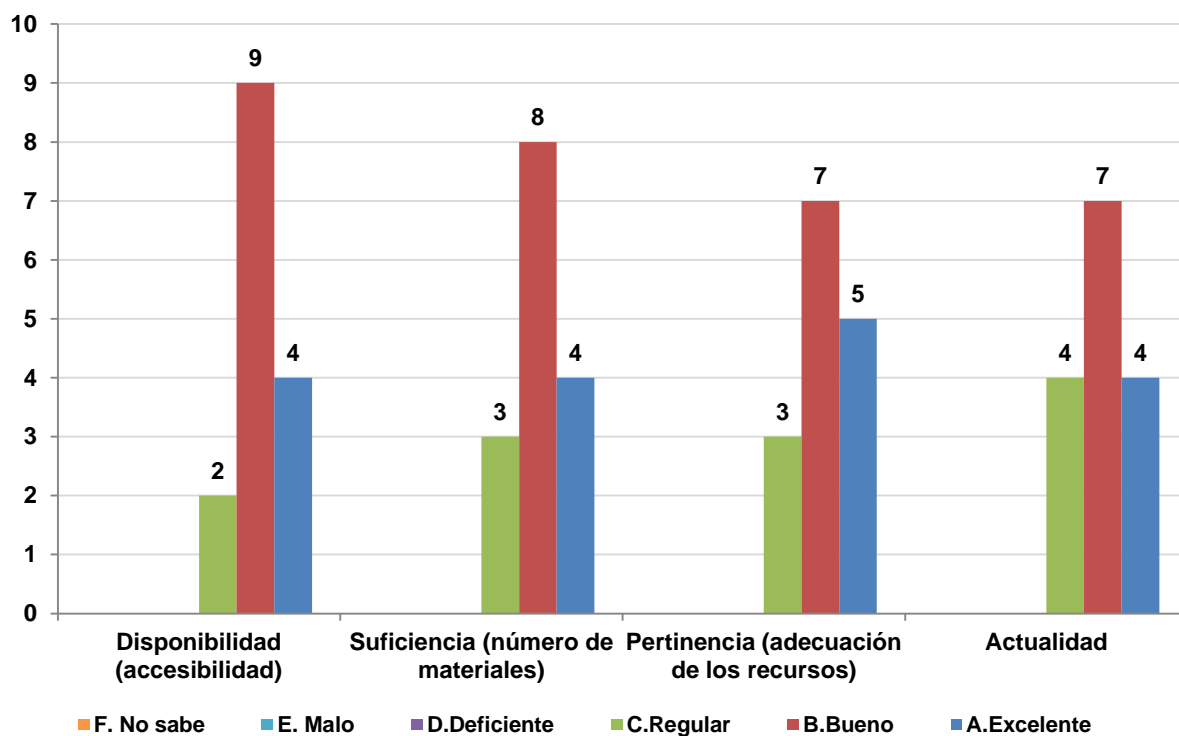
#### 5. Mejores Profesores (Encuesta nueva)

Especialización en Administración de Riesgos y Seguros	
Jesús Tomas Pablo Isaza Jaramillo	23
José Manuel Maya Gualdrón	12
Iván Darío Gaviria Londoño	11
Rodrigo Antonio Restrepo Vélez	8
Sergio Alberto Villa Moreno	6

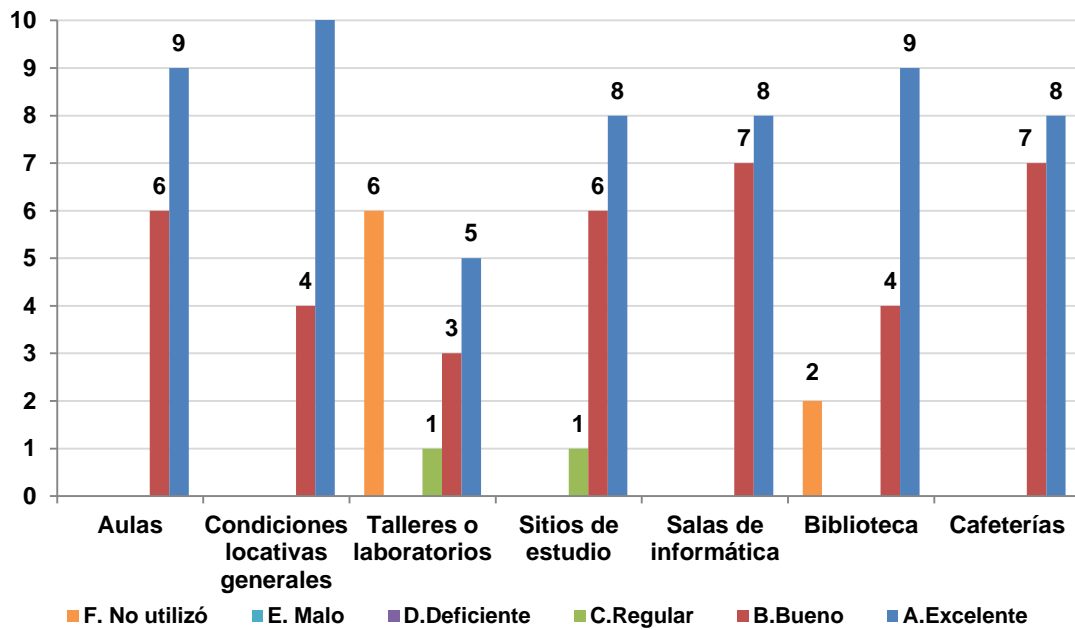
**Nota:** Consultar Anexo al final del documento - Sistema de evaluación docente en la encuesta de graduandos.

## 6. Evaluación de los servicios y recursos ofrecidos por la Institución

### 6.1. Evaluación de la bibliografía (Empalme)

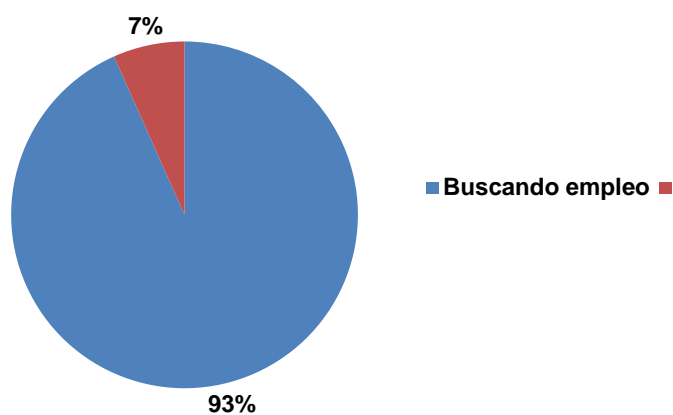


## 6.2. Evaluación de los recursos - Calidad (Empalme)



## 7. Aspectos laborales

### 7.1. Situación laboral (Empalme)



## 7.2. Canal de búsqueda – Empleados (Nueva encuesta)

Canal de búsqueda	No.	%
Sin información	6	43%
Convocatorias	4	29%
Su empleador lo contactó	3	21%
Semestre de práctica profesional	1	7%
	<b>14</b>	<b>100%</b>

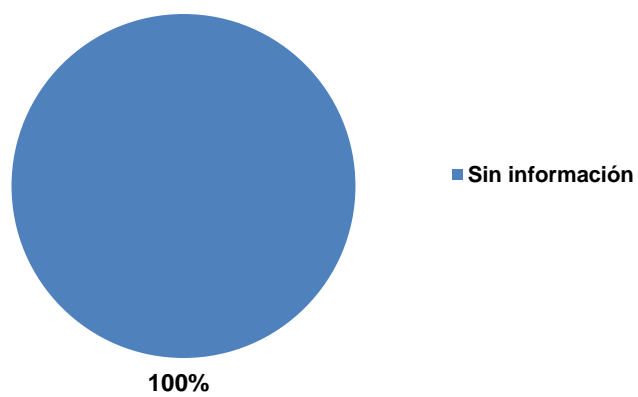
## 7.3. Tipo de vinculación laboral (Nueva encuesta)

Tipo de vinculación	No.	%
Contrato a término indefinido	7	50%
Sin información	6	43%
Contrato a término fijo	1	7%
	<b>14</b>	<b>100%</b>

## 7.4. Actividad económica (Nueva encuesta)

Actividad económica	No.	%
Sin información	6	43%
Servicios	5	36%
Construcción	1	7%
Financieras	1	7%
Servicios Sociales y de Salud	1	7%
	<b>14</b>	<b>100%</b>

**7.5. Deseo de un trabajo o un negocio – Desempleados (Nueva encuesta)**



## Anexo-Sistema de evaluación docente en la encuesta de graduandos

Cada semestre los estudiantes que terminan sus programas de pregrado y de posgrado responden una encuesta de evaluación del programa seguido, dentro de la cual se les pregunta por los mejores profesores que tuvieron. Para definir los mejores profesores de cada programa se utiliza el siguiente procedimiento:

a) Cada estudiante debe elegir los tres mejores profesores en cada una de las siguientes categorías:

- Claridad de su exposición de los temas de clase (refleja el conocimiento de la materia y la capacidad de enseñanza del docente)
- Grado de dificultad de la materia que enseña (refleja el nivel de esfuerzo del estudiante para su aprendizaje)
- Empatía con los estudiantes (refleja la satisfacción con la calidad de las relaciones profesor-estudiante)

b) Por orden de mención, cada profesor recibe el siguiente puntaje, en cada una de las categorías identificadas:

- 5 puntos quien es mencionado en primer lugar
- 3 puntos quien aparece en segundo lugar
- 2 puntos quien ocupa el tercer lugar

c) El puntaje obtenido en cada categoría es la suma de las menciones recibidas en cada uno de los puestos, multiplicada por el puntaje que tiene el puesto respectivo. Por ejemplo, quien apareció 5 veces en el primer puesto, 2 en el segundo y 1 en el tercero, tiene un total de 33 puntos, distribuidos así: 25 por las 5 veces que quedó en el primer puesto, 6 por las dos veces que fue nombrado en el segundo puesto, y 2 por su designación en el tercer puesto.

d) Para obtener el puntaje total definitivo, se realiza la suma ponderada de los puntajes obtenidos por los docentes en cada categoría y para ello se definieron las siguientes ponderaciones para cada una de las categorías establecidas:

- Claridad de su exposición de los temas de clase (refleja el conocimiento de la materia y la capacidad de enseñanza del docente). Tiene un peso del 40%= (0.4)
- Grado de dificultad de la materia que enseña (refleja el nivel de esfuerzo del estudiante para su aprendizaje). Tiene un peso del 40% = (0.4)
- Empatía con los estudiantes (refleja la calidad de las relaciones profesor-estudiante). Tiene un peso del 20% = (0.2)

De esta manera, quien obtuvo 22 puntos en **Claridad**, 20 en **Dificultad**, y 30 en **Empatía**, obtendrá un puntaje total de  $22.8 = 22(0.4) + 20(0.4) + 30(0.2)$ .

e) Los estudiantes tiene la opción de escribir “en blanco” en lugar del nombre de un profesor, o de dejar el espacio en blanco. En las respuestas de algunas cohortes, el término “en blanco” es el que más votaciones logra, y, por tanto, los graduandos del mismo no eligen al mejor profesor.