

## Instructivo de Instalación SolidWorks 2021



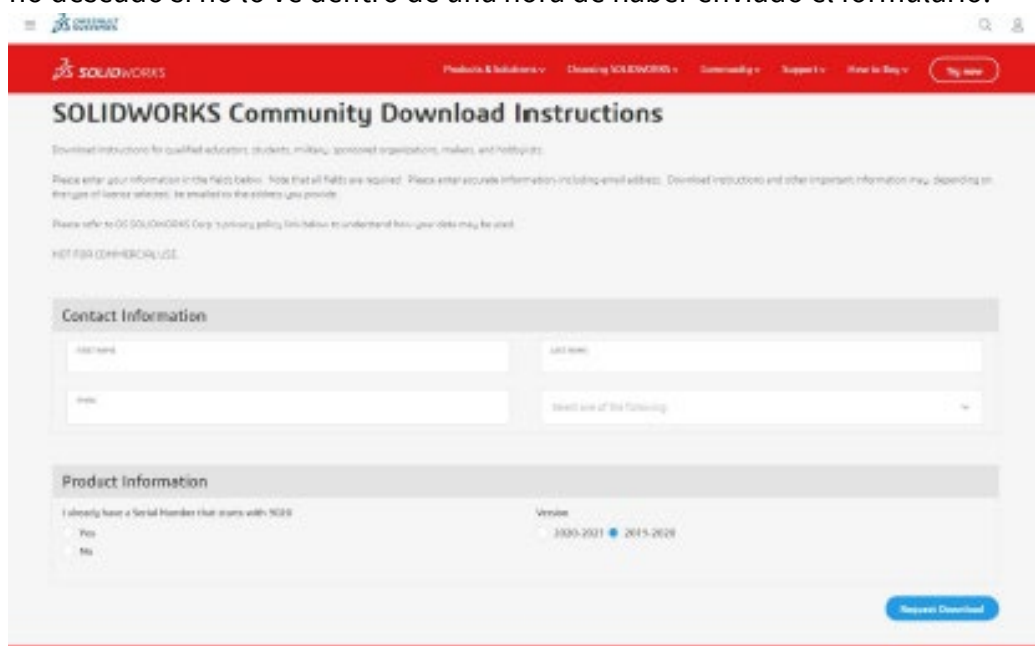
Edición para estudiantes, Student Premium (anteriormente SEK) y Student Standard (anteriormente SDK) TRES TIPOS DE PRODUCTOS PARA ESTUDIANTES

1. Edición para estudiantes (SE) Puede comprar la Edición para estudiantes a través de la Tienda para estudiantes de SOLIDWORKS. [www.solidworks.com/studentstore](http://www.solidworks.com/studentstore)

2. Prima de estudiante (anteriormente Kit de ingeniería de estudiante / Acceso de estudiante

SEK) Si su escuela es elegible, los estudiantes deben recibir un Número de serie (Clave de licencia) y una ID de SEK de su maestro. Una vez que haya obtenido ambos, vaya a [www.SOLIDWORKS.com/SEK](http://www.SOLIDWORKS.com/SEK) y complete el formulario de descarga de la comunidad que se muestra a continuación para comenzar el proceso de descarga.

3. Estándar del estudiante (anteriormente Kit de diseño del estudiante - SDK) Si ha obtenido un ID de SDK de su escuela / universidad, vaya a [www.SOLIDWORKS.com/SDK](http://www.SOLIDWORKS.com/SDK) y complete el formulario de descarga de la comunidad que se muestra a continuación para comenzar el proceso de descarga. Recibirá su número de serie después de que se solicite la descarga y también recibirá una copia por correo electrónico. Nota: compruebe su correo no deseado si no lo ve dentro de una hora de haber enviado el formulario.



The screenshot shows the 'SOLIDWORKS Community Download Instructions' form. It includes a header with the SolidWorks logo and navigation links. The main content area contains instructions for downloading software for qualified educators, students, military, sponsored organizations, makers, and hobbyists. It asks users to enter their information in the fields below, noting that all fields are required. Below the instructions, there are two main sections: 'Contact Information' and 'Product Information'. The 'Contact Information' section has fields for 'First Name', 'Last Name', 'Email', and 'Select one of the following'. The 'Product Information' section has a radio button for 'I already have a Serial Number that starts with NSB' and a 'Version' dropdown menu with options for '2020-2021' and '2015-2020'. A 'Request Download' button is located at the bottom right of the form.



### GUÍA DE INSTALACIÓN:

Edición para estudiantes, Student Premium (anteriormente SEK) y Student Standard (anteriormente SDK)

### CÓMO DESCARGAR EL ARCHIVO DE CONFIGURACIÓN

Edición para estudiantes / Premium para estudiantes (anteriormente Kit de ingeniería para estudiantes / SEK)

- Vaya al enlace [www.solidworks.com/SEK](http://www.solidworks.com/SEK)
- Selecciones Si para la opción
- Ingrese el número de serial **9020004937585757H3CTDTB3**

Elija la versión adecuada de SOLIDWORKS de la lista desplegable Seleccione Solicitar descarga y acepte los términos y condiciones Haga clic en Descargar> Se descargará SolidWorksSetup.exe

Estándar del estudiante (anteriormente Kit de diseño del estudiante / SDK)

- Vaya al enlace [www.solidworks.com/SDK](http://www.solidworks.com/SDK)
- si. Seleccione No para la opción "Ya tengo un número de serie que comienza con 9020"

(Nota: recibirá su número de serie después de que se solicite la descarga y también recibirá un copiar por correo electrónico)

C. Ingrese su ID de SDK (esta identificación se puede obtener de su maestro / profesor en su escuela / colegio / universidad)

- Elija la versión adecuada de SOLIDWORKS de la lista desplegable
- mi. Seleccione Solicitar descarga y acepte los términos y condiciones
- F. Haga clic en Descargar> Se descargará SolidWorksSetup.exe





### GUÍA DE INSTALACIÓN:

Edición para estudiantes, Student Premium (anteriormente SEK) y Student Standard (anteriormente SDK) CÓMO INSTALAR

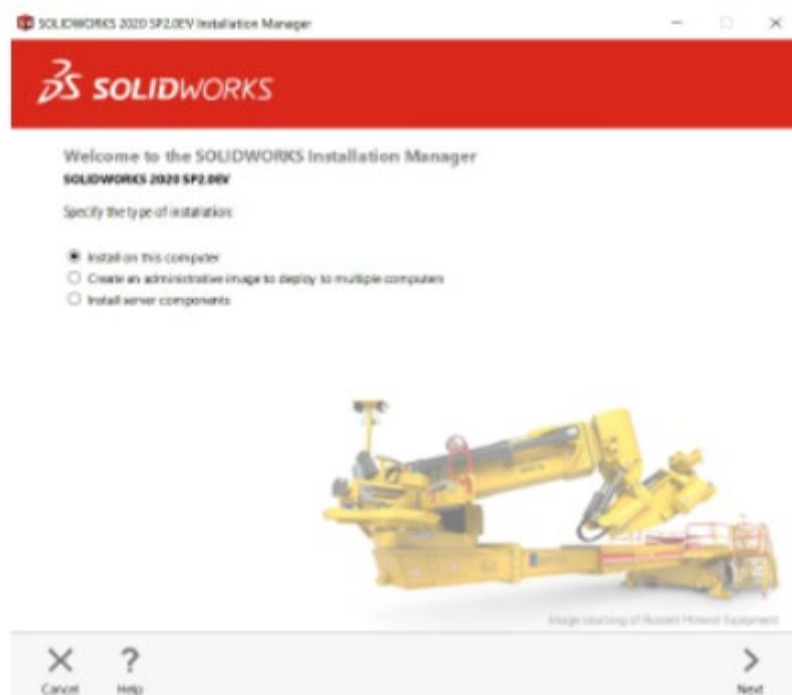
TRABAJO SOLIDO

Consejos para solucionar problemas

- Abra y descomprima el archivo descargado SolidWorksSetup.exe para iniciar el Administrador de instalación.
- Todos los productos a los que tiene derecho se seleccionan automáticamente para su instalación. No necesita un número de serie separado para diferentes productos.
- Student Standard solo incluye SOLIDWORKS Standard y SOLIDWORKS CAM. Recibirá un número de serie por separado para ambos productos. No se incluyen complementos como Toolbox, Photoview, Simulation, etc.
- El alumno no tiene acceso a la opción Iniciar sesión
- Visite este enlace para conocer qué productos se incluyen en la Edición para estudiantes, Premium para estudiantes y Estándar para estudiantes: visite este enlace para obtener más detalles:

<https://www.solidworks.com/product/solidworks-3d-cad>

. Una vez que se esté ejecutando Installation Manager, seleccione la opción Individual (en esta computadora) y haga clic en Siguiete flecha.





### GUÍA DE INSTALACIÓN:

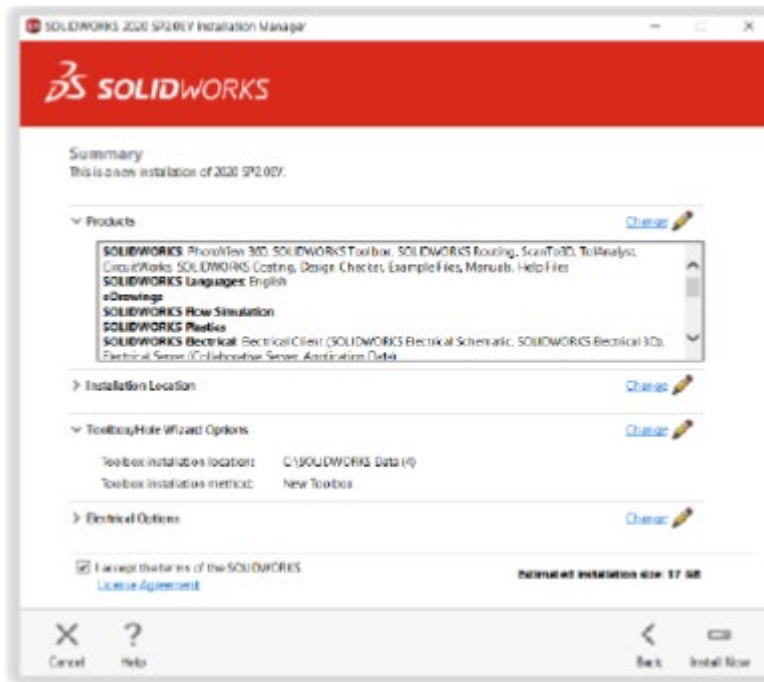
Edición para estudiantes, Student Premium (anteriormente SEK) y Student Standard (anteriormente SDK)

2. Ingrese el número de serie CAD de SOLIDWORKS en Diseño 3D y deje otros campos en blanco, haga clic en siguiente.

Installation Manager ahora verificará y verificará que tenga los requisitos del sistema para ejecutar TRABAJO SOLIDO. Si algo anda mal, se le notificará. Este proceso puede tardar varios minutos.



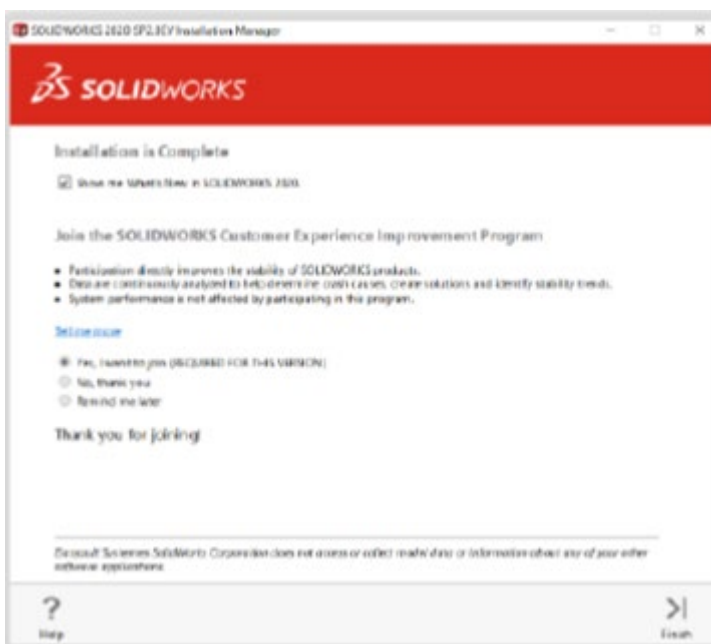
3. Una vez que se haya verificado su sistema, se lo dirigirá a una pantalla de resumen que muestra todos los productos que instalará. Marque la casilla que acepta nuestros términos y condiciones y haga clic en Instalar ahora. Nota: Los productos que se muestran pueden variar según la versión de SOLIDWORKS que esté utilizando.



## GUÍA DE INSTALACIÓN:

Edición para estudiantes, Student Premium (anteriormente SEK) y Student Standard (anteriormente SDK)

4. Una vez completada la instalación, haga clic en Finalizar para cerrar Installation Manager. Podrá utilizar sus productos SOLIDWORKS después de una activación exitosa.





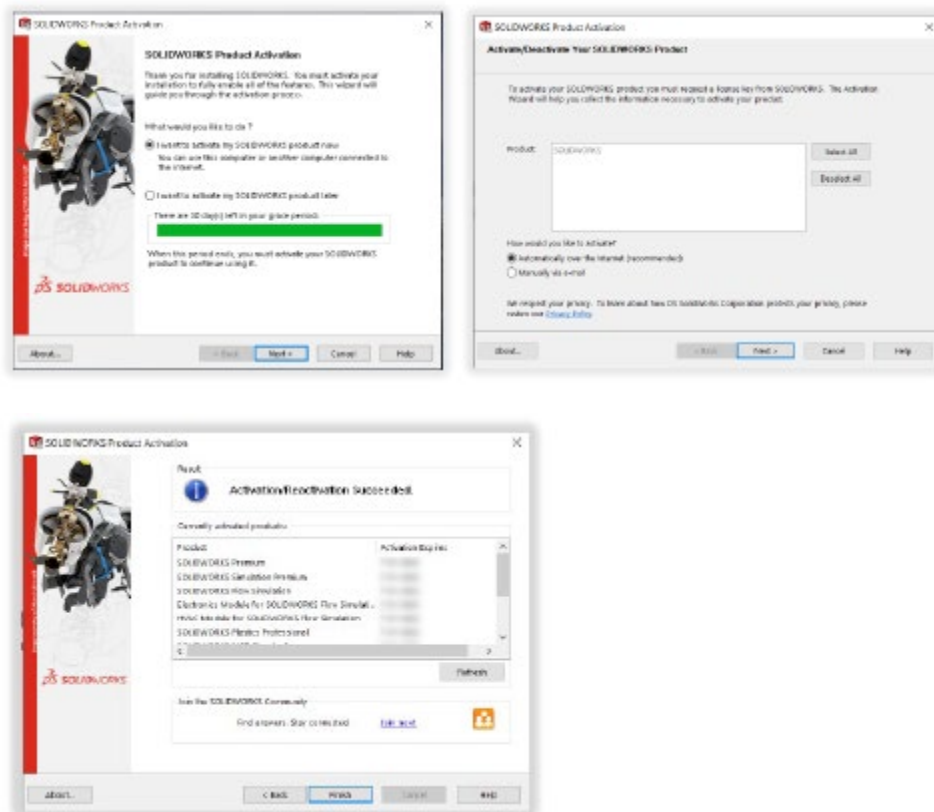
## GUÍA DE INSTALACIÓN:

Edición para estudiantes, Student Premium (anteriormente SEK) y Student Standard (anteriormente SDK)

### CÓMO ACTIVAR SOLIDWORKS

En el primer lanzamiento de SOLIDWORKS, se le solicitará que active su licencia. Tú también puedes activar su licencia después de una prueba de 30 días o actívala de inmediato.

Para activar, continúe con los pasos que se muestran a continuación.



Para cualquier problema técnico relacionado con la descarga o instalación, visite: [www.solidworks.com/studentsupport](http://www.solidworks.com/studentsupport)

## GUÍA DE INSTALACIÓN:

Edición para estudiantes, Student Premium (anteriormente SEK) y Student Standard (anteriormente SDK)

### RECURSOS ADICIONALES

MySolidWorks Professional



Tanto Student Edition como Student Premium son elegibles por un año de acceso a MySolidWorks Profesional gratis. Siga el enlace del video a continuación para aprender cómo crear una cuenta y obtener acceso.

[www.solidworks.com/mysolidworks\\_for\\_students](http://www.solidworks.com/mysolidworks_for_students)











