

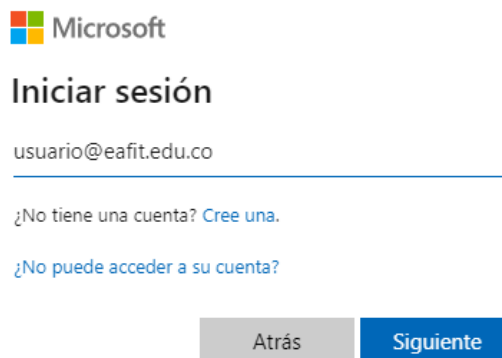
Instructivo Ingreso Máquina Virtual



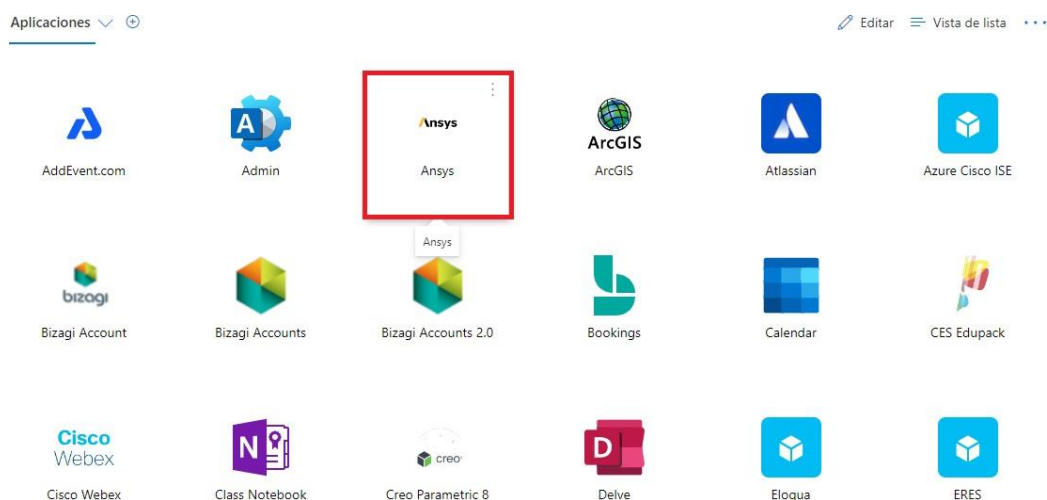
Software: ANSYS

Utilizando cualquier navegador, ingrese a la versión integrada Manager del cliente web de Windows Virtual Desktop por medio del siguiente enlace:

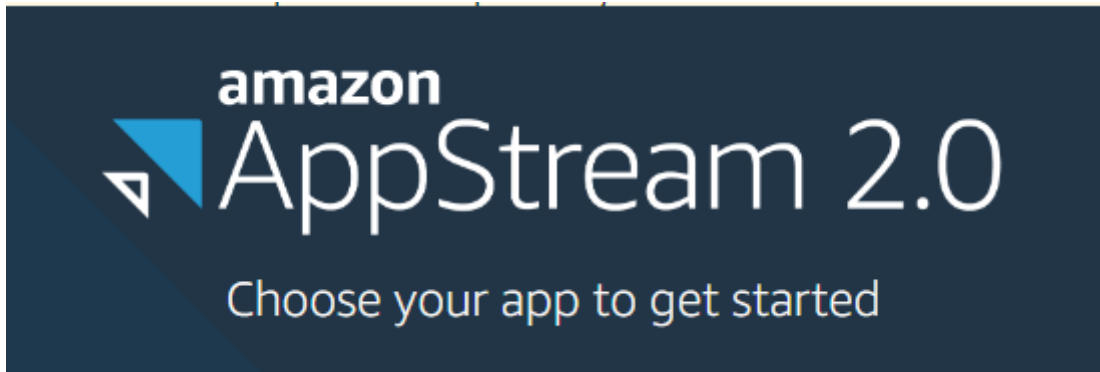
<https://myapplications.microsoft.com/> e inicie sesión con su cuenta de usuario institucional: usuario@eafit.edu.co



1. Busque la aplicación de software requerido y dar clic en el icono



2. Se abrirá otra ventana que los redirecciona a la interfaz de AppStream, seleccione el software que va a hacer uso en la máquina virtual

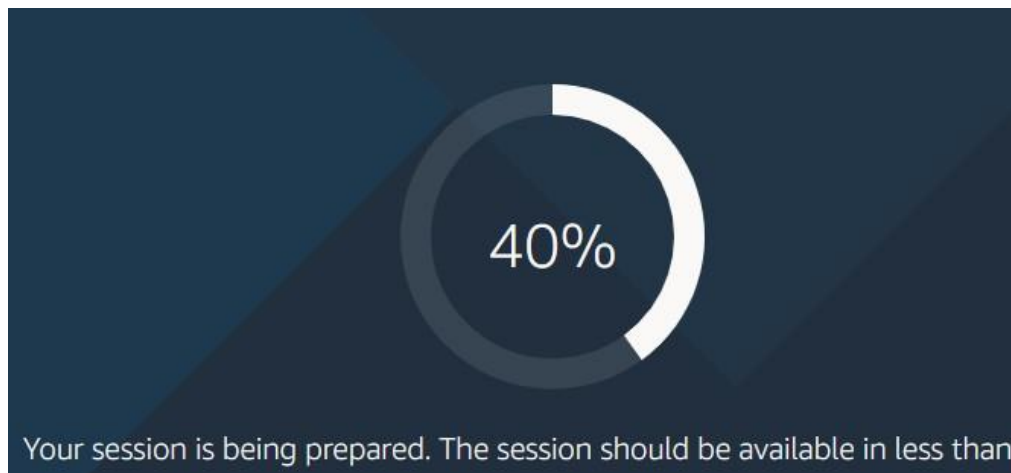


▼ Ansys-ws

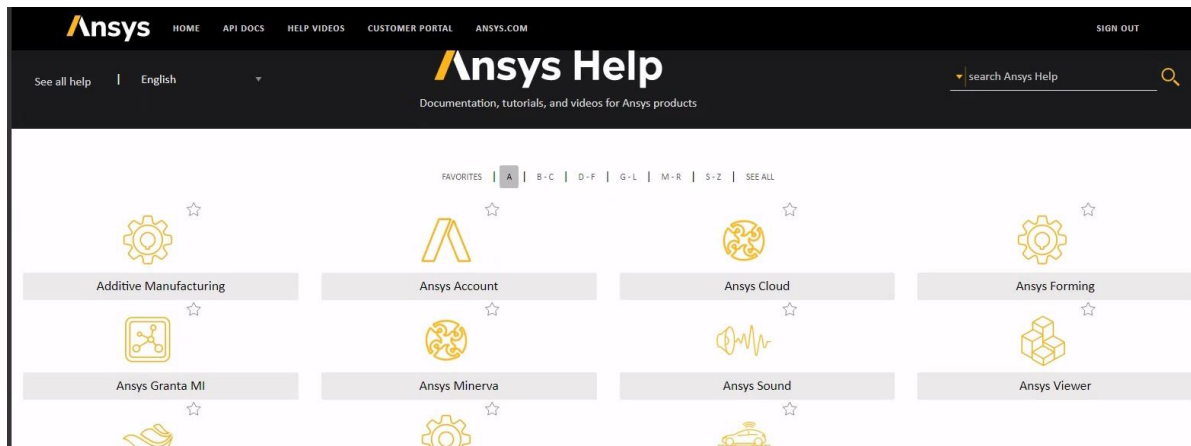


SessionDe-
sktop

3. Se iniciará la preparación de la máquina virtual, por lo que debemos esperar unos minutos



4. Una vez realizado, podrá ingresar al uso el software requerido



Si presentan alguna dificultad durante la conexión, nos puedes contactar en los siguientes canales de soporte.

Servicios de Tecnología

Únicos Canales de atención

- 
BOT TEAMS ★
 - Reportar todos los servicios a SAUL
- 
Línea SAUL 9433
- 
Chat de TEAMS
 - EPIK --> Mesa de servicio EPIK
 - Otros servicios de TI --> Soporte usuarios "SAUL"
- 
Correo – saul@eafit.edu.co
 - Reportar todos los servicios a SAUL
- 
PORTAL DEL USUARIO
 - Reportar todos los servicios a SAUL
- 
Atención presencial:
 - EAFIT Poblado --> Oficina 18-416
 - EAFIT Bogotá -EAFIT Pereira- Biblioteca

Información importante



La Universidad cuenta con una plataforma de One Drive con capacidad de almacenamiento de 1 Tb, que les permite a estudiantes y docentes, guardar sus trabajos.

La Dirección de Informática, no se hace responsable de los archivos guardados en las máquinas virtuales, debido a procesos en las mismas, que generan un borrado de la información.