

Resultados Encuestas Momento 1

2010-1 al 2013-1

Resultados según el año del estudio

Resultados encuesta M1
Graduados 2010-1
Encuesta M1 realizada 2011-1

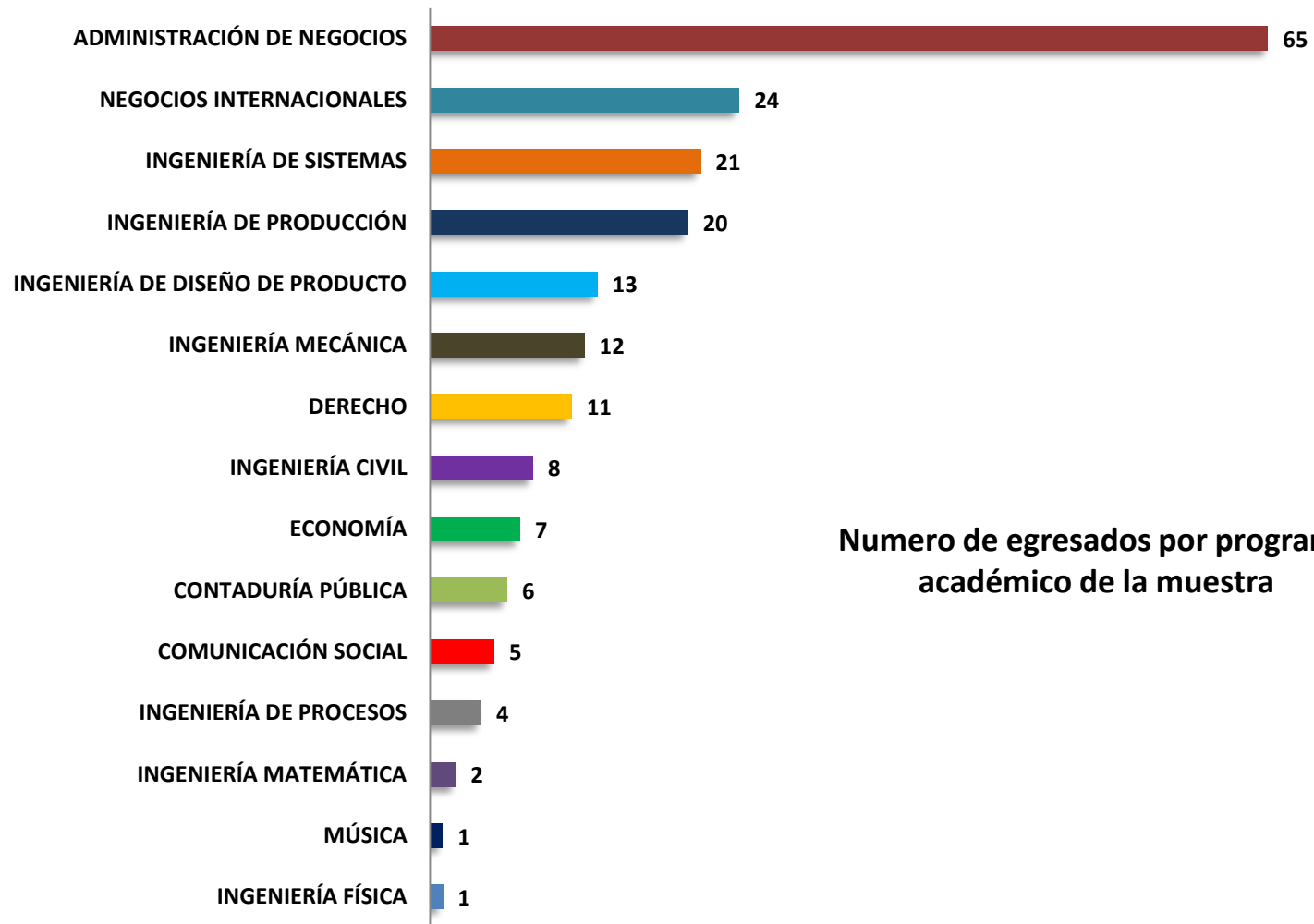
Año de grado	Población total	Población M0	Población M1	M1 en M0
20101	496	343	241	200

Genero	Población	Muestra
Femenino	199	102
Masculino	144	98

La población tomada para el análisis hace referencia a los egresados en el periodo 2010-1, que realizaron la encuesta un año después del grado en el periodo 2011-1

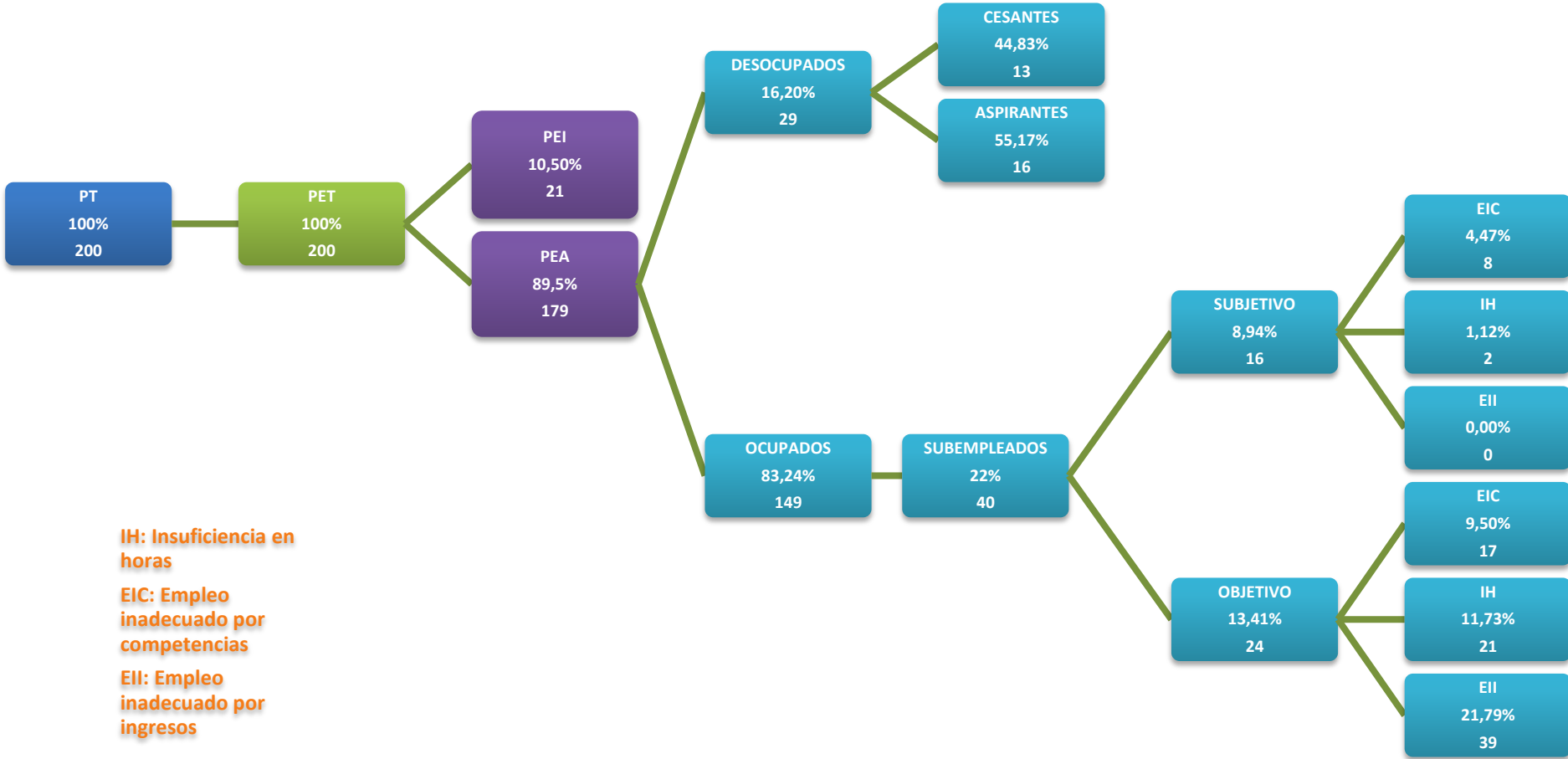
Como población inicial de egresados se cuenta con 496 estudiantes, de los cuales se cuenta con la información de ambas encuestas (M0 y M1) para 200 egresados

Características de la población



Numero de egresados por programa académico de la muestra

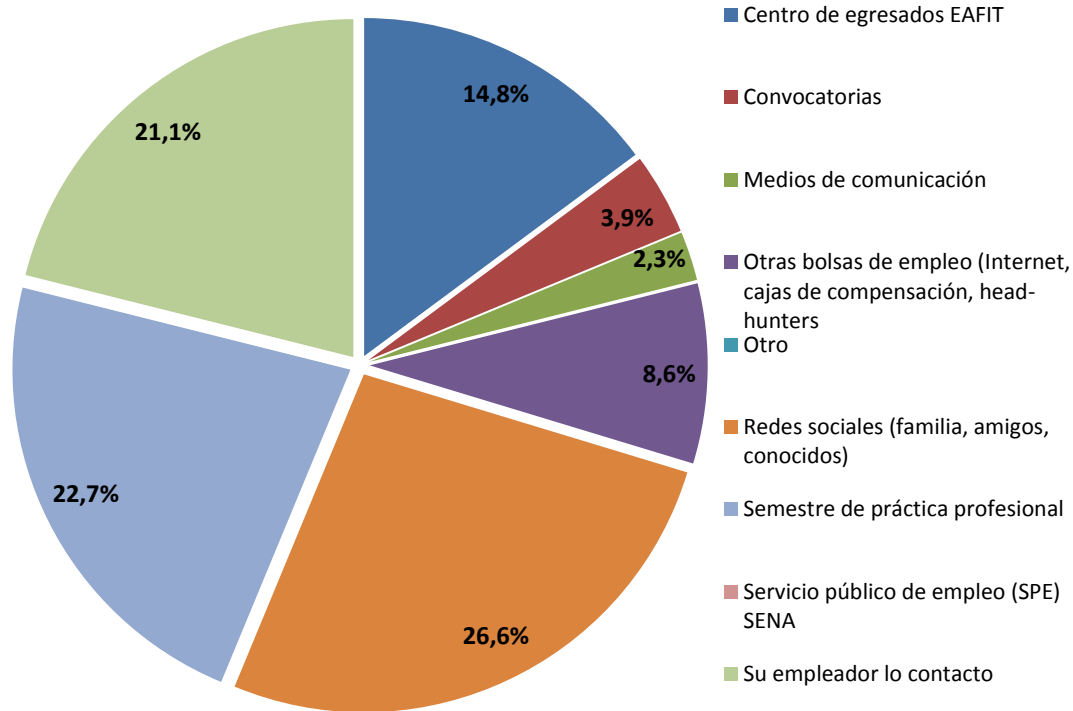
Programa académico cursado



IH: Insuficiencia en horas
EIC: Empleo inadecuado por competencias
EII: Empleo inadecuado por ingresos

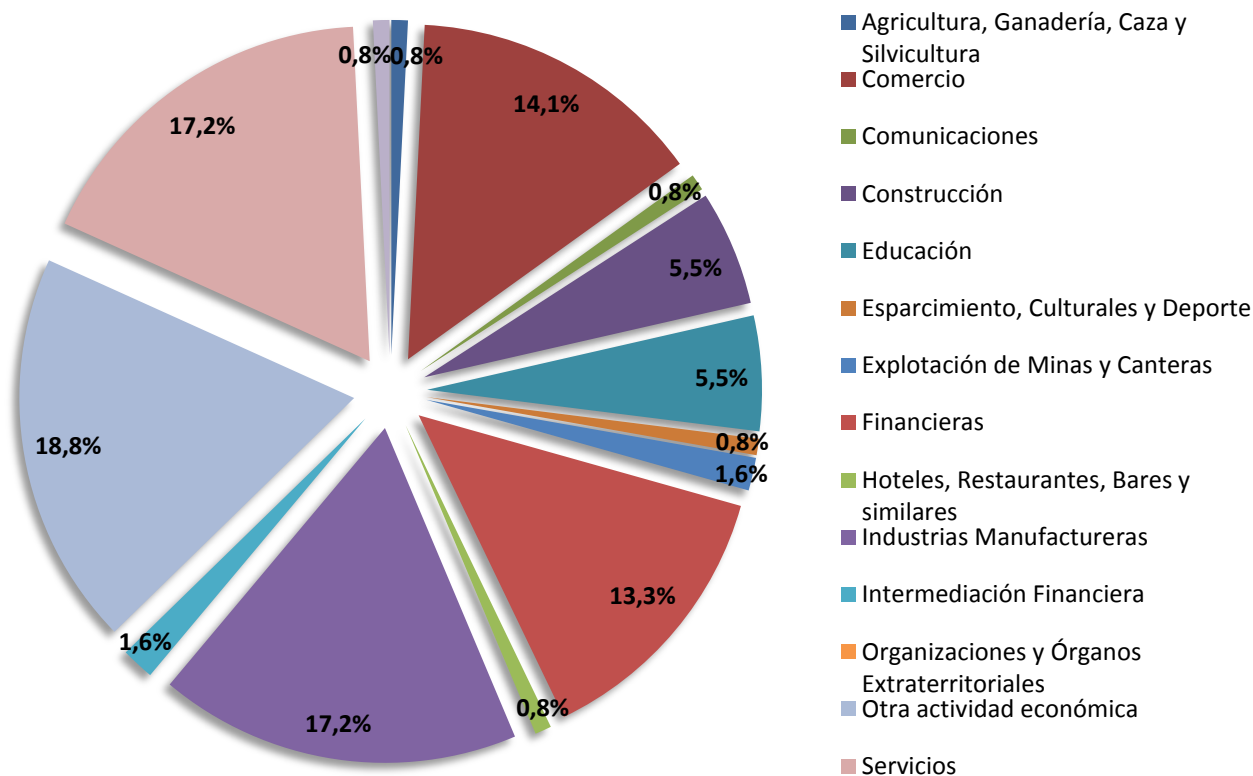
Indicadores laborales

Principal canal de búsqueda de empleo



Canal de búsqueda de empleo

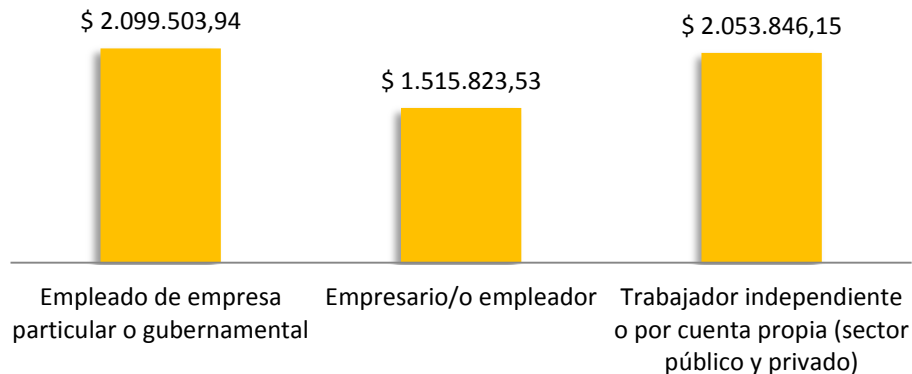
Principales áreas económicas laborales de los egresados



Áreas económicas de la población ocupada

En promedio, los graduados reportan un ingreso de \$1.603.547 millones de pesos

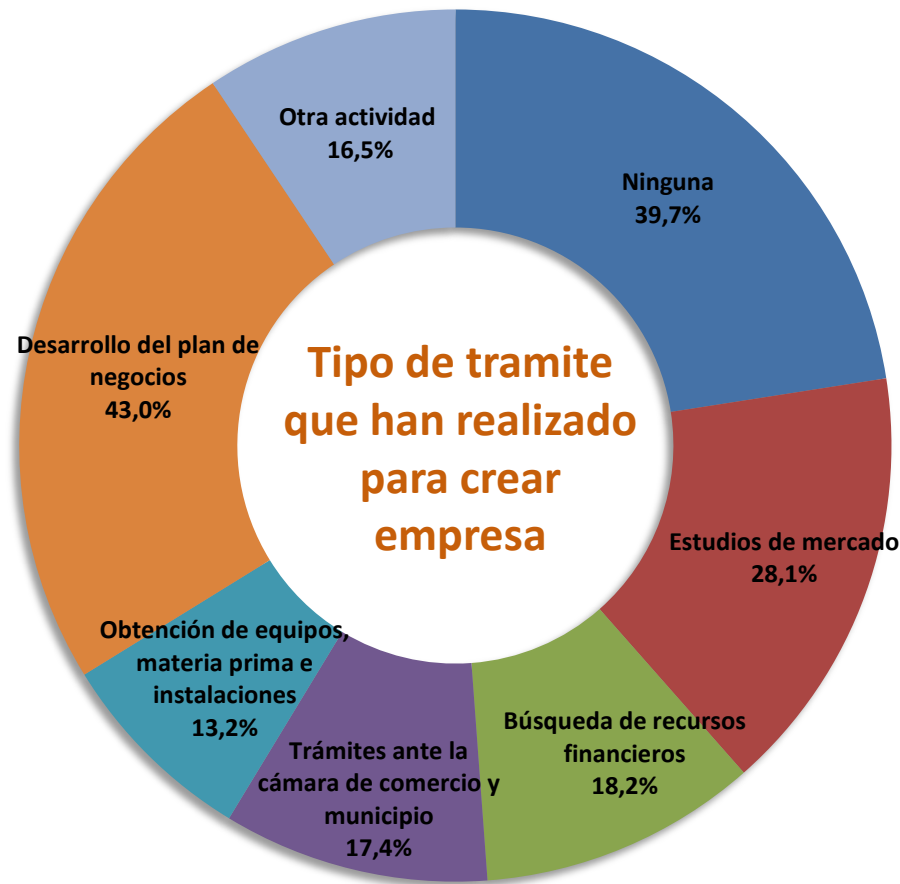
Ingresos según tipo de trabajador



Ingresos según actividad económica

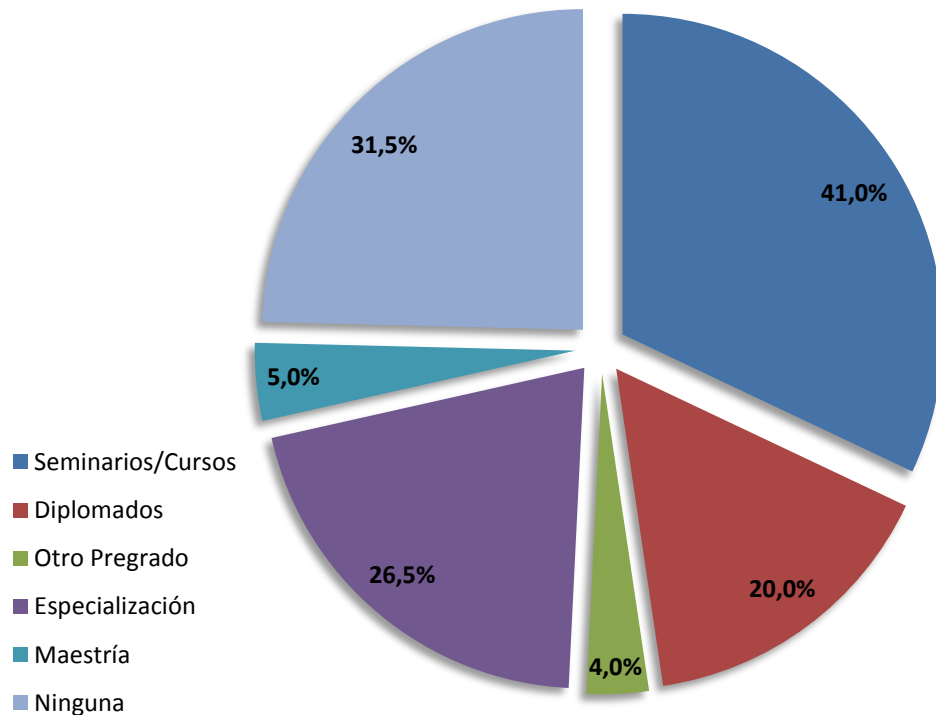


Como lo muestra el grafico, las actividades económicas en las que se desempeñan los egresados con mejores ingresos son el sector minero, agrícola, el sector financiero y de comunicaciones

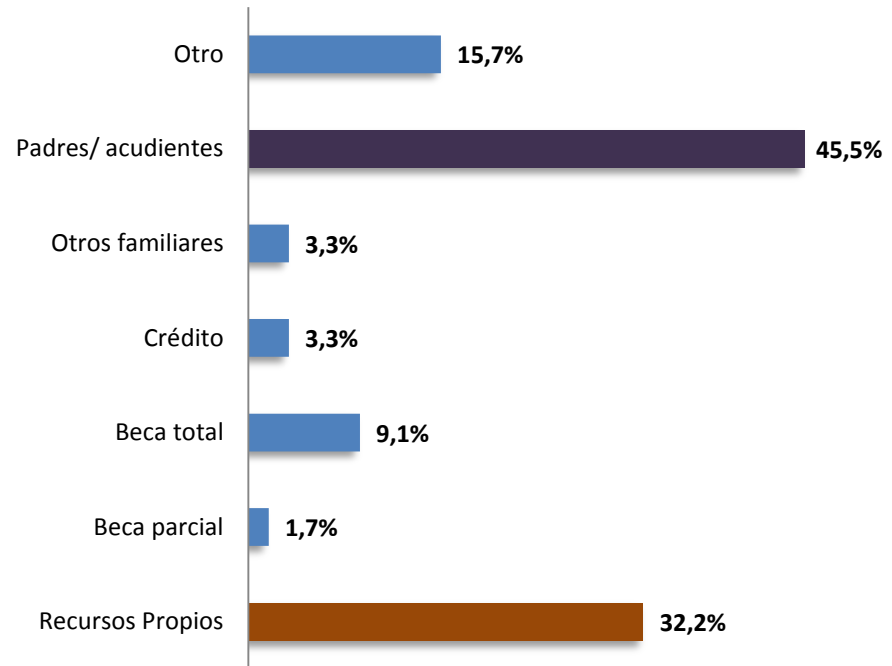


De la población encuestada en el momento uno, solo el 11,4% de la muestra se considera empresario como profesión laboral.

Estudios realizados por los egresados

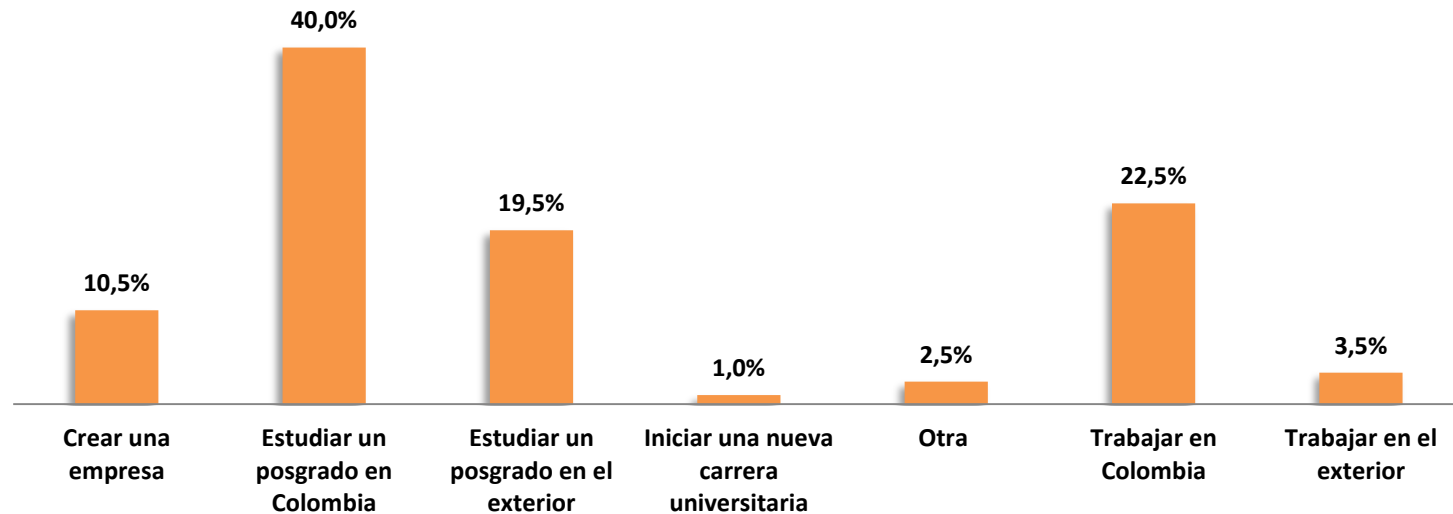


Forma de financiar los estudios realizados



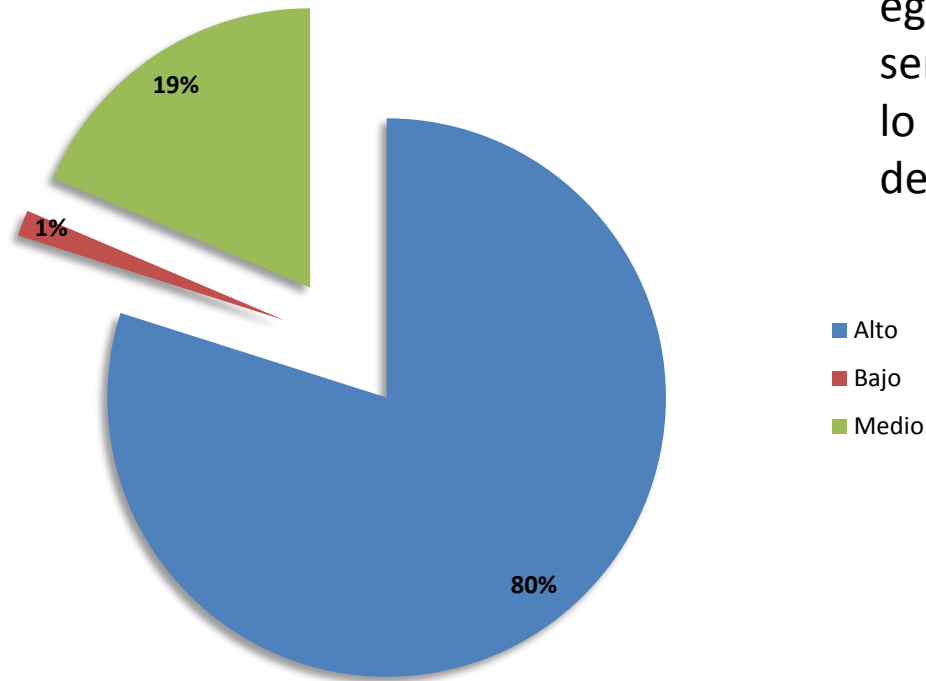
Historia académica de los egresados

Planes a futuro de los egresados



En los planes futuros de los eafitenses se destaca continuar con sus estudios superiores en Colombia, el deseo de continuar trabajando en Colombia (22,5), seguido del interés de los graduados es estudiar un posgrado en el exterior (19,5), la creación de una empresa (10,5%)

Sentido de pertenencia

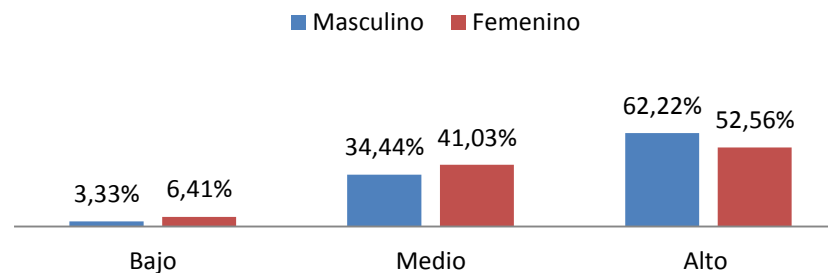


Para finalizar la encuesta, pedimos a los egresados que calificaran su nivel del sentido de pertenencia con la institución, a lo cual el 80% indico tener un alto sentido de pertenencia con la universidad EAFIT

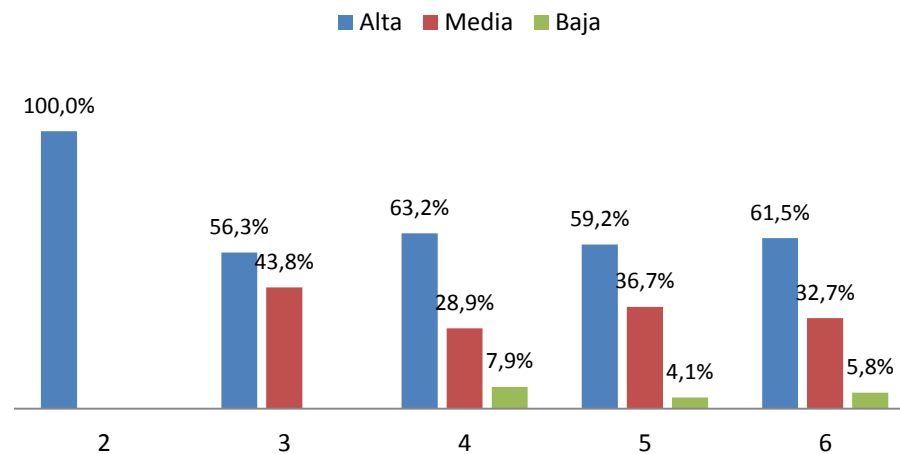
Sentido de pertenencia con la Universidad

Calificación		General 2011
Bajo (0 - 0,49)	Bajo Bajo (0,20 - 0,29)	
	Bajo Medio (0,30 - 0,39)	2
	Bajo Alto (0,40 - 0,49)	6
	Total	8
Medio (0,50 - 0,74)	Medio Bajo (0,50 - 0,58)	11
	Medio Medio (0,59 - 0,67)	20
	Medio Alto (0,68 - 0,74)	22
	Total	53
Alto (0,75 - 1)	Alto Bajo (0,75 - 0,83)	45
	Alto Medio (0,84 - 0,92)	27
	Alto Alto (0,93 - 1)	25
	Total	97

ICO según género

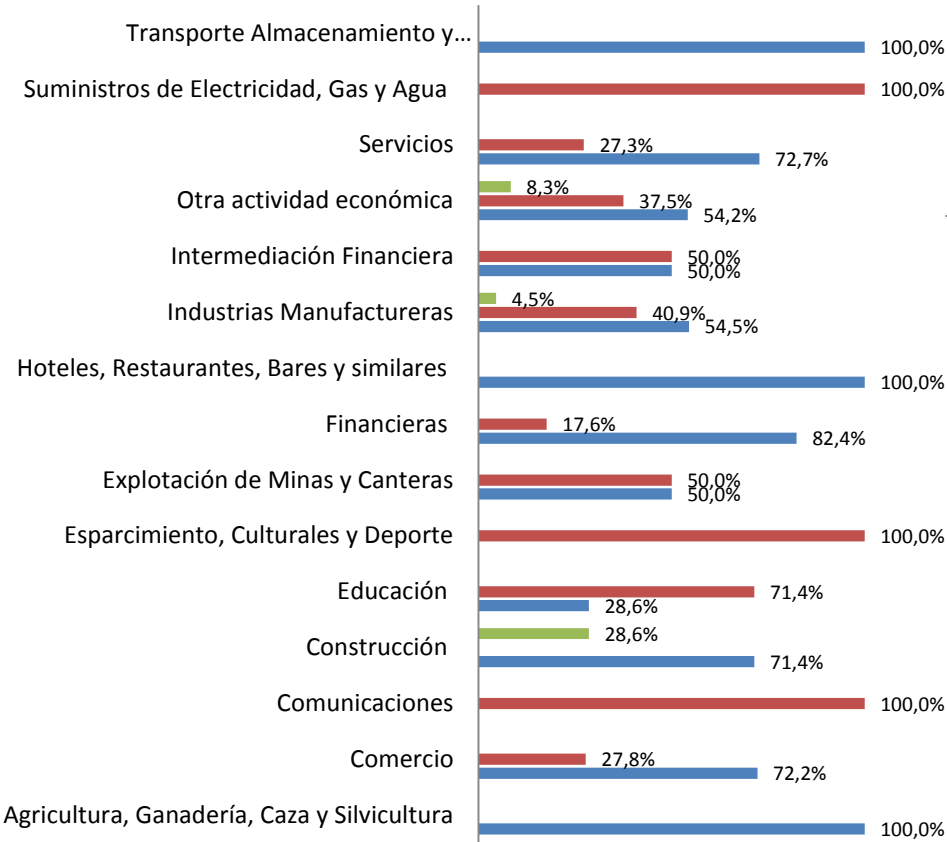


ICO según nivel socioeconómico



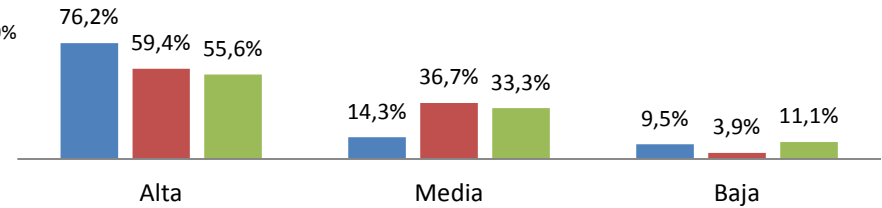
ICO según actividad económica

■ Baja ■ Media ■ Alta



ICO según el promedio académico obtenido

■ 3,0 - 3,8 ■ 3,8 - 4,5 ■ 4,5 - 5,0



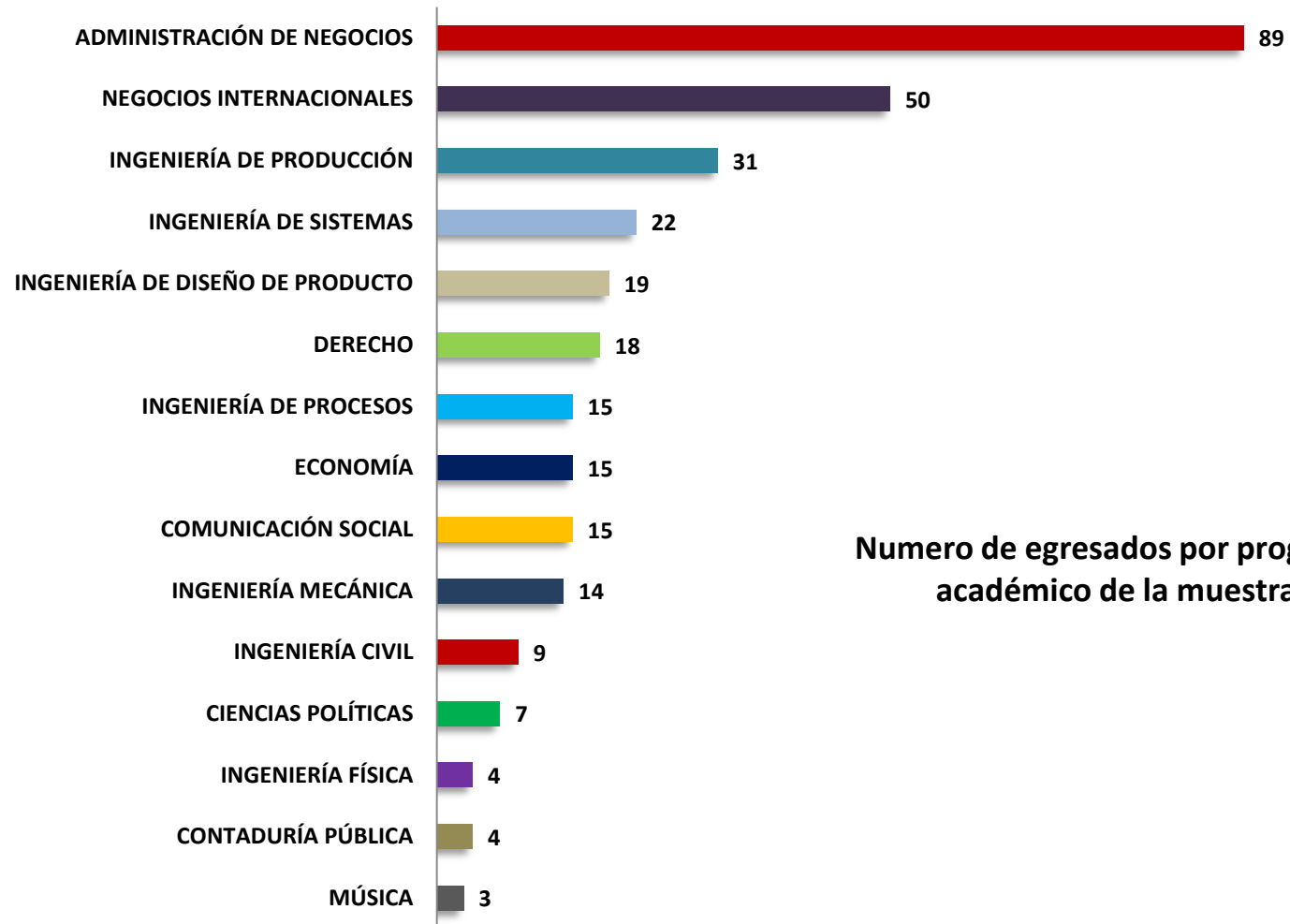
Resultados encuesta M1
Graduados 2010-2 y 2011-1
Encuesta M1 realizada 2012-1

Año de grado	Población total	Población M0	Población M1	M1 en M0
20102	546	373	190	155
20111	563	436	186	160
Total	1109	809	376	315

Genero	Población	Muestra
Femenino	421	154
Masculino	388	161

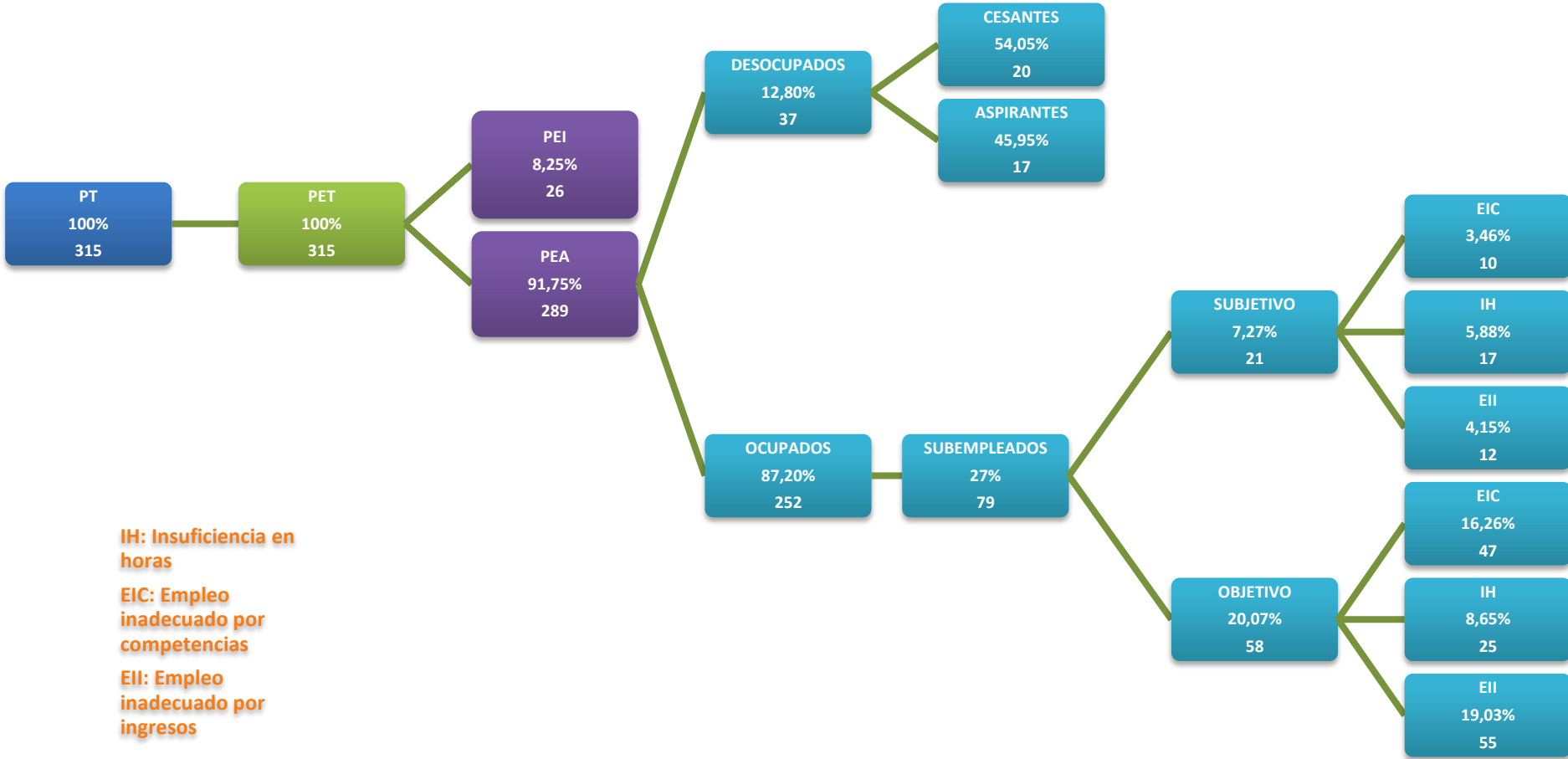
La población tomada para el análisis hace referencia a los egresados en los periodos 2010-2 y 2011-1, que realizaron la encuesta un año después del grado en el periodo 2012-1. Como población inicial de egresados se cuenta con 1109 estudiantes, de los cuales se cuenta con la información de ambas encuestas (M0 y M1) para 315 egresados.

Características de la población



Numero de egresados por programa académico de la muestra

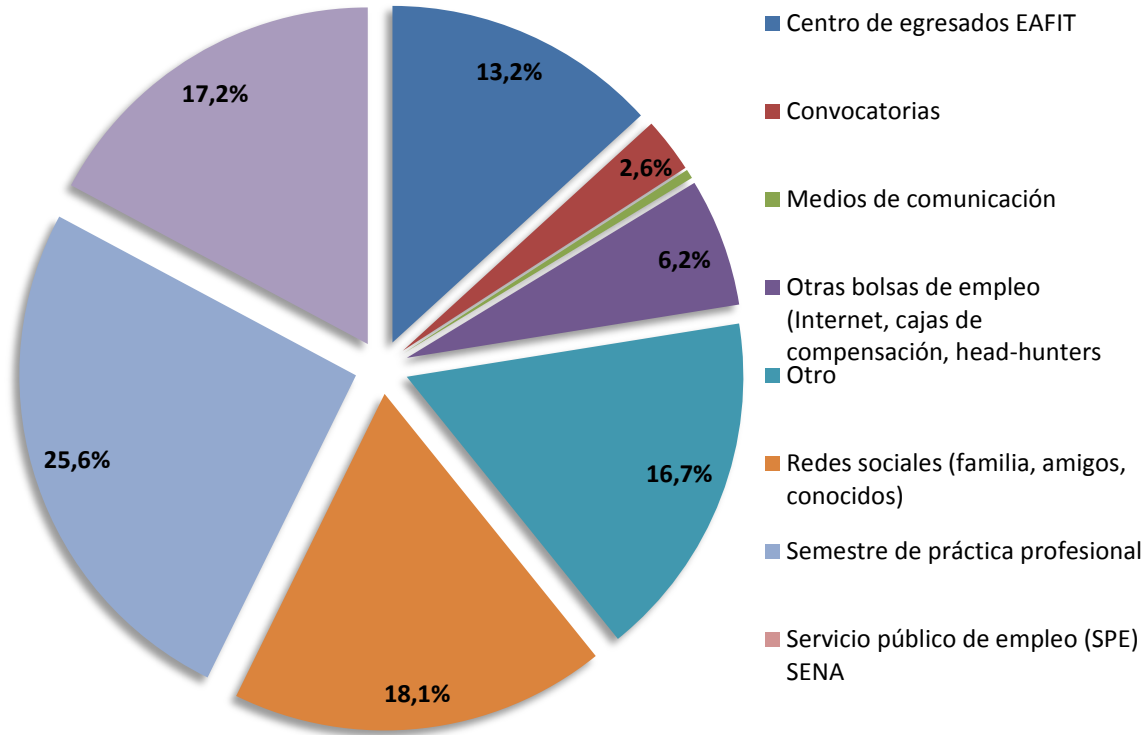
Programa académico cursado



IH: Insuficiencia en horas
EIC: Empleo inadecuado por competencias
EII: Empleo inadecuado por ingresos

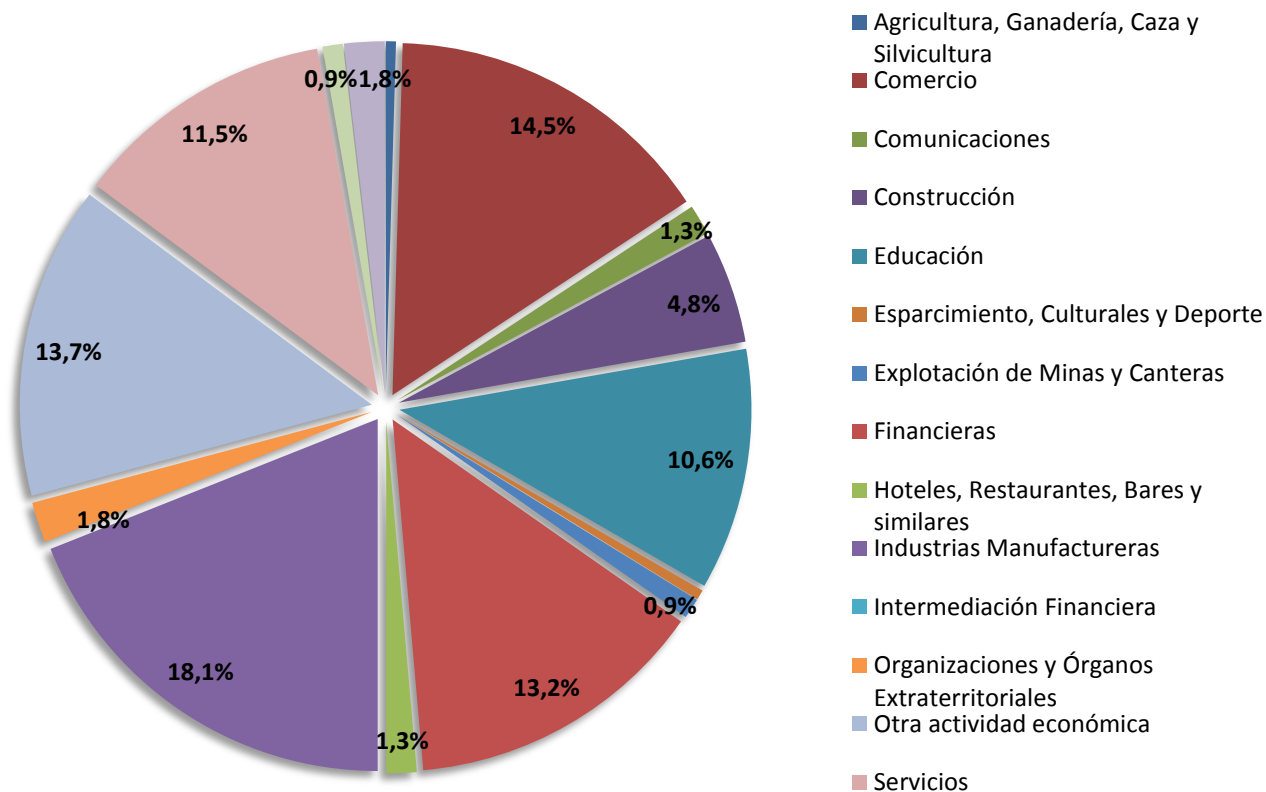
Indicadores laborales

Principal canal de búsqueda de empleo



Canal de búsqueda de empleo

Principales áreas económicas laborales de los egresados



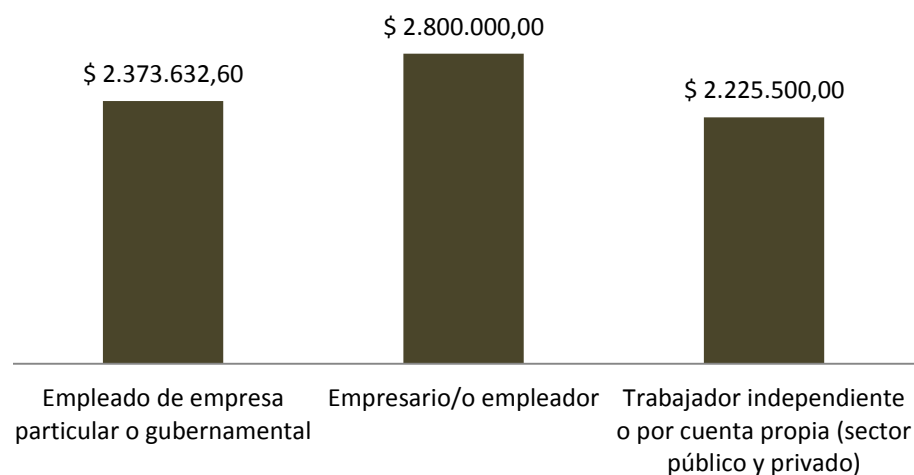
Áreas económicas de la población ocupada

Ingreso según actividad económica



Los egresados de este periodo reportan un salario promedio de \$2.047.379 millones de pesos

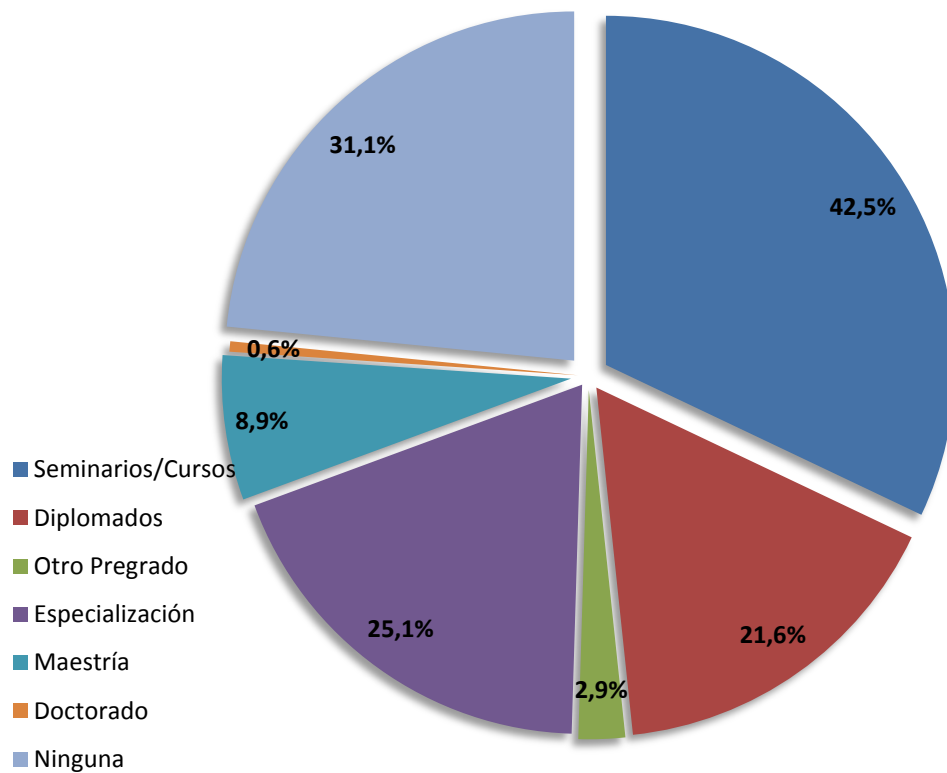
Ingreso según tipo de trabajador



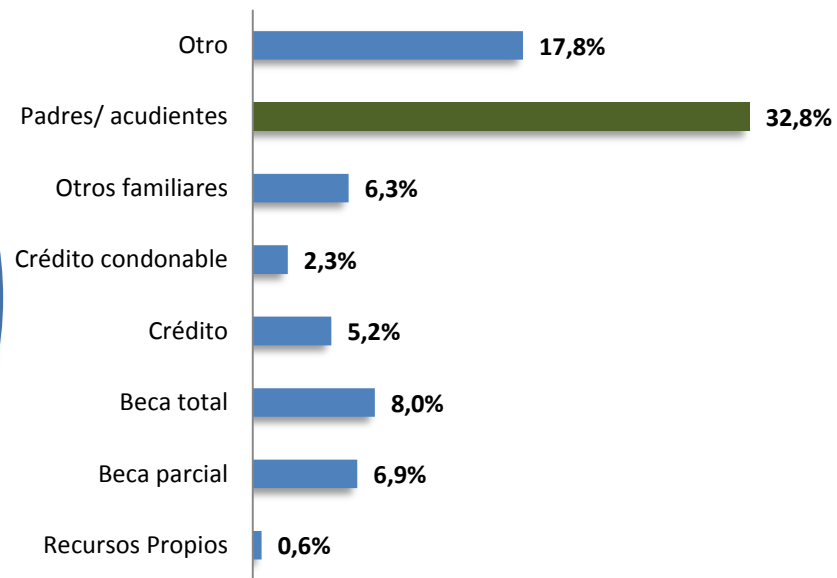


De la población encuestada en el momento uno, solo el 8,7% de la muestra se considera empresario como profesión laboral.

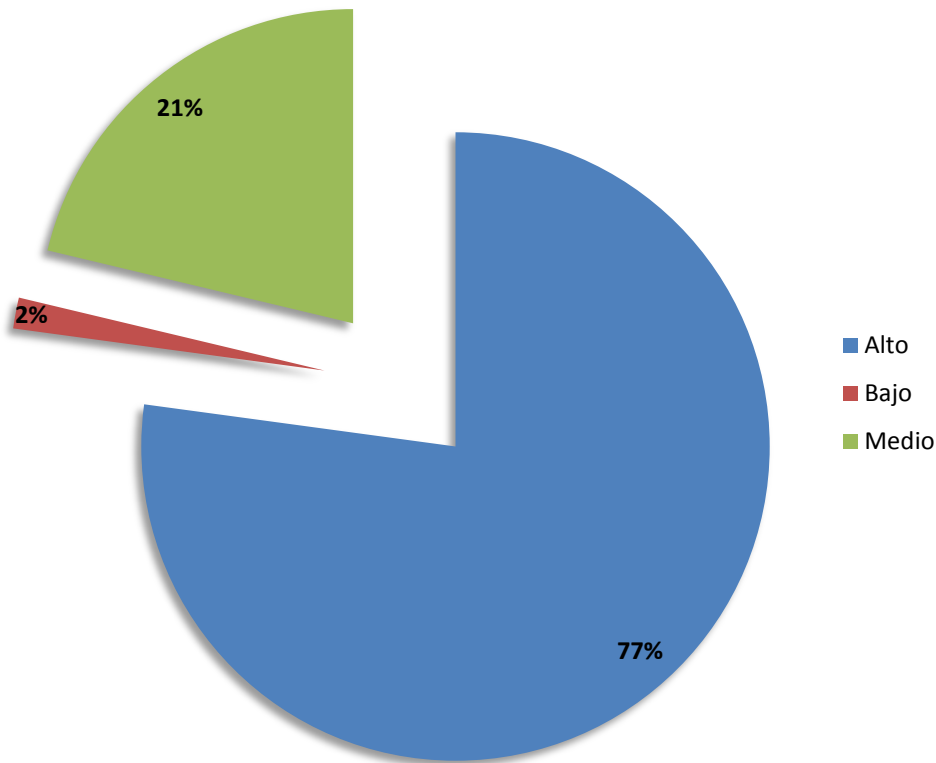
Estudios realizados por los egresados



Forma de financiar los estudios realizados



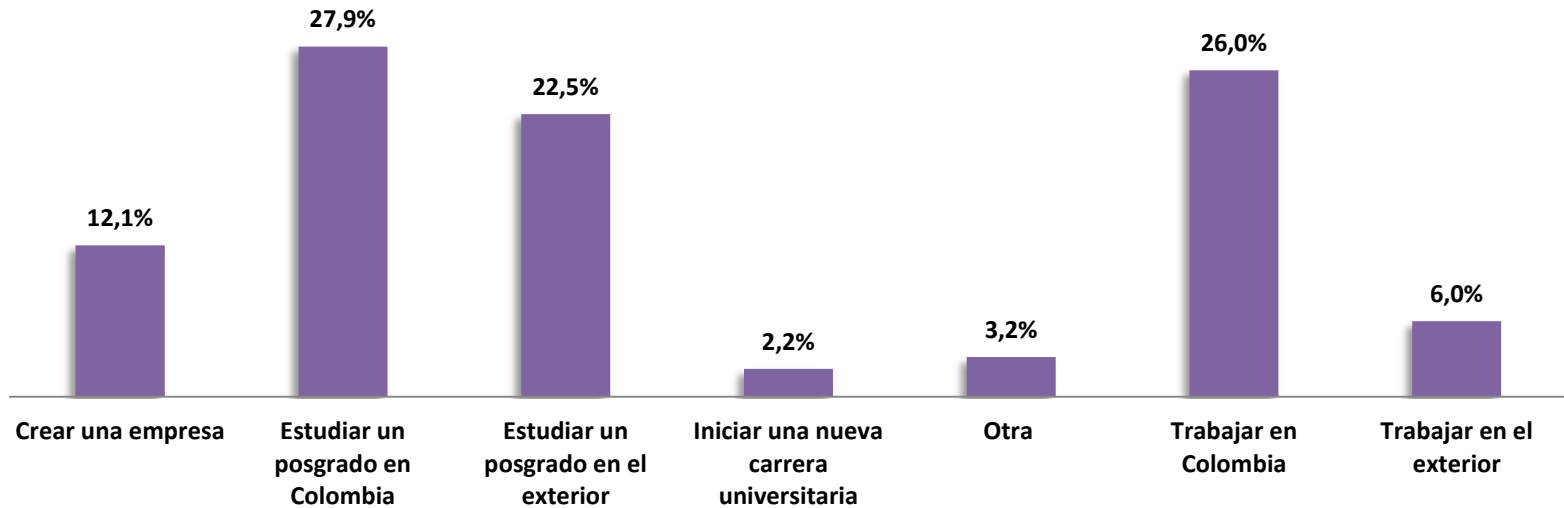
Sentido de pertenencia



Para finalizar la encuesta, pedimos a los egresados que calificaran su nivel del sentido de pertenencia con la institución, a lo cual el 77% indico tener un alto sentido de pertenencia con la universidad EAFIT

Sentido de pertenencia con la Universidad

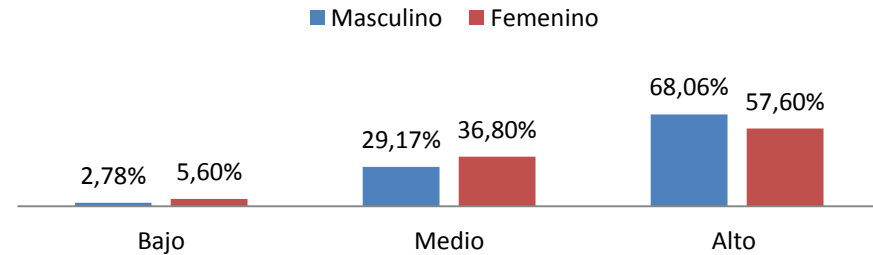
Planes a futuro



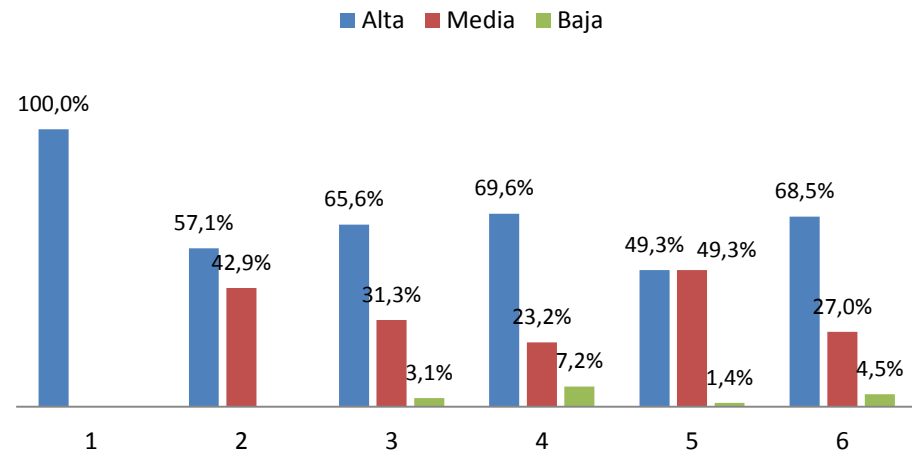
En los planes futuros de los eafitenses se destaca continuar con sus estudios superiores en Colombia, el interés para el 27,9% de los graduados es estudiar un posgrado en Colombia, seguido del 26% que desea continuar trabajando en Colombia, estudiar en el exterior (22,5%) y la creación de una empresa (12,1%)

Calificación		General 2012
Bajo (0 - 0,49)	Bajo Bajo (0,20 - 0,29)	
	Bajo Medio (0,30 - 0,39)	1
	Bajo Alto (0,40 - 0,49)	10
	Total	11
Medio (0,50 - 0,74)	Medio Bajo (0,50 - 0,58)	19
	Medio Medio (0,59 - 0,67)	28
	Medio Alto (0,68 - 0,74)	41
	Total	88
Alto (0,75 - 1)	Alto Bajo (0,75 - 0,83)	92
	Alto Medio (0,84 - 0,92)	42
	Alto Alto (0,93 - 1)	36
	Total	170

ICO según el genero

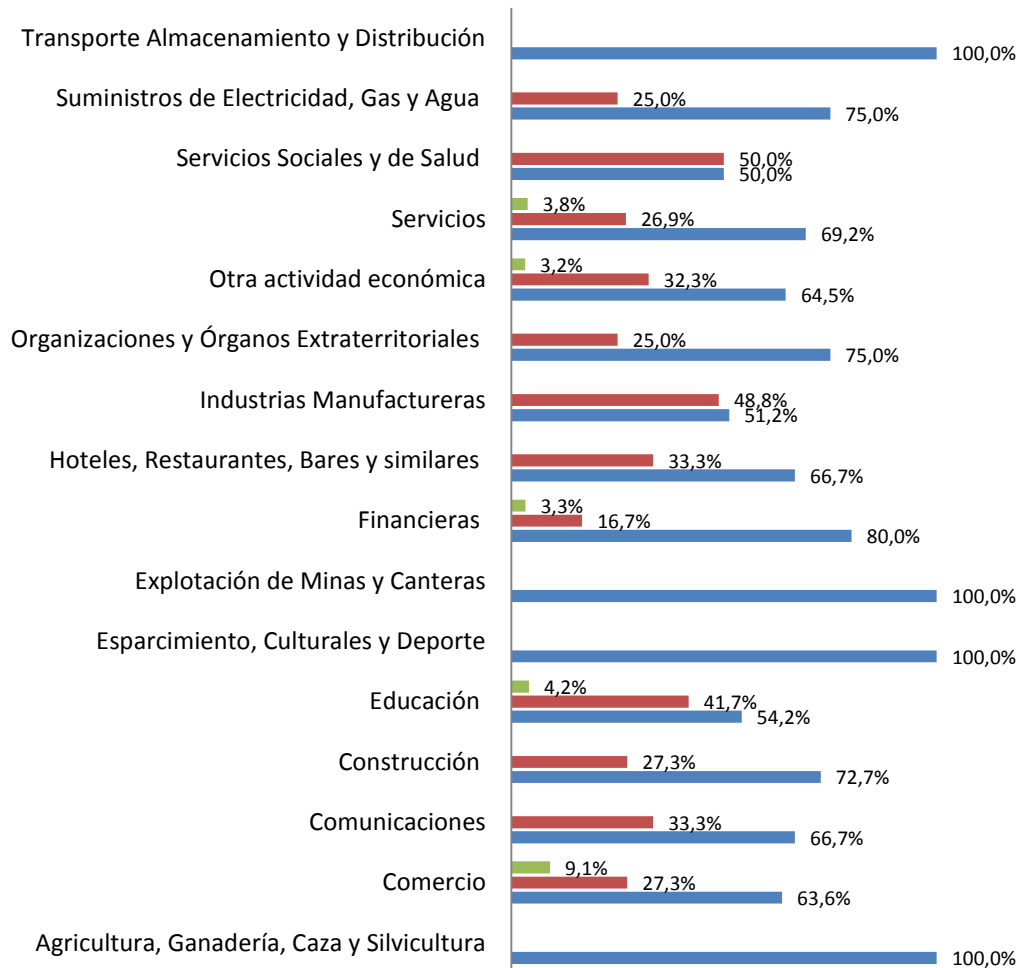


ICO según el nivel socio económico



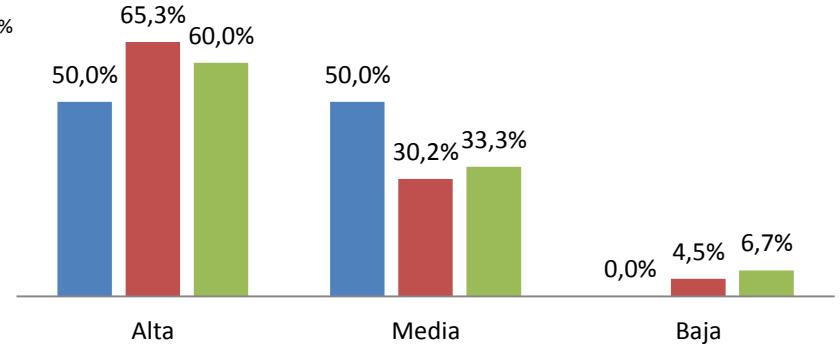
ICO según Actividad económica

■ Baja ■ Media ■ Alta



ICO según el promedio académico

■ 3,0 - 3,8 ■ 3,8 - 4,5 ■ 4,5 - 5,0



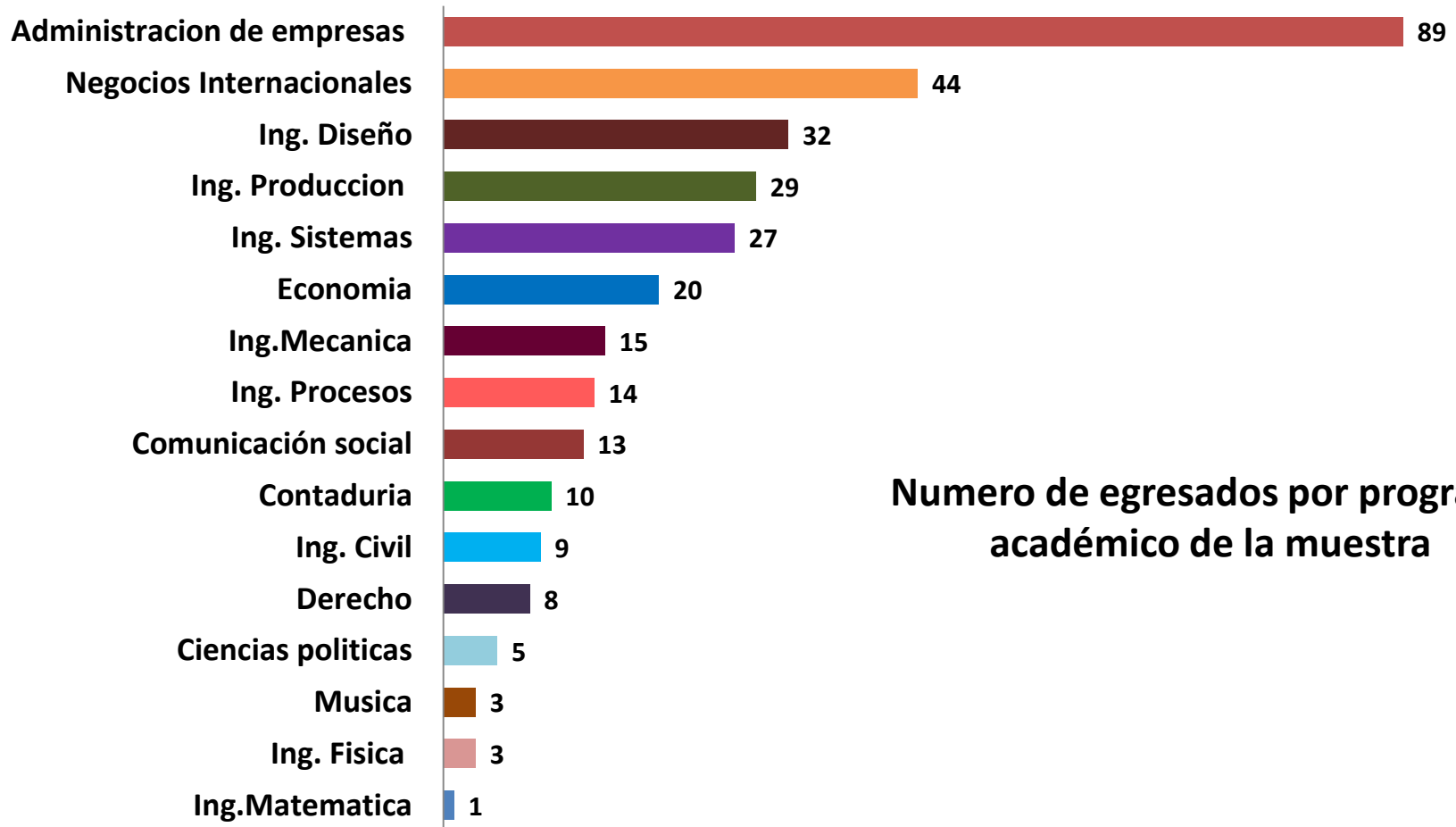
Resultados encuesta M1
Graduados 2011-2 y 2012-1
Encuesta M1 realizada 2013-1

Año de grado	Población total	Población M0	Población M1	M1 en M0
20112	734	455	210	156
20121	664	517	200	165
Total	1398	972	410	321

La población tomada para el análisis hace referencia a los egresados en los periodos 2011-2 y 2012-1, que realizaron la encuesta un año después del grado en el periodo 2013-1. Como población inicial de egresados se cuenta con 1398 estudiantes, de los cuales se cuenta con la información de ambas encuestas (M0 y M1) para 321 egresados.

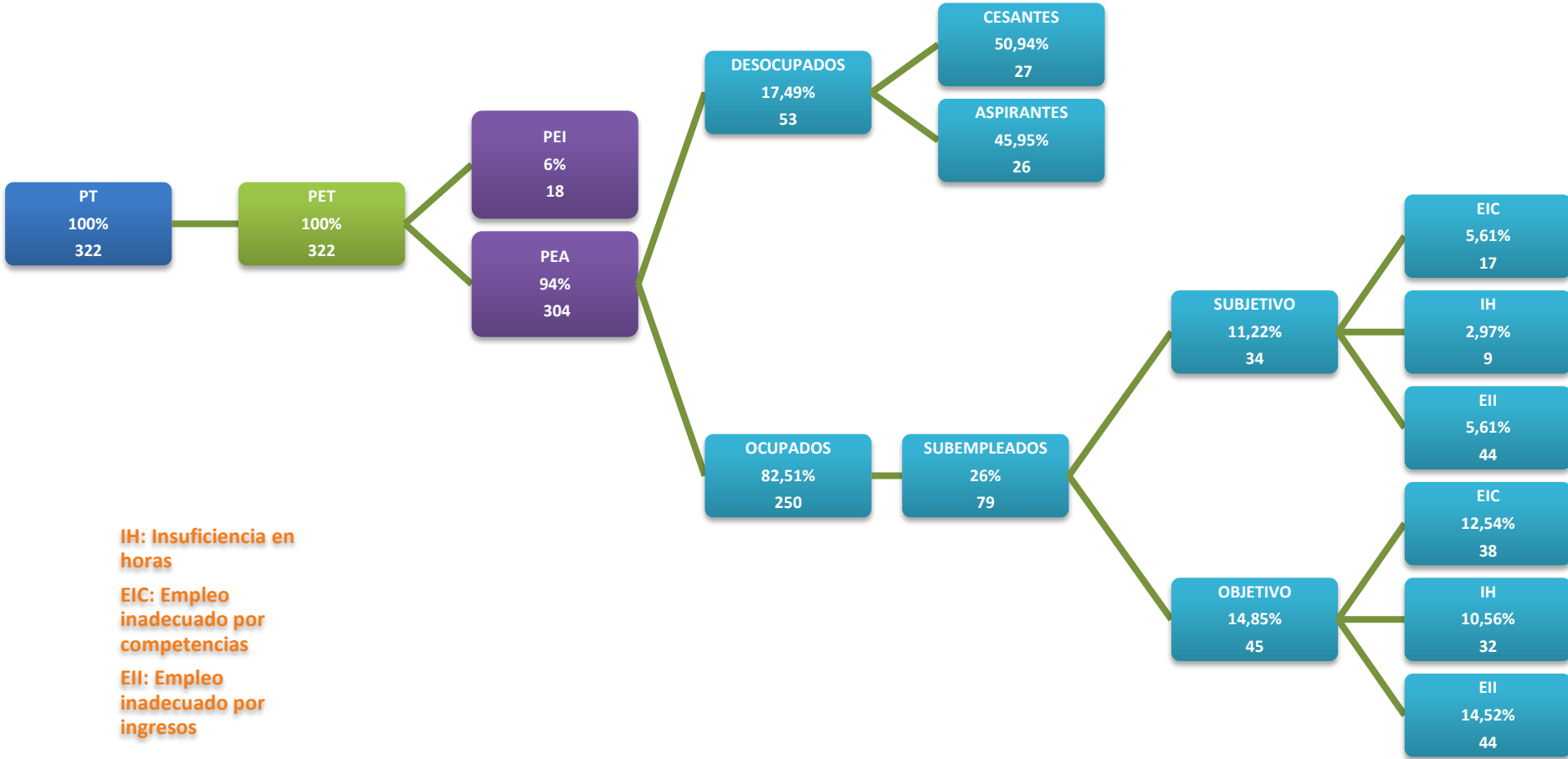
Genero	Población	Muestra
Femenino	496	167
Masculino	476	154

Características de la población



Numero de egresados por programa académico de la muestra

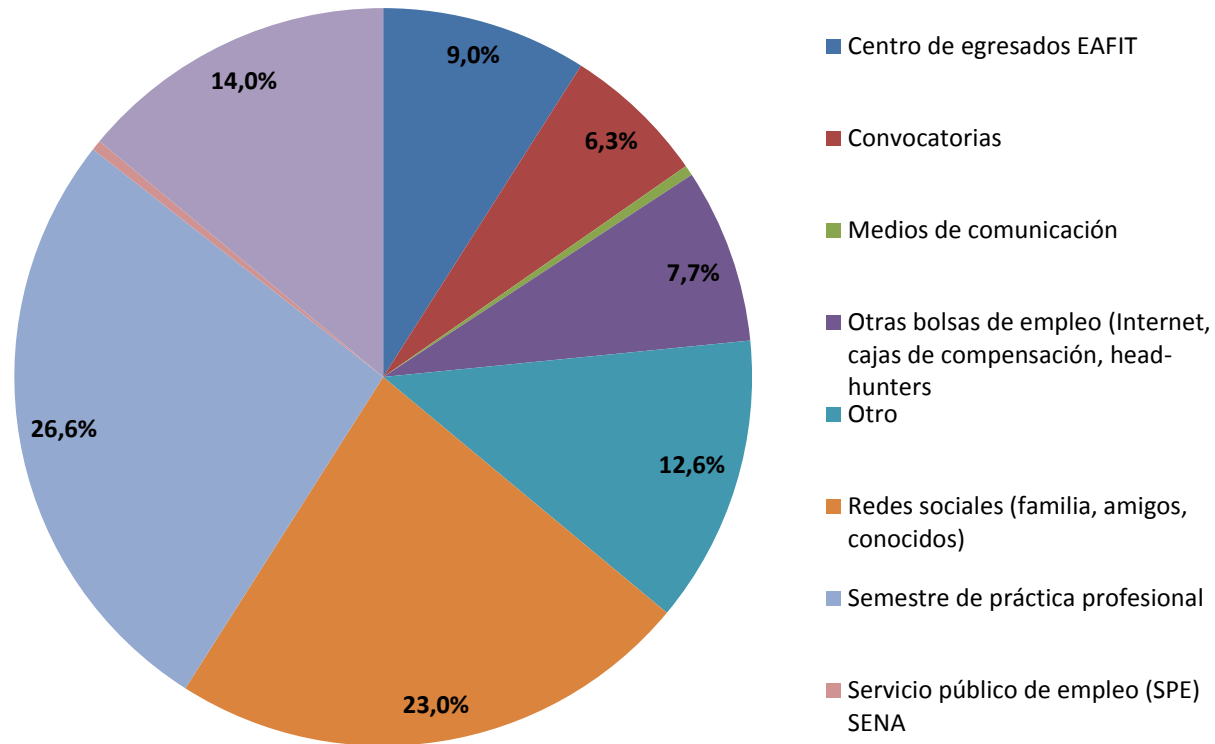
Programa académico cursado



IH: Insuficiencia en horas
EIC: Empleo inadecuado por competencias
EII: Empleo inadecuado por ingresos

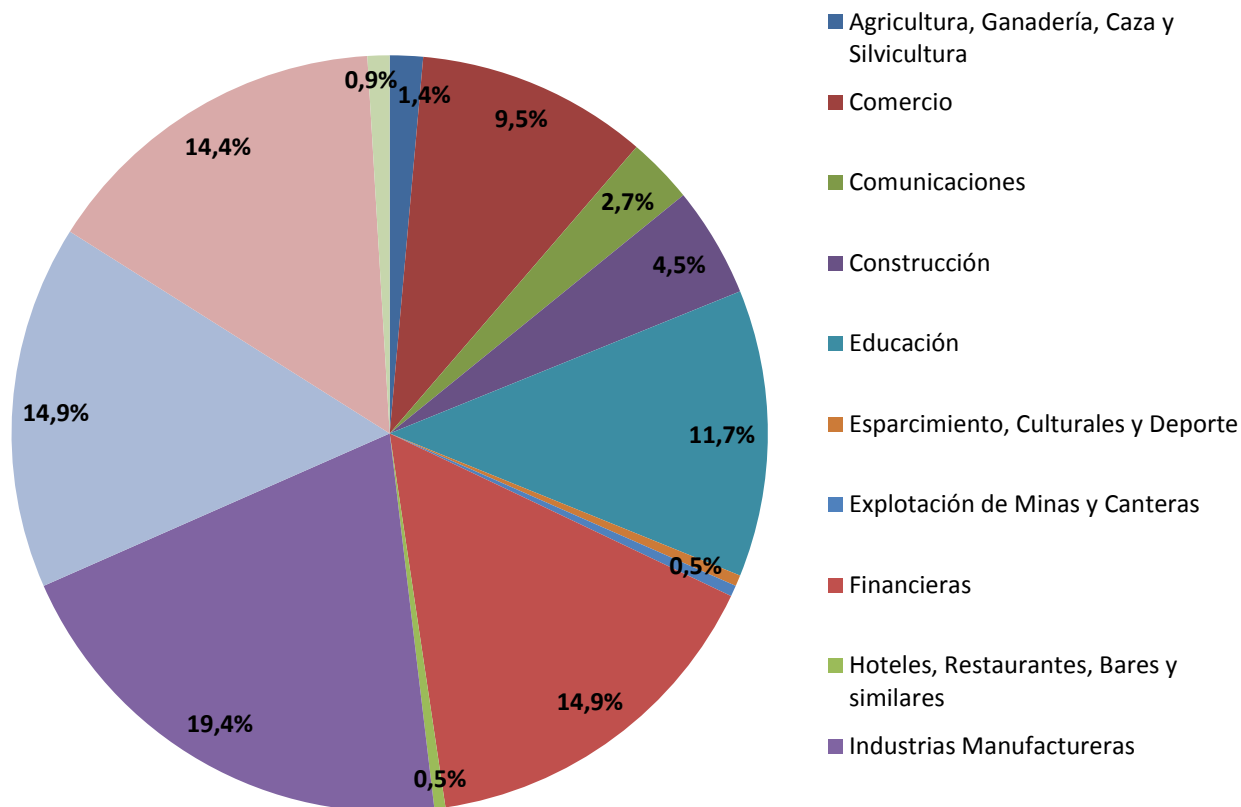
Indicadores laborales

Principal canal de búsqueda de empleo



Población Ocupada

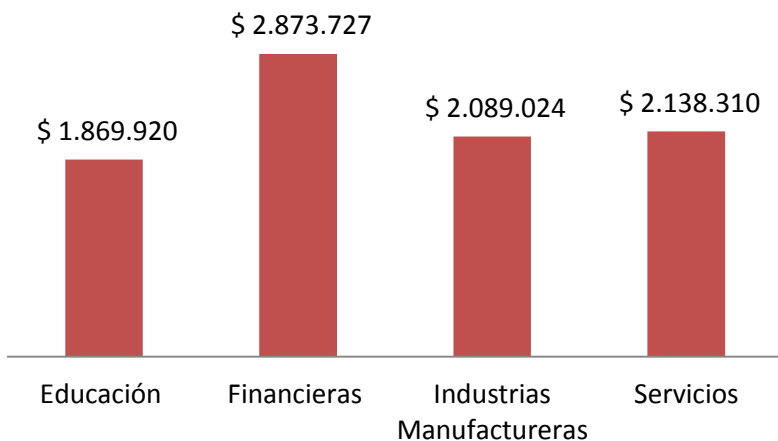
Principales áreas económicas laborales de los egresados



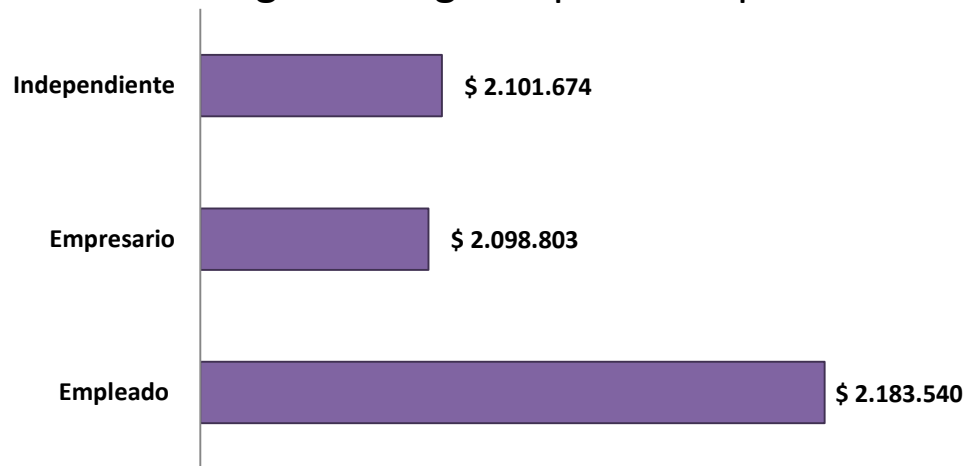
Población Ocupada- Sector económico

En general y en términos comparativos con la información suministrada por el OLE, el cual indica un ingreso promedio a nivel de La Universidad EAFIT para los graduados en el año 2012 de \$ 1.744.302, los ingresos reportados por los eafitenses presentan un nivel alto de ingresos, indicador favorable al medir el bienestar y la estabilidad laboral.

Ingresos según el área económica



Ingresos según Tipo de empleado



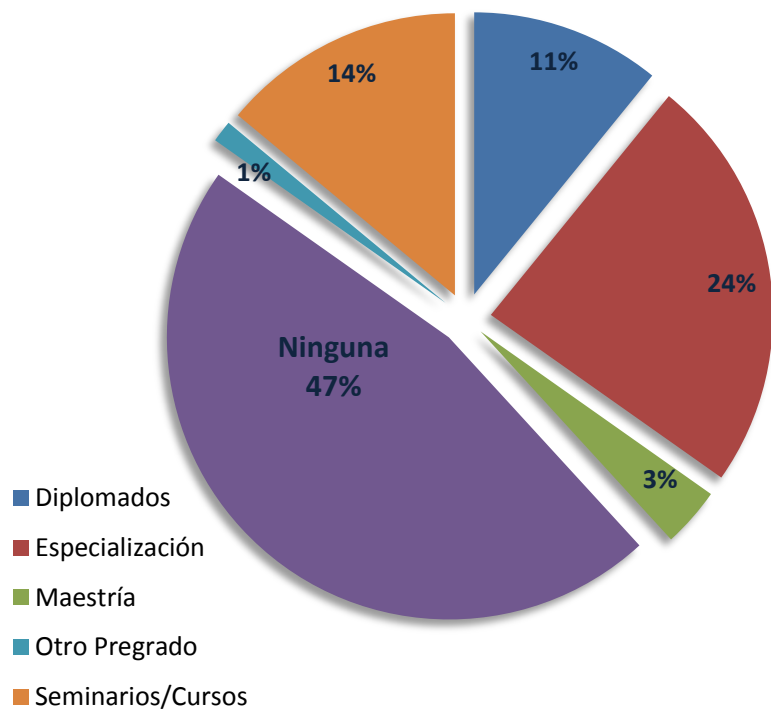
Aunque los empleados de empresas privadas ganan en promedio un poco mas que los otros dos tipos de empleados, la diferencia salarial entre estos es muy baja

Ingresos de la población ocupada

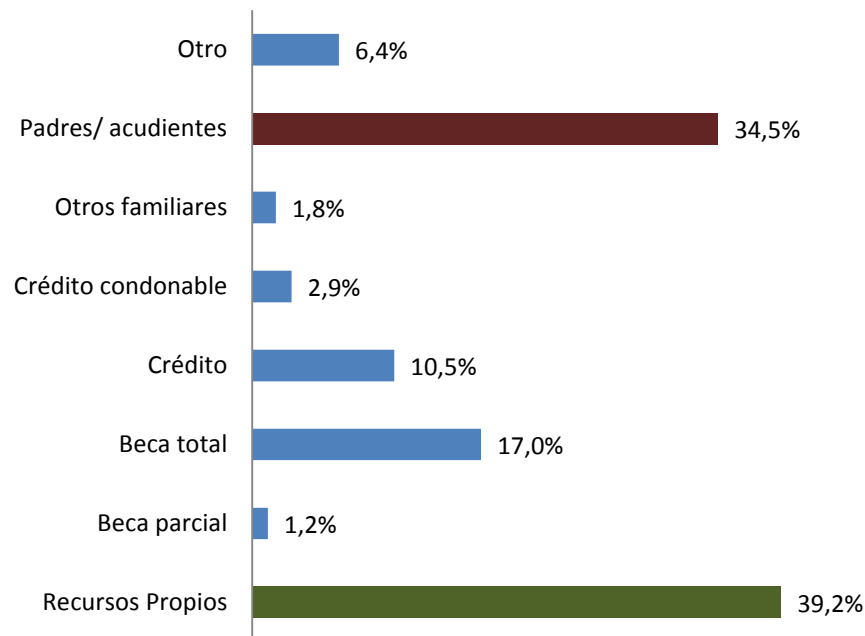


De la población encuestada en el momento uno, solo el 8% de la muestra se considera empresario como profesión laboral.

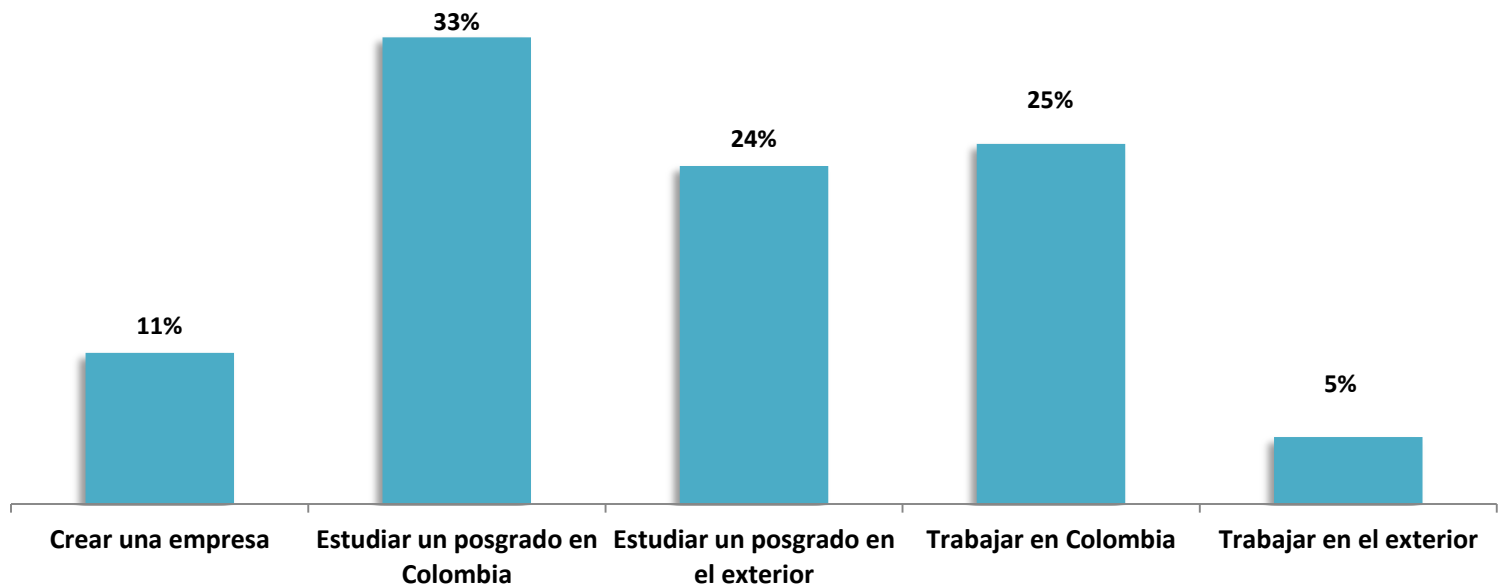
Estudios realizados por los egresados



Forma de financiar los estudios realizados

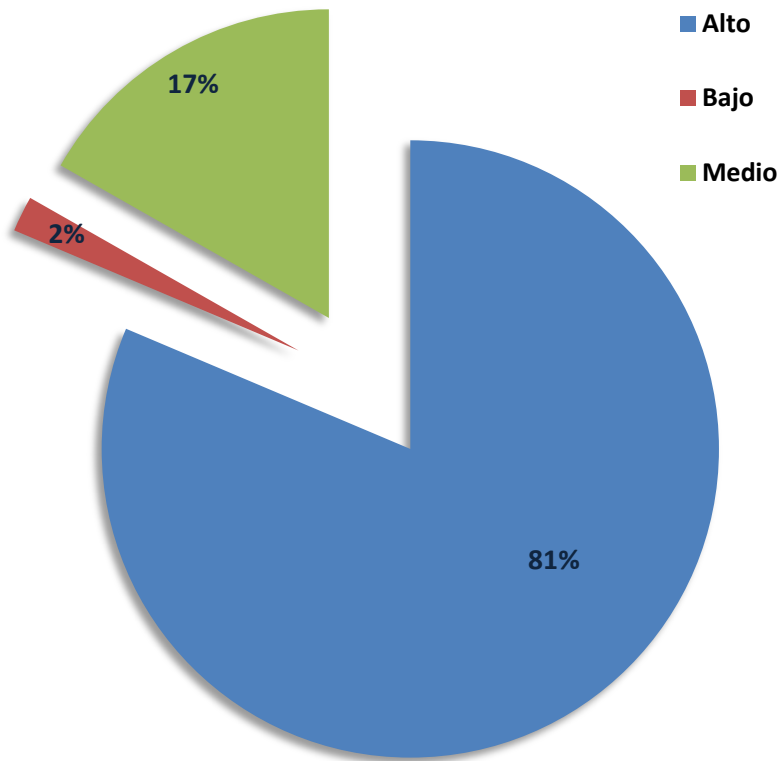


Estudios realizados por los egresados



En los planes futuros de los eafitenses se destaca continuar con sus estudios superiores en Colombia, el interés para el 33% de los graduados es estudiar un posgrado en Colombia, seguido del 25% que desea continuar trabajando en Colombia, estudiar en el exterior (24%) , y la creación de una empresa (11%)

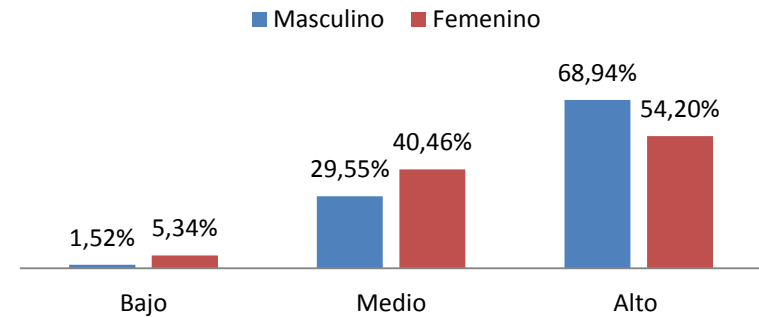
Sentido de pertenencia



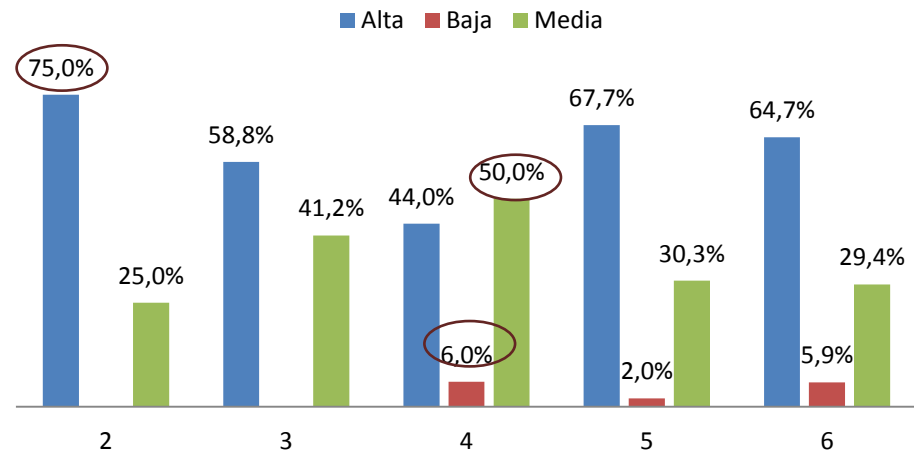
Para finalizar la encuesta, pedimos a los egresados que calificaran su nivel del sentido de pertenencia con la institución, a lo cual el 81% indico tener un alto sentido de pertenencia con la universidad EAFIT

ICO según el Genero

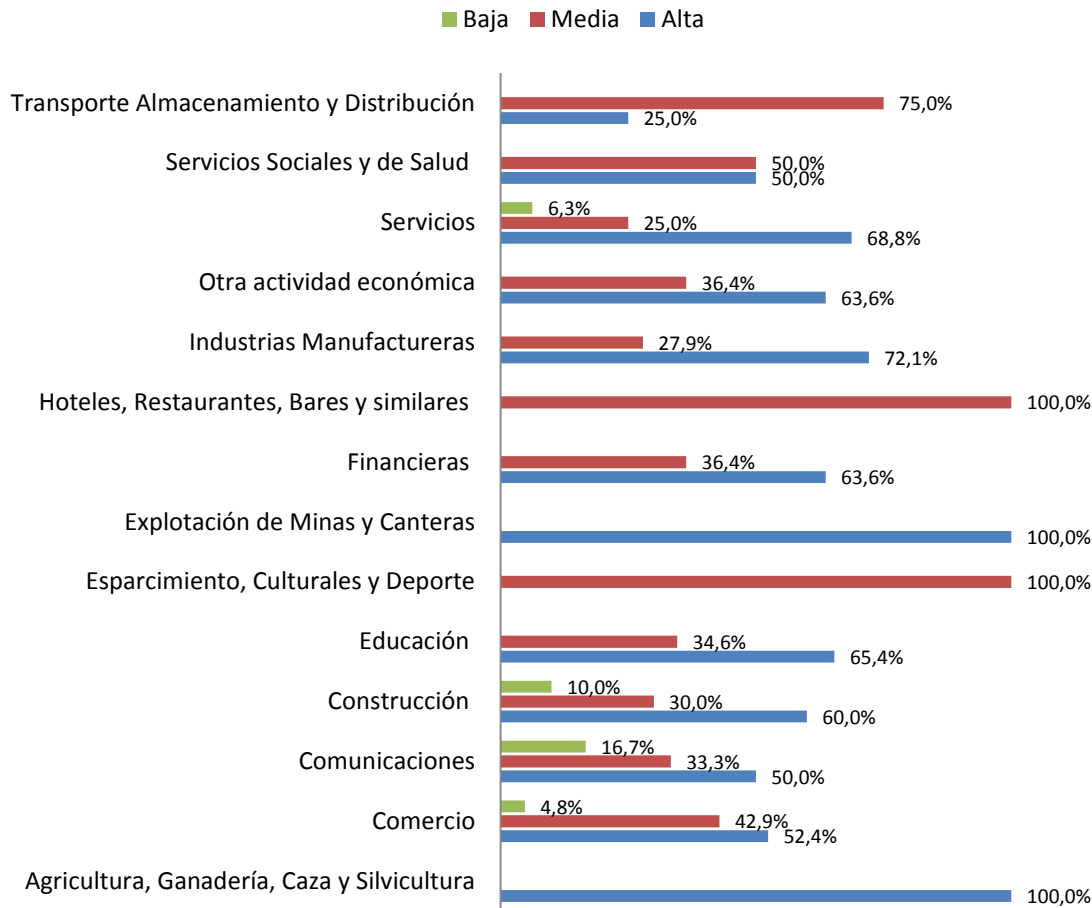
Calificación		General 2013
Bajo (0 - 0,49)	Bajo Bajo (0,20 - 0,29)	11%
	Bajo Medio (0,30 - 0,39)	33%
	Bajo Alto (0,40 - 0,49)	56%
	Total	3%
Medio (0,50 - 0,74)	Medio Bajo (0,50 - 0,58)	23%
	Medio Medio (0,59 - 0,67)	27%
	Medio Alto (0,68 - 0,74)	50%
	Total	35%
Alto (0,75 - 1)	Alto Bajo (0,75 - 0,83)	51%
	Alto Medio (0,84 - 0,92)	26%
	Alto Alto (0,93 - 1)	23%
	Total	62%



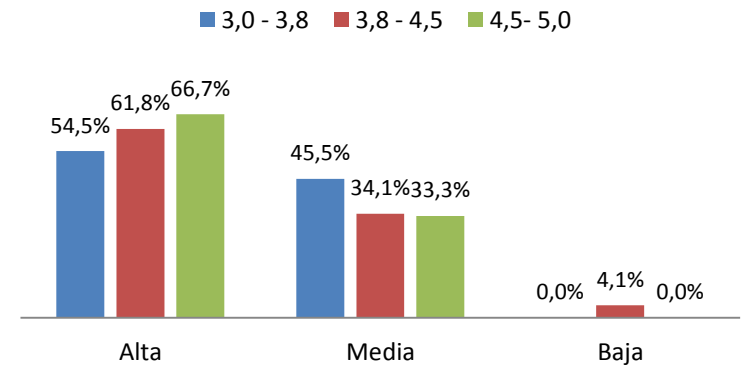
ICO según nivel socioeconómico



ICO según Actividad económica



ICO según el promedio académico



Gracias

