

Encuesta a Graduandos

INGIENERÍA DE DISEÑO DE PRODUCTO 2009-2

1. Aspectos Generales de la población encuestada

- Número de encuestados
- Encuestados según aspirante
- Ciudad de residencia
- Calidad atención recibida
- Índice calidad atención recibida

2. Evaluación del pregrado

- Calidad general del programa
- Pertinencia profesional del pensum
- Rigurosidad académica
- Grado de actualización con base en la bibliografía
- Nivel de exigencia académica
- Calidad del profesorado
- Personal docente
- Apoyo a los estudiantes
- Gestión administrativa
- Satisfacción general
- Satisfacción con la práctica
- Relación entre la práctica y la línea de énfasis
- Calificación de la bibliografía existente
- Evaluación características del pensum
- Formación ética y humana
- Fundamentación teórica
- Integración teórico práctica
- Principal beneficio de la práctica profesional
- Principal razón para volver a estudiar en la Universidad EAFIT

3. Desarrollo de competencias

- Competencias Instrumentales
- Competencias Interpersonales
- Competencias Sistémicas

4. Diez mejores profesores

5. Elección del pregrado

- Ciudad de procedencia
- Colegio de procedencia
- Conocimientos previos sobre el programa, objetivos y campo de acción

- Principal motivo para elegir el Pregrado
- Principal razón para elegir la Universidad EAFIT

6. Desempeño académico

- Motivos de transferencia externa
- Universidades de procedencia de las transferencias externas
- Duración promedio del pregrado

7. Aspectos laborales

- Canal de búsqueda de empleo
- Actividad económica

1. Aspectos Generales de la población encuestada

- Número de encuestados

Programas	Número			Edad Promedio	
	Femenino	Masculino	Total	Femenino	Masculino
ADMINISTRACIÓN DE NEGOCIOS	59	50	109	25	26
CIENCIAS POLÍTICAS	1	4	5	22	25
COMUNICACIÓN SOCIAL	12	3	15	24	24
CONTADURÍA PÚBLICA	7	2	9	27	31
DERECHO	6	4	10	26	26
ECONOMÍA	3	6	9	24	26
INGENIERÍA CIVIL	7	4	11	28	27
INGENIERÍA DE DISEÑO DE PRODUCTO	13	7	20	26	26
INGENIERÍA DE PROCESOS	12	8	20	25	25
INGENIERÍA DE PRODUCCIÓN	6	7	13	25	25
INGENIERÍA DE SISTEMAS	13	24	37	25	28
INGENIERÍA FÍSICA		2	2		24
INGENIERÍA MECÁNICA	6	16	22	26	26
INGENIERÍA MATEMÁTICA	6	1	7	24	23
MÚSICA	2	3	5	25	24
NEGOCIOS INTERNACIONALES	33	27	60	25	25
	186	168	354	25,11	25,73

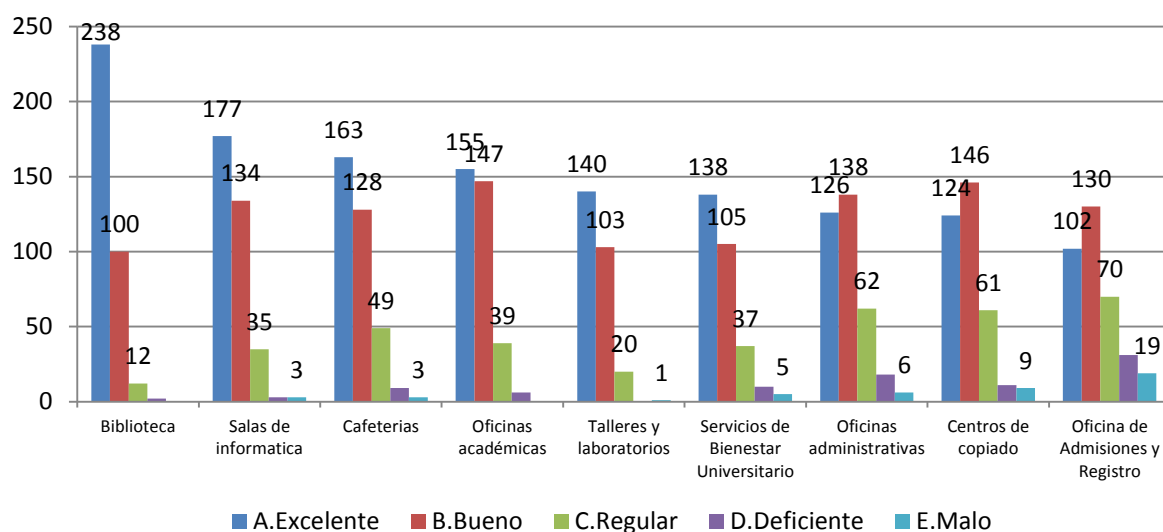
- Encuestados según aspirante

PROGRAMAS	No.		
	Bachilleres	Reintegro	Otros
ADMINISTRACIÓN DE NEGOCIOS	83	12	29
CIENCIAS POLÍTICAS	4	1	1
COMUNICACIÓN SOCIAL	9	2	6
CONTADURÍA PÚBLICA	5	5	5
DERECHO	7	3	2
ECONOMÍA	7	1	2
INGENIERÍA CIVIL	6	1	5
INGENIERÍA DE DISEÑO DE PRODUCTO	17	1	7
INGENIERÍA DE PROCESOS	19	7	1
INGENIERÍA DE PRODUCCIÓN	10	3	4
INGENIERÍA DE SISTEMAS	29	3	7
INGENIERÍA FÍSICA	2		
INGENIERÍA MATEMÁTICA	6		
INGENIERÍA MECÁNICA	18	2	5
MÚSICA	5		
NEGOCIOS INTERNACIONALES	52	8	12
	279	49	86

- Ciudad de residencia

Programas	Número					
	Medellin	Envigado	Rionegro	Sabaneta	Bogota	Otros Valle Aburra
ADMINISTRACIÓN DE NEGOCIOS	84	17			4	4
CIENCIAS POLÍTICAS	5					
COMUNICACIÓN SOCIAL	12	2			1	
CONTADURÍA PÚBLICA	5	3				1
DERECHO	9					1
ECONOMÍA	7	1			1	
INGENIERÍA CIVIL	7	3		1		
INGENIERÍA DE DISEÑO DE PRODUCTO	15	3	1			1
INGENIERÍA DE PROCESOS	16	3				1
INGENIERÍA DE PRODUCCIÓN	9	3				1
INGENIERÍA DE SISTEMAS	25	6				6
INGENIERÍA FÍSICA	2					
INGENIERÍA MECÁNICA	16	3		1		2
INGENIERÍA MATEMÁTICA	3	2				2
MÚSICA	4	1				
NEGOCIOS INTERNACIONALES	50	6		1	1	2
	269	53	1	3	7	21

- Calidad atención recibida

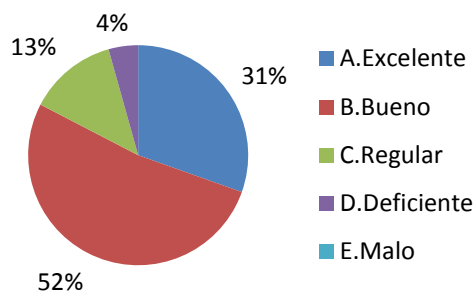


- Índice calidad atención recibida

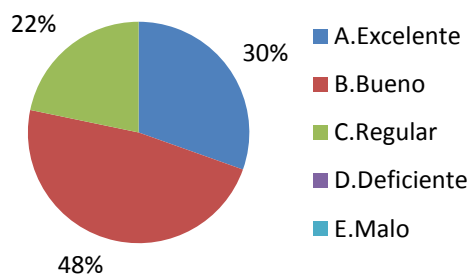
Servicio	Puntaje	Índice
Biblioteca	595	15,61
Salas de informática	499	13,09
Oficinas académicas	466	12,22
Cafeterías	457	11,99
Talleres y laboratorios	391	10,26
Centros de copiado	380	9,97
Servicios de Bienestar Universitario	377	9,89
Oficinas administrativas	374	9,81
Oficina de Admisiones y Registro	273	7,16
	3.812	100

2. Evaluación del pregrado

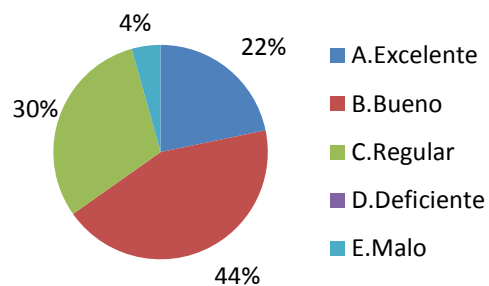
- Calidad general del programa



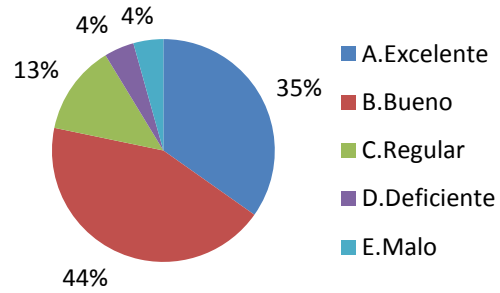
- Pertinencia profesional del pensum



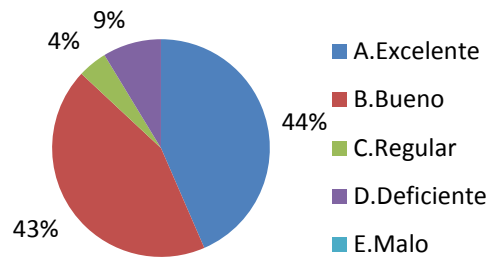
- Rigurosidad académica



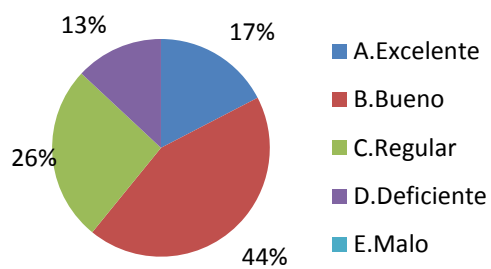
- Grado de actualización con base en la bibliografía



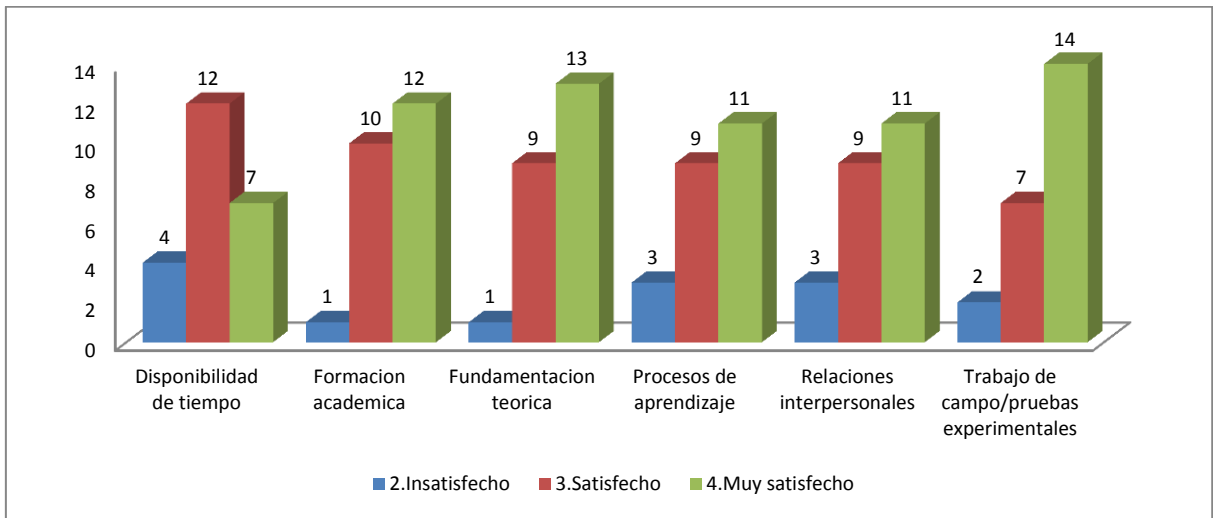
- Nivel de exigencia académica



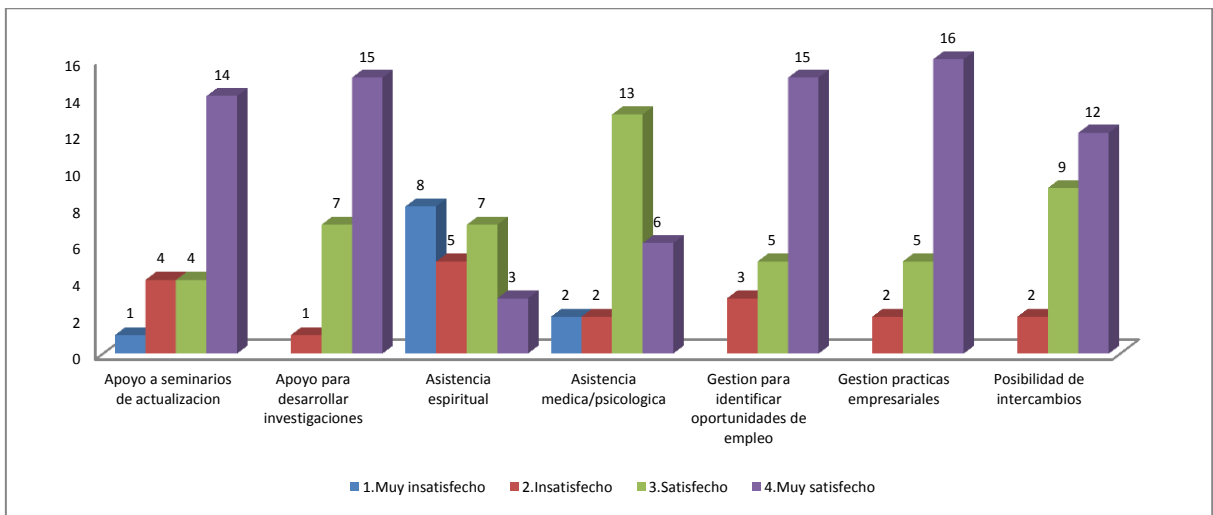
- Calidad del profesorado



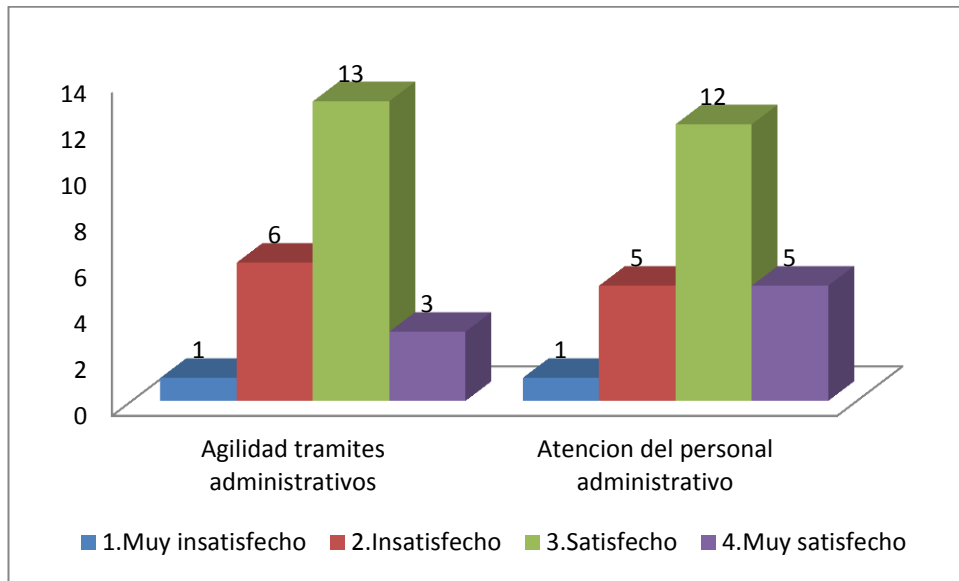
- Personal docente



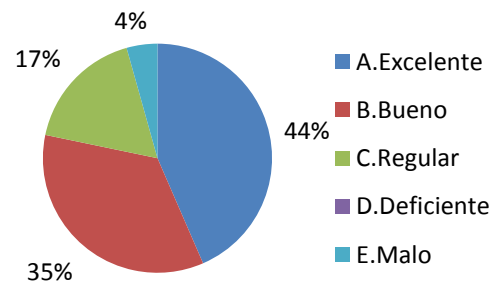
- Apoyo a los estudiantes



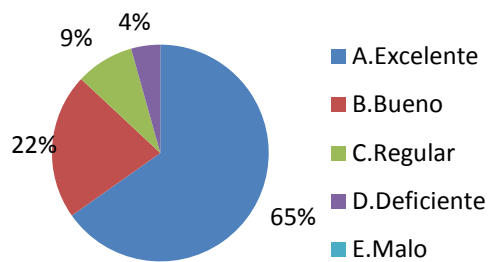
- Gestión administrativa



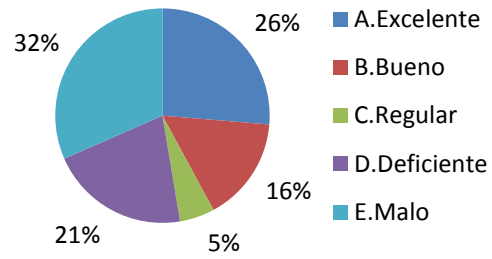
- Satisfacción general



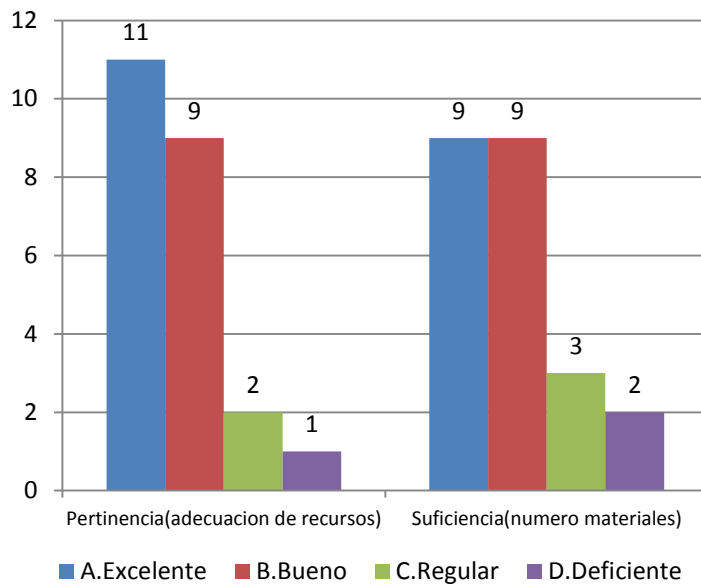
- Satisfacción con la práctica



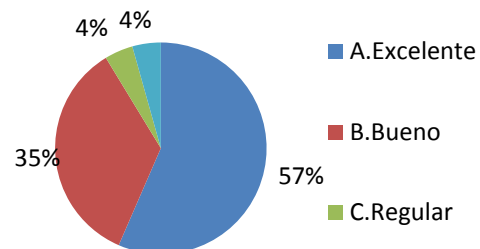
- Relación entre la práctica y la línea de énfasis



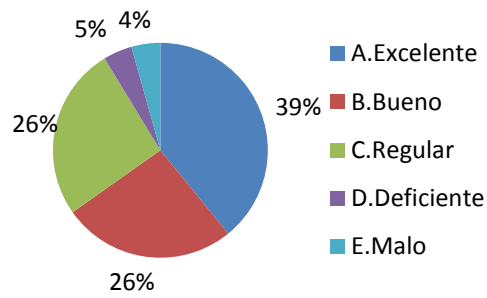
- Calificación de la bibliografía existente



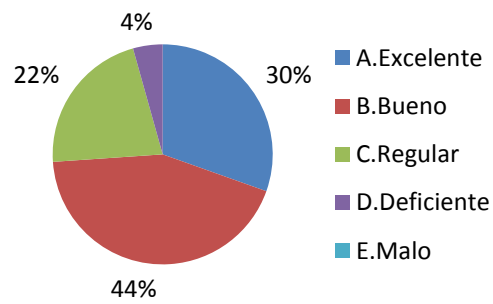
- Evaluación características del pensum



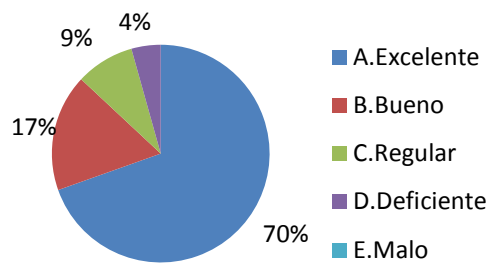
- Formación ética y humana



- Fundamentación teórica



- Integración teórico práctica



- Principal beneficio de la práctica profesional

	No	%
Obtuvo vinculación laboral (continuó trabajando luego de la práctica)	8	35%
Académico e investigativo (mejoró el conocimiento de áreas profesionales de su carrera)	7	30%
Personal (siente haber crecido en su desarrollo individual)	6	26%
Mejoramiento de su bilingüismo	2	9%
	23	

- Principal razón para volver a estudiar en la Universidad EAFIT

	No.	%
Calidad de la formación	11	50%
Los recursos de apoyo al proceso de formación	6	27%
Fundamentación para crear empresa	2	9%
Otras	1	5%
Posibilidad de encontrar empleo rápidamente	1	5%
Reconocimiento de la institución	1	5%
	22	

3. Desarrollo de competencias

- Competencias Instrumentales

	2.Insatisfecho	3.Satisfecho	4.Muy satisfecho
Buscar, analizar, administrar y compartir información	1	4	18
Crear, investigar y adoptar tecnología		5	18
Diseñar e implementar soluciones con el apoyo de tecnología	1	5	17
Utilizar herramientas informáticas básicas (procesadores de texto, hojas de cálculo, correo electrónico, etc.)	1	6	16

- Competencias Interpersonales

	2.Insatisfecho	3.Satisfecho	4.Muy satisfecho
Aceptar las diferencias y trabajar en contexto multiculturales		9	14
Asumir una cultura de convivencia		7	16
Comunicarse oralmente con claridad	1	9	13
Exponer las ideas por medios escritos	2	9	12
Identificar y utilizar símbolos para comunicarse (lenguaje icónico, lenguaje no verbal, etc)	1	9	13
Persuadir y convencer a sus interlocutores	3	10	10

- Competencias Sistémicas

	2.Insatisfecho	3.Satisfecho	4.Muy satisfecho
Aprender y mantenerse actualizado	1	8	14
Asumir responsabilidades y tomar decisiones		4	19
Capacidad de abstracción análisis y síntesis	1	6	16
Comprender la realidad que lo rodea		6	17
Identificar, plantear y resolver problemas		9	14
Ser creativo e innovador		3	20

4. Diez mejores profesores

Profesor	Puntaje
Luis Fernando Patino Santa	39
Alejandra Maria Velasquez Posada	30
Marcela Velasquez Montoya	24
Juan Alejandro Garcia Florez	19
Maria Cristina Hernandez Monsalve	12
Jose Fernando Martinez Cadavid	12
Juan Diego Ramos Betancur	10
Elizabeth Rendon Velez	9
Juliana Villegas Gomez	5
Juan Felipe Valencia Velez	5

5. Elección del pregrado

- Ciudad de procedencia

Región	No.
VALLE DEL ABURRA	289
OTROS ANTIOQUIA	15
OTROS	50
	354

- Colegio de procedencia

COLEGIO	No.
COLEGIO DE SAN JOSE	13
COLEGIO SAN JOSE DE LAS VEGAS	13
LICEO SALAZAR Y HERRERA	12
COLEGIO CALASANZ	11
COLEGIO SAN IGNACIO DE LOYOLA	11
COLEGIO DE LA COMPAÑIA DE MARIA	10
COMUNIDAD COLEGIO JESUS MARIA	10
BACHILLERATO MASCULINO DE LA UNIVERSIDAD PONTIFICIA BOLIVARIANA	9
COLEGIO CORAZONISTA	8
COLEGIO CRISTOBAL COLON (THE COLUMBUS SCHOOL)	8
OTROS	249
	354

- Conocimientos previos sobre el programa, objetivos y campo de acción

Respuesta	Sin Información	1	2	3	4	5
ADMINISTRACIÓN DE NEGOCIOS		4	15	21	51	18
CIENCIAS POLÍTICAS			1	1	3	
COMUNICACIÓN SOCIAL	1	1	2	5	4	2
CONTADURÍA PÚBLICA			4	2	3	
DERECHO			2	1	5	2
ECONOMÍA			1	5	3	
INGENIERÍA CIVIL	1		1	6	2	1
INGENIERÍA DE DISEÑO DE PRODUCTO		1	1	9	8	1
INGENIERÍA DE PROCESOS		1	1	10	8	
INGENIERÍA DE PRODUCCIÓN		1	1	8	3	
INGENIERÍA DE SISTEMAS	3	3	2	17	7	5
INGENIERÍA FÍSICA				1	1	
INGENIERÍA MECÁNICA	2	1	2	8	4	5
INGENIERÍA MATEMÁTICA			2	2	2	
MÚSICA			1		2	2
NEGOCIOS INTERNACIONALES	2	3	8	26	16	5
	9	15	44	122	122	41

- Principal motivo para elegir el Pregrado

Respuesta	Número
Sus habilidades y destrezas	10
Su vocación	5
La familia	3
Ninguno en particular	2
La asesoría de las instituciones que visitaron el colegio	1
Los ingresos de los profesionales de esta carrera	1
Otro	1
	23

- Principal razón para elegir la Universidad EAFIT

Respuesta	Número
Programa exclusivo de EAFIT	13
Prestigio de la Universidad	7
Buena dotación de recursos tecnológicos y pedagógicos	2
Posibilidades laborales al graduarse	1
	23

6. Desempeño académico

- Motivos de transferencia externa

Respuesta	Número
Mejores posibilidades laborales al graduarse	1
Otra	1
	2

- Universidades de procedencia de las transferencias externas

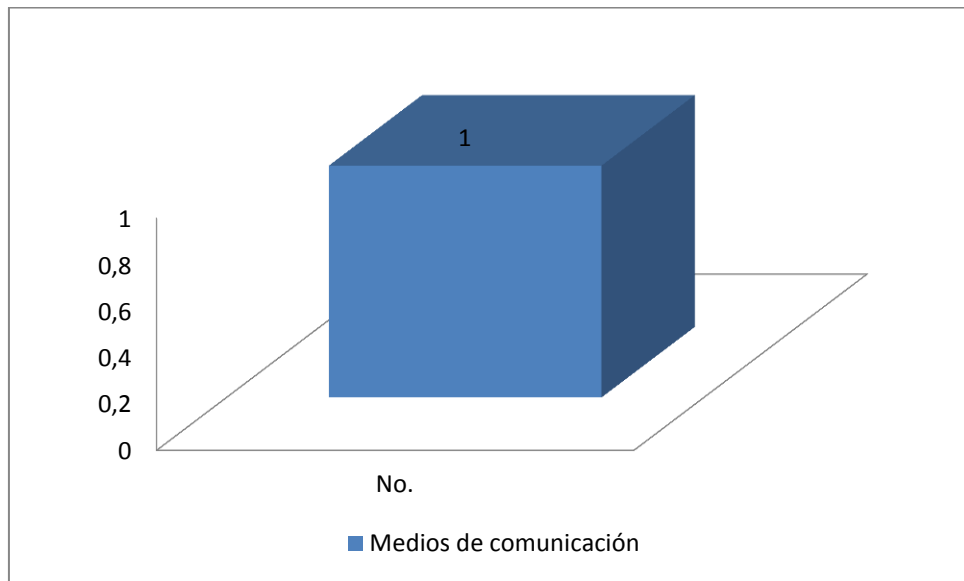
Respuesta	Número
UNIVERSIDAD DE MEDELLIN	1
UNIVERSIDAD SERGIO ARBOLEDA-BOGOTÁ D.C.	1
	2

- Duración promedio del pregrado

Programa	Promedio
ADMINISTRACIÓN DE NEGOCIOS	12,7
CIENCIAS POLÍTICAS	10,6
COMUNICACIÓN SOCIAL	10,8
CONTADURÍA PÚBLICA	13,7
DERECHO	12
ECONOMÍA	13
INGENIERÍA CIVIL	14,1
INGENIERÍA DE DISEÑO DE PRODUCTO	13,2
INGENIERÍA DE PROCESOS	12,9
INGENIERÍA DE PRODUCCIÓN	12,5
INGENIERÍA DE SISTEMAS	14,3
INGENIERÍA FÍSICA	12
INGENIERÍA MECÁNICA	12,6
INGENIERÍA MATEMÁTICA	10
MÚSICA	13,2
NEGOCIOS INTERNACIONALES	12,3

7. Aspectos laborales

- Canal de búsqueda de empleo



- Actividad económica

Actividad	No.
Industrias Manufactureras	4
Construcción	1
Educación	1
Hoteles y Restaurantes	1
Otras actividades de Servicios Comunitarios, Sociales y Personales	1
	8