

## Encuesta a Graduandos

### INGENIERÍA DE PRODUCCIÓN 2011-1

#### 1. Aspectos Generales de la población encuestada

- Número de encuestados
- Encuestados según aspirante
- Ciudad de residencia
- Calidad atención recibida
- Índice calidad atención recibida

#### 2. Evaluación del pregrado

- Calidad general del programa
- Pertinencia profesional del pensum
- Rigurosidad académica
- Grado de actualización con base en la bibliografía
- Nivel de exigencia académica
- Calidad del profesorado
- Personal docente
- Apoyo a los estudiantes
- Gestión administrativa
- Satisfacción general
- Satisfacción con la práctica
- Relación entre la práctica y la línea de énfasis
- Calificación de la bibliografía existente
- Evaluación características del pensum
- Formación ética y humana
- Fundamentación teórica
- Integración teórico práctica
- Principal beneficio de la práctica profesional
- Principal razón para volver a estudiar en la Universidad EAFIT

#### 3. Desarrollo de competencias

- Competencias Instrumentales
- Competencias Interpersonales
- Competencias Sistémicas

#### 4. Diez mejores profesores

#### 5. Elección del pregrado

- Ciudad de procedencia
- Colegio de procedencia

- Conocimientos previos sobre el programa, objetivos y campo de acción
- Principal motivo para elegir el Pregrado
- Principal razón para elegir la Universidad EAFIT

## **6. Desempeño académico**

- Duración promedio del pregrado

## **7. Aspectos laborales**

- Canal de búsqueda de empleo
- Actividad económica

## 1. Aspectos Generales de la población encuestada

### • Número de encuestados

Programa	No.			Edad Promedio	
	Femenino	Masculino	Total	Femenino	Masculino
Administración de Negocios	88	68	156	24,1363636	25,0588235
Ciencias Políticas	4	1	5	24,25	25
Comunicación Social	6	3	9	24,8333333	24,6666667
Contaduría Pública	3	1	4	24,6666667	28
Derecho	19	9	28	25,5263158	25,1111111
Economía	11	11	22	24,1818182	24,6363636
Geología		1	1		28
Ingeniería Civil	3	4	7	28	30,75
Ingeniería de Diseño de Producto	22	32	54	25,0909091	25,53125
Ingeniería de Procesos	11	4	15	24,4545455	25,25
Ingeniería de Producción	23	13	36	24,9130435	26,0769231
Ingeniería de Sistemas	1	13	14	26	26,2307692
Ingeniería Física	1		1	25	
Ingeniería Mecánica	4	18	22	24,5	26,5555556
Música	3	4	7	26,3333333	25,75
Negocios Internacionales	43	34	77	24,3023256	24,4411765
Ingeniería Matemática	2	4	6	23	22,5
	<b>244</b>	<b>220</b>	<b>464</b>	<b>24,95</b>	<b>25,85</b>

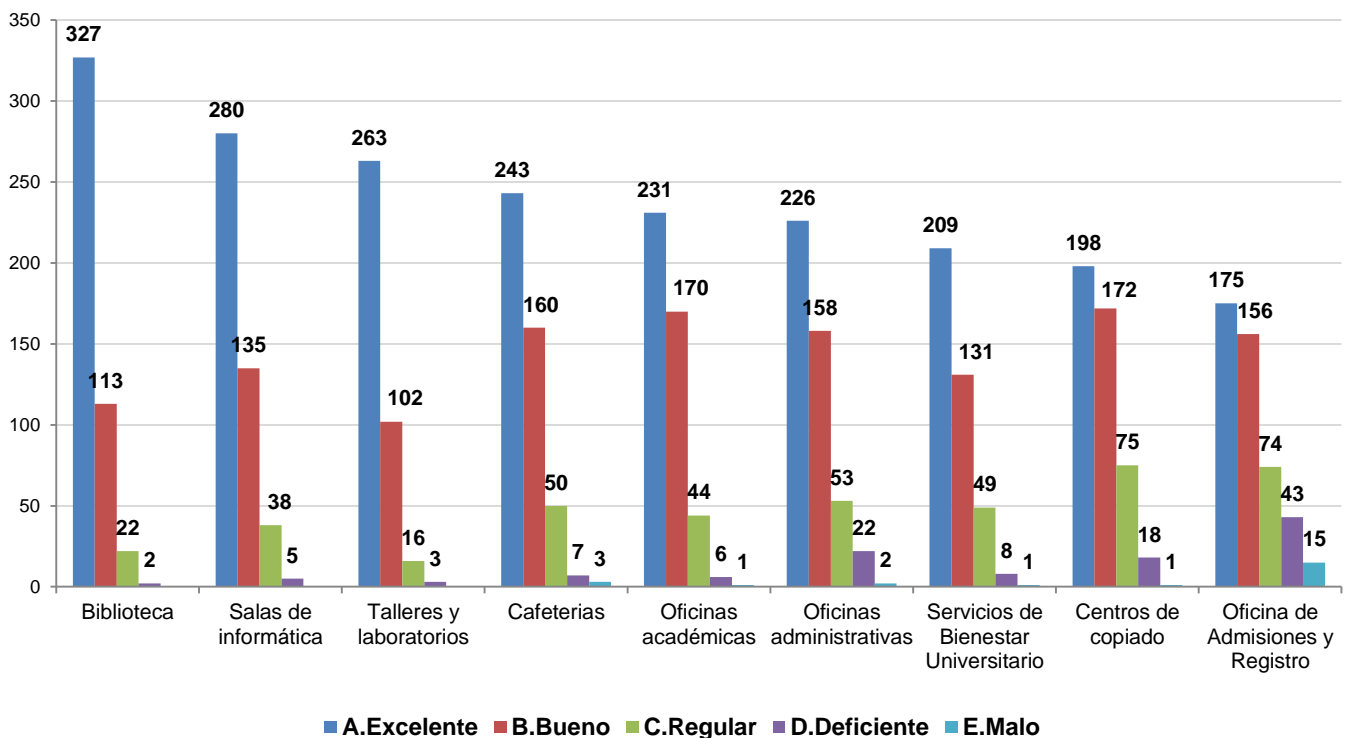
### • Encuestados según aspirante

Programa	No.				
	Bachilleres	Reingreso	Reintegro	Externa	Interna
Administración de Negocios	119	11	2	9	5
Ciencias Políticas	2			1	
Comunicación Social	7	1			1
Contaduría Pública	2	1			
Derecho	21				3
Economía	18	2		1	1
Ingeniería Civil	2	1	1	2	
Ingeniería de Diseño de Producto	42	4		2	4
Ingeniería de Procesos	12			2	
Ingeniería de Producción	29	1		2	
Ingeniería de Sistemas	10	1		1	
Ingeniería Física	1				
Ingeniería Matemática	6				
Ingeniería Mecánica	11	3		1	3
Música	6			1	
Negocios Internacionales	66	2		5	4
	<b>354</b>	<b>27</b>	<b>3</b>	<b>27</b>	<b>21</b>

- **Ciudad de residencia**

Programa	Medellín	Envigado	Sabaneta	Bogotá	Itagüí	La Estrella	Rionegro	Otros
Administración de Negocios	123	21	3	2	1		2	4
Ciencias Políticas	3	1	1					
Comunicación Social	6	2						1
Contaduría Pública	3	1						
Derecho	22	3	1	1				1
Economía	17	1	1	1				2
Geología	1							
Ingeniería Civil	5	1						1
Ingeniería de Diseño De Producto	45	7						2
Ingeniería de Procesos	12					1		2
Ingeniería de Producción	20	10	1			1		4
Ingeniería de Sistemas	12	1	1					
Ingeniería Física	1							
Ingeniería Mecánica	17	2						3
Música	4	2						1
Negocios Internacionales	63	10	1			1		2
Ingeniería Matemática	5	1						
	<b>359</b>	<b>63</b>	<b>9</b>	<b>4</b>	<b>1</b>	<b>3</b>	<b>2</b>	<b>23</b>

- **Calidad atención recibida**



- **Índice calidad atención recibida**

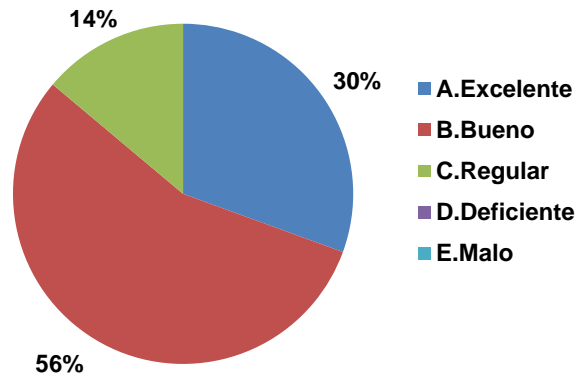
**Nota:** El puntaje total se obtiene asignando valores a las calificaciones cualitativas de la siguiente manera: Excelente = 2; Bueno = 1; Regular = 0; Deficiente = - 1; Malo = -2. Luego se multiplica el total de respuestas en cada categoría por el valor asignado y los resultados se suman algebraicamente para obtener el puntaje total.

**Índice**=(puntaje total/puntaje promedio)\*100

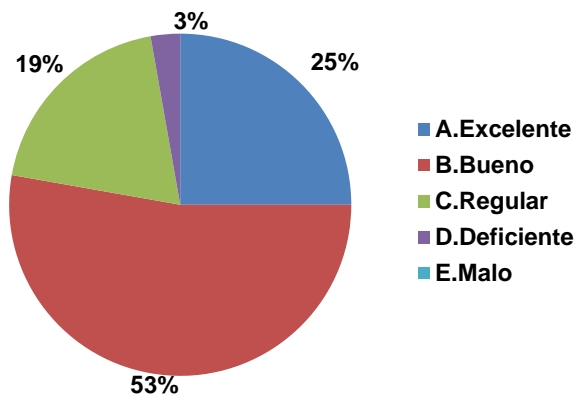
Pregunta	Puntaje	Índice
Biblioteca	765	126
Salas de informática	690	114
Cafeterías	633	105
Talleres y laboratorios	625	103
Oficinas académicas	624	103
Oficinas administrativas	584	97
Centros de copiado	548	91
Servicios de Bienestar Universitario	539	89
Oficina de Admisiones y Registro	433	72
	<b>605</b>	<b>100</b>

## 2. Evaluación del pregrado

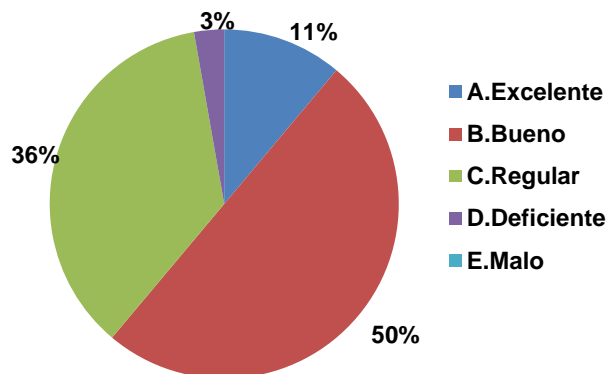
### • Calidad general del programa



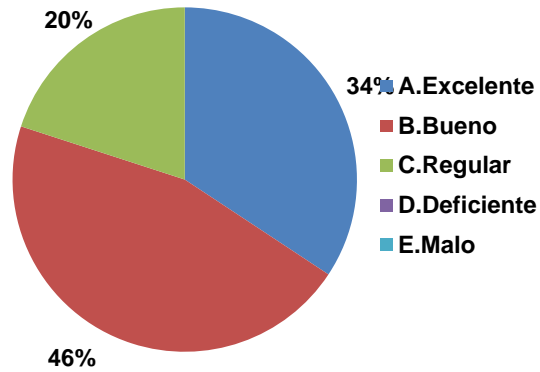
### • Pertinencia profesional del pensum



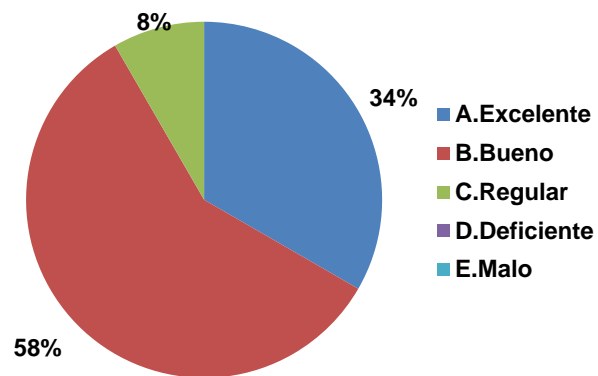
### • Rigurosidad académica



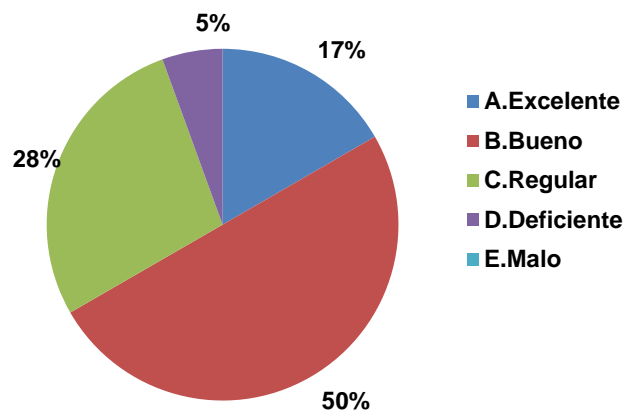
- **Grado de actualización con base en la bibliografía**



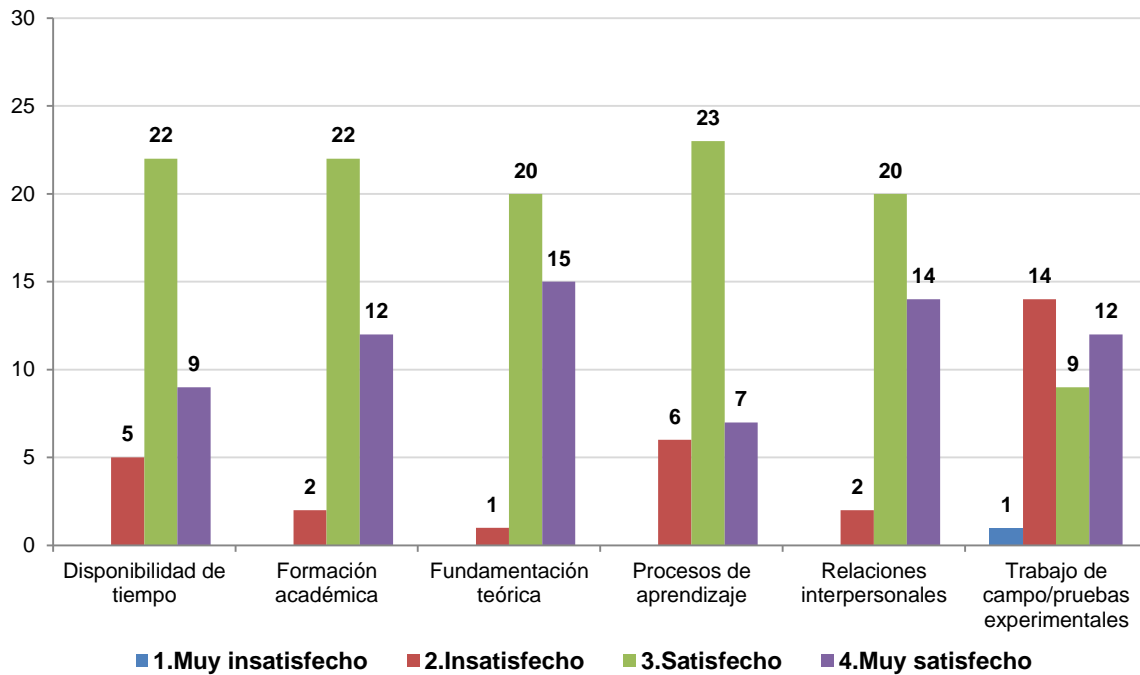
- **Nivel de exigencia académica**



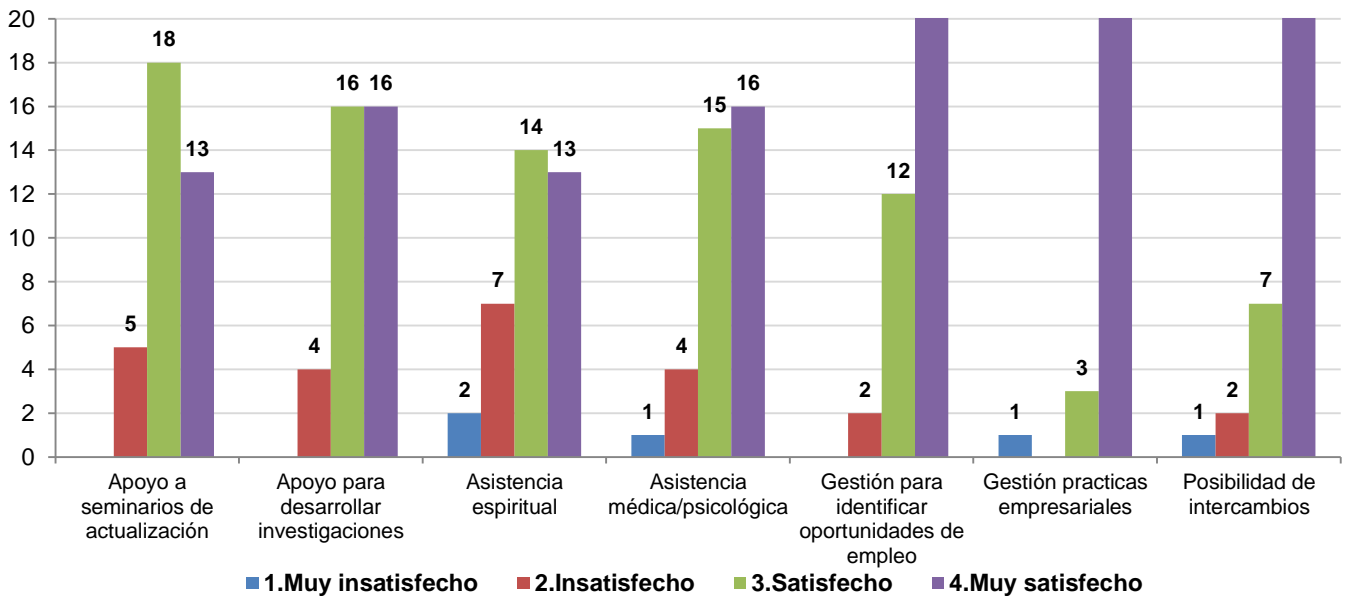
- **Calidad del profesorado**



• **Personal docente**

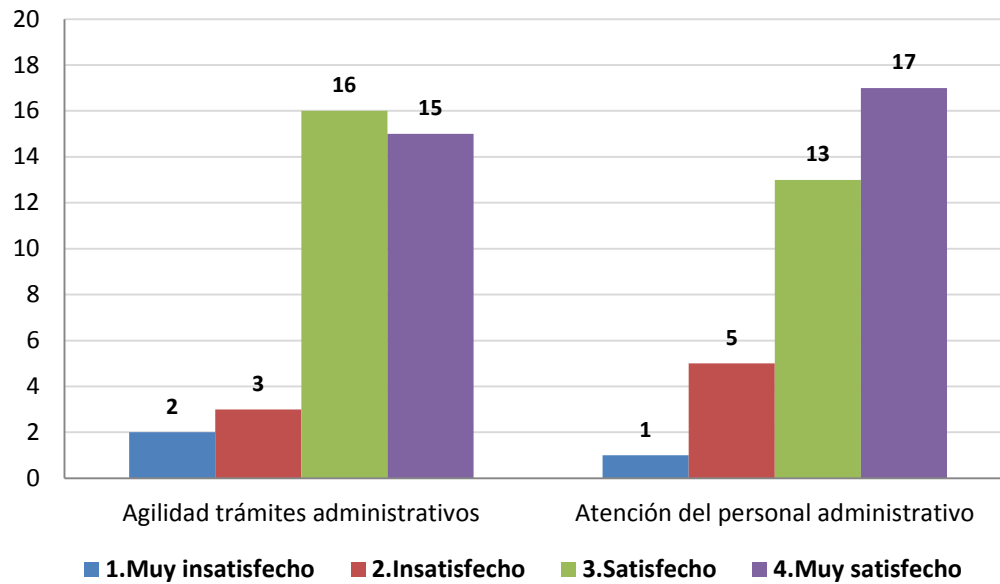


• **Apoyo a los estudiantes**

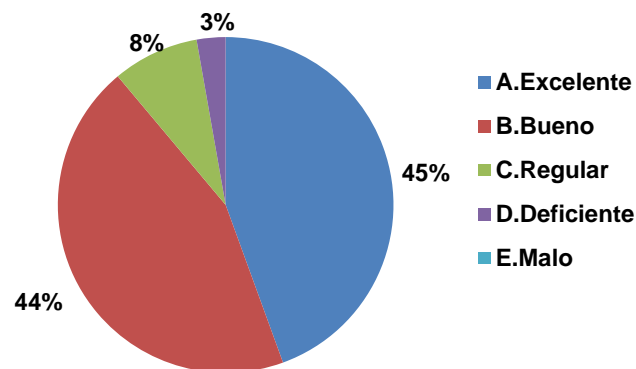




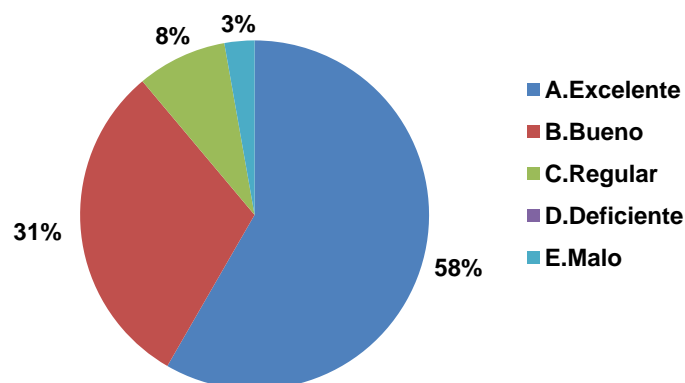
- **Gestión administrativa**



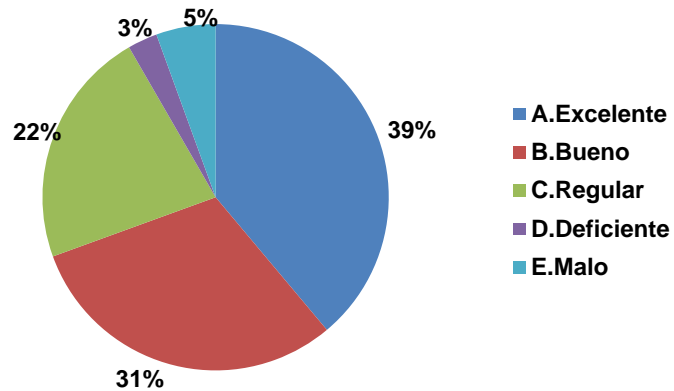
- **Satisfacción general**



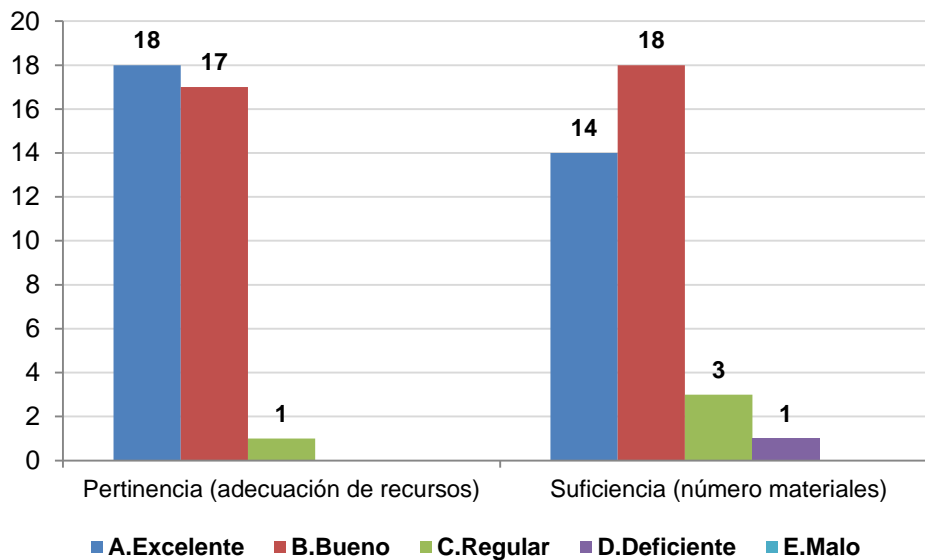
- **Satisfacción con la práctica**



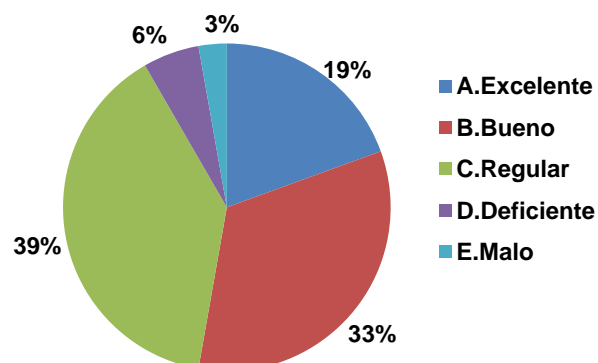
- **Relación entre la práctica y la línea de énfasis**



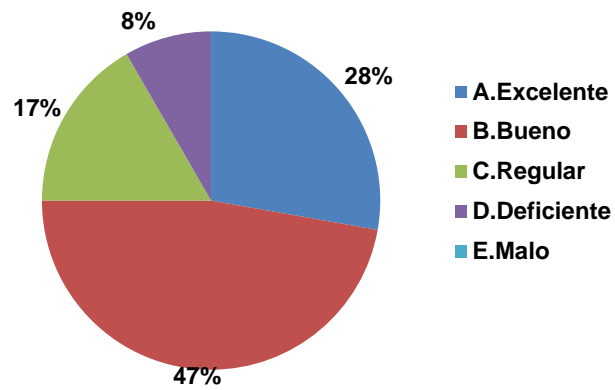
- **Calificación de la bibliografía existente**



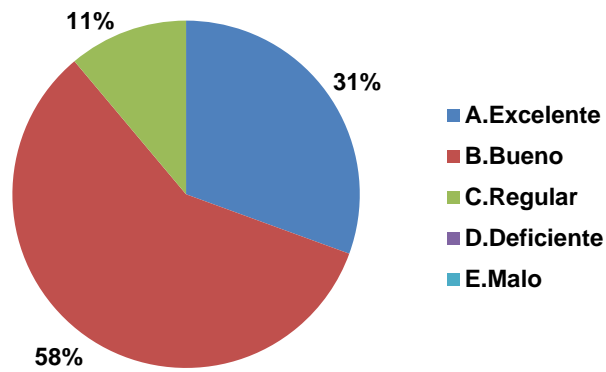
- **Desarrollo de habilidades investigativas**



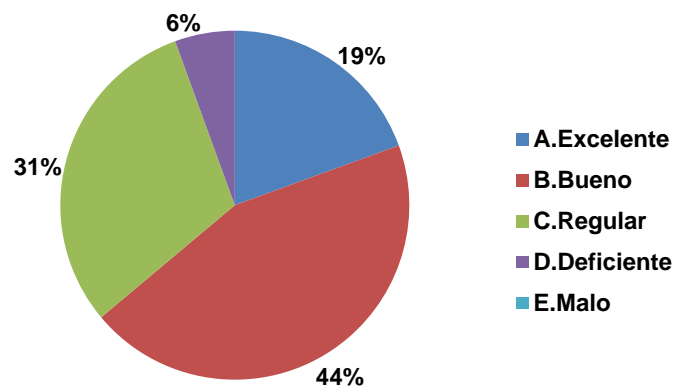
• **Formación ética y humana**



• **Fundamentación teórica**



• **Integración teórico práctica**



- **Principal beneficio de la práctica profesional**

Preguntas	No.	%
Personal (siente haber crecido en su desarrollo individual)	15	42%
Obtuvo vinculación laboral (continuó trabajando luego de la práctica)	11	31%
Académico e investigativo (mejoró el conocimiento de áreas profesionales de su carrera)	8	22%
Empresarial (contribuyó al desarrollo de su empresa familiar o personal)	2	6%
	<b>36</b>	<b>100%</b>

- **Principal razón para volver a estudiar en la Universidad EAFIT**

Preguntas	No.	%
Calidad de la formación	14	40%
Reconocimiento de la institución	10	29%
Los recursos de apoyo al proceso de formación	8	23%
Calidad de los profesores	2	6%
Posibilidad de encontrar empleo rápidamente	1	3%
	<b>35</b>	<b>100%</b>

### 3. Desarrollo de competencias

- Competencias Instrumentales**

Preguntas	1.Muy insatisfecho	2.Insatisfecho	3.Satisfecho	4.Muy satisfecho
Utilizar herramientas informáticas básicas (procesadores de texto, hojas de cálculo, correo electrónico, etc.)		1	8	27
Buscar, analizar, administrar y compartir información			12	24
Crear, investigar y adoptar tecnología	1	6	11	18
Diseñar e implementar soluciones con el apoyo de tecnología		5	13	18

- Competencias Interpersonales**

Preguntas	1.Muy insatisfecho	2.Insatisfecho	3.Satisfecho	4.Muy satisfecho
Aceptar las diferencias y trabajar en contexto multiculturales		1	8	27
Asumir una cultura de convivencia			12	24
Comunicarse oralmente con claridad		1	12	23
Exponer las ideas por medios escritos		3	10	23
Identificar y utilizar símbolos para comunicarse (lenguaje icónico, lenguaje no verbal, etc.)	1	6	15	14
Persuadir y convencer a sus interlocutores		2	15	19

- Competencias Sistémicas**

Preguntas	1.Muy insatisfecho	2.Insatisfecho	3.Satisfecho	4.Muy satisfecho
Aprender y mantenerse actualizado		1	9	26
Asumir responsabilidades y tomar decisiones			8	28
Capacidad de abstracción análisis y síntesis		2	9	25
Comprender la realidad que lo rodea		1	11	24
Identificar, plantear y resolver problemas			9	27
Ser creativo e innovador		4	13	19

#### 4. Diez mejores profesores

**NOTA:** El puntaje total es la suma ponderada de las menciones de cada profesor en primer, segundo o tercer renglón, de acuerdo con el formulario de encuesta. Se muestran los 10 primeros puestos de 44 profesores mencionados.

	Profesor	puntaje
1	Carlos Alberto Castro Zuluaga	35
2	Juan Gregorio Arrieta Posada	33
3	Luis Fernando Ruz Montes	23
4	Mario Cesar Vélez Gallego	20
5	Jaime Duque Velásquez	17
6	José Ignacio López Sanín	15
7	Jorge Iván Londoño Maya	13
8	Martha Eugenia Álvarez De Zapata	13
9	Liliana Rendón Escobar	13
10	Sergio Augusto Ramírez Echeverri	10

## 5. Elección del pregrado

- **Ciudad de procedencia**

Ciudad	No.
Medellín	25
Envigado	4
Bello	1
Don Matias	1
Itagüí	1
Magangué	1
Sabaneta	1
Sincelejo	1
Valledupar	1
	<b>36</b>

- **Colegio de procedencia**

Colegio	No.
Colegio De San José	5
Colegio San Ignacio De Loyola	3
Colegio De La Compañía De María	2
Colegio De La Presentación	2
Bachillerato Masculino De La Universidad Pontificia Bolivariana	1
Centro Formativo De Antioquia Cefa	1
Colegiatura Colombiana	1
Colegio Bethlemitas	1
Colegio Calasanz	1
Colegio Colombo Británico	1
Otros	18
	<b>36</b>

- **Conocimientos previos sobre el programa, objetivos y campo de acción**

Programa	Sin Información	1	2	3	4	5
Administración de Negocios	2	3	9	42	65	35
Ciencias Políticas			1	2	1	1
Comunicación Social				5	3	1
Contaduría Pública		1	1	1	1	
Derecho	1	1	4	8	9	5
Economía	1	3	1	8	8	1
Geología					1	
Ingeniería Civil			1	1	4	1
Ingeniería de Diseño De Producto	1	1	9	20	10	13
Ingeniería de Procesos			2	6	6	1
Ingeniería de Producción			4	10	17	5
Ingeniería de Sistemas		1	3	5	5	
Ingeniería Física			1			
Ingeniería Mecánica		2	1	9	7	3
Música		1		1	2	3
Negocios Internacionales		2	9	27	26	13
Ingeniería Matemática			1	2	2	1
	<b>5</b>	<b>15</b>	<b>47</b>	<b>147</b>	<b>167</b>	<b>83</b>

- **Principal motivo para elegir el Pregrado**

Respuesta	No.
Sus habilidades y destrezas	17
Ninguno en particular	5
Su vocación	5
La familia	3
La asesoría de las instituciones que visitaron el colegio	1
Los ingresos de los profesionales de esta carrera	1
Otro	4
	<b>36</b>

- **Principal razón para elegir la Universidad EAFIT**

Respuesta	No.
Prestigio de la Universidad	19
Posibilidades laborales al graduarse	5
Programa exclusivo de EAFIT	5
Buena dotación de recursos tecnológicos y pedagógicos	4
Recomendaciones familiares	3
	<b>36</b>



## 6. Desempeño académico

- Duración promedio del pregrado

Programa	Promedio
Administración De Negocios	11,615385
Ciencias Políticas	9,8
Comunicación Social	10
Contaduría Pública	13,75
Derecho	12,428571
Economía	11,136364
Geología	21
Ingeniería Civil	17,571429
Ingeniería De Diseño De Producto	12,962963
Ingeniería De Procesos	12
Ingeniería De Producción	12,222222
Ingeniería De Sistemas	13,071429
Ingeniería Física	11
Ingeniería Mecánica	14,045455
Música	11,571429
Ingeniería Matemática	9,666667
Negocios Internacionales	11,220779

## 7. Aspectos laborales

- **Canal de búsqueda de empleo**

Respuesta	No.
Bolsa de empleo de la institución donde estudió	7
Otras bolsas de empleo (cajas de compensación, internet, headhunters)	4
Redes sociales (familia, amigos, conocidos)	2
	<b>13</b>

- **Actividad económica**

Respuesta	No.
Industrias Manufactureras	9
Transporte, Almacenamiento y Comunicaciones	3
Actividades Inmobiliarias de Alquiler y Empresariales y de Alquiler	1
Administración Pública y Defensa; Seguridad Social de Afiliación Obligatoria	1
Educación	1
Intermediación Financiera	1
	<b>16</b>