

PROGRAMA DE GESTIÓN DEL SECTOR MOTOCICLETAS – PGM -

CIERRE PROCESO DE CONSULTORIA ZULETA CONSULTING

Con el fin de cumplir el objetivo principal de fortalecer el crecimiento competitivo del sector de las Motocicletas en Colombia, de las compañías ensambladoras Fanalca-Honda, Incolmotos-Yamaha, Suzuki Motor de Colombia y un grupo significativo de sus proveedores, mediante la implementación de un proyecto colaborativo de asistencia técnica especializada en tecnologías de gestión, productividad y calidad, así como la ejecución de proyectos de transferencia tecnológica y de conocimientos en procesos y productos de varias empresas.

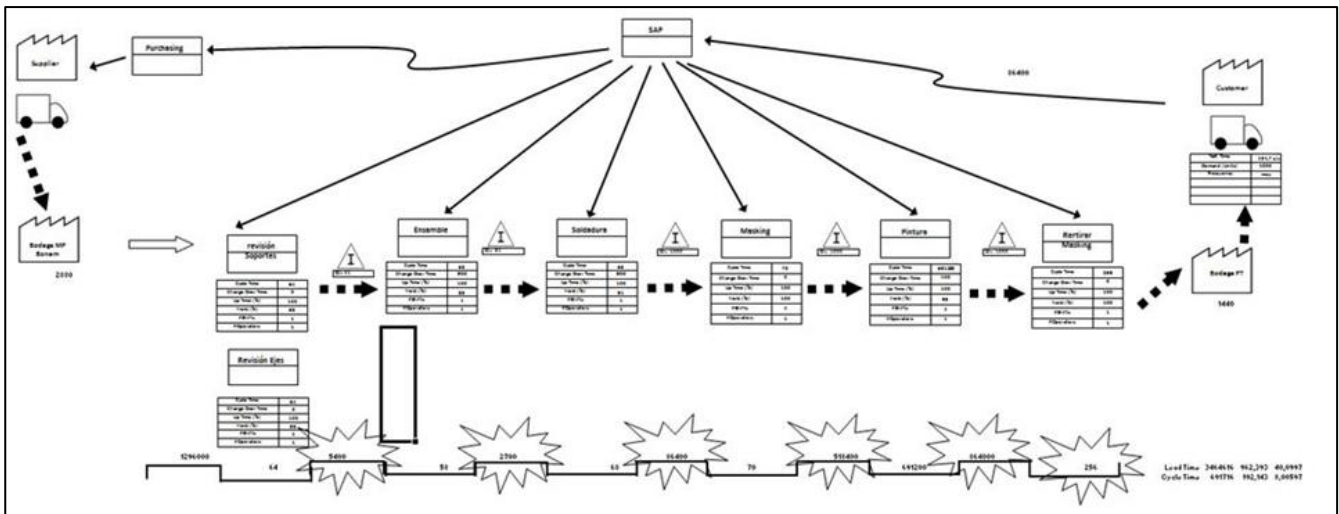


Figura 1. Value Stream Mapping (VSM) realizado en una de las empresas participantes del programa PGM durante el proyecto LEAN.

Uno de los principales propósitos es el de implementar metodologías para que las empresas participantes alcancen estándares de calidad de clase mundial. Para iniciar este proceso, se seleccionó el equipo de trabajo y con la empresa consultora se realizó una serie de ejercicios teóricos y prácticos para capacitar y reproducir en la planta productiva. Igualmente se realizó un conjunto de talleres de aplicación práctica en las plantas de producción.

Como complemento de la labor de la empresa consultora, se realizó el assessment con los consultores internacionales, que brindaron un apoyo al proceso. Esto con el fin de determinar el grado de asimilación de éstas y proponer medidas de ajuste que se consideren convenientes. Este assessment fue conducido por la compañía mexicana Lean 6σ School, experta en Lean Manufacturing, de esta evaluación se recibió un informe con las observaciones de las fortalezas y oportunidades de mejora desde la perspectiva del negocio esbelto que incorpora las áreas de manufactura de diversas organizaciones incluidas en el Programa de Gestión del Sector Motocicletas de acuerdo al modelo “Lean Six Sigma School” desde el punto de vista de los consultores especializados en el tema.

Fanalca-Honda, Suzuki, Incolmotos-Yamaha, Riduco, Duque Gómez, Madeal, Plásticos Truher, Integrando, Solomoflex, Pintuco, Gabriel de Colombia, Industrias Japan, Jacob’s Products, Marca Zeta

CIERRE PROCESO DE CONSULTORIA ZULETA CONSULTING

Durante la ejecución del programa PGM se realizó el proceso de intervenciones Kaizen realizadas por la empresa consultora desde el mes de agosto del 2015 hasta enero del 2016, este concluyó satisfactoriamente; en este proceso se estableció un objetivo y se seleccionó una familia de productos, con el fin de identificar oportunidades de mejora mediante una metodología propuesta que se basa en la construcción de un VSM, para identificar las oportunidades de mejora y luego la plantear las herramientas de la manufactura esbelta que más se adaptaran a las necesidades del problema. Mensualmente se realizó un seguimiento del avance de cada una de las intervenciones, con el fin de asegurar el cumplimiento de los objetivos y la aplicación de las herramientas de manufactura esbelta mediante los informes mensuales que enviaba la empresa consultora.

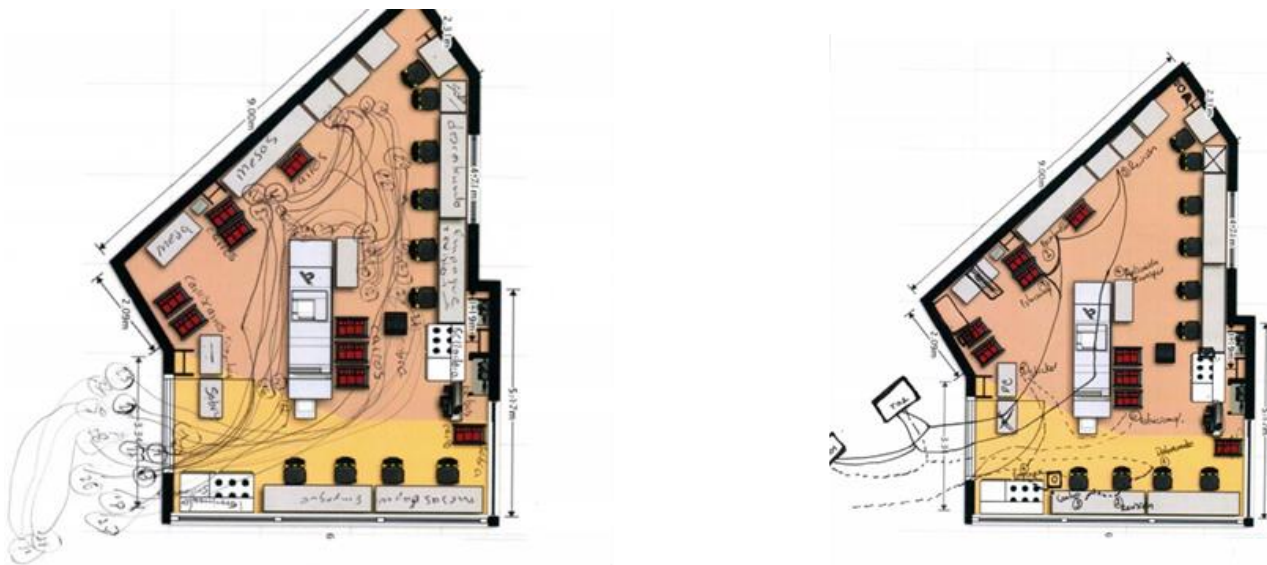


Figura 2. Diagrama espagueti realizado en una de las empresas participantes, herramienta usada para optimizar los recorridos de las personas ayudando esto a aumentar la productividad (a la izquierda el antes a la derecha el después).

Finalmente como parte del cierre de todo el proceso realizado con Zuleta Consulting la empresa hizo entrega del informe final de proyecto el cual contiene los entregables propuestos contractualmente dicho informe fue aprobado luego de haber sido revisado detalladamente por el investigador principal del programa PGM Carlos Arturo Rodríguez Arroyave, cerrando de esta manera satisfactoriamente todo el proceso de transferencia de conocimiento en tecnologías de gestión, productividad y calidad brindado durante el desarrollo del Programa de Gestión del Sector Motocicletas.

**Fanalca-Honda, Suzuki, Incolmotos-Yamaha, Riduco, Duque Gómez, Madeal,
Plásticos Truher, Integrando, Solomoflex, Pintuco, Gabriel de Colombia,
Industrias Japan, Jacob's Products, Marca Zeta**